

Diebstahlschutz & Sicherheit



Power Finder – Der GPS-Tracker

Live-Tracking Ihres Fahrzeuges in über 140 Ländern



- Jederzeit wissen, wo sich Ihr Fahrzeug befindet
- Sofortige Alarbenachrichtigung per Email und Push-Nachricht im Notfall
- Live-Ortung in über 140 Länder.
- Gefahrene Strecken der letzten 100 Tage abrufbar
- Robustes, spritzwassergeschütztes Gehäuse

Alarmfunktionen:

Bewegungs-/Erschütterungsalarm: Alarmmeldung, sobald der Power-Finder erschüttert oder bewegt wird.

Drop-Alarm: Alarmmeldung, sobald der Power-Finder angehoben wird.

Radiusalarm: Alarmmeldung, sobald der Power-Finder den festgelegten Bereich verlässt.

Batteriealarm: Meldung, sobald der Akkustand niedrig ist.

Geschwindigkeitsalarm: Alarmmeldung, sobald der Power-Finder eine bestimmte Geschwindigkeit überschreitet.

Nähere Informationen finden Sie auf Seite 401

47055 149,99



NCA Gaswarner.....	396	Fenstersicherungen.....	409
Gaswarner / Rauchmelder.....	397 – 399	Safes/Tresore.....	409 – 411
Alarmanlagen / GPS-Ortung.....	400 – 403	Marderschutz.....	412
Türsicherungen.....	404 – 405	Sicherheit für unterwegs.....	413 – 414
Zusatzschlösser/Riegelschlösser.....	406 – 408	Feuerlöscher / Warntafeln.....	415



12V



Gas-Detector "BMTG"

12 V LPG- und Narkosegaswarner

Detektiert zuverlässig und schnell LPG- und Narkosegas und löst einen akustischen Alarm (85 dB) bereits bei geringer Gaskonzentration aus.

Passt auch in die Einbaurahmen „Berker Integro“.

Die durchschnittliche Lebensdauer des Sensors beträgt 10 Jahre.

Spannung 12 V DC, Verbrauch: 75mA. Akustisches Alarmsignal ca. 85 dB.

Lieferung mit Montagerahmen.

Maße 119x 60 mm.

Grau	802030	10	84,90
Braun	802040	1	84,90



12V



Gas-Detector "BMTCO"

12 V Kohlenmonoxidwarner, warnt vor Abgasen im Fahrzeug

Detektiert zuverlässig und schnell Kohlenmonoxid und löst einen akustischen Alarm (85 dB) bereits bei geringer Gaskonzentration aus.

Passt auch in die Einbaurahmen „Berker Integro“.

Spannung 12 V DC; Verbrauch: 15mA

Akustisches Signal bei Alarm ca. 85 dB

Lieferung mit Montagerahmen.

Maße 119x 60 mm..

Grau	802050	1	117,90
Braun	802060	1	111,90



Fühlen Sie sich sicher, in jeder Situation – CNA Gaswarner

EXKLUSIV



Gaswarner GAS3/Professional*

- 2 Sensoren messen Flüssiggas, Betäubungsgas und Kohlenmonoxid
- Zwei Alarmstufen

Für Propan/Butan Gas, bereits unter 10% der minimalen Explosiv-Gaskonzentration, Kohlenmonoxid (CO) und Narkosegase.

47455 239,-



Gaswarner GAS/SOPOR*

- 1 Sensor ausgelegt für Narkosegas, misst auch Präsenz von Flüssiggas

Für Narkosegase und LPG, bereits unter 10% der minimalen Explosiv-Gaskonzentration. Montageposition: Flüssiggas 10-30 cm vom Boden, Narkosegas neben dem Bett.

474551 129,-



Gaswarner GAS/CO*

- 1 Sensor misst Kohlenmonoxid
- Zwei Alarmstufen

Für Kohlenstoffmonoxid (CO), Montageposition 150 – 200 cm vom Boden.

474552 129,-



Gaswarner GAS/GPL*

- 1 Sensor ausgelegt für Flüssiggas, misst auch Präsenz von Narkosegas

Für LPG bereits unter 10% der minimalen Explosiv-Gaskonzentration und Narkosegase. Montageposition: Flüssiggas 10-30 cm vom Boden, Narkosegas neben dem Bett.

474553 129,-

* Die Gaswarner können auch einzeln verwendet werden



Thitronik Gaswarngeräte

① **G.A.S.-plug „all in one“** ist ein Gasalarm, der Betäubungsgase, Propan und Butan detektiert. Inbetriebnahme durch einfaches Einstecken in den Zigarettenanzünder. Natürlich sorgen auch beim G.A.S.-plug «all in one» die Software-gesteuerte Temperaturkompensation und der ständige Selbsttest für eine einwandfreie Funktion selbst unter extremen Bedingungen.
Lieferumfang: GAS-plug, Handbuch, Alarmaufkleber.

80200 12 86,95

② **GBA-I** hat die gleichen Funktionen wie G.A.S.-plug „all in one“, ist jedoch für die Wandmontage geeignet und, mit dem optionalen Zubehör, auch für 230 V einsetzbar. So kann er auch in der Ferienwohnung oder dem Hotelzimmer genutzt werden.

Lieferumfang: GBA-I, Anschlusskabel 12/24 V, Handbuch, Alarmaufkleber
Technische Daten (beide Geräte): Spannungsversorgung 12/24 V DC, Stromaufnahme ca. 70 mA, Empfindlichkeit ab 50 ppm, Alarmton ca. 90 dB (interne Sirene), Temperaturbereich -10°C bis +80°C, Gewicht ca. 50 g.

80235 1 92,95



③ Netzteil 230 V f. GBA-I	80237	1	20,95
④ Universalanschlusskabel f. GBA-I	80236	12	19,95

Thitronik G.A.S.-pro III – CI-Bus fähig

- Gasdetektion nach DIN EN 50194-2 und DIN EN 50291-2 (CO-Version)
- Detektiert Propan und Butan, Narkosegase oder Kohlenmonoxid (je nach Ausstattung)
- Permanente Temperaturkompensation
- Regelmäßiger Selbsttest zur Feststellung der Funktionalität
- Alarmausgang/Sirenenausgang,
- Interne Sirene 94 dB
- Auto Sense Eingang und Alkoholfilter
- Taster für „Pause“ und „ON/OFF“
- LED-Anzeige für beide Sensoren

Die G.A.S.-pro III gibt es in zwei Basis-Setups:

1. Mit integriertem Flüssiggas- oder Betäubungsgassensor und
2. Mit integriertem CO-Sensor.

Beide Varianten können mit einem weiteren Gas- oder CO-Sensor kombiniert werden. Dank technischem Fortschritt sinkt die Stromaufnahme in Kombination mit einem Flüssiggas-/KO-Gassensor auf minimale 26 mA, in Kombination mit einem CO-Gassensor auf gerade einmal neun Milliampere.

Die interne Sirene steigert sich auf durchdringende 94 dB, ein integrierter Feuchtigkeitssensor optimiert die Messung bei hoher Feuchtigkeit im Fahrzeug oder bei Atemluft in direkter Nähe zum Sensor.

Ein Alkoholfilter verhindert Fehlalarme durch Alkohol in der Luft. Dank integrierter Funkeinheit muss die neue G.A.S.-pro III nicht mit der Zentrale, sondern nur mit dem Bordnetz verbunden werden.



Technische Daten:

Spannungsversorgung	12/24 V DC
Stromaufnahme	9 mA (CO)/26 mA (Flüssigg-/KO-Gas)
Sensoreingänge	1 × intern, 1 × extern
Empfindlichkeit	50 ppm (CO) 700/1400 ppm (Butan)
Schalldruck	94 dB (interne Sirene)
Temperaturbereich	-20°C bis +60°C
Maße (B × H × T)	61 × 97 × 35 mm
Gewicht	ca. 74 g

G.A.S.-pro III (KO Gase und Flüssiggase)	80255	1	249,-
G.A.S.-pro III - CO(Kohlenmonoxid)	80256	1	249,-
Co Sensor	80223	12	77,95
Zusatzsensor	80257	12	55,95
Externe Sirene	80222	20	29,95

Thitronik G.A.S.-Pro

G.A.S.-pro detektiert alle bei Betäubungsgas-Überfällen eingesetzten Gase sowie Propan und Butan. Die Software-gesteuerte Temperaturkompensation und der ständige Selbsttest sorgen auch unter extremen Bedingungen für eine einwandfreie Funktion. Mit dem optionalen Co-Sensor kann auch Kohlenmonoxid detektiert werden.

G.A.S.-pro kann als Einzelgerät mit dem integrierten Pieper und dem mitgelieferten, externen Sensor betrieben werden oder mit dem optionalen Zubehör an die Fahrzeuggegebenheiten angepasst werden. Für den Einsatz im Wohnwagen empfiehlt sich die Back up Sirene (Art.-Nr.: 80219), die bei Stromausfall über einen internen Akku versorgt wird.

Darüber hinaus kann G.A.S.-pro mit unserer Einbruchalarmanlage „WiPro“ zu einem umfassenden Sicherheitssystem erweitert werden. Für maximale Wartungsfreundlichkeit sorgen die steckbaren und somit austauschbaren Sensoren.

Technische Daten: Spannungsversorgung 12/24VDC, Stromaufnahme ca. 85 mA pro Sensor, Sensor Eingänge 3, Empfindlichkeit ab 50 ppm, Schalldruck ca. 85 dB (int. Pieper) ca. 110 dB (ext. Sirene), Temperaturbereich -10° C bis +80° C, Gewicht ca. 140 g.

Lieferumfang: Zentrale, Sensor für Betäubungsgase, Propan und Butan, Montagematerial, Handbuch und Alarmaufkleber.



① G.A.S.-pro	80220	1	128,95
② Zusatzsensor	80221	10	55,95
③ CO-Sensor	80223	12	77,95
④ Externe Sirene	80222	20	29,95
Back up Sirene (o. Abb.)	80219	10	34,95
Externe LED (o. Abb.)	802201	20	9,95



TriGas Alarm für Propan-/Butan-/KO-Gas

- Warnt vor Narkosegasen
- Optische und akustische Anzeige der Betriebsbereitschaft, Kalibrierungsphase und des Alarms

Festanschluss direkt an Aufbau-Batterie. Druckschalter. Nach ca. 1 min. betriebsbereit. Mit hochempfindlichem Sensor und ca. 80 dB lauter Sirene. Der TriGasAlarm kontrolliert bei jedem Einschalten die Funktion des Sensors und kalibriert sich automatisch auf Umgebungsluft und -temperatur.

Außerdem führt die intelligente Elektronik alle 40 Sek. eine Überprüfung der Kalibrierung durch und passt diese gegebenenfalls an. Der TriGasAlarm hat eine Temperaturführung und gleicht Unterschiede so aus, dass das Erkennen gefährlicher Gase auch bei Temperaturen über 25°C zuverlässig funktioniert.

LED-Anzeige: Grün (blinkend) = Kalibrierungsphase, Grün (dauernd) = alles OK, Rot (blinkend) = 20 Sek. Voralarm ohne Ton, Rot (dauernd) = Alarm + ununterbrochener Alarmton (laut = ca. 80 dB)

80247 1 89,-

Optionaler Zusatzsensor (Wird 10 cm unterhalb der Decke platziert) 802470 1 49,-



K.O.-Gas-Alarm für 12/24V Steckdose

Sicherer Schutz vor Überfällen mit narkotizierenden Gasen im Caravan, Boot, Kfz und LKW. Warnung durch lautes Signal, lange bevor das Gas seine Wirkung erzielt. Warnt vor Narkosegasen. Akustisches und optisches Signal. Mobil einsetzbar durch 1,8 m Leitung, winkelebarer Universalstecker mit Schalter zum Anschluss in 12-24 V Zigarettenanzünder- oder Bordsteckdosen. Incl. Wandhalter. Maße: 130 x 75 x 40 mm

80208 1 114,99



12V



EN 50194-1:2009
EN 50194-2:2006



GASALARM P100

- Bauart geprüft für Wohnmobile, Caravans und Wohnhäuser
- Mit Sensor für Flüssiggas (Butan/Propan) und Stadtgas/Erdgas (Methan)
- Warnt sofort bei Gasaustritt, lange vor Entstehung einer gefährlichen Gaskonzentration in der Luft
- Lauter Alarmton und rotes Alarmlicht
- Grüne Betriebsanzeige und Selbsttestfunktion
- Einfache Anbringung (Wandmontage)
- Betrieb an 230 Volt mit zusätzlichem Netzteil (Zubehör)

P100 Standardgerät 12V DC 751410 10 74,90

P100, mit Schaltausgang 12 V DC, der zum Aktivieren zusätzlicher Geräte wie z.B. Lüfter, Alarmanlage, GSM-Modul und weitere Signalgeber verwendet werden kann

751411 10 89,90

Ansprechschwellen:

Methan (Stadtgas/Erdgas) 0,4000 Vol. %
Butan (Flüssiggas) 0,2050 Vol. %
Propan (Flüssiggas) 0,2400 Vol. %

Technische Daten:

Betriebsspannung: 12V DC (-10% / +20%)
Stromaufnahme: max. 250 mA
Alarmlautstärke: 85 dB (A) / 1 m
Abmessungen: 60x90x31 mm (BxHxT)



MagicSafe MSG 150 Gasmelder

- Als Einzelgerät einsetzbar
- Über die Fernbedienung der MS 650 de-/aktivierbar
- Automatisches Einstellen auf die Raumluft
- Bei Bedarf zuschaltbar (spart Energie)
- Automatischer Selbsttest mit optischer Anzeige bei Fehlfunktion

Der Gasmelder MSG 150 erkennt alle üblichen Betäubungsgase in der Raumluft, bevor deren betäubende Wirkung entsteht. Alarmanzeige über rote LED oder Signalton. 80202 1 109,-



12V

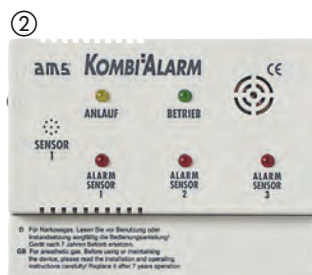
Ansprechschwellen:

Butan ca. 0,4%
Propan ca. 0,5%
Methan ca. 0,8%
Narkosegas ab ca. 100 ppm.

Anzeige:

LED gelb = Anlaufphase,
LED grün = Betriebsanzeige,
LED rot = (3x) für Alarmmeldung,
elektr. Sirene mit 85dB (A)

Maße: B 115xH 90xT 30 mm



AMS Gas-Kombi-Alarmgerät

- Warnt vor Flüssiggas und Narkosegas in Fahrzeugen
- Zur Detektion von Gas (Propan, Butan, Methan) und Narkosegas (KO-Gas-Überfall)
- Gefährliche Narkosegase werden bereits bei geringsten Konzentrationen detektiert, weit bevor sie die betäubende Wirkung entfalten
- Geringer Stromverbrauch im Normalbetrieb von ca. 90 mA, 12V

① KOMBIALARM compact, 12 V

Mit Ein-/Ausschalter. Zum Einsatz in Caravan / Wohnmobil mit kleinem Raumvolumen, wo der Betrieb eines Sensors ausreichend ist. Auch für LKW-Fahrerkabine. 80210 1 107,90

② KOMBIALARM, 12 V

Mit Ein-/Ausschalter und Relaisausgang 1A/30V DC: Potentialfreier Schließerkontakt, um ein Ausgangssignal auszulösen (direktes oder indirektes Einschalten einer Lüftung, Auslösung einer externen Signallampe oder Warnlampe). Zwei optionale weitere Sensoren zur Detektion von Gas und Narkosegas können zusätzlich angeschlossen werden. 80211 1 139,90

③ Zusatzsensoren für 80211 - empfohlen für große Räume

Erkennung von Gas und Narkosegas (Stromverbrauch ca. 60 mA)

80212 1 60,50

Zuverlässige Gaswarner und Rauchmelder für Reisemobil & Caravan

GasCube – 3 in 1 Gaswarner in edlem Design

- Warnt vor Propan/Butan Gas (LPG), Kohlenmonoxid und sogenannten KO- Gasen
- Optische und akustische Anzeige der Betriebsbereitschaft, der Kalibrierungsphase und des Alarms
- Blaues Licht = Betriebsbereit / Rotes Licht = Alarm!

① GasCube Gaswarner

Festschluss an 12 V Bordnetz. Druckschalter. Nach ca. 3 Minuten betriebsbereit. Mit hochempfindlichem Sensor und 80 dB lauter Sirene. Temperaturgeführter Sensor, der auch über 25°C zuverlässig funktioniert. Stromverbrauch im Standby: 100mA, Stromverbrauch bei Alarm: 180mA. Montage: ca. 100 cm über dem Boden. Maße: 55,6 x 86,7 x 24 mm. Farbe: Weiß-Hochglanz **80248** 1 **64,90**

② GasCubePlus mit zusätzlichem externen Gassensor

Ausstattung identisch zu o.g. GasCube jedoch mit externem Gassensor. Der Zusatzsensor erkennt die Gaskonzentration in der Luft genauso effektiv wie der Hauptsensor und bringt zusätzliche Sicherheit bei steigenden und fallenden Gasen. Der Hauptsensor sollte ungefähr 100 cm über dem Boden, der kleinere externe Sensor ca. 30 cm über dem Boden installiert werden (Kabellänge: ca. 2,70m). Somit können nahezu alle Arten von Gas aufgespürt werden. Farbe: Anthrazit-Hochglanz **80249** 1 **99,90**

③ Thekendisplay mit 10x GasCube 80248 **802481** 1 **649,-**

④ LPG-Gaswarner zum TOP-Preis

Warnt zuverlässig vor Gaslecks, akustischer Alarm 85 dB, Montagehöhe für Butan-/Propangasdetektion ca. 20 bis 40 cm über dem Boden. 12 Volt, Stromverbrauch 100 mA. Temperaturbereich -10/+50°C. Maße 115x70x60 mm. Lieferumfang: LPG-Gaswarner, Montagematerial **80216** 90 **29,99**

⑤ 2 in 1 Kombi-Gaswarner

- Erkennt verschiedene Brenngase, Erdgas, LPG und Kohlenmonoxid
- 2 integrierte Sensoren
- Selbsttest-Funktion, akustischer und optischer Alarm
- Für die Wandmontage geeignet

Betriebsspannung: DC 12 Volt
Temperaturbereich: 0°C ~ +50°C
Alarm Tonsignal: 85dB/3m
LPG-Gas Alarm: Ton durchgehend
Maße: 118.5 x 82 x 43 mm **80218** 90 **39,90**

⑥ Rauchmelder mit Batteriebetrieb

- Überwachungsbereich 20 m²
- 9V Block-Batterie inklusive Funktionsprüfung

Mit Testknopf zur Funktionsüberprüfung. Alarm als Ton- und Lichtsignal, Lautstärke >85dB/3m, Sensibilität 2.06%/ft. Überwachungsbereich 20 qm. Maße Ø128x38 mm. Norm DIN EN14604,UL217. Batterielebensdauer ca. 1 Jahr. **80299** 60 **12,95**



Das Narkosegas ist leichter als Luft. Sensoren daher etwas oberhalb der Schlafhöhe montieren; Butan-/Propan-Gas und Kohlenmonoxyd ist schwerer als Luft, daher diese Sensoren etwas unterhalb der Schlafhöhe montieren. (Bevor das Gas Sie erreichen kann.) Bei Kombigeräten empfiehlt sich die Montage in Schlafhöhe.

① 12V



② 12V



③



④

12V



4 Years
JUBEL-Preis
29,99

⑤

12V



⑥



CARBEST

INNOVATIONS FOR MOBILE LIFE

4 Years
JUBEL-PREIS
259,--



**Super schnelle Installation
dank CAN-Bus Stecker**

CAN-Bus Alarmanlage Protect-ON Camper 849

- Digitales CAN-Bus Alarmsystem (2,4 GHz) für Fiat Ducato 5 u. 6, mit 1x Funkkontakt für Fenster oder Tür und 1x Funkfernbedienung
- Erweiterbar bis zu 24 Funkkontakte und 4 Funkfernbedienungen
- Aktivierung/Deaktivierung über original FIAT-Zündschlüssel oder über optionale Funkfernbedienung
- Für Fiat Ducato Euro 5 + 6

Protect-ON Camper 849

Lieferumfang: Alarmanlage, 1x Funk-Magnetkontaktschalter für Fenster oder Tür, 1x Funkfernbedienung, Montagematerial inkl. Verkabelung, 2x Warnaufkleber für Fensterscheibe, Anleitung

47452 259,-

Zubehör für Protect-ON Camper 849

② HPS 55 Volumetr. Sensor	47449	54,90
Carbest Funkfernbedienung	474481	58,90
Carbest Funk- Magnetkontakt für Fenster, Garage u. Tür	474472	58,80
GPS Modul zur Fahrzeugortung (ohne Abb.)	472161	369,-
GPS Antenne (ohne Abb.)	472162	61,30



CNA – CAN-Bus Alarmsysteme

HPS 844N ist eine Alarmanlage, die über den CAN BUS (Controller Area Network) mit der Original-Fernbedienung des Fahrzeuges gekoppelt werden kann.

Diese Technologie vereinfacht und beschleunigt nicht nur das Installationsverfahren, sondern erhöht auch die Sicherheit der Alarmanlage.

HPS 844N ist eine UNIVERSAL-Alarmanlage, die mit allen Wohnmobilen kompatibel ist. Neben der Verwendung mit der Original-Fernbedienung des Fahrzeuges kann eine weitere CNA-Fernbedienung (Optional) hinzugefügt werden, die über variable und verschlüsselte Codes verfügt.

Das Gerät verfügt über mehrere Alarmeingänge, um verschiedene Zubehöre verbinden zu können: darum wird der Rundumschutz vom Fahrzeug garantiert.

Technische Daten: Stromaufnahme bei eingeschalteten Alarm <3,5mA, Versorgungsspannung 11-15 Volt, Betriebstemperatur -40° C – +85° C, Abmessung Steuergerät: 83x62x26 mm, Gewicht 97 g.

① Alarm System HPS844N + HPS55 Ultrasonic

Lieferumfang:

Module, PINtoPIN OBD Connector, Sirene und 4 Transmitter 2.4 GHz

Universal 47443 579,-

HPS 844 Fiat Ducato Euro 5 47444 489,-

HPS 844 Fiat Ducato Startetkit, Lieferumfang: Alarmanlage, Funkfernbedienung, 2 Funk-Magnetkontaktschalter, 2 Batterien für Magnetkontaktschalter, Motorhauben-Kontakt, Kontroll-LED, Verkabelung, Montagematerial, Anleitung. 474441 274,90

Zubehör:

② Funkfernbedienung 2,4 GHz	47448	63,90
③ Funksensor mit Magnetkontakt zur Überwachung von Fenster und Garagentüren	47447	63,90
④ NEU: 2,4 GHz Funk-Kabelschleife	474400	94,90



NEU



HPA975B

2.4 GHz-FUNK-Kabelschleife, um auch Ihre mobilen Güter außerhalb des Fahrzeuges zu sichern, wie z.B. Fahr- und Motorräder, Satellitenantennen, Campingmöbel, usw.

Power Finder GPS Tracker

- Jederzeit wissen, wo sich Ihr Fahrzeug befindet
- Live-Ortung in über 140 Länder.
- Strecken der letzten 100 Tage abrufbar:
Betrachten Sie die gefahrenen Strecken bequem im Nachgang
- Eingebaute Magnete zur sofortigen Befestigung
- Robustes, spritzwassergeschütztes Gehäuse
- Sofortige Alarmbenachrichtigung im Notfall
- Alarmer per Email und Push-Nachricht

Alarmfunktionen:

Bewegungs-/Erschütterungsalarm:

Alarmmeldung, sobald der GPS Tracker erschüttert oder bewegt wird.

Drop-Alarm: Alarmmeldung, sobald der GPS Tracker angehoben wird.

Radiusalarm: Alarmmeldung, sobald der GPS Tracker den festgelegten Bereich verlässt.

Batteriealarm: Alarmmeldung, sobald der Akkustand niedrig ist.

Geschwindigkeitsalarm: Alarmmeldung, sobald der GPS Tracker eine bestimmte Geschwindigkeit überschreitet.

Die App ist in folgenden Landessprachen programmiert:



Lieferumfang: POWER Finder, Ladekabel und USB-Wandstecker-Adapter, M2M SIM-Karte (befindet sich bereits in Ihrem FINDER), FINDER-Portal von PAJ für nur 4,99 Euro im Monat. (Lieferung ohne Smartphone oder Tablet)

Geräteeigenschaften:

Akkulaufzeit	ca. 40 Tage
Abmessungen:	118 mm x 67 mm x 37 mm
Gewicht:	290 g
GPS-Genauigkeit:	bis zu 5 Meter
GSM/GPRS Modul:	MTK2503
GPS-Chip:	U-BLOX 7

47055 149,99



ALARME VORTEILE

NEW 2020

Jetzt finden!

WT-500 – GPS-Tracker klein & kompakt – Ideal für KFZ-Besitzer

- Hochmoderner, ultra-kompakter Echtzeit-Asset-Tracker
- Sim-Karte enthalten*
- Kompaktes Maß: 40x40x20 mm
- Aufenthaltsort Ihrer Fahrzeuge verfolgen und überwachen:
- Verfolgung durch App und Web
- Fahrerregistrierung und Identifikation

Aufgrund der Größe des Trackers kann er einfach versteckt werden und ist somit schwer zu finden.

Der Tracker hat einen extrem niedrigen Stromverbrauch, weniger als 2 mA im Standby-Modus. Sie können das Auto zum Stoppen zwingen, indem Sie die Kraftstoffverbindung abbrechen.

Perfekt für Autos, Wohnmobile, Boote, Caravan/Anhänger usw..

Modell	WT-500 GPS Tracker
Frequenz	Quad band 850/900/1800/1900 MHz
GPS	MNMEA
Kanäle	16
Standort Genauigkeit	<2,5 Meter
Tracking Sensitivity	-162dBm
Operating Voltage	6-14 V
Operating Temperature	-10°C ~ 60°C
Maße (L x B x H)	40x40x20 mm
Gewicht	50 g
Artikelnummer	470490
Preis	182,-

WORLDTRACK –

Experte für GPS-Tracking,
Diebstahlsicherungssysteme
und Flottenmanagement



*Aktivierung der Sim-Karte über <http://worldtrack-dk.com/en/>.
„Activate Subscription“ auswählen.
Netzbetreiber: Telenor Zone I & Next2m Zonde II

C.A.S. III: Funk-Alarmanlage für Wohnwagen

- Funk-Magnetkontakte ohne Kabel!
- Einfache, intuitive Handhabung
- Panikalarmfunktion
- Keine störanfälligen Bewegungsmelder
- Aufenthalt im Fahrzeug möglich ohne Sensoren zu deaktivieren
- Integrierter Notstromakku (48 Stunden Akkubetrieb)
- Integrierte LED Blitzleuchten
- Integrierte Sirene (110 dB)
- Steuerung der Zentrale über HS
- Ca. 2 Jahre Batteriebensdauer
- Einfacher Batterietausch
- Bis 100 Meter Reichweite
- Kopiersicher durch über 4 mrd. Codes
- Bis zu 100 Funkmodule koppelbar
- Fernalarmierung und Ortung (Option)
- Störsendererkennung „anti jamming“



Mit der Thitronik App kompatibel



Lieferumfang:

C.A.S Zentrale inkl. Anschlusskabel, Funkfernbedienung, Funkmagnetkontakt für Wohnraumtür, interne Sirene 110 dB, Pufferakku, Handbuch, Alarmaufkleber, Status-LED

470960 1 349,95



Zubehör für C.A.S. III

① Funk-Inneneinheit 868 für C.A.S.

Die Inneneinheit zeigt Ihnen ständig den Zustand des Alarmsystems, weist auf geöffnete Fenster hin und dient als Innenraummelder im Alarmfall.

47087 1 184,99

② Funk-Gaswarner 868

zum Anschluss an 12/24 V. Meldet Narkosegasangriffe und Gaslecks (Propan/Butan) per Funk.

47096 12 97,95

③ Funk-Kabelschleife

Sichert Ihre mobilen Güter ausserhalb des Fahrzeuges, wie z.B. Fahrräder, SAT-Antennen und Campingmöbel. Die Funk-Kabelschleife alarmeriert bei Durchtrennen oder Sabotage.

Länge 2,5 m 47089 1 77,95

Technische Daten:

Spannungsversorgung 12 V DC, Stromaufnahme ca. 15 mA (stand-by), ca. 300 mA (Alarm), Funkreichweite ca. 100 m, Alarmton ca. 110 dB.

safe.lock Modul (Ducato, Jumper, Boxer, Daily ab 2012) Steuergerät für die Zentralverriegelung

- Schutz vor Replay Attacken
- Kopiersicher durch 4 Mrd. Codes
- Ersetzt fahrzeugseitigen Empfänger der ZV
- Lieferung mit Umrüstplatine (für Klappschlüssel)
- Steuerung der ZV über umgerüsteten Fahrzeugfunkschlüssel und Funk-Handsender



Lieferumfang:

safe.lock Modul inkl. 6-adrigem Anschlusskabel, Umrüstplatine für Fahrzeugschlüssel, Montagematerial, Handbuch

470906 1 139,95

Zubehör für safe.lock Modul:

safe.lock Modul Handsender:

Ermöglicht die Bedienung der Zentralverriegelung. Damit kann das Fahrzeug, geschützt von 4 Mrd. sich ändernden Codes, sicher ver- und entriegelt werden.

470907 1 59,95

safe.lock Umrüstplatine

Schließt in Verbindung zum safe.lock Modul und der WiPro III safe.lock die fahrzeugseitige Sicherheitslücke, die durch uncodierte Fahrzeugschlüssel verursacht wird.

470908 1 79,95

Technische Daten:

Stromaufnahme ca. 6,5 mA, Spannungsversorgung 12V, Gewicht Zentrale: ca. 40g, Maße Zentrale (BxHxT): 57x57x26mm



Ideal geeignet für Vermietung, Fahrzeugflotten und mehr...

Mit der Thitronik App kompatibel



Pro-finder: Ortungslösung für WiPro III / WiPro III safe.lock und als „stand alone“ Ortungssystem

- Alarmmeldungen per SMS erhalten
- Gestohlenen Fahrzeug orten
- Alarmanlage per SMS oder Anruf fernsteuern
- Automatisches Geofencing durch WiPro
- Funktioniert weltweit (Quad Band), Netzabdeckung vorhanden ist
- Keine Portalkosten, keine Monats-/ Jahresgebühren (bei Verwendung einer Prepaidkarte)
- SMS-Kosten entstehen nur im Ernstfall
- 2 schaltbare Transistorausgänge
- Integrierter GPS-Empfänger

Technische Daten: Spannungsversorgung: 12/24 VDC, Stromaufnahme Senden: ca. 40 mA, Stromaufnahme stand-by: ca. 25 mA, Sendefrequenz: Quad Band, Anzahl Zielrufnummern: bis zu 10, Schnittstelle: RJ10 (Eingang für WiPro), Ausgänge: 2 x open collector (max. 0,5 A), Gewicht Zentrale: ca. 110 g, Maße Zentrale (BxHxT): 103x96x30 mm

Maße: B100 x H33 x T68 mm. Gewicht: ca. 110 g

Lieferumfang: Pro-finder mit Kabelsatz, Montagematerial, Handbuch.

472176 1 379,90

Zubehör für Pro-finder:

① **GSM-Antenne (2m Kabel):** Sorgt in empfangsschwachen Gebieten für eine sichere Mobilfunkverbindung. Wird anstelle der Stabantenne an die Antennenbuchse geschraubt. Maße: 56 x 10 mm, Gewicht: ca. 60 g

472178 1 53,95

② GPS-pro (externes GPS)

Wenn der Einsatz der internen GPS-Antenne nicht möglich ist verwenden Sie die GPS-pro. 4-poliger Stecker und selbstklebende Empfangsseite halten den Einbauaufwand gering.

Technische Daten: Spannungsversorgung 12 Volt (über Pro-finder). Maße: 67 x 35 x 15 mm, Gewicht ca. 20 g. 472177 5 103,95



WiPro III & WiPro III safe.lock Funk-Alarmsysteme für Wohnmobile (Ducato ab 2006, Jumper ab 2006, Boxer ab 2006, Daily ab 2012)



- Einfache, intuitive Handhabung
- Funk-Magnetkontakte ohne Kabel!
- Ansteuerung der Zentralverriegelung
- Kopiersicher durch über 4 Mrd. Codes
- Störsendererkennung „anti jamming“
- Easy add 2.0: Nachträgliches Koppeln von Funkzubehör per Funk-Handsender oder Kabinentüren
- Ca. 2 Jahre Batterielebensdauer bei Zubehör
- Keine störanfälligen Bewegungsmelder
- Aufenthalt im Fahrzeug möglich ohne Sensoren zu deaktivieren
- Steuerung der Zentrale über Funk-Handsender oder umgerüsteten Fahrzeugfunkschlüssel (optional)
- Panikalarmsfunktion
- Bis zu 100 Funkmodule koppelbar
- Bis 75 Meter Funk-Reichweite
- Fernalarmierung und Ortung mit Pro-finder (Option)



Mit der Thitronik App kompatibel



Technische Daten:

Stromaufnahme ca. 11 mA, Spannungsversorgung 12/24V, Alarmton ca. 102 dB Gewicht Zentrale: ca. 90g, Maße Zentrale (BxHxT): 80X80X29mm

Lieferumfang:

WiPro III oder WiPro III safe.lock Zentrale, Funk-Handsender 868, Funk-Magnetkontakt schwarz 868, Kabelbaum, Montagematerial, Handbücher

WiPro III Alarmanlage:

Für Ford Transit ab 2006	470901	1	349,95
Für Ducato/Jumper/Boxer/Daily ab 2006	47090	1	349,95
Für Sprinter, Crafter ab 2006	470902	1	349,95
Für VW T5 und alle anderen Fahrzeuge	470903	1	349,95

WiPro III safe.lock mit Ansteuerung der Zentralverriegelung

- Zusätzliches Sicherheitsmodul gegenüber WiPro II schützt vor Replay Attacken

Zubehör:

- ① Handsender WiPro III und WiPro III safe.lock Ermöglicht die Bedienung der Zentralverriegelung. Damit kann das Fahrzeug sicher ver- und entriegelt werden. Symbolik passend zur WiPro.

470909	1	59,95
--------	---	-------

Vernetzungsmodul

- Steuerung der WiPro III per Bluetooth
- Zentralverriegelung per Smartwatch und Smartphone steuern (nur in Verbindung mit der WiPro III safe.lock)

Dieses Modul koppelt via App und Bluetooth im Nahbereich des Reisemobils das Smartphone mit der WiPro III-Alarmanlage und der berechtigte Nutzer kann jederzeit bequem scharf oder unscharf schalten. Bei einer WiPro III safe.lock, die auch auf die vorhandene Zentralverriegelung zugreift, ist das Öffnen und Schließen des Fahrzeuges ohne Fahrzeugschlüssel und Handsender möglich. Eingebunden werden kann das Vernetzungsmodul auch bei bereits verbautem Ortungssystem Pro-Finder. Durch eine Kooperation mit Garmin gelingt es zukünftig das Sicherheitssystem via Vernetzungsmodul mit der Garmin-Smartwatch zu verbinden.

Technische Daten:

Betriebsspannung 12/24V, Maße (B×H×T) 52×56×25 mm

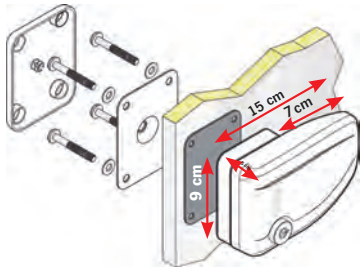
Bluetooth Vernetzungsmodul	470910	1	94,95
----------------------------	--------	---	-------



Zubehör für WiPro III:

① Funk-Handsender 868	47091	1	59,95
② Funk-Magnetkontakt 868: Selbstklebender Funk-Magnetkontakt zur Absicherung von Fenstern, Türen, Stauklappen, Dachluken, etc.	47093	1	54,95
Schwarz	470930	1	54,95
Weiß 868	470930	1	54,95
③ Funk-Gaswarner 868: Zum Anschluss an 12/24 V. Meldet Narkosegasangriffe und Gaslecks (Propan/Butan) per Funk.	47096	12	97,95
④ Montageadapter: Zur optimalen Montage der Funkmagnetkontakte auf Türdichtungen der Stauklappen.	472269	20	14,95
Weiß	472262	20	14,95
Schwarz	472262	20	14,95

⑤ Funk-Kabelschleife: Sichert Ihre mobilen Güter ausserhalb des Fahrzeuges. Die Funk-Kabelschleife alamiert bei Durchtrennen oder Sabotage.	47089	1	77,95
Länge 2,5 m	47089	1	77,95
Länge 5,0 m	470900	1	82,95
⑥ Externe Sirene	80222	20	29,95
(o. Abb.) Externe Back up Sirene, akkugepuffert	80219	10	34,95



ab 54,40



Safe Door Sicherheitsschlösser

Die bewährten Safe Door Schlösser wurden weiter verbessert. Ein neues Schloss, neues Schloßabdeckungsdesign mit asymmetrischen Befestigungspunkt für einfacheren Wechsel von Sicherheitsschlüssel im Handel nach einem Verlust.

① Safe Door Außentürsicherung

Sicherung für Reisemobiltüren. Ebenfalls geeignet für Deichselkästen, Garagentüren.

1 Stück	Weiß	467462	33	54,40
1 Stück	Grau	467463	33	58,20
1 Stück	Schwarz	467464	33	58,20
3er Set	Weiß	467454	1	162,-
3er Set	Grau	467455	1	173,-
3er Set	Schwarz	467456	1	173,-

② Safe Door Frame Aufbautürsicherung

Für Türen und Klappen. Montage auf Alu-Tür- oder Klappenprofil, mit 3 selbstschneidenden Schrauben. Notwendig bei Fahrzeugen die links von der Tür keinen Platz für eine Gegenplatte haben.

1 Stück	Weiß	467485	33	55,80
1 Stück	Grau	467486	33	58,30
1 Stück	Schwarz	467487	33	58,30
3er Set	Weiß	467492	1	166,-
3er Set	Grau	467493	1	172,-
3er Set	Schwarz	467494	1	172,-

③ Safe Door Magnum Außensicherung

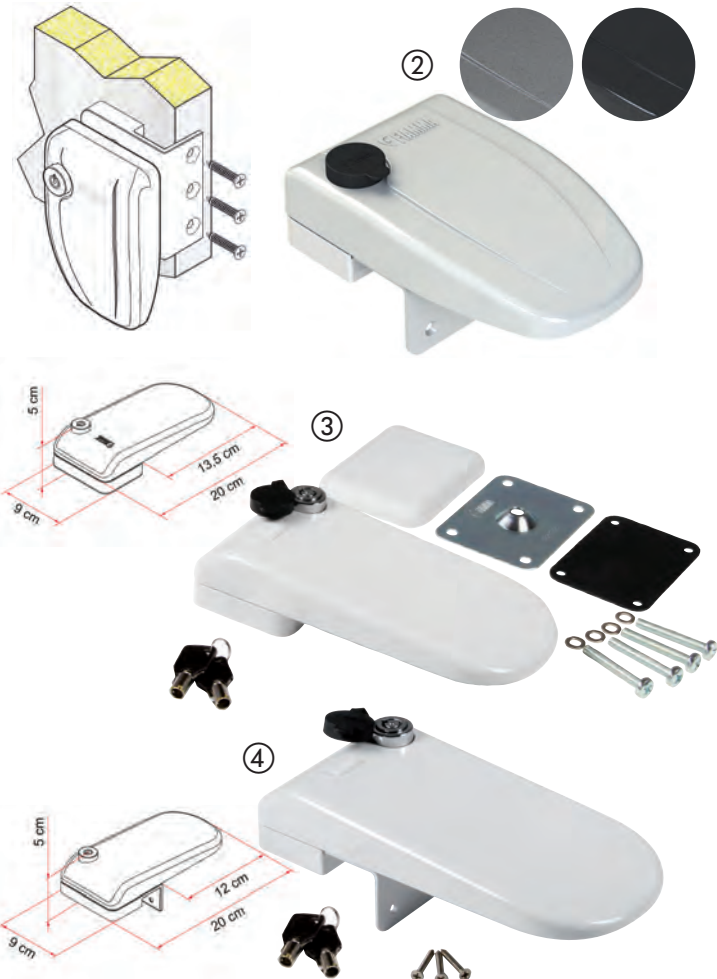
Länger als die Safe Door Sicherung. Ragt über das Türschloß hinaus und sichert es zusätzlich ab. Anbringung an der Wand mit 4 durchgehenden Schrauben und innerer Gegenplatte.

1 Stück	Weiß	467440	1	64,70
---------	------	--------	---	-------

④ Safe Door Frame Magnum Aufbautürsicherung

Längere Version mit einer Gesamtlänge von 20 cm für Türen und Klappen. Montage auf Alu-Tür- oder Klappenprofil, mit 3 selbstschneidenden Schrauben.

1 Stück	Weiß	467443	1	63,-
---------	------	--------	---	------





Beruhigt auf Ausflüge gehen – dank erhöhter Sicherheit

① Sicherheitsstange

Robuste Sicherheitsstange, um die Vordertüren des Reisemobils zu blockieren. Transportmaß: 123,5 x 18,5 cm.
Für Sprinter, Ducato, Boxer, Jumper, Master bis 6/2006

46734 1 55,60

② Innentürsicherung Safe Door Guardian

Sicherheitsblock, der im Inneren der Tür oder Garage von Wohnmobilen und Wohnwagen oder Fahrerhaustüren angebracht wird. Ersetzt die serienmäßigen Schlösser an deren Position unter Verwendung der gleichen Bohrungen. Druckgussaluminium, keine Plastikteile. Kit bestehend aus 2 Stück:

Safe Door Guardian (2 Stk. im Set)	46790	1	47,70
Für Ford Transit bis Bj. 06/2000	46738	1	61,80
Für Ford Transit ab Bj. 06/2000	467381	1	56,60
Für Fiat Ducato bis Bj. 09/2009	467382	1	58,60
Für Fiat Ducato ab Bj. 09/2009	467383	1	59,90



Safe Door® Guardian

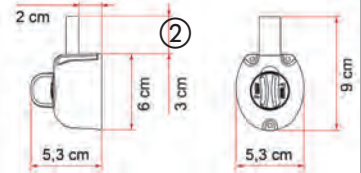


Abb. zeigt 46790

Weitere Masszeichnungen mit diesem QR-Code abrufbar



Türsicherung und Einstieghilfe Security 31/46 cm hoch

① Einstieghilfe und Türsicherung Security 31 bzw. 46

Für Reisemobil- und Caravantüren. Über die Türe geklappt schützt sie vor Diebstahl. Einstieghilfe beim Aus- und Einsteigen. Mit stabilem Hängeschloss. Türanschlag wahlweise links oder rechts.

Lieferumfang: Bügel, Schloss, Sicherheitsriegel, Befestigungswinkel, Schrauben und innere Gegenhalterung. Farbe Weiß.

Security 31 Bügel 31cm hoch 91236 9 89,10

Security 46 Bügel 46cm hoch für 2-teilige Eingangstüren 91237 9 102,-

② Zusätzliches Schloss für Kit Security Lock 31/46

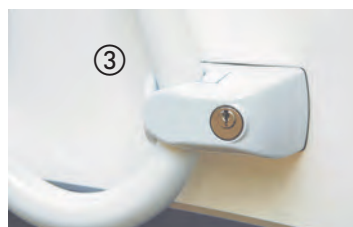
Zusätzliches Sicherheitsschloss für die Eingangstür. Zum Nachrüsten bereits vorhandener Türsicherungen Security 31 oder 46. Komplet mit Schloss und innerer Gegenhalterungen.

912373 1 44,70

③ Einstieghilfe und Türsicherung Security 46 Pro

46 cm hoch mit zusätzlichem Schloss. Zusätzlicher Diebstahlschutz bei geschlossener Eingangstür. **Lieferumfang:** Bügel, Sicherheitsschloss für Tür, Sicherheitsriegel, Befestigungswinkel, Schrauben und innere Gegenplatte.

912372 9 133,-



Security 46 Pro mit zusätzlichem Schloss für mehr Sicherheit

② Optional für Security 31/46

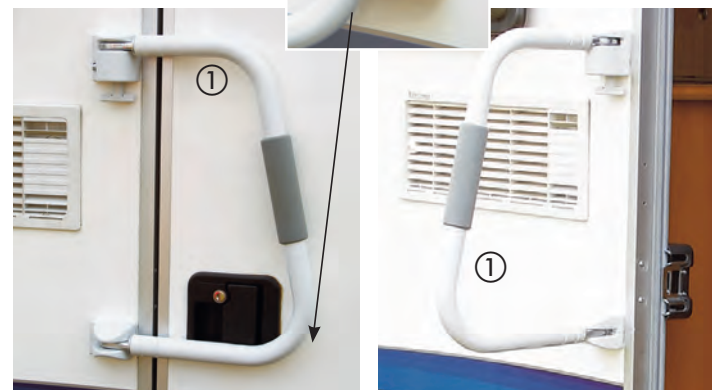




Abb. zeigt Modell mit abschließbarem Drehknopf

HEOSafe Fiat Ducato 230/Boxer/Jumper Bj. 1994-2002

Montage mit vorhandenen Schrauben an den Türgriff

1246 Standard	46796	¹⁰	99,-
1256 Abschließbar	46797	¹⁰	129,-



HEOSafe Fiat Ducato 244/Boxer/Jumper Bj. 2002-2006

Montage mit vorhandenen Schrauben an den Türgriff

12146 Standard	46741	¹⁰	125,-
12156 Abschließbar	46742	¹⁰	149,-



HEOSafe Fiat Ducato 250/290/Boxer Jumper ab Bj 2006

Montage: integriert in die Armlehne

12646 Standard	467433	¹	125,-
12656 abschließbar	467432	¹	149,-



- HEOSafe Schlösser bieten zusätzlichen Diebstahlschutz
- Einfache Bedienung, ein Handgriff zum Ver-/Entriegeln der Tür
- Einfache Montage an die Armlehne oder am Rahmen der Türe
- Robust und leicht durch Aluminiumdruckguss
- Einzelteile montiert mit Federdrucksystem (verhindert Klappern oder Vibrieren)
- Spezieller Sicherheitszylinder mit Schutzkappe und robuster Wendeschlüssel
- 3 Jahre Hersteller Garantie



HEOSafe Mercedes Sprinter ab Bj. 2018

13846 mit Arretierung **467420** ¹ **135,-**

13856 abschließbar **467421** ¹ **159,-**



Abb. zeigt abschließbar

Abb. zeigt Standard

Für Mercedes Benz Sprinter/VW Crafter Bj. 2006-2018

Wird an Innenseite des Türrahmens festgeschraubt

13146 Standard	467981	¹	125,-
13156 abschließbar	467991	¹	149,-



Abb. zeigt Modell mit abschließbarem Drehknopf

Für Ford Transit Bj. 2000-2006

1446 Standard	46787	¹⁰	125,-
1456 abschließbar	46788	¹⁰	149,-

Für Ford Transit Bj. 2006-2013

14146 Standard	467871	¹⁰	125,-
14156 abschließbar	467881	¹⁰	149,-

Für Ford Transit Bj. 2013-2019

NEU: 14646 Standard	467883	¹⁰	125,-
NEU: 14656 abschließbar	467882	¹⁰	149,-



Abb. zeigt Modell Standard (Drehknopf mit Arretierung)

HEOSafe Renault Master/Opel Movano (2000-2010)/Iveco Daily (2000-2014)

Wird an Innenseite des Türrahmens festgeschraubt

1546 Standard	46751	¹⁰	125,-
1556 abschließbar	467511	¹⁰	149,-



Abb. zeigt Modell mit abschließbarem Drehknopf

HEOSafe Renault Master/Opel Movano/Nissan NV400 (ab Bj. 2010)/Iveco Daily (ab Bj. 2014)

Wird an Innenseite des Türrahmens festgeschraubt

15146 Standard	45717	¹	125,-
15156 abschließbar	457171	¹	149,-



HEOSafe Van Security Paket

(1760-226) gleichschließend

- Für Fiat Ducato 250 / 290 ab Bj. 2006
- Citroen Jumper / Peugeot Boxer

Das Set besteht aus 2 HEOSafe Schlösser für Fahrerhaustüren Innen und 2 HEOSafe Van Security Außenschlösser für Schiebetüre und Hecktüren.

Außenfarbe Weiß	467404	1	279,-
Außenfarbe Grau/Silber	467407	1	279,-
Außenfarbe Schwarz	467408	1	279,-



HEOSafe Van Security für Kastenwagen

- Für Schiebe-, Flügel- und Hecktüren

1760 Weiß	467401	1	79,-
1760 Grau/Silber	467409	1	79,-
1760 Schwarz	467410	1	79,-

Auch als 2er Sets gleichschließend erhältlich:

1760-2 Weiß	467403	1	158,-
NEU: 1760-2 Grau/Silber	467412	1	158,-
NEU: 1760-2 Schwarz	4674031	1	158,-



HEOSafe Van Innensicherung

- Für Schiebetüre Fiat Ducato 250/290 ab Bj. 2006, Citroen Jumper/Peugeot Boxer

Sichert die Schiebetüre wenn Sie sich im Fahrzeug befinden. Material: Aluminium Druckguss

1763	464411	1	79,-
------	---------------	---	-------------



HEOSafe Zusatzschloss gleichschließend

Speziell für Aufbau-türe, Außenklappen, Heckgaragen von Wohnmobile, Caravans, sowie Verkaufsfahrzeugen. Bis 5 St. gleichschließend.

1958 Farbe Weiß	467532	10	89,-
NEU: 2er-Set 1958-2	467422	1	178,-
NEU: 3er-Set 1958-3	467533	1	257,-



HEOSystem-Set für Carado/Sunlight Wohnmobile

Schlösser-Set für Fiat Ducato Garagenklappen (2 St.) ①, Fahrerhaustür ② und Aufbau-tür ③

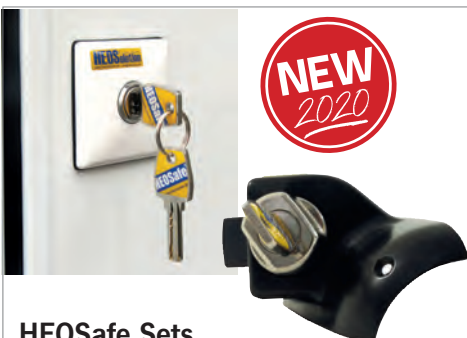
Set 12656+1951+1958	464412	1	459,-
NEU: Schlösser-Set für Fahrerhaus Fiat Ducato ② und Aufbau-türe ③			
Set 12656+1951	467539	10	169,-



HEOSafe Door Frame Lock mit Zusatzplatte

- Für Montage an Türen und Klappen mit Rahmen von außen
- Zusätzlicher Diebstahlschutz für Türen und Klappen bei Wohnmobil und Wohnwagen

1750 Farbe Weiß	467402	1	89,-
NEU: 2er-Set 1750-2, mit gleicher Schließung	467425	10	178,-



HEOSafe Sets

Erleichtert die Montage von Zusatzschlösser an Türen von Caravans oder Reisemobile mit Innenverkleidung. Verstellbar bis 11 cm.

Set 1: 12656+1958. Schlösser für Fahrerhaus Fiat Ducato u. 1 Zusatzschloss	467434	1	235,-
Set 2: 12656 1958-3. Schlösser für Fahrerhaus Fiat Ducato u. 3 Zusatzschlösser	467436	1	406,-



HEOSafe Außentür-Sicherungen für Schlösser

Für Außenschloss mit ZADI-Handgriff			
① 1740	467521	10	69,-
Für Außenschloss mit POS-Handgriff			
② 1730	46740	5	69,-
Für Außenschloss mit Hartal-Arch-Handgriff			
③ 1742	46540	5	69,-



HEOSafe Adapter für Montage von Zusatzschlössern

Erleichtert die Montage von Zusatzschlössern an Türen von Caravans oder Reisemobile mit Innenverkleidung. Verstellbar bis 11 cm.

120118	467428	10	25,-
--------	---------------	----	-------------



56,--

Door Lock

• Geeignet für Türen, Heckgaragen und Serviceklappen

Zusätzliche, robuste Türverriegelung. Wird mit stabiler Gegenplatte, Dichtung und 4 M6-Schrauben dauerhaft mit der Fahrzeugwand verbunden.

	45710	1	56,--
3er Set, Gleichschließend	45712	4	158,--



Door Frame Lock

• Geeignet für Türen, Heckgaragen und Serviceklappen

Türverriegelung, wenn die innere Montageposition (Gegenplatte) durch Möbel verdeckt wird/nicht möglich ist. Minimaler Türspalt (5mm) notwendig.

	45711	6	56,--
3er Set, Gleichschließend	45713	1	158,--



geschlossen

offen

Van Lock

Sicherheitsverriegelung für Van-Heck- und Schiebetüren. Passend für alle Van-Modelle.

	45715	6	75,--
2er Set, Gleichschließend	45716	6	140,--



geschlossen

offen

Cab Lock

Zur Sicherung der Fahrzeugtüren von innen mit Schlüssel. Passend für Fiat Ducato und Ford Transit. (Adapter für Mercedes Sprinter und Renault Master auf Anfrage).

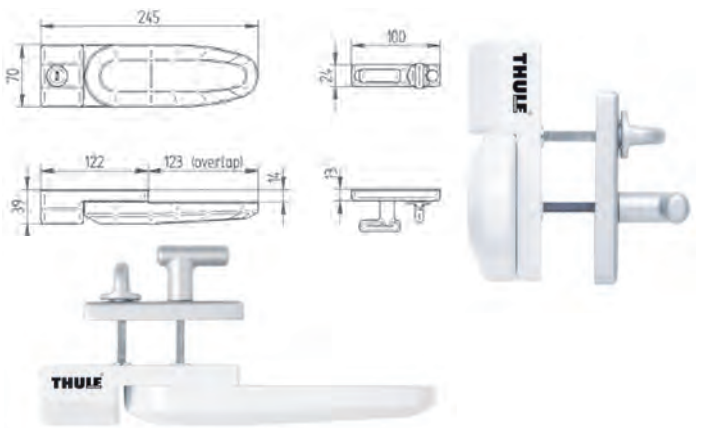
2er Set, Gleichschließend	45714	6	109,--
----------------------------------	--------------	---	---------------



Thule Security

Einstiegshilfe und Türsicherung für Reisemobile und Caravans, für rechts und links angeschlagene Türen. Aluminium weiß, Gewicht ca. 2 kg

	45720	4	109,--
--	--------------	---	---------------



Security Door Lock G2

Zur Sicherung von Aufbau Türen bei Reisemobilen und Caravans, Innen und Außen.

	45721	4	95,--
--	--------------	---	--------------

Mini- u. Midi-Heki auf Seite 646/649



Klemmstange zum Absichern von Mini- u. Midi-HEKI Dachhauben

Mini-HEKI (40x40 cm)	31080	69,99
Midi-HEKI (40x70 cm)	31096	89,99

Fenstersicherungen für Wohnmobil und Wohnwagen / Safes

Sicherheitsprofile für alle Rahmenfenster von Reisemobilen und Wohnwagen – Bohr- und schraubfreie Montage

MADE IN



- An Fenster und Fahrzeug sind keine Veränderungen erforderlich
- Mit Hilfe eines speziellen Silikon-Bandes werden die Sicherheitsprofile am Fenster befestigt
- Mit zwei Winkeln wird die Scheibe hinter dem Rahmen gehalten
- Die Winkel ermöglichen es zusätzlich, das Fenster auch in Lüftungsstellung zu sichern
- Die Sicherheitsprofile können rückstandslos entfernt werden

Lieferumfang für S4/S5/S6: Sicherheitsprofil, Silikonprofil, 2x Verriegelungswinkel und 2x Rändelschrauben M5x6

Lieferumfang für S7: Sicherheitsprofil, Silikonprofil. Die S7 Fenster werden mit unterschiedlichen Innenrahmen eingebaut. Daher werden hier verschiedene Winkel benötigt und sind deshalb nicht im Lieferumfang enthalten. Bitte bestellen Sie diese separat.

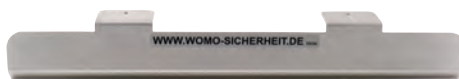


Fenstermodelle S4/S5/S6 mit Polyurethanrahmen

Fensterbreite mm	Für S4/S5 Art.-Nr.	Für S6 De-Lux Art.-Nr.	Preis
500		31016	102,-
600		31017	107,-
650	31004	31018	107,-
800		31020	122,-
900		31021	127,-
1200		31023	147,-
1300		31024	152,-
1450		31025	157,-
1600	31014		170,-

Für Fenstermodelle S7 mit Aluminiumrahmen

Fensterbreite mm	Für S7 Art.-Nr.	Für S7 P Art.-Nr.	Für S7 Z Art.-Nr.	Preis
300	31027		31052	85,-
370	31028			74,-
400	31029			74,-
450			31055	85,-
500	31031			90,-
510	31032		31057	77,-
600	31033			95,-
700		31046	31061	100,-
800		31047	31062	110,-
900	31037	31048	31063	115,-
1000	31038	31049	31064	125,-
1200	31040	31050		114,-



Universal Sicherheitsprofile - Montage ohne Bohren Mit Silikonprofil und Verriegelungswinkeln.

Lieferumfang: Sicherheitsprofil, aus Edelstahl, passendes Silikonprofil (31069), 2 Verriegelungswinkel (310690), 2 Rändelschrauben M5x6 und eine Montageanleitung.

Für Fenster 35 bis 65 cm Länge (Profillänge: 31cm) **31088** 1 **90,-**

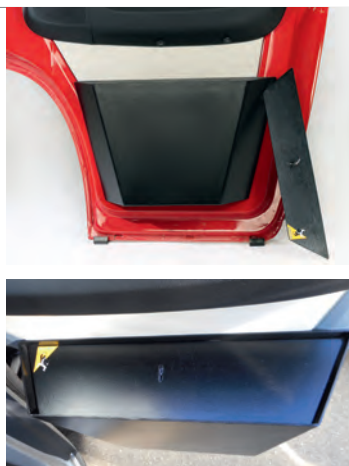
Klemmstange für Schiebefenster

Fensterbreite in mm	Klembereich in mm	Art.-Nr.	Preis
500	190 - 250	31070	65,-
600	240 - 300	31071	65,-
800	340 - 400	31073	70,-
900	390 - 450	31074	70,-
1100	490 - 550	31076	68,-
1200	540 - 600	31077	68,-
1300	590 - 650	31078	85,-

Adapter für Schiebefenster



Fensterart (Weitere Fenstertypen auf Anfrage)	Art.-Nr.	Preis
Seitz/Dometic	31090	11,-
Polyplastic	31091	11,-
Echtglas	31092	11,-
Für Vollintegrierte Fahrzeuge mit Echtglasscheiben, passend für alle Klemmstangen 31070 - 31079	31093	11,-



Tür-Safe für Fiat Ducato

Der Tür-Safe für den Fiat Ducato kann sowohl an der Fahrer- als auch an der Beifahrertür der Original-Fiat-Fahrerhaustüren ab dem Baujahr 2006 (Typ x 250 und x 290) verbaut werden. Hierzu werden die Original-Befestigungspunkte, der dort befindlichen Kartentasche, verwendet. Der Safe ist groß genug um ein 15-Zoll-Notebook darin zu verstauen. Verschlossen wird der Safe mit unseren bewährten 3-Bolzen-Schlössern.

Maße H 33 x B 55 x T 14 cm, Gewicht ca. 7,0 kg. **471346** 1 **299,-**



Einsatztresor für VW California Coast & Ocean

Zum Einbau in den Schrankboden im hinteren linken Schrank. Der Safe wird mit den dort vorhandenen Löchern verschraubt.

Maße (BxTxH): 320 x 400 x 60mm

Netto Gewicht: 5,6 kg

471400 1 **169,-**

NEW
2020



Sitzsockelsafe Iveco Daily

Zum Einbau in die Sitzkonsole auf der Fahrer- oder Beifahrerseite. Befestigung mit der original Verschraubung der Konsole.

Maße Produkt: 220 x 400 x 140 mm (BxTxH)
Maße Verpackung: 500 x 360 x 220 mm (BxTxH)
Netto Gewicht: 7,8 kg

471330 ¹ 199,-

NEW
2020



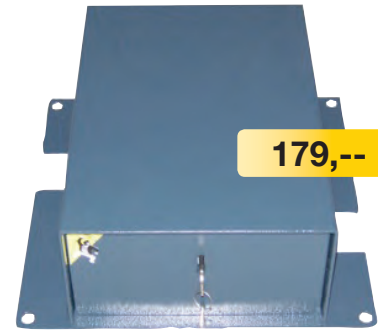
Sitzsockelsafe VW Crafter – Für Tür hinten oder vorne

Zum Einbau in die Sitzkonsole auf der Fahrer- oder Beifahrerseite. Befestigung mit der original Verschraubung der Konsole.

Maße Produkt: 320 x 360 x 125 mm (BxTxH)
Maße Verpackung: 410 x 410 x 300 mm (BxTxH)
Netto Gewicht: 9,3 kg

Für Tür hinten: Zugang zum Safe über die Rückseite der Konsole. 471331 ¹ 229,-

Für Tür vorne: Zugang zum Safe über die Vorderseite der Konsole. 471332 ¹ 229,-



179,-

Sitzsockel Mobil-Safe für VW T4 und T5

Passt genau unter die Beifahrer-Sitzkonsole des VW T5.

2 Einbaumöglichkeiten: 1. Türöffnung vom Fußraum der vorderen Sitze.

2. Bedienung vom Fahrgastraum.

Befestigung über die vorhandenen Schraubeinheiten der Sitzkonsolen.

Außenmaße B 25 x H 13 x T 33 cm. Türdurchgangsmaß 22,4 x 10,4 cm.

Gewicht. ca. 9,0 kg

471344 ¹ 179,-



Ideal für Laptops

Standard Safe G5 mit Quick-Out System -Tür oben

Passend für 17" Notebook. Lieferung mit 2 Grundplatten, Schloss, Griff und Bodenpolsterung. Bei Demontage verbleiben die Grundplatten am Boden, der Laderaum kann voll genutzt werden. Außenmaße: B 50 x H 18 x T 36 cm.

Gewicht ca. 19 kg.

47142 ¹ 279,-



Standard Safe G3 - Tür oben

4 Bohrungen im Boden. Außenmaße B 25 x H 13 x T 22 cm, Türdurchgangsmaß 22,4 x 19,4 cm.

Gewicht ca. 6,5 kg.

471421 ¹ 149,-

Sitzsockelsafes Easy-Fix und Easy Fix Laptopversion für Fiat Ducato

Befestigung über Verschraubungen der Sitzkonsole. Vordere Verschraubungen der Konsole lösen, Sockelsafe darunter setzen, Schrauben anziehen, fertig! Türdurchgangsmaß 25 x 15 cm

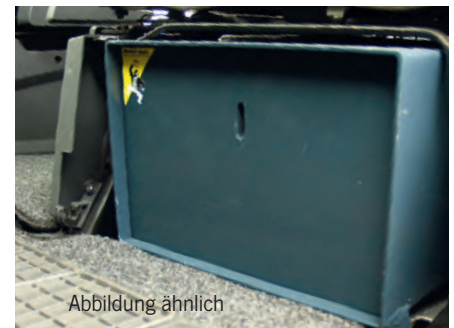


Abbildung ähnlich

Für Typ 244/X250 ab Bj. 01 bis 06.

Außenmaß B 28 x H 18 x T 26 cm, Gewicht. ca. 9,0 kg. 471342 ¹ 179,-

Für Typ X250 + 290 ab Bj. 06.

Außenmaß B 28 x H 18 x T 35 cm, Gewicht. ca. 11 kg. 471343 ¹ 209,-

Laptopversion für Typ X250 + X290 ab 6/2006, für 17" Laptop

Fahrer- oder Beifahrerseite. Außenmaße (BxHxT) 28 x 18 x 45 cm,

Gewicht ca. 14,0 kg.

471347 ¹ 299,-



Mobil-Safe ADRIA Flexo & Twin

Tür oben. Einbau in doppelten Boden bei ADRIA Flexo, Twin 640 SH, SL, SL Titan, Twin 600 & 600 SPT Titan sowie bei Twin 540 SPT, SPT Titan. Komplett mit Federgriff und Befestigungsmaterial.

Außenmaße B 40 x H 14 x T 38 cm.

Gewicht ca. 9,0 kg

471410 ¹ 249,-



Safe für VW California ab Bj. 5/03

zum Einbau hinter dem Fahrersitz im California. Genug Stauraum Kleinigkeiten des Urlauballtags. 2 Bohrungen im Boden.

Außenmaß B 17 x H 24 x T 29 cm,

Türdurchgangsmaß 14,4 x 21,4 cm.

Gewicht ca. 9,0 kg.

47144 ¹ 169,-



Mobil-Safe Größe 3 A -Tür oben

Außenmaße B 30 x H 16 x T 40 cm

Türdurchgangsmaß 36 x 26 cm

4 Bohrungen im Boden

Gewicht ca. 12 kg

471441 ¹ 239,-



Mobil-Safe für Globecar/ Pössl 2010-Tür oben,

mit Federgriff

Außenmaße B 37 x H 14 x T 49 cm

Türdurchgangsmaß 33 x 45 cm

4 Bohrungen im Boden

Gewicht ca. 14 kg

471442 ¹ 249,-

CARBEST
INNOVATIONS FOR MOBILE LIFE

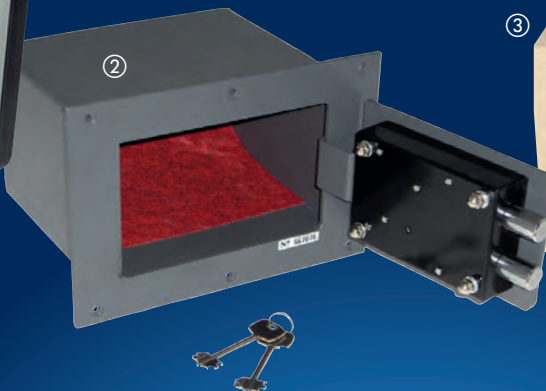
Wertvolles sicher schützen



24,99



①



②

③



① Safety – Transportable Sicherheitskassette

Durch die mitgelieferte, fest verschraubbare Halterung ist Safety jederzeit schnell einzuschieben bzw. zu entnehmen. Die Kassette wird mittels Schlosszunge mit dem Halter fest verbunden. Maße: Halter ca. B16 x T22 x H7 cm, Kassette ca. B15 x T21,5 x H6 cm. Gewicht: 1,7 kg. Lieferumfang: Safebox, Halter, 2 Schlüssel, 6 Schrauben.

47132 12 24,99

② Jan – Kleinerer Einbausafe für Vans

Kleiner aber sehr stabiler Safe. (Öffnung B155 x H105 mm). Massives Schloss und solide Doppelverriegelung. Verdeckter Einbau möglich. Maße: ca. B240 x H170 x T180 mm, Einbaumaße: ca. B200 x H130 x T180 mm. Gewicht: ca. 4,0 kg. Lieferumfang: Safe, 2 Schlüssel, 6 Befestigungsschrauben.

471362 1 45,90

③ Rex – Vielseitiger Möbelsafe

Ob in Schrank oder Bücherwand verbaut, im Wohnwagen, Reisemobil, Yacht oder Büro verwendet, Rex hält Ihr Hab und Gut unter Verschluss. Gewicht: 6,8 kg. Außenmaße: ca. B31 x T20 x H20 cm, Lieferumfang: Safe, 2 Schlüssel, Befestigungsmaterial.

47136 1 49,90

AL-KO
QUALITY FOR LIFE



Tresor

- 2 stabile Rundbolzen
- Mit Doppel-Sicherheitsbartschloss

Einbau z.B. in Boden, Schrankwand, Staukasten, stehend oder liegend. 14 Liter Volumen. Außenmaße L300 x B240 x H200 mm. Gewicht 12,5 kg. Lieferumfang: Tresor mit Zwischenboden, 2 Doppelbart-Sicherheitsschlüssel, 4 Schrauben, Muttern, Montageplatte

47133 1 159,-



Unauffällige Aufbewahrung von Wertsachen

- Perfekte Verstecke für Bargeld, Schmuck usw.
- Hochwertig und präzise produziert nach den Original-Produkten
- Unsichtbare Drehverschlüsse, mühelos zu öffnen
- Perfekt für Urlaub, auf Reisen und Zuhause

Dosen-Wertdepts: Über einen unsichtbaren Drehverschluss lässt sich der Deckel einfach öffnen. Die spritzwassergeschützte Dose hat ein Volumen: 850g. Ø 100 mm, Höhe 120 mm. Gewicht: 123g.

- ① Erasco Linseneintopf 474731 1 13,99
- ② Erasco Hühner Reis-Topf 474741 1 13,99
- ③ Mildessa Weinkraut 47472 1 13,99

- ④ Schraubendreher
Der Griff lässt sich mühelos aufschrauben. Kann als richtiger Schraubendreher verwendet werden. Länge ca. 18 cm. 47470 1 13,90

- ⑤ M6-Schraube: Gefertigt aus einer echten M6-Schraube. Ø 15 mm, Länge: 105 mm. 47477 1 19,99

- ⑥ Ballistol Universalöl
Entspricht einer originalgetreuen Ballistol-Dose. Der Dosenboden lässt sich über einen unsichtbaren Drehverschluss öffnen. Ø 65mm, Höhe: 240 mm. Gewicht 156g 47476 1 19,99

- ⑦ Safedose San Pellegrino Orange
Unscheinbar, weil aus echter Getränkedose (0,33 l) hergestellt. Auch das Gewicht kommt einer gefüllten Dose verblüffend nahe. Eingelassener Tresorbehälter mit 100 ml Fassungsvermögen, Spritzwassergeschützt. Maße: ca. H 11,5 x Ø 6 cm 474712 12 18,99

Marder STOP&GO sichert Ihr Auto, Haus und Hof vor lästigen Mardern –
Über 30 Jahre Abwehrrfahrung mit innovativen Lösungen



Hinweis: Biozide sicher verwenden.
Vor Gebrauch stets Etikett und
Produktinformation lesen.

Marder Stop&Go Spezial-Reinigungsschaum – Zur Vorbehandlung

- Gut haftender Wirkungsschaum
- Einfachste Handhabung
- Unbedenklich für Elektronik,
Kunststoff, Gummi und Lack



Dringend vor jeder Marderabwehr-Maßnahme zu empfehlen!
Entfernt die Duftmarke des Marders. Damit kann eine risikoreiche
Motorwäsche vermieden werden. Bei kaltem Motor den gesamten Motorraum
sowie die Innenseite von Motorhaube und Kotflügel mit kompletten Inhalt ein-
sprühen, kurz einwirken lassen. Einfach mit Wasser abspülen.

Spraydose, 300 ml 903945 12 9,75

Duftkonzentrat gegen Marder – Intensiver Wirkstoff

- Mindestens 6 Monate wirksam
- Lasche für Ablaufdatum
- Ungeöffnet ca. 3 Jahre lagerfähig
- Ohne Montage



Duftscheibe mit Langzeitwirkung, riecht für
den Marder nach „gefährlichem Feind“.
Die einfache Befestigungsvorrichtung mit
praktischem Haken ermöglicht eine individuelle Anbringung. Einsetzbar in
Auto, Haus, Garten oder Carport. Die große Verdunstungsfläche sorgt für eine
intensive Duftabgabe. Mit nur einer Duftscheibe ist es möglich, den gesamten
Motorraum zu schützen. Mindestens sechs Monate wirksam.

9039451 27 14,25

Marderstop Duftkonzentrat

- Reicht bis zu 2 Jahre
- Hochwirksames Duftkonzentrat, Langzeitwirkung
- Monatsskala zur Markierung des
nächsten Nachsprühtermins
- Einfachste Anwendung
- Sauberer Motorraum dank Duftspeicher



Marderabwehr zum Sprühen.
Konzentrat mit Langzeitwirkung, riecht für den Marder nach „gefährlichem
Feind“. Punktueller, regelmäßiges Auftragen auf die beiliegenden selbstkle-
benden „Duftspeichern“ ist ausreichend.
Universell einsetzbar in Auto, Haus, Garten oder Carport.

Spraydose, 200 ml 9039452 12 14,95

Marderstop per Ultraschall – Mit Frequenzmodulation

- Betrieb mit Batterien
- Laufzeit bis zu 24 Monate
- 2 wasserfeste Piezo-Lautsprecher
- Frequenzmodulation gegen Gewöhnung
- Funktionskontrollleuchte, blinkende LED
- Wasserdicht nach IP65, E1-Kennzeichnung des KBA



Hochwirksames Ultraschallgerät mit Batteriebetrieb. Frequenzmodulierte
Ultraschalltöne, die dem Marder „höchste Gefahr“ durch tierische Angst- und
Warnschreie signalisieren. Kein Gewöhnungseffekt.
Bordnetzunabhängig durch Betrieb mit zwei 3-Volt-Knopfzellen (CR2477),
lange Laufzeit von ca. 24 Monaten je Batteriesatz. Ideal für Langzeitparker
wie Oldtimer, Wohnmobile, Ausstellungsfahrzeuge oder für den Carport.

Technische Daten:
Abstrahlradius: 360°, Abstrahlwinkel: > 170°, Schalldruck: ca. 110 dB

9039454 24 64,90

Hochwirksame Ultraschall-Lautsprecher

- 2 wasserfeste Piezo-Lautsprecher
- Frequenzmodulation gegen Gewöhnung
- Funktionskontrollleuchte, blinkende
oder dauerhafte LED
- Stoß- und spritzwassergeschützt, wartungsfrei
- Einfachste Montage (fertig verkabelt)
- CAN-Datenbus geeignet, E1-Kennzeichnung des KBA

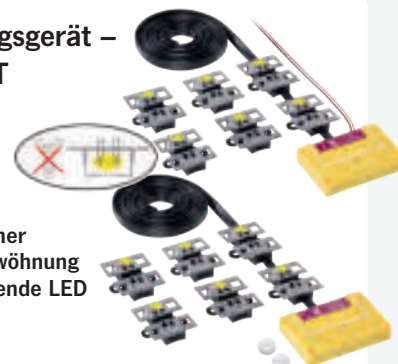


Mit 12V-Bordnetzanschluss. Frequenzmodulierte Ultraschalltöne, die dem
Marder „höchste Gefahr“ durch tierische Angst- und Warnschreie signalisieren.
Vermeidung von Schallschatten durch zwei Lautsprecher. Ideal für enge und
kompakt verbaute Motorräume. Hinweis: Ultraschall durchdringt keine Materie.
Technische Daten: Abstrahlradius: 360°, Abstrahlwinkel: 2 x 160°,
Schalldruck: ca. 105 dB

2 Lautsprecher 9039453 12 94,-

Ultraschall-Hochspannungsgerät – Mit sechs Plus-Minus SKT Edelstahlkontaktplatten.

- Sensortechnik
- 12 Volt Anschluss oder
Batteriebetrieb
- 2 wasserfeste Piezo-Lautsprecher
- Frequenzmodulation gegen Gewöhnung
- Funktionskontrollleuchte, blinkende LED
- Wasserdicht nach IP65
- E1-Kennzeichnung des KBA



Durch die sogenannte Schneidklemmtechnik (SKT) stellt ein Dorn mittels
einfachstem Zusammendrücken der Platte den Kontakt mit dem 2-poligen
Hochspannungskabel sicher. Dank dieser doppelpoligen Ausführung – PLUS
und MINUS – gelingt auch bei Fahrzeugen mit hohem Anteil nicht leitfähiger
Materialien wie z. B. Kunststoff, den Marder durch einen ungefährlichen,
jedoch effektiven Stromschlag (ähnlich dem Weidezaunprinzip) zu vertreiben.
Technische Daten:
Abstrahlradius: 360°, Abstrahlwinkel: > 170°, Schalldruck: ca. 110 dB

7 PLUS-MINUS SKT, mit 12 V Anschluss 9039455 12 189,-
8 PLUS-MINUS SKT, mit Batteriebetrieb 9039456 12 197,90

STOP&GO Zubehör:

Erweiterungsset für 7/8 PLUS-MINUS SKT:
bestehend aus 2 Edelstahlkontaktplatten
9039458 12 23,50

Befestigungswinkel: Universell für alle
STOP&GO Abwehrgeräte
9039459 24 6,90

Hochtemperatur Schutzschlauch:
4 Stück Ø 12,5 x 500 mm
9039457 12 19,90





Diebstahlschutz ToyLok
 Zuverlässiger Diebstahlschutz für Fahrräder, Grills, Camping-Möbel und vieles mehr. Befestigung des ToyLoks am Wohnmobil oder Caravan möglich. 4,5m langes PVC ummanteltes Stahlseil und Vorhängeschloss mit zwei Schlüsseln.
 Maße: ca. 24 x 18 cm
 Gewicht: ca. 2,5 kg
47343 1 **69,90**



CARBEST
 INNOVATIONS FOR MOBILE LIFE

Radkralle aus Stahl
 Radkralle für Räder bis 26,5 cm Breite. Lieferumfang inkl. 2 Schlüsseln.
 Maße: ca. 23 x 50 cm
 Gewicht: ca. 2,3 kg
913401 6 **37,99**



Reifen - Pannenset
 Fahrt mit max. 80 km/h bis zur nächsten Werkstatt möglich. Lieferumfang: 700 ml Reifendichtgel, Mini-Kompressor 12 Volt, Ventilöffner mit Zubehör und Aufbewahrungstasche,
47404 18 **60,90**

Ersatzflasche 700 ml
 Reifendichtgel zu Pannenset
474061 10 **33,50**




Marderschutz durch Ultraschalltöne

Marder-Frei Plus. Wirksamer und dauerhafter Schutz vor Marderbissen ca. 80 dB Schalldruck, 12 – 23 kHz-Frequenz im Intervall Mit Funktionskontroll-LED Schutzklasse IP 54. Für 12 V DC
903943 1 **20,95**

Marder-Frei Mobil
 ca. 80 dB Schalldruck 23 kHz-Frequenz im Intervall Mit Funktionskontroll-LED Batteriebetrieb, 6x AAA/Micro (nicht enthalten). Wirkungsradius ca. 40 qm
903944 1 **29,95**



Sicherheits-Nothammer mit Stahlspitze + Rasierklinge
 Der Hammer für Fensterscheiben, wenn jemand im Fahrzeug eingeschlossen ist, mit der Rasierklinge lässt sich der Sicherheitsgurt durchschneiden, wenn dieser sich nicht mehr lösen lässt. Lieferung mit Halterung.
46263 10 **9,99**



Reimo Nummernschild-Halter
 Mit Vorbohrungen für nahezu jeden Lochabstand an Ihrem Fahrzeug.
532391 100 **3,99**



Europa Aufkleber Set, 6-teilig

Set aus 1 transparentem Grundaufkleber (ca. B60 x H50 cm) mit den Länderumrissen und vorgestanzten Länderfüllungen in 5 Farben mit aufgedruckten Ländernamen.

Europa Aufkleber Set	46438	10	29,80
----------------------	-------	----	-------

Länder Flaggenaufkleber

- 2er Pack
- Maße: 145 x 125 mm

Deutschland	464302	10	2,99
Schweden	464303	10	2,99
Norwegen	464304	10	2,99
Finnland	464305	10	2,99

Reserviert-Schild

Für Wohnmobile und Caravan, damit Ihr Campingplatz nicht von anderen besetzt wird. Maße: 61,5x30 cm

Reserviert-Schild	47085	10	11,99
-------------------	-------	----	-------

- Achtung!** Bei Benutzung von Gas-Küchengeräten müssen die verschließbaren Belüftungsöffnungen (Dachluken o.ä.) offen sein. Offene Brennstellen dürfen nicht zum Heizen benutzt werden.
- Bei Heizungsbetrieb bitte Fenster schließen.
- Bei Heizungsbetrieb bitte Dachverriegelung prüfen.
- ACHTUNG** Vor Fahrtantritt Dachverriegelung prüfen.
- DIESEL**

Sicherheits- / Hinweis – Aufkleber

- | | | | |
|--|------|--|------|
| ① Verteilerblock 6-fach
Maße ca. 100 x 45 mm
75132 3 | 9,99 | ③ Bei Heizungsbetrieb Fenster schließen
Maße 50 x 25 mm.
75145 1 | 0,99 |
| ② Gas-Küchengeräte
Maße 85 x 30 mm.
75146 1 | 0,80 | ④ Dachverriegelung prüfen
Maße 53 x 30 mm
99565 1 | 1,20 |
| ⑤ Diesel (o. Abb.)
Maße B90 x H30 mm.
60092 10 | 1,- | | |



Für weitere Hinweisschilder und Warnaufkleber bitte QR-Code (Quick Response Code) einscannen (mit Foto Ihres Handys oder tablets).

Schlüsselanhänger

- Aus Holz
- Rückseite mit Reimo-Logo

Maße: B5xT3 mm

Motiv Caravan	464301	10	3,99
Motiv Reisemobil	464300	10	3,99

- Warnweste Orange für Italien**
Weste nach EU DIN-Norm EN 471. Universalgröße.
471281 50
- Warnweste Gelb für Spanien und Portugal**
Auch in Italien zugelassene Farbe. Sonst wie 471281.
471282 50

Warnweste Orange für Italien	471281	50	3,80
Warnweste Gelb für Spanien und Portugal	471282	50	3,80

Warnwesten-Set Family

4-tlg, 1xXXL, 1xXL (EN ISO 20471: 2013), 2xUniversal (EN 1150: 1999) mit Beutel.

Warnwesten-Set Family	471285	1	11,49
-----------------------	--------	---	-------

Safety First!

Feuerlöscher für Auto, Wohnmobil und Wohnwagen



Feuerlöscher

- ① **Feuerlöscher 1kg**
Mit Manometer, Löschpulver: ABC. Mit Wandhalterung. Geprüft nach DIN-EN3, ideal für Vans.
47154 ⁶ **17,40**
- ② **Feuerlöscher 2kg**
Mit Manometer, Löschpulver: ABC. Mit Wandhalterung. Geprüft nach DIN-EN3. Ideal für Caravans und Reisemobile.
471540 ⁴ **28,90**
- ③ **Feuerlöscher 6kg**
Mit Manometer und Schlauch, Löschpulver: ABC. Mit Wandhalterung. Geprüft nach DIN-EN3. Ideal für Dauercamper.
471541 ¹ **38,90**



Innovativer Brandschutz

- **Wartungsfrei**
 - **Kinderleichte Bedienung**
 - **Leuchtet im Dunkeln**
- Im Brandfall intuitiv zu bedienen. Nach EN 3-7 geprüft. Löscht ca. 35 Sek. lang. Löschmittel 99,5% biologisch abbaubar und umweltfreundlich. **Brandklassen:**
5A: Holz, Papier, Textilien, usw.
21B: Benzin, Diesel, Wachs, usw.
5F: Frittieröl, Bratfett, usw.
 Geeignet für elektrische Anlagen bis 1000 V und 2 L Bio-Ethanol-Gel Brände.
471543 ⁶ **34,50**



Passende Halterung

Robuste Kunststoffhalterung zur Anbringung an der Wand oder im Fahrzeug
471544 ⁶ **12,95**



KFZ-Verbandtasche

Für Kraftfahrzeuge. Inhalt nach DIN 13 164: 2014-01 und gesetzlicher Vorschrift der StVZO § 35h
47127 ¹ **11,95**



Warndreieck

Sicherheit bei Autopannen. Zusammenfaltbar. In praktischer Aufbewahrungsbox
47128 ¹⁰ **8,99**



Warntafeln



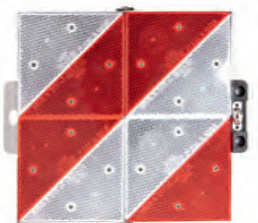
Alu-Warntafel 50 x 50 für Italien
Stabile Aluversion. Warnschild für Fahrradträger und überlange Ladungen. Reflektierende Oberfläche. Leicht anzubringen. Italien mit 5 Streifen
47117 ⁴⁰ **29,99**



Alu-Warntafel 50 x 50 für Spanien
Stabile Aluversion. Warnschild für Fahrradträger und überlange Ladungen. Reflektierende Oberfläche. Leicht anzubringen. Spanien mit 3 Streifen
471171 ⁵⁰ **39,90**



Warntafel 50 x 50, Kunststoff:
Kunststoffversion mit 4 reflektierenden Rückstrahlern. Für überstehende Ladungen. Pflicht in vielen europäischen Ländern. Nicht für Italien und Spanien zugelassen.
47116 ⁵⁰ **7,99**



Park-Warntafel:

Klappbar „bauartgenehmigt“, horizontal klappbar, nur 285 x 285 mm. Die Park-Warntafel besteht aus 1,5 mm starkem Aluminium-Blech mit Drehwirbel zur Befestigung am Fahrzeug. 8 Rückstrahler sorgen für starke Reflektion. Garantiert Waschanlagen und Hochdruckreiniger fest. Maße: 285 x 285mm. Vorne links
471173 ³⁰ **35,-**