

AUSBAU- MATERIAL

SCHALLDÄMMUNG / FAHRZEUGISOLATION



Anti Vibrations-Schalldämmmatten DeLuxe

- Öl- und treibstoffdichte Oberfläche
- Alterungsbeständig
- Schnelle und einfache Montage, da selbstklebend
- Temperaturstabil bis 140 Grad
- Plattenmaß: 0,8 m x 1,2 m = 0,96 m²
- Stärke: ca. 4 mm
- Gewicht: ca. 4,1 kg/Platte (4,3 kg/m²)

Das ideale Produkt, um Motorräume im mittleren Leistungsbereich zu dämmen, wenn wenig Platz zur Verfügung steht. Der Schwerpunkt liegt auf der Vibrationsdämpfung. Der Verbau ist problemlos, da Sie die Plattenware über die rückseitig selbstklebende Folie einfach auf die Wände im Motorraum kleben. Auch als Schalldämmung einsetzbar. Ideal geeignet, um Vibrationen an der Karosserie von Kastenwagen zu reduzieren.

Installation auf Blech, Boden etc. **50012 49,99**

Alu-Klebeband

gewebeverstärkt 50mm, 50 m Länge, Stärke: 0,15 mm, 1 Rolle **990163 7,90**



Akustikvlies - perfekt bei Unebenheiten

- Gute Schallabsorption
- Geringes Gewicht
- Schwer entflammbar gemäß DIN 4102 (B1)
- 100% PES, recycelbar
- Gleicht Unebenheiten der Begrenzungsflächen aus
- Stärke: ca. 40 mm

Weiches und flexibles Akustikvlies. Bei unebenen Oberflächen passt sich das weiche Vlies ideal an, z.B. zum Auskleiden von Hohlräumen. Perfekt geeignet zur Schalldämmung von Fahr- und Windgeräuschen

Maße: 50 x 100 cm **50008 33,99**



Schalldämm-Isolationsmatten

- Oberflächenversiegelt
- Schnelle und einfache Montage, da selbstklebend

Dämmt Fahr- u. Motorgeräusche. Mattengröße: 1000 x 500 mm. Oberflächenversiegelt: Es kann keine Feuchtigkeit eindringen. Isolierend gegen Hitze und Kälte. Beständig gegen Öl, Wasser und Benzin. Leicht mit dem Messer zu bearbeiten. Rückseitig mit Selbstklebefolie bezogen. Set mit 4 Matten, Stärke: 2 mm

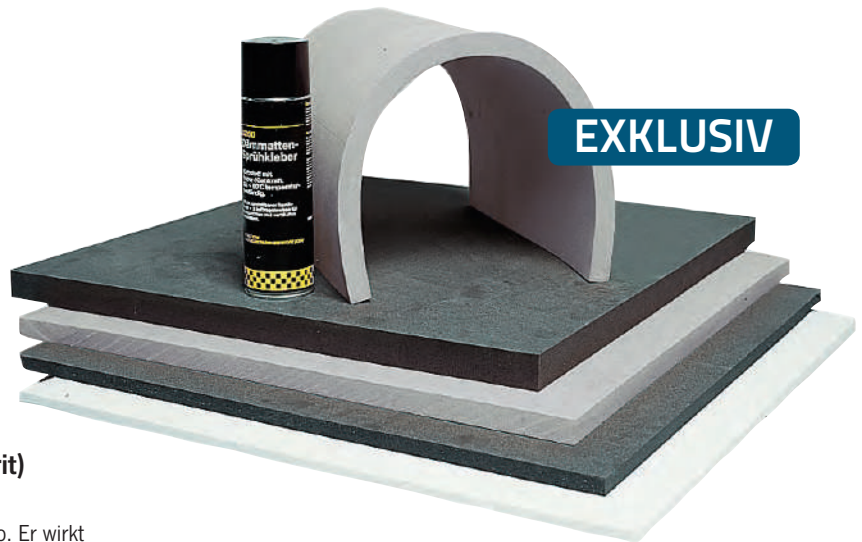
50021 35,90



Set mit 4 Matten

Reimo X-Trem Isolator®

- **Wirkt entdröhnend und quietscht nicht**
- **Hoch wärmedämmend**
- **Extrem biegsam (360°)**
- **Nimmt keine Feuchtigkeit auf**
- **Beständig gegen die meisten Lösungsmittel und hohe Temperaturen**
- **Extrem leicht (spart im Laufe der Zeit viel Sprit)**



EXKLUSIV

Der X-Treme-Isolator® ist seit über 30 Jahren bewährt bei Reimo. Er wirkt entdröhnend und verhindert Quietschen. Er ist hoch wärmedämmend (Bergsteiger schlafen auf Eis mit Mattendicke 15 mm!). Der X-Treme-Isolator nimmt keine Feuchtigkeit auf, ist extrem biegsam und schmiegt sich optimal an die Karosserie an. Er ist einfach zu verlegen, da er gut schneidbar ist. Das Material ist extrem leicht und besteht aus geschlossenporig verschäumtem Polyethylen. Es ist beständig gegen die meisten Lösungsmittel und hohe Temperaturen (Hitzebeständig bis 120°), Baubiologisch weitgehend unbedenklich.



Überaus einfach zu bearbeiten
(z. B. mit Klingemesser. Der Isolator reißt nicht ein, frast nicht aus und fasert auch nicht.)

Plattengröße 1 x 2 m (nicht selbstklebend)

Preis pro Platte (Versand nur per Spedition mögl.) ; Farbe: Schwarz

Stärke 10 mm	50015	17,90
Stärke 15 mm	50016	23,90
Stärke 18 mm (ideal für Bodenisolierung)	50009	25,90
Stärke 20 mm	50017	27,90
Stärke 30 mm	50018	39,90

Rollenware ca. 20 mm Stärke. 1,45 m breit.

Preis je lfd. Meter. **50022 24,90**

Super Sprühkleber (reicht für ca. 2m²)

Bei der flächigen Verklebung mit dem Super Sprühkleber sollte die Verarbeitungstemperatur nicht unter 15°C liegen. **50013 21,99**

X-Trem-Isolator® selbstklebend

Noch bequemer Verlegen mit dem selbstklebenden X-Treme-Isolator. Die Klebeschicht ist mit einer Schutzfolie abgedeckt.

Plattengröße 1 x 2 m

Stärke 10 mm	50000	28,28
Stärke 20 mm	50001	39,65



**Wärmeleitwert:
X-trem-Isolator®
0,020–0,035**

Extreme Isolation auch auf Eis!
(z. B. 15 mm Stärke reicht als isolierende Unterlage auf einer Eisschicht.)

Dämmstoffe im Vergleich	Wärmeleitwert (W/M x K)	Diffusionswiderstandszahl	Preisfaktor zu PY bei 40 mm
X-Trem-Isolator	0,020–0,035	dampfdicht	+ 4,0
Polystyrol	0,025–0,040	20–300	± 0
Polyuretan	0,025–0,035	30–100	+ 3,0
Mineralfaser	0,035–0,050	1	+ 0,0–2,5
Backkork	0,045–0,055	10–20	+ 4,5–6,0

🚚 für Plattenstärke 10 - 30mm Fracht/Verpackung			
Stapelhöhe 10-32 cm Palette	F56	56,-	V8 8,-
Stapelhöhe 33-200 cm	F109	109,-	V8 8,-


Kleinere Mengen sind wegen zu hoher Frachtkosten unrentabel für den Versand. Bitte erfragen Sie die Vorrachtkosten bei Ihrem Händler. Der Versand zu Ihnen ist Endfracht.

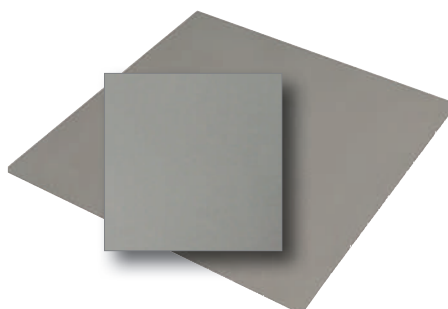
Farben, Maße und Dichte der Platten können produktionsbedingt leicht schwanken. Wir empfehlen eine Probeverklebung (Ohne Garantie).


INNENVERKLEIDUNG

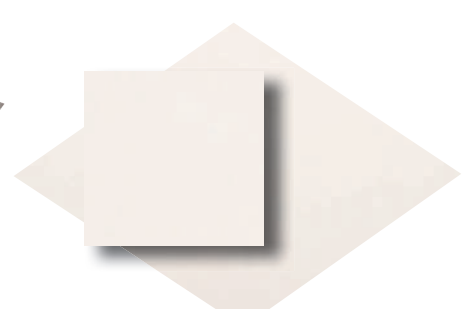
Innenverkleidungsplatten 3 mm




Galaway II Ledernarbung 
Sperrholzplatte ca. 3 mm mit edlem Dekor, kann umweltfreundlich entsorgt werden. Farbe: Warmes Beige Gr. 1,22 x 2,50 m.
510071 69,99

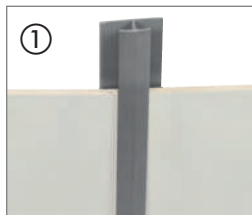


Flexaform Struktura 
Formstabile Spezialfaserplatte mit mattgrauer Oberfläche, kann umweltfreundlich entsorgt werden. Für Werkstattfahrzeuge besser geeignet als Pappelsperholz. Farbe: Perlgrau. Gr. 1,22 x 2,44 m. **51010 25,99**



Dekor Hybrid 
Formstabile Spezialfaserplatte mit mattgrauer Oberfläche, kann umweltfreundlich entsorgt werden. Für Werkstattfahrzeuge besser geeignet als Pappelsperholz. Farbe: Eggshell Gr. 1,22 x 2,44 m **51012 49,99**

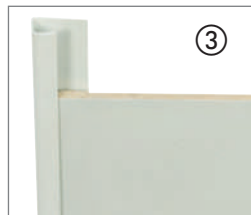
Profile für Verkleidungsplatten



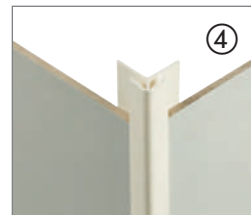
① **Fugenverbindungsprofil**
Zum Verbinden der Verkleidungsplatten. 220 cm lang.
Hellgrau **51101 5,40**
Dunkelgrau **511011 5,40**



② **Abschlussprofil**
Seitlicher Abschluss von Dachverkleidungen, erleichtert den Einbau, ebenso stabiles Abschlussprofil für Verkleidungsplatten. Geeignet für Plattenstärken von 3 – 4 mm. Aluminium eloxiert Länge: 2,54 m **51210 11,99**



③ **Abschlussprofil**
Kantenschutz und Verblendung für die Außenseiten der Verkleidungsplatten. Erleichtert die Montage. 220 cm lang.
Hellgrau **51100 5,40**



④ **Verbindungsprofil außen, 90°**
Für die Eckverbindung der Verkleidungsplatten. 220 cm lang.
Dunkelgrau **511021 6,99**
Creme **511026 4,32**



⑤ **Verbindungsprofil innen, 90°**
Für 90°-Eckverbindungen der Verkleidungsplatten, besonders für Innenverkleidungen von Hochdächern notwendig. 220 cm lang.
Hellgrau **51103 7,40**



Kappenschrauben 3,9 x 22 mm
zur Befestigung der Verkleidungsplatten
Mittelgrau 20 St. **513004 3,49**
Braun 20 St. **513000 3,49**

Die Innenverkleidungsprofile passen zu unseren Seitenverkleidungsplatten, Aufnahmestärke 3–4 mm.

Spezialklebstoffe für X-Trem-Isolator und Velourstoffe



⑥ **Sprühkleber**
Zum Kleben von kleineren Flächen X-trem Isolator auf Metall, Holz oder Kunststoff. 500 ml Dose. **50011 11,79**

⑦ **Super-Sprühkleber**
Hitzebeständig bis 90°C mit hoher Sofortklebekraft. Klebt auf Holz, Metall und Kunststoffe. 500 ml **50013 21,99**

⑧ **Macroplast-Kleber B2168**
Universell einsetzbarer für die Verklebung verschiedener Materialien wie Holz, Kunststoffe, Metalle, Filze uvm., sowohl mit- als auch untereinander. (Nicht geeignet zum Verkleben von Polystyrolschaum, PE, PP, PTFE und Weich-PVC.) Nur für Fachhandel. **50036 22,40**

Terokal Verdüner R zur besseren Spritzfähigkeit des Macroplast-Klebers B2168. 1 Liter. Ohne Abb. **500361 54,-**

⑨ **Kunstharzdispersionsklebstoff 8/A 1728**, 10,5 kg zur Verklebung von Schäumen und Textilien auf Holz, Kunststoff, Metall; von Vliesen, Textilien, Leder, Kunstleder, Rosshaar- oder Gummiformteilen mit Schaum. Ohne organische Lösungsmitteln, enthält Kunstharzdispersion mit Naturharzen **50048 149,90**

Hinweis:
Bitte testen Sie die Klebeeigenschaften des Klebers, bevor Sie mit dem Beziehen Ihrer Stoffe beginnen. Der Untergrund der Werkstoffe ist oft sehr unterschiedlich.

Kunstleder

Kunstleder hellgrau, genarbt ①

Weiches Kunstleder zum Bekleben oder Beziehen von Fahrzeugteilen. Ca. 140 cm breit. Material: 53% Polyurethan, 32% Polyester, 15% Baumwolle. Unkaschiert, lfm **510211-1 29,99**

Kaschiert mit 3 mm Schaum / Chameuse

510211 39,99

Kunstleder beige, genarbt

Weiches Kunstleder zum Bekleben oder Beziehen von Fahrzeugteilen. Ca. 140 cm breit. Material: 53% Polyurethan, 32% Polyester, 15% Baumwolle. Unkaschiert, lfm **51009 18,99**



Isovelourstoffe

Knautsch-Velours, Rückseite mit Schaumstoff beschichtet. Beige oder Grau.

Ideal als Wand-/Dachverkleidung oder zum Beziehen von Verkleidungsplatten (wegen der textilarartigen Oberfläche für den Küchenbereich nicht zu empfehlen). 100% Polyamid. 140 cm breit, Preis per Laufmeter:

Grau: 2 mm	51014	25,40
Grau: 5 mm	51015	32,99
Beige: 3 mm	510096	25,40

Knautsch-Velours, wie 51015, jedoch 160 cm breit

Grau: 5 mm	51017	32,90
------------	--------------	--------------

Isovelours, Rückseite zusätzlich Vlies-beschichtet,

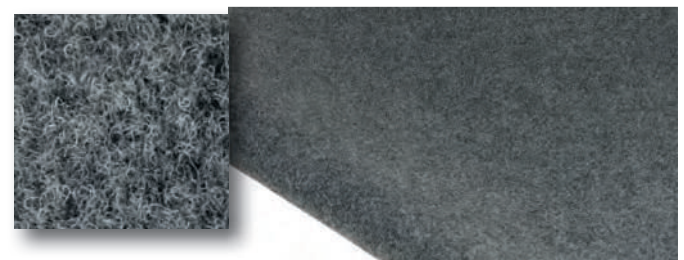
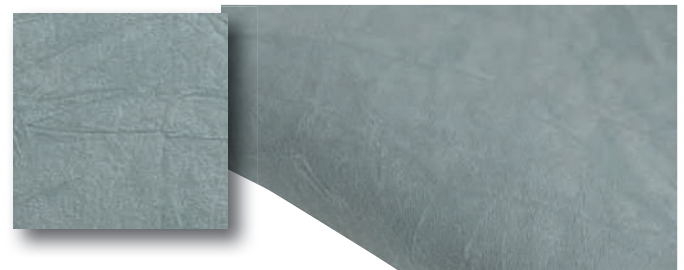
d.h. der Kleber schlägt nicht so schnell auf Vorderseite sichtbar durch. 100% Polyamid. 160 cm breit, Preis per Laufmeter.

Grau: 3 mm	51016	30,99
------------	--------------	--------------

Intervelours Graphite ②

3 mm starker flexibler Nadelvlies zum Bekleben oder Beziehen von Fahrzeugteilen. Knitterfrei, unempfindlich. 200 cm breit.

Dekor Graphite, lfm	51020	25,40
---------------------	--------------	--------------



Sinn der Innenverkleidung ist es, die zerklüftete Fahrzeug-Karosserie innen so zu verkleiden, dass eine wohnliche Atmosphäre im Fahrzeug entsteht und gleichzeitig das Isolationsmaterial zwischen Fahrzeugblech und Innenverkleidung verdeckt wird. Das Verkleidungsmaterial muss sich daher der Karosserie-wölbung gut anpassen können.

MÖBELBAUPLATTEN

Pappelsperrholz mit Schichtstoff- oder HPL Schichtstoff-Oberfläche

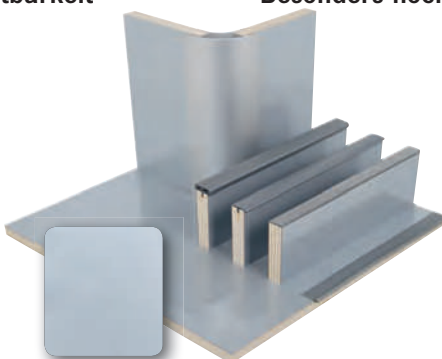
- **Extrem Leicht** – ca. 7,5 kg/m²
- **Sehr stabil** mit 0,6 mm Beschichtung
- **Druck- und kratzfest**
- **Pflegeleichte Oberfläche, lange Haltbarkeit**
- **Plattenstärke ca. 15 mm**
- **Plattengröße ca. 122 x 244 od. 250 cm (2,98 m²)**
- **Kräftige Spezialbeschichtung in HPL-Qualität**
- **Besonders hochwertige Oberflächenqualität**



„Hochglanz Weiß“ HPL-Schichtstoff 🚚

Gewicht ganze Platte: ca. 25 kg
 Ganze Platte (122x244 cm) **52025 209,90**
 1/4 Platte (61,1x122 cm) **520260 53,90**

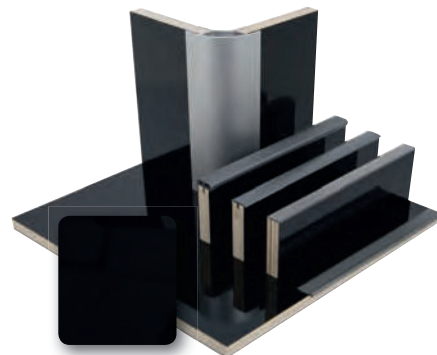
Eckverbindungsprofil 90° als Verbindung zur Holzplatte. Beide Seiten offen. Alu, Länge 220 cm **522141 47,99**



„Hochglanz Silber“ HPL-Schichtstoff 🚚

Gewicht ganze Platte: ca. 25 kg
 Ganze Platte (122x244 cm) **520252 219,90**
 1/4 Platte (61,1x122 cm) **520261 54,99**

Eckverbindungsprofil 90° als Verbindung zur Holzplatte. Beide Seiten offen. Alu, Länge 220 cm **522141 47,99**



„Hochglanz Schwarz“ HPL-Schichtstoff 🚚

Gewicht ganze Platte: ca. 24,5 kg
 Ganze Platte (122x244 cm) **520251 219,90**
 1/4 Platte (61,1x122 cm) **520262 55,90**

Eckverbindungsprofil 90° als Verbindung zur Holzplatte. Beide Seiten offen. Alu, Länge 220 cm **522141 47,99**



„Hochglanz Olive“ HPL-Schichtstoff 🚚

Gewicht ganze Platte: ca. 24,0 kg
 Ganze Platte (122x244 cm) **52019 199,40**
 1/4 Platte (61,1x122 cm) **520191 49,90**

Eckverbindungsprofil 90° als Verbindung zur Holzplatte. Beide Seiten offen. Alu, Länge 220 cm **522141 47,99**



„Kirsche“ HPL-Schichtstoff 🚚

Gewicht ganze Platte: ca. 23,5 kg
 Ganze Platte (122x244 cm) **52016 187,99**
 1/4 Platte (61,1x122 cm) **520161 49,90**

Eckverbindungsprofil 90° als Verbindung zur Holzplatte. Beide Seiten offen. Alu, Länge 220 cm **522003 23,99**



„Apfel“ HPL-Schichtstoff 🚚

Gewicht pro Platte: ca. 23,0 kg
 Ganze Platte (122x244 cm) **52012 187,80**
 1/4 Platte (61,1x122 cm) **520121 49,90**

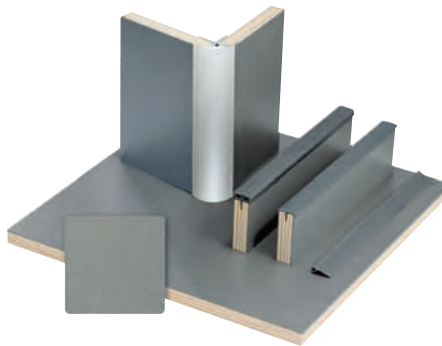
Eckverbindungsprofil 90° als Verbindung zur Holzplatte. Beide Seiten offen. Alu, Länge 220 cm **522141 47,99**



„Nussbaum“ HPL-Schichtstoff 🚚

Gewicht pro Platte: ca. 21,5 kg
 Ganze Platte (122x244 cm) **52023 209,90**
 1/4 Platte (61,1x122 cm) **520231 53,90**

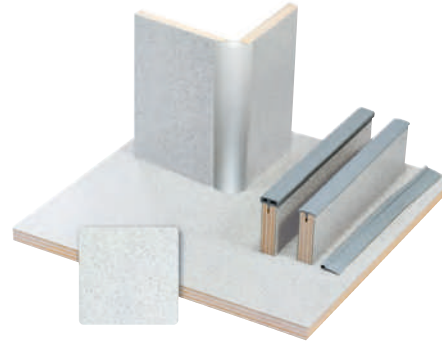
Eckverbindungsprofil 90° als Verbindung zur Holzplatte. Beide Seiten offen. Alu, Länge 220 cm **522141 47,99**



„Anthrazit-Metallic“ Laminate-Beschichtung 🚚

Gewicht pro Platte: ca. 24,0 kg
 Ganze Platte (122x244 cm) **520151 199,90**
 1/4 Platte (61,1x122 cm) **520152 51,90**

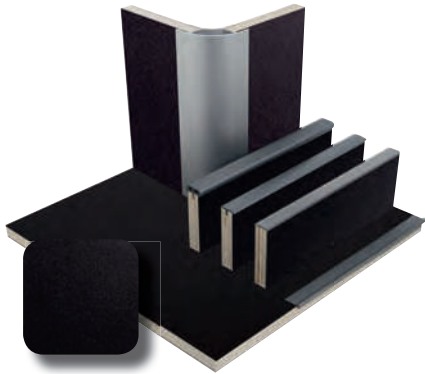
Eckverbindungsprofil 90° als Verbindung zur Holzplatte. Beide Seiten offen. Alu, Länge 220 cm **522141 47,99**



„Granit“ HPL-Schichtstoff 🚚


Gewicht pro Platte: ca. 23,5 kg
 Ganze Platte (122x244 cm) **52007 179,90**
 1/4 Platte (61,1x122 cm) **520071 49,90**

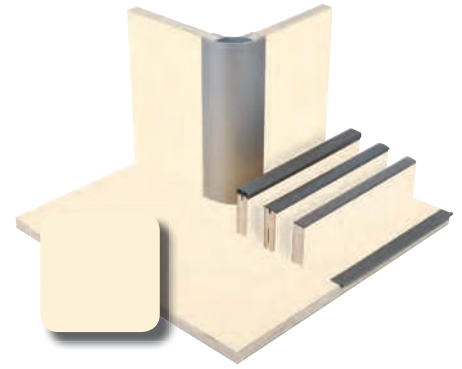
Eckverbindungsprofil 90° als Verbindung zur Holzplatte. Beide Seiten offen. Alu, Länge 220 cm **522141 47,99**




„Matt Schwarz“ HPL-Schichtstoff 
 Ganze Platte (122x244 cm) **52094 119,40**
Eckverbindungsprofil 90° als Verbindung zur Holzplatte. PVC, Länge 220 cm **522004 24,99**



„Ahorn“ matt HPL-Schichtstoff 
 Gewicht pro Platte: ca. 26 kg
 Ganze Platte (122x244 cm) **52092 119,40**
 1/4 Platte (61,1x122 cm) **520921 32,90**
Eckverbindungsprofil 90° als Verbindung zur Holzplatte. Beide Seiten offen. Alu, Länge 220 cm **522141 47,99**



„Matt Creme“ HPL-Schichtstoff 
 Ganze Platte (122x244 cm) **52095 119,40**
 1/4 Platte (61,1x122 cm) **520951 29,99**
Eckverbindungsprofil 90° als Verbindung zur Holzplatte. PVC, Länge 220 cm **522004 24,99**

HPL-Schichtstoff

HPL steht für High Pressure Laminate - d.h. ein Laminat, das aus dem Hochdruck-Verpressen mehrerer Lagen Papier mit härtendem Kunstharz entsteht oder kurz Hochdrucklaminat. Die Oberfläche wird mit einem Schutzfilm aus Melaminharz versehen. Durch den hohen Pressdruck entsteht eine geschlossene, porenfreie Oberfläche.

HPL-Oberflächen sind überaus strapazierfähig, kratz- und stoßfest, schmutzunempfindlich, lichtecht und gegen haushaltsübliche Chemikalien resistent. Siedendes Wasser, feuchte oder trockene Hitze hinterlassen keine Spuren.

Wir verwenden HPL-Schichtstoffplatten in unseren Wohnmobil-Ausbauten



„Olmo“ HPL-Schichtstoff 
 Gewicht pro Platte: ca. 23,0 kg
 Plattenstärke ca. 15 mm
 Ganze Platte (122x244 cm) **52048 223,25**
Eckverbindungsprofil 90°. Beide Seiten offen. Alu, Länge 220 cm **522141 47,99**



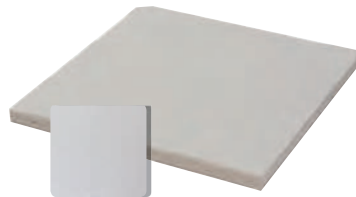
Pappelsperholz natur 
 Naturholz, unbehandelt. Kann Aststellen enthalten. Gut geeignet zum nachträglichen Beschichten. Gew. pro Platte: ca. 21,5 kg, Platte: ca. 13,7 mm
 Ganze Platte (122x244 cm) **52093 49,99**


Warum kaufe ich eine 1/4 Platte!

- Weil ich Transportkosten sparen will.
- Versand mit UPS
- Weil ich weniger Abfall produzieren will.
- Weil ich nur Möbelbaunormmaße brauche.

Sperrholzplatten preiswert

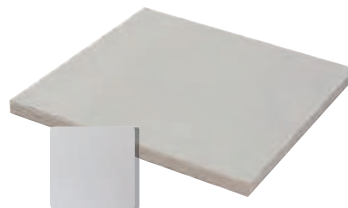
- **Extrem Leicht**
- **Sehr stabil durch Schichtaufbau**
- **Pflegeleichte Oberfläche**
- **Gewicht ca. 7 kg/m²**



Pappelschichtstoff lichtgrau 
 Gewicht pro Platte: ca. 23,5 kg
 Plattenstärke: ca. 15 mm
 Ganze Platte (122x244 cm) **52010 129,99**




Sperrholz natur 
 Unbehandelt, umweltfreundlich in Produktion und Entsorgung, atmungsaktiv, leicht zu bearbeiten. Gewicht pro Platte: ca. 30 kg
 Plattenstärke: ca. 18 mm
 Ganze Platte (122x244 cm) **52030 71,40**



Pappelsperholz lichtgrau 
 Gewicht pro Platte: ca. 19,5 kg
 Plattenstärke: ca. 16 mm
 Ganze Platte (137x200 cm) **52001 199,90**
ACHTUNG! Abweichende Plattengröße



Pappelsperholz natur 
 Gewicht pro Platte: ca. 17,0 kg
 Plattenstärke: ca. 14/15 mm
 Ganze Platte (122x244 cm) **52000 59,99**

Versand ganze Platten

**Mindestbestellmenge für Versand:
 2 Stück (ganze Platten auch gemischt
 per Spedition)
 ab 10 St. nur Selbstabholung bei
 Fachhändler oder REIMO (Anlieferung
 bei Fachhändler-Tour per REIMO-
 LKW)**

NEU

Selbstklebende Premium-Möbeldekorfolie

für Reisemobile, Vans und Caravans



62x230 cm



FÜHLBARE
OBERFLÄCHE



BLASENFREI
VERKLEBEN



WIEDER
ABLÖSBAR



UMWELT-
SCHONEND



SCHRUMPF-
FREI



PAPIER-
BASIEREND



DEKOR-
VIELFALT

Selbstklebende Möbeldekorfolie zur Beklebung von planen, glatten Möbeloberflächen im Innenbereich.

Durch hohe Temperaturechtheit (-20°C – +80°C) ideal geeignet für Möbel in Campingbussen, Reisemobilen, Caravans, Booten oder Zuhause für Küchen, Schränke oder Türen.

Strukturen wirken nicht nur optisch, sondern sind auch fühlbar.

Mit der Luftkanal-Technologie entweicht die überschüssige Luft problemlos. Dies gewährleistet eine einfache Handhabung und eine blasenfreie Oberfläche.

Die Folie kann beim Bekleben mehrfach angelegt und wieder abgelöst werden und ist somit repositionierbar.



Wählen Sie aus

10 attraktiven Dekoren

5 Holzdekore und 5 Kreativdekore



NOCE RINALDI



BODENSEE BUCHE



AKAZIE CURTIS



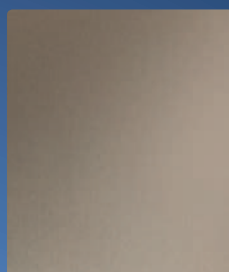
SCANDIC PINE



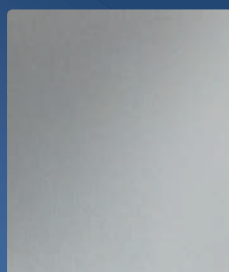
ANDERSON PINE



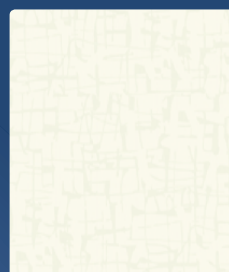
SCHWARZ MATT



SAND METALLIC



ALUMINIUM



SINGAPORE



WEISS HOCHGLANZ

Holzdekore

NOCE RINALDI

Größe: 62x230 cm

51928 28,-

BODENSEE BUCHE

Größe: 62x230 cm

51921 28,-

AKAZIE CURTIS

Größe: 62x230 cm

51920 28,-

SCANDIC PINE

Größe: 62x230 cm

51923 28,-

ANDERSON PINE

Größe: 62x230 cm

51924 28,-

Kreativdekore

SCHWARZ MATT

Größe: 62x230 cm

51927 28,-

SAND METALLIC

Größe: 62x230 cm

51922 28,-

ALUMINIUM

Größe: 62x230 cm

51926 28,-

SINGAPORE

Größe: 62x230 cm

51919 28,-

WEISS HOCHGLANZ

Größe: 62x230 cm

51925 28,-

UMLEIMER + VERBINDUNGSPROFILE

- Das bewährte Möbelsystem für den Selbstausbauer
- Mit abgerundeten, gepolsterten Kanten

- Leichte Herstellung und Zusammenbau der Komponenten
- Hohe Stabilität - Material: PVC

Umleimer



T-Umleimer Standard 15 mm



Dunkelgrau	5 m	5210019	12,99
Dunkelgrau	40 m	520018	122,99
Mittelgrau	5 m	5210049	20,90
Mittelgrau	40 m	5210048	185,99



T-Umleimer mit Nase 15 mm,

mit einseitiger Nase zum Abdecken der Schnittkanten



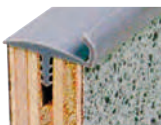
Dunkelgrau	5 m	5210119	19,90
Dunkelgrau	40 m	5210118	122,99
Mittelgrau	5 m	5210149	19,90
Mittelgrau	40 m	5210148	122,99
Silber	5 m	5210179	19,90
Silber	40 m	5210178	135,99
Apfel	5 m	5210129	18,99
Apfel	40 m	5210128	180,99



T-Umleimer halbrund 15 mm,

zum Abdecken der Schnittkanten

Kirsche	5 m	5210739	21,99
---------	-----	---------	-------



Türinnenumleimer mit Dichtlippe

für den Türausschnitt



Mittelgrau	5 m	5210349	19,99
------------	-----	---------	-------



Türumleimer gepolstert 15 mm

für halbaufgesetzte Türen wie Möbelsystem Classic. Dadurch kein Verschnitt



Dunkelgrau	5 m	5210519	28,99
Mittelgrau	5 m	5210549	27,90

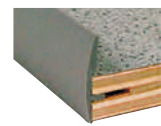


Umleimer gepolstert 15 mm

Luftgepolstertes Kantenschutzprofil mit einseitiger Nase



Silber	5 m	5210779	22,99
Dunkelgrau	5 m	5210719	23,99
Mittelgrau	5 m	5210749	20,99



Schlingerleiste, 2,2 m Stange



Stoppkante für Regal- oder Schrankböden. Für 15 mm Plattenstärke
Mittelgrau 521104 15,40



Bügelumleimer, 0,3 mm

Zum Bügeln und Anleimen.
Mittelgrau, 5 m 19 mm

521094	5,99
--------	------



Umleimer für Kantenanleimmaschinen

2 mm Apfel	19 x 2 mm	lfm.	52168	3,40
2 mm Silber	20 x 2 mm	lfm.	52164	5,99
2 mm Nussbaum	23 x 2 mm	lfm.	52157	3,40

Dichtkeder

Leichte Anpassung von Holzteilen an Fußboden, Seiten- und Dachverkleidung.



Dichtkeder rund



Dichtkeder Y-Profil

Dichtkeder rund / Y-Profil

Hellgrau	Ø 5 mm	5 m	52500	9,90
Mittelgrau	Ø 5 mm	5 m	5250049	9,90
Mittelgrau	Ø 5 mm	lfm.	525004	2,45
Silber	Ø 5 mm	5 m	5250079	11,40
Silber	Ø 5 mm	lfm.	525007	2,40
Mittelgrau	Y-Profil	lfm.	525084	4,99

Abbildungen zeigen teilweise andere Dekore und Extras

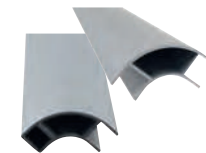
Verbindungsprofile



Eckprofil gepolstert

Gepolstertes Spezialprofil zur 90° Verbindung von Möbelbauplatten. Farblich passend zu den Umleimern und Möbelgriffen. Länge 220 cm

Dunkelgrau	522001	24,99
Mittelgrau	522004	24,99



Eckprofil

90° Profil als Verbindung für 15 mm Holzplatten. Länge 220 cm.

Alu 2-seitig offen	522141	47,99
Alu 1-seitig offen	52216	44,99
Kirsche	522003	23,99



Kunststoffeckverbinder

leichter und exakter zu montieren als Blechwinkel, mit Abdeckkappe

Grau	10 St.	53230	3,99
Braun	10 St.	532300	3,99
Weiß	10 St.	532303	4,40



Viereck-Möbelverbinder

Braun	10 St.	532310	3,40
Weiß	10 St.	532313	2,-



Stuhlwinkel, schwer

robust, verzinkt, für Schrauben bis 6 mm

50 x 50 x 34 mm	1 St.	53220	1,99
50 x 50 x 34 mm	4 St.	532204	6,99



Topfverbinder

verdeckte, flächenbündige 90° Verbindungen.

Inkl. Abdeckkappen. Maße Ø 25 mm, Höhe 8 mm.

Hellbraun	10 St.	532870	3,99
Mittelgrau	10 St.	532875	3,99

Kleber & Dübelfix



Spezialkleber zum Kleben von Umleimern in die Holznut.
Inhalt 85 g 52713 8,40

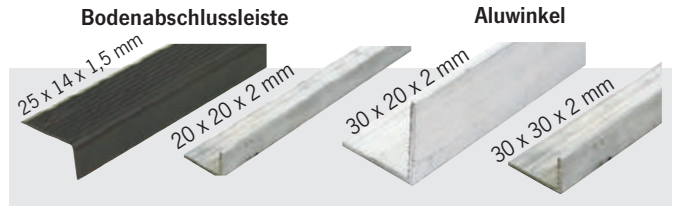
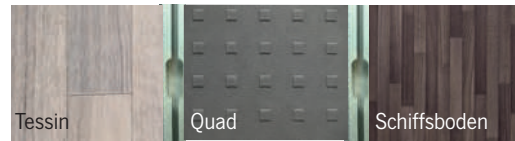
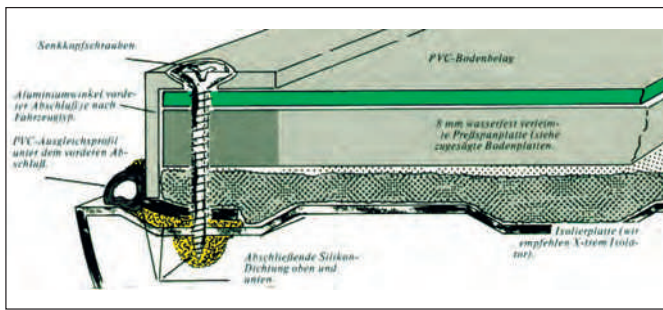


Dübelfix Markierungshilfe zur leichten Montage von Holzdübeln.
Ø 6 mm 4 St. 53245 3,50

Einbautipp für den Bodenaufbau

Die Bodenplatte soll Unebenheiten des Fahrzeugbodens ausgleichen, gegen Kälte und Schall isolieren und eine Befestigung der Möbel ermöglichen. Da im Bodenbereich Feuchtigkeit nicht immer auszuschließen ist, muss das Material feuchtigkeitsbeständig und verzugsarm sein. Als Kompromiss zwischen Gewicht und Festigkeit haben sich wasserfeste Spanplatten in 10 mm Stärke bewährt.

Verschraubungen, die höhere Festigkeit benötigen, erfolgen aus Sicherheitsgründen durch den Wagenboden. Achtung: Alle Bohrungen nach außen gut abdichten. Als Belag eignen sich am besten Kunststoff-Bodenbeläge. Sie sind pflegeleicht und lassen keine Feuchtigkeit in das Holz. Der Belag sollte flächig mit der Bodenplatte verklebt werden, damit er keine Blasen wirft. Fest verlegte Teppichböden sind nicht zu empfehlen, da die Reinigung problematisch ist. Sie sollten besonders auf Türeinstieg und Abschlusskanten der Einbauten achten. Abdichten mit geeigneter Dichtmasse verhindert das Eindringen von Wasser.



Bodenplatten:

Ca. 10 mm dick, aus wasserfest verleimten Spanplatten mit Kunststoff-Bodenbelag beschichtet. Lieferung ohne Isolation und Aluwinkel. Für die Bodenisolierung eignet sich hervorragend X-Trem-Isolation. Für den Einstieg bei Transporter Gen. 4 empfehlen wir die Eingangstrittstufen. Einige Bodenplatten können wegen ihrer Größe nur in 2 Teilen gefertigt werden.

Quad	290 x 163 x 1,00 cm	10519	329,-
Quad	250 x 163 x 1,00 cm	10524	299,-
Tessin	340 x 180 x 0,95 cm	10539	352,50
Tessin	300 x 170 x 0,95 cm	10538	199,-
Tessin	250 x 170 x 0,95 cm	10537	189,-
Schiffsboden	340 x 180 x 0,90 cm	105393	352,50
Schiffsboden	300 x 170 x 0,80 cm	105383	199,-
Schiffsboden	250 x 170 x 0,90 cm	105373	189,-

Der Versand von Bodenplatten ist leider nicht möglich.

Tipps und Tricks zur Fahrzeugisolierung

Vorarbeiten:

Ihr Fahrzeug (Kastenwagen oder Kombi) ist soweit vorbereitet, dass Sie mit den ersten Schritten zur Isolation beginnen können. Vorhandene Innenverkleidungen sind demontiert und Ausschnitte für spätere Einbauten, wie z.B. Fenster, CEE-Steckdose, Kamine oder Lüftungsgitter sind gemacht. Damit Sie nun mit der Isolation beginnen können, müssen die Seitenwände Ihres Fahrzeugs trocken und fettfrei sein. Auch eventuelle Wachsrückstände sollten Sie entfernen.

Isolation:

Zur Isolation von Fahrzeugseitenwänden, Decke und Boden empfehlen wir unseren X-Trem-Isolator. Dieser weist folgende Vorteile gegenüber anderen Isolationsmaterialien, wie z.B. Styropor oder Steinwolle auf: Man kann X-Trem-Isolator hervorragend mit einem scharfen Messer schneiden, dieses Isolationsmaterial ist biegsam und lässt sich daher gut an die Wölbungen der Fahrzeugkarosserie anpassen. Weitere Vorteile: Sehr hohe Isolation schon bei geringen Materialstärken (spart Platz und Gewicht). Unser X-Trem-Isolator ist geschlossenzellig (d.h. er kann kein Wasser aufnehmen) und er ist ab 15 mm Stärke auch schwer entflammbar.

Zuerst schneiden Sie sich einige Stücke des X-Trem-Isolators auf die gewünschte Größe zu. Halten Sie ihn dazu an die zu isolierende Fläche an und bedenken Sie, dass bei schwer zugänglichen Flächen später das Isolationsstück samt Kleber angebracht werden muss.

Streichen Sie nun die zugeschnittenen X-Trem-Teile mit Macroplast-Kleber (Art.-Nr. 50036) ein. Dazu empfehlen wir den Verdüner 500361 für verbesserte Spritzfähigkeit. Danach tragen Sie den Kleber auf die Seitenwand bzw. Decke auf. Hierfür kann nur ein Pinsel benutzt werden. Grundsätzlich müssen beide Flächen mit Kleber versehen werden.

Des Weiteren muss die Verklebung flächig erfolgen, damit sich zwischen Fahrzeugblech und X-Trem-Isolator kein Luftraum befinden kann. Damit wird der Taupunkt in die Isolation verlagert und somit die Kondenswasserbildung verhindert.

Ist der Kleber nun aufgetragen erfolgt, nach einer Abluftzeit, das Aufsetzen der Isolation. Hierbei ist für die Klebkraft nicht die Dauer des Anpressens ausschlaggebend, sondern die Höhe des Anpressdrucks. Drücken Sie deshalb den X-Trem-Isolator an allen Stellen richtig an. So verfahren Sie mit Wand und Decke.

Für den Boden können Sie auch X-Trem-Isolationsmaterial verwenden. Hier wird der X-Trem-Isolator jedoch nicht geklebt, sondern nur unter die Bodenplatte gelegt.

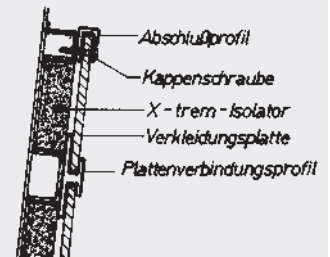
Wenn Sie diese Ratschläge befolgen, haben Sie im Sommer ein kühleres und im Winter ein wärmeres Fahrzeug, wobei bei der Isolation ausnahmsweise der Grundsatz gilt: Viel hilft Viel!

Mehr Infos: www.reimo.com

Innenverkleidung

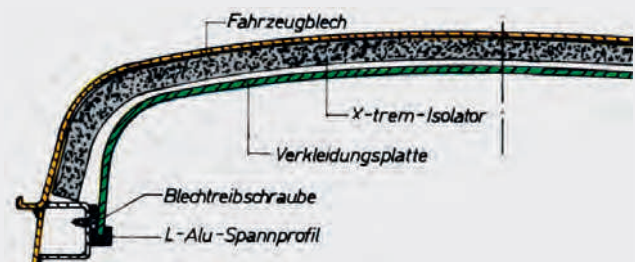
Die dicken und stark strukturierten Folien der Graffiti-Verkleidungen sind deutlich robuster als dünne, glatte PVC-Folien.

Bei starker Biegung oder im Bereich von Verschraubungen kann sich die Folie ablösen. Pappelsperholz mit starker Strukturfolie wie die Reimo Isovelours oder die Spezialfaserplatte Flexaform Struktura sind daher besser geeignet



Flachdachverkleidungen

Verschrauben Sie rechts und links an die Längsholme Aluspannprofile. Die Schraubköpfe müssen gut versenkt werden! Die Dachfläche verkleiden Sie mit X-Trem-Isolator. Sie setzen dann die Verkleidungsplatte auf einer Seite in das Spannprofil, wölben es in der Mitte nach unten und setzen die Kante auf der anderen Seite auf das Spannprofil an. Die Platte wird schließlich in der Mitte vorsichtig nach oben gedrückt, bis sie voll in das Profil einschnappt. 2 Platten werden mit einem H-Profil verbunden.



ZUHALTUNGEN



Spannband
mit Griffflasche **52544** **8,99**



Spannbandverschluss
mit Knebelgriff
Verschluss **52543** **10,99**
Zapfen **52545** **2,99**



Verschluss
Sicherungsfelder
Verhindert ungewolltes Öffnen
einer Klappe **52542** **3,99**



Drehverschluss
hohe Schließkraft, verdeckte
Spannfeder gleicht Montagetole-
ranzen aus. **52541** **18,90**



2
STÜCK

Mini Latch
Öffnet u. schließt durch einfachen
Druck auf die Klappe.
2 Stück **532521** **4,40**



2
STÜCK

Doppelkugelschnapper
Für Schubladen und Klappen.
Vernickelt mit Chromstahlkugeln
43 mm. 2 Stück
532551 **6,95**



2
STÜCK

Kunststoffschnapper
Zuhaltung für Schubladen.
2 Stück **532501** **2,-**



2
STÜCK

Doppelrollenschnapper
Metallausführung, verzinkt
2 Stück **532502** **3,50**



50 x 70 mm

Kunststoffschnapper
Mit selbstjustierender Falle. Verschluss
mit Schließwinkel. Gehäuse, Falle,
Führung u. Schließwinkel: Nylon Weiß.
Feder: rostbeständiger Stahl SAE Serie
300, passiviert **52540** **8,99**



Schnappverschluss
Einfach. Aus Kunststoff
52539 **11,99**



Arretier-Stop
Einfach. Sichert Türen bis 17 mm
Stärke. Aufschraubbar. Auch als
Kühlschrankverriegelung.
Braun **532650** **2,50**



Zungenschloss
① Stahl verzinkt, für 8 mm Steck-
schlüssel. Maße: 100x19x10 mm
53246 **5,99**
② Steckschlüssel für Zungenschloss
7-10mm **53247** **4,99**




Klappenaussteller
mit verstellbarer Federkraft, Stahl
verzinkt und Kunststoff schwarz
53243 **4,70**



Metall-Drehriegel
Sicherung für große Klappen.
Zinkdruckguss verchromt.
Überschlag 3 mm. Grundplatte:
H5 mm **53253** **10,60**
Überschlag 6 mm. Grundplatte:
H8 mm **53291** **10,90**




Kunststoff-Drehriegel
Vortreiber Sicherung für große
Klappen. Kunststoff, 3,5 mm
Grundplatte.
Braun **53254** **3,99**
Weiß **532542** **3,99**



Türdämpfer
inklusive Anschraublager.
Elipsenform, Kunststoff, Farbe:
Grau **532480** **3,99**



Feststeller
für Türen und Klappen. Schützt
bei Wind vor Türzuschlagen,
hält Kofferklappen geöffnet.
Grau **52450** **2,75**
Weiß **524503** **2,74**
Schwarz **524507** **2,75**
Beige **524501** **2,75**



Distanzplatten
Zu nebenstehenden Türfeststellern.
Zur erhöhten Montage. Höhe 10 mm.
Grau **524502** **1,40**
Weiß **524504** **1,40**
Schwarz **524505** **1,40**

MÖBELBAU-SCHARNIERE

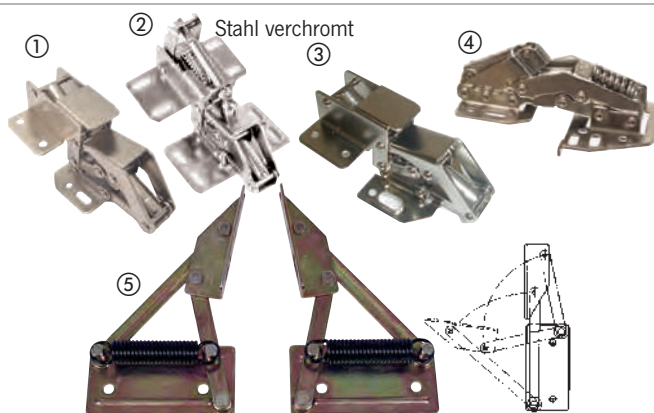
Dachschrank- & Eck-Scharniere

- ① Verstärkte Ausführung für große Klappen **531951** **4,99**
- ② Spezial Ausführung **531961** **4,40**
- ③ 2 Federn, kleine bis mittlere Klappen **531971** **4,99**
- ④ Mit Softclosing System und regulierbaren Öffnungswinkel **53341** **9,90**

⑤ Eckscharnier mit großem Schwenkbereich

Schwenkbereich: ca. 110 mm. Ideal für Sitzbankstaukästen. Besonders stabiles Gelenk Passend bei großer Polsterstärke.

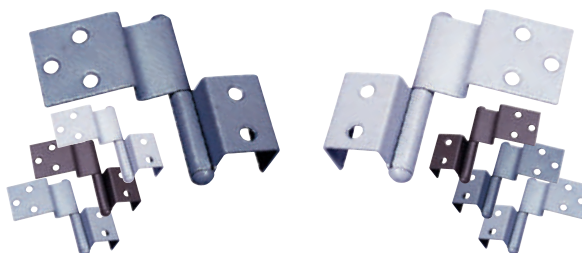
- Mit Feder**, Öffnungswinkel von 95° 1 Paar **53207** **14,99**
- Ohne Feder**, Öffnungswinkel von 90° 1 Paar **53204** **8,99**



Spezial-Scharnier für halbaufgesetzte Türen

Robust; pulverbeschichtet; farblich passend zum Umleimer
Durch Umstecken rechts und links verwendbar.

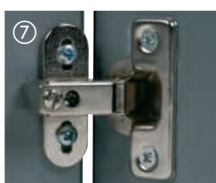
Links, 2 Stück		Rechts, 2 Stück	
Hellgrau	523012 4,95	Hellgrau	523002 4,99
Braun	5230102 4,99	Braun	5230002 4,99
Dunkelgrau	5230112 4,99	Dunkelgrau	5230012 4,99
Mittelgrau	5230142 4,99	Mittelgrau	5230042 4,99



Möbelscharniere



- ⑥ **Für klappbare Tischplatten.**
Messing-Ausführung 30 mm breit. 2 St. **53264** **7,40**



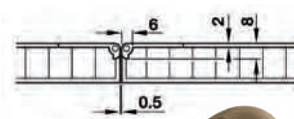
- ⑦ **Mit kleinem Kopfgehäuse**
Ø26 mm. Öffnungswinkel: 90°
Auch für dünne Türen geeignet
Topftiefe 12 mm. Justierbar.
2 St. **53261** **7,90**



- ⑧ **Federband-Scharnier**
Stabile Metallausführung,
Öffnungswinkel: 92°, eingebaute Feder. Aufschaubar mit Anschlag. u. Langlöcher zur einfachen Montage.
2 Stück **53229** **7,40**



- ⑨ **Klappenbeschlag**
Stabil, Höhen- und Seitenverstellbar, zum Anschrauben. Hohe Federkraft, Langlöcher. Montage der Klappenoberkante mit 2 mm Abstand zur Decke/Wand. Ideal für Dachhängeschränke und Truhen. 2 St. **53228** **10,99**



- ⑩ **Für Klapptische**
Messing matt
65x30mm, 1 Stück **532192** **9,99**
65x30mm, 2 Stück **532193** **20,95**

Möbel-/ Universal-Scharniere



- Scharnier 50 mm gerade**, 4 St.
verzinkt **532824** **4,20**
vernickelt **532674** **5,99**
vermessingt **532834** **5,99**
brüniert **532034** **3,40**

- Scharnier 38 mm gerade**, 4 St.
verzinkt **532174** **3,40**
vernickelt **532164** **5,40**
brüniert **532024** **3,10**



- für aufgesetzte Türen**
Stahl, 4 St., ein Lappen gekröpft.
Länge 50 mm
vermessingt poliert **53190** **4,99**
vernickelt **53191** **10,99**



- für aufgesetzte + eingesetzte Türen**
Scharnier 50 mm gekröpft, 4 St.
vernickelt **532684** **12,40**
brüniert **532844** **5,40**

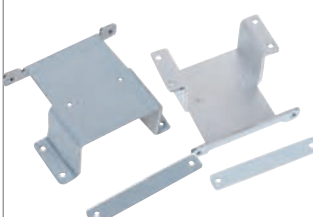


- mit Kreuzmontageplatte**
für VW T5 Touch, Trio Style
O4 **53317** **7,40**
H4 **53319** **1,99**



- Film-Scharnier**
4 Stück, 40 mm breit
Weiß **532084** **1,99**
Braun **532094** **1,99**

Zubehör Scharniere



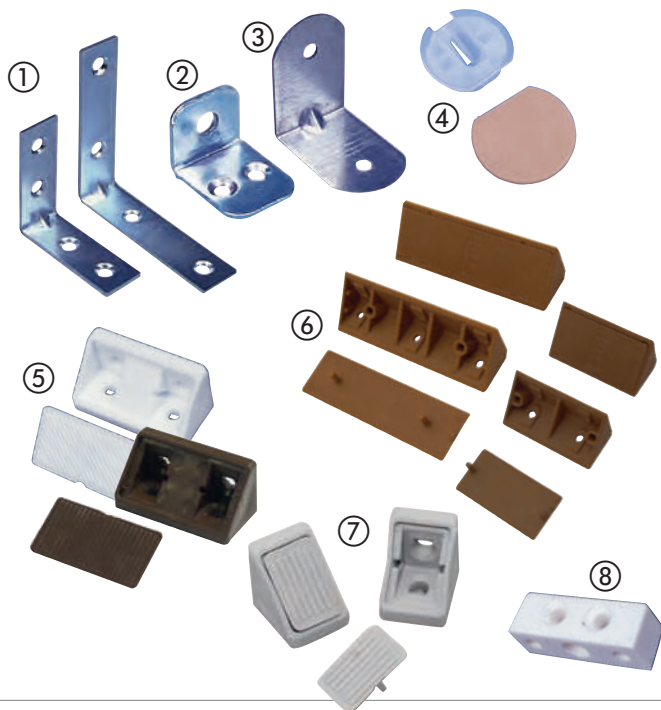
- Konsole f. Möbelscharnier 53317.**
Mit Aluprofil 52216
533170 **8,90**



- Klavierband**
für 16 mm Platten. 175 cm lang
Edelstahl, rostfrei
532051 **16,99**

KOMPONENTEN FÜR DEN MÖBELBAU

Verbinder für Möbelbau



① Stuhlwinkel Metall

Materialstärke 15mm, 4 Stück
25 x 25 **532264 8,99**
40 x 40 **532214 2,40**

② Stuhlwinkel, verzinkt,

26 x 17 x 20 mm, 4 Stück
532224 2,40

③ Stuhlwinkel schwer

zur Befestigung an Fahrzeugkarosserie. Robust, verzinkt. Für Schrauben bis Ø 6 mm. Maße: 50 x 50 x 34 mm
4 Stück **532204 6,99**

④ Topfverbinder, ideal für Schrankbau. Verdeckte, flächenbündige 90° Verbindungen. Incl. Abdeckkappen. Ø25 x H8mm.

Hellbraun:
10 St. **532870 3,99**
50 St. **53287 13,90**
Mittelgrau:
10 St. **532875 3,99**
100 St. **532874 21,90**

⑤ Kunststoff-Eckverbinder

leichter und exakter zu montieren als ein Blechwinkel, mit Abdeckkappe. 10 Stück
Grau **53230 3,99**
Braun **532300 3,99**
Hellbraun **532301 4,49**
Weiß **532303 4,40**

⑥ Eckverbinder Set

Universeller Eckverbinder mit Abdeckplatte zum Bau von Sitzbänken, Schränken, Staukästen usw.
Für Schrauben bis Ø 4 mm:
B60 x T21 x H21 mm
6 St. **53233 7,90**
B100 x T21 x H21 mm
6 St. **53234 9,40**

⑦ Möbeleckverbinder

2-Loch, Kunststoff. Lichtgrau
Mit Abdeckplatte.
10 St. **53235 3,40**

⑧ Viereck-Möbelverbinder

Braun **532310 3,40**
Weiß **532313 2,-**

Galerierohr



Länge: 1 m, Ø 10 mm
53320 4,40

Halter für Galerierohr, silber
Höhe 35 mm. 2 Stück:
533210 5,40

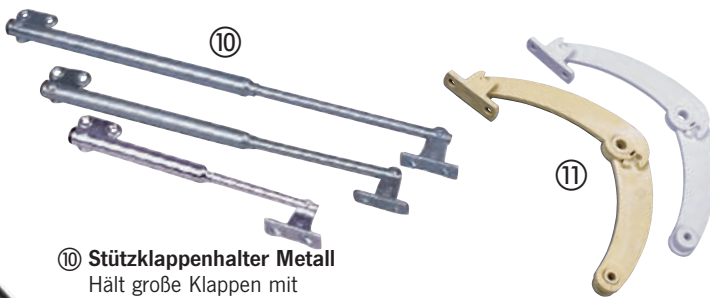
Klappenaufsteller



Länge: 275 mm

⑨ Gasdämpfer

100N, für schwere Klappen. Mit 2 Anschraubwinkeln
53218 17,99



⑩ Stützklappenhalter Metall

Hält große Klappen mit Federkraft geschlossen, keine Zuhaltung notwendig. Rechts wie links verwendbar
140 mm **53211 4,99**
200 mm **53212 4,99**
250 mm **53213 5,99**

⑪ Stützklappenhalter Kunststoff

für leichte Klappen bis ca. 500 mm Breite. 4 St.:
Lichtgrau **532101 4,99**
Hellbraun **532102 4,99**

Schrauben für Holz und Metall



⑫ Edelstahl-Linsenkopf-Schrauben

rostfrei
Zur Montage von Dachhauben, CEE-Steckdosen, Lüftungsgittern.
3,9x25 mm
20 St. **533083 4,-**

⑭ Spax-Kappenschrauben

inkl. Abdeckkappen. Kopflochgebohrt für Holz, Kreuzschlitz mit Senkkopf, Hellgrau.
4,5x40 mm, 20 St.
53290 3,99

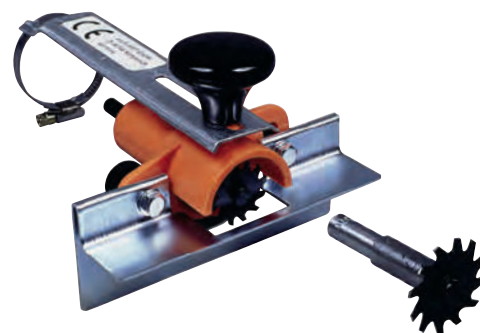
⑬ Linsenkopfschrauben

Zur Befestigung von Highrail und Multirail. Schwarz
20 St. **53306 4,90**

⑮ Teks-Schrauben

selbstbohrende Spitze, kein Vorbohren in Blech
3,9x16 mm, 20 St.
29429 2,99

Handfräse



Fräsvorsatz für elektrische Bohrmaschinen. Zum Fräsen der Schlitz für den Kantenumleimer. Fräse mit 1 Schlitzfräser 2,5 mm + 1 Schlitzfräser 1,5 mm für Umleimer **52700 37,99**

Universal-Schlitzfräser

30 x 1,5 mm **52701 5,90**

Bügelgriffe



- ① **Silber matt**
Montagemaß: 160 mm
293205 14,99
- ② **Silber matt, Edelstahl**
Montagemaß: 96 mm
53122 6,90
- ③ **Nylon mittelgrau**
Montagemaß: 96 mm
53118 9,90
- ④ **Nylon hellgrau**
Montagemaß: 64 mm
53112 5,99

Haken und Halter



Einzelhaken
Silber **53342 1,95**



Kleiderhaken
verchromt **53344 18,90**



Kleiderhaken, Kunststoff
mit ausklappbarem Griff
Silber **53338 8,99**
Chrom **533381 9,99**



Garderoben-Doppelhaken
Metall. Maße 65 x 70 mm
chrom **53333 3,30**



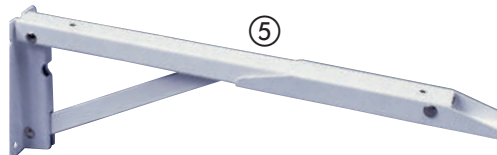
Wandhaken Kunststoff
Hewi 40 mm, hellgrau
53328 6,99



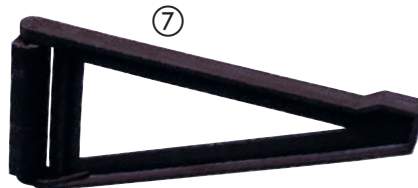
Doppel-Kleiderhaken
Metall verchromt
53340 13,90

Konsolen für abklappbare Arbeitsflächen

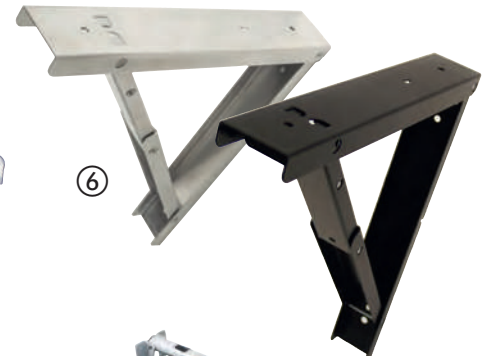
- ⑤ **Metallklappkonsole**
mit Einrastfeder,
Länge: 250 mm
verzinkt **53310 18,40**



- ⑥ **Metallklappkonsole**
Einklappscharnier mittig
farblich sortiert, L.: 330 mm
53322 29,90



- ⑦ **Kunststoffkonsole**
seitlich schwenkbar,
Länge: 190mm
Braun **53300 4,79**
Grau **53302 4,79**



- ⑧ **Alu-Klappkonsole mit Einhandbedienung,**
Länge: 252, Tragkraft >55 kg
53312 31,90
Länge: 402, Tragkraft >60 kg
53313 49,90
Länge: 549, Tragkraft >65 kg
533131 58,90



Einhandbedienung:
Einfach oberes Rohrstück
anheben und ausrasten,
dann Klappe ablassen.



Dämpfer



Lärmdämpfer 20 St.
8 mm **52231 4,99**
11 mm **52232 4,99**



Filzpolster
20 St.
52230 2,99



Gummidämpfer
hellgrau, 10 St.
52240 4,40

Kleiderstangenauszug



Kleiderstangenauszug Stahl vernickelt
Länge: 250 mm **53325 5,99**

MÖBELBAUZUBEHÖR

Lüftungsgitter Rund



Ø Außen 100 mm, Innen 76 mm
 Braun **53007 5,60**
 Weiß **53008 5,40**



Ø Außen 145 mm, Innen 120 mm
 Braun **53011 5,90**
 Weiß **53012 5,90**

Schiebelüfter



Kunststoff, 8 Bohrungen
 (gesenkt), 250 x 70 mm,
 Elfenbein **53022 5,45**

Möbellüftung



Zur Schrankbelüftung, verhindert
 Schweißwasser in Schränken
 Ø 60 mm, Creme **53016 0,95**
 Ø 60 mm, Grau **53017 0,95**
 Ø 32 mm, Creme **53018 0,95**
 Ø 32 mm, Grau **53019 0,95**

Bodenlüfter



Kunststoff, natur, Außen-Ø
 60 mm, Lüftungsdurchlass
 = L 7 cm². Schaftlänge 55 mm
53042 3,60

Lüftungsgitter mit Moskitonetz



Kunststoff, Weiß
 150 x 200 mm
53027 6,60



Kunststoff, Weiß
 225 x 225 mm
53029 7,60

Lüftungsgitter



für Heizungsanlagen
 Kunststoff, silber
 205x40 mm, oval **53040 4,95**
 250x50 mm, eckig **53041 3,99**



Luxus. Zur Kühlschrank- oder
 Möbelentlüftung. Alu, 400 x 80 mm,
 Weiß **53021 13,90**

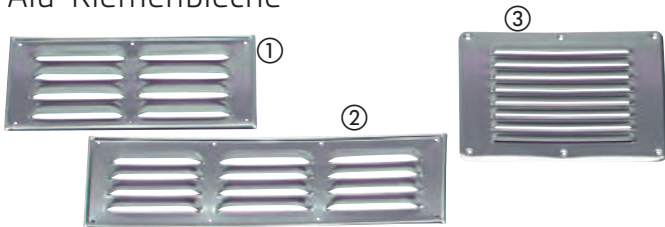


385 x 220 mm, Kunststoff,
 Elfenbein **53023 13,90**



365 x 170 mm, Kunststoff,
 Elfenbein **53025 16,75**

Alu-Kiemenbleche

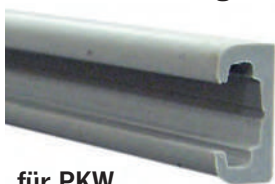


Zur Außenbelüftung für Kühlschrank-Belüftung o.ä.

① 255 x 115 mm **53000 10,40**
 ② 360 x 115 mm **53001 11,90**

③ **für Gaskastenbelüftung.** Ø100 cm².
 In Verbindung mit 53005 montierbar.
 Alu hochglanz eloxiert. **53004 14,90**

Gardinenstangen



für PKW

Kunststoff-Gardinienschiene
 ohne scharfe Kanten. Gefertigt nach
 den neuen Sicherheitsvorschriften
 für Fahrerhaus.
 Stange 2,2 m, Grau
56130 8,99
 GP* 4,09 / 1 m

**Für Wand- oder
 Deckenmontage**



für PKW

Alu-Gardinienschiene
 ohne scharfe Kanten. Gefertigt nach
 den neuen Sicherheitsvorschriften
 für Fahrerhaus.
Alu natur Stange 2,6m
56105 16,40
 GP* 6,31 / 1 m

nicht im Kopfbereich einbauen



Gardinienschiene einläufig
 Kunststoff, T-Profil, Weiß
 2,5 m **56122 4,40**
 GP* 1,76 / 1 m
 5,0 m **561220 10,99**
 GP* 2,20 / 1 m

nicht im Kopfbereich einbauen

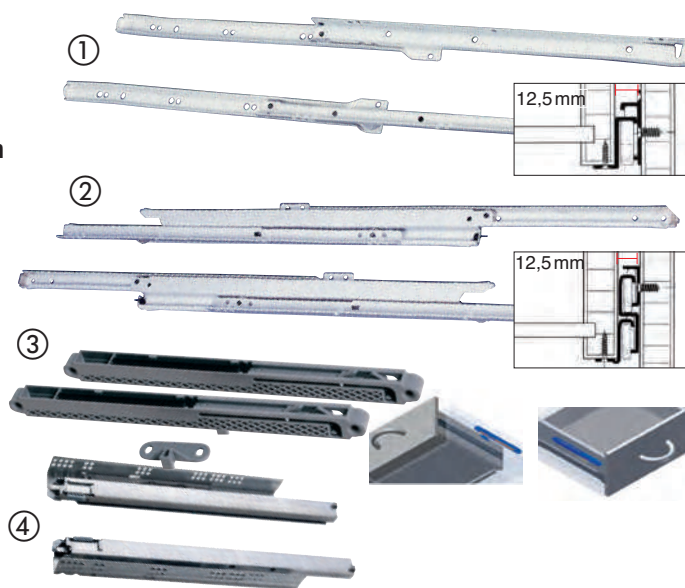


Gardinienschiene zweiläufig
 Kunststoff, 2xT-Profil, Weiß
 2,5 m **56123 19,99**
 GP* 8,00 / 1 m
 5,0 m **561230 39,90**
 GP* 7,98 / 1 m

Schubladenführungen aushängbar

- **Schmale Bauweise, zusammen nur ca. 25 mm breit**
- **Sehr gute Laufeigenschaften, leicht aushängbar**
- **Ideal zum Bau von ausziehbaren Toiletten/Kühlboxen**

① Einfachauszüge 400 mm, Paar	53376	5,40
② Vollauszug 400 mm, Paar	53371	26,90
500 mm, Paar	53372	25,90
③ Schubladen-Selbsteinzug Kunststoff, Farbe: Grau. Nicht für Push-Lock geeignet. Länge 220 mm, Paar	53043	9,90
④ Schubladen-Vollauszug, synchronisiert Tragkraft 30 kg. Soft-Close-Automatic Länge 350 mm, Paar	53102	34,90
Länge 450 mm, Paar	53103	45,40

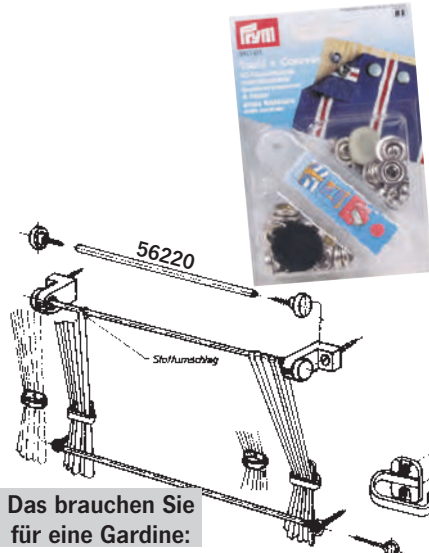


Schubladenführungen nicht aushängbar

- ⑤ **Mit großer Auszugslänge** und Schubladenbreite. Führung ist einfräsbar; bis 12 kg belastbar, kugelgelagert.
278 mm, Paar **53382 9,99**
342 mm, Paar **53383 8,90**
- ⑥ **Einfachauszüge für Schwerlast** bis max. 100 kg belastbar. 500 mm, Paar **53381 44,50**
- ⑦ **Schubladenauszug Stahl verzinkt**, kugelgelagert. Aushängbar durch Trennhebel, mit Rückhaltesicherung zur Arretierung in geschlossener Position, bis 35 kg belastbar. Mit Selbststeinzug (nicht für Pushlocks geeignet). 400 mm, Paar **53387 21,99**



Gardinenbefestigung mit Spiralband



Das brauchen Sie für eine Gardine:



Gardinenbefestigungs-Set komplett

Für Kombi-Fahrzeuge. Komplett-Set zur Befestigung Ihrer Gardinen im Reisemobil, Caravan usw. Ausreichend für 5 Fenster im Kleinbus.

Lieferumfang: 10 Stück Montage-Set für Spannfix, 10 Stück Gardinenraffer, 10 Stück Druckknöpfe und Spannfix Hellgrau.

12 m Spannfix Hellgrau	56250	58,30
15 m Spannfix Hellgrau	56251	59,99

Gardinenbefestigungs-Set

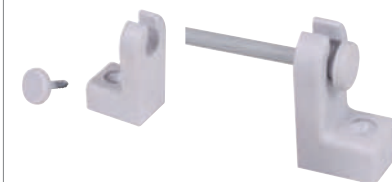
10 m Spiralband, 20 Ösen	56253	15,99
--------------------------	--------------	--------------

Spannfix Gardinenband



Praktisches Spiralband. Preis pro Meter. Hellgrau **56220 1,70**

Spiralband Montage-Set



Elegante Wandbefestigung für das Spannfixband. Besteht aus 4 Kunststoffwinkeln und 4 Spezialschrauben zum Eindrehen in die Spiralenden.

Hellgrau	562101	2,70
----------	---------------	-------------

MÖBELGRIFFE UND SCHLÖSSER

Möbelgriffe

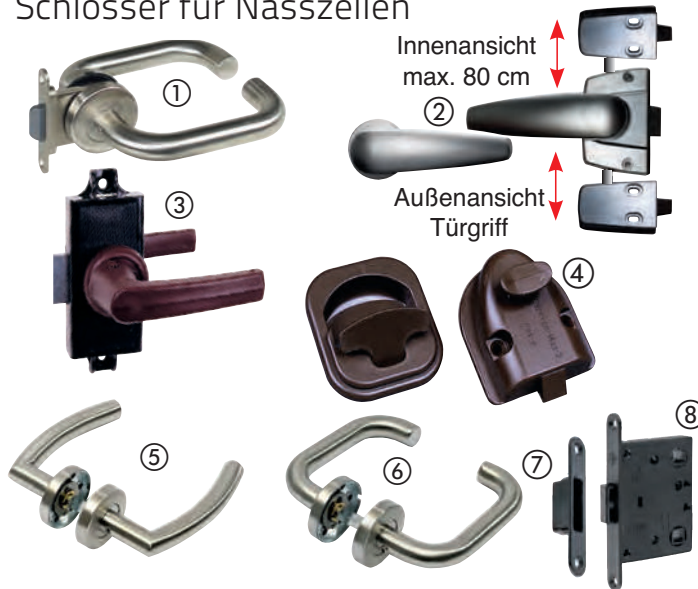


Möbelgriff 2000, für Holzplatten von 15-18 mm

• 10.000 geprüfte Schließungen, vom TÜV Mannheim geprüft

① Hellgrau	52415	5,99
② Mittelgrau	524154	5,99
③ Dunkelgrau	524151	5,99
④ Braun	524150	5,99
⑤ Reimo Möbelgriff 2000, rund, gelb	524009	4,99
Möbelgriff für Holzplatten von 15-18 mm, eckige Form, 5x5 cm		
• Flach anliegend, ergonomisch gestylt		
• Robuste griffgünstige Schieber		
⑥ Dunkelgrau	524101	5,99
⑦ Braun	524100	5,99
Möbelverschluss für 15 mm Holzplattenstärke		
⑧ Braun	524200	6,40

Schlösser für Nasszellen



① Türdrückergarnitur

Einsteck-Fallenschloss mit Vierkantnuss Komplett mit Türgriff und Befestigungsrosetten Schlosskasten aus Zinkdruckguss vernickelt.

② Toilettenraumschloss mit Dreipunktverriegelung

2 Drehstangen a 80cm, kürzbar
Silber Matt
Chrom glänzend

③ Toilettenraumschloss, 3-teilig mit Rosetten und Türklinke

Braun

④ Toilettenraumschloss

ovale Form, versenkte Ausführung mit Innenöffnung
Braun

⑤ Türdrückergarnitur Sichelform,

Metallausführung chrom matt f. 532511

⑥ Türdrückergarnitur U-form,

Metallausführung chrom matt f. 532511

⑦ Einsteck-Fallenschloss M-Lock für 53251

Einbaugröße: 80,5x59mm, Stärke 12mm

⑧ Schließeinsatz M-Lock

Gegenstück für 532511

Möbelschlösser



Möbelschnappschloss Kunststoff 36x59 mm für Türstärke 12-18 mm

① Chrom/Chrom	52493	10,95
② Chrom/Schwarz	52492	10,90
③ Chrom brushed/Schwarz	52494	10,99
④ Schwarz/Schwarz	52491	9,90

Schrankgriffe mit Drucktasten



① **Drucktaste mittig, Chromglanz**
Lochabstand: 128 mm, Höhe: 18 mm
Einbauset mit Schließeinheit
53109 14,99

② **Drucktaste mittig, Silber matt**
Lochabstand: 128 mm, Höhe: 18 mm
Einbauset mit Schließeinheit
53110 13,99

③ **Drucktaste mittig, Mattchrom**
Lochabstand: 96 mm, Höhe: 30 mm
524253 12,95

④ **Drucktaste seitlich, Mattchrom**
Lochabstand: 96 mm, Breite: 150 mm
524257 12,95

⑤ **Drucktaste mittig, Chromglanz**
Lochabstand: 160 mm, Breite:
195 mm, Höhe: 30 mm
52426 15,99



Metallgriffe

⑥ **Schrankgriff oval,**
120x42 mm
53410 11,40

⑦ **Schrankgriff mit Schloss**
210x25 mm, Lochabst. 128 mm
53413 9,40

⑧ **Schrankgriff ohne Drucktaste**
200x25 mm, Lochabst. 160 mm
53414 8,35

Griffe Kunststoff

⑨ **Schrankgriff mit Schloss**
195x20 mm, Lochabst. 128 mm
53412 7,90

⑩ **Schrankgriff,** 188x20 mm
Lochabst. 128 mm
53411 6,10

Griff „Combi Line“

Eleganter Möbelgriff mit Drucktastenmechanik (Einhandbedienung)

⑪ Silber/Sw. 52454 5,40

⑫ Gold/Sw. 524544 5,40

Push Lock Schlösser

Push Lock von außen zu öffnen

Grau	50 St.	532701	249,-	1 St.	53270	6,40
Braun	50 St.	5327001	249,-	1 St.	532700	6,40
Gold	50 St.	532721	390,-	1 St.	53272	9,40
Silber matt	50 St.	5327051	329,99	1 St.	532705	8,40
Chrom matt				1 St.	53269	8,99
Knopf für Push Lock chrompoliert					532790	2,30

Rosette für 13 mm Holzstärke

Silber matt	50 St.	532773	64,99	1 St.	53277	2,50
-------------	--------	--------	-------	-------	-------	------

Rosette für 16 mm Holzstärke

Chrompoliert				1 St.	532791	1,70
--------------	--	--	--	-------	--------	------

Rosette für 19 mm Holzstärke

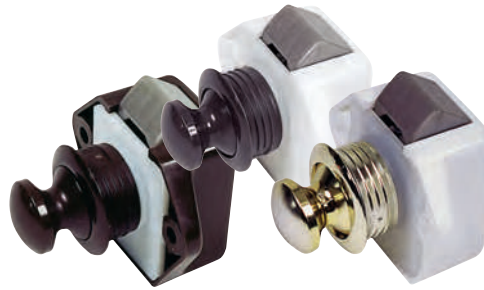
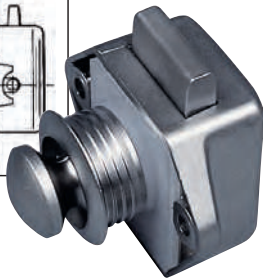
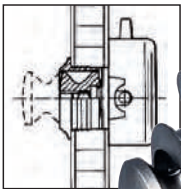
Chrompoliert, quadratisch				1 St.	532792	3,-
---------------------------	--	--	--	-------	--------	-----

Silber matt	50 St.	532781	64,99	1 St.	53278	2,50
-------------	--------	--------	-------	-------	-------	------

- Einhandbedienung
 - Klein, rund, keine vorstehenden Teile
 - Für 15 mm Plattenstärke
 - Auch mit Innenverriegelung (z.B. Toilettenraum)
- Bei Druck auf den Knopf springt dieser vor und dient als Griff



Push Lock Mini u. Snap Mini



Silber matt	1 St.	53274	8,40
	50 St.	532741	359,90
Weiß	1 St.	532743	4,95
	50 St.	5327431	199,-

Knopf für Push Lock Mini chrompoliert
532771 1,90

Rosette für Push Lock Mini chrompoliert für 16 mm Holzstärke
532772 1,50

Wie Push Lock mini, aber hält auch ohne gedrückten Knopf geschlossen. Tür muss erst vor Fahrtantritt durch Knopfdruck verriegelt werden.

	50 Stück		1 Stück	
Grau	532761	194,-	53276	4,99
Silb.Matt	5327611	369,-	532765	8,70
Gold	5327661	349,-	532766	8,90
Braun	5327601	179,99	532760	4,99
Knopf für Push Lock mini + Push Snap mini chrompoliert			532771	1,90

Push Lock Drehstangenset für die Nasszelle



Push Locks, von außen + innen zu öffnen

	50 Stück		1 Stück	
Grau	532711	399,-	53271	9,50
Braun	532712	399,-	532710	9,50
Gold	532731	569,-	53273	11,99
Silb.matt	532716	489,-	532715	10,99

Drehstangenset für Push Lock Schlösser (Nicht Push Lock Mini)

Braun	532750	6,99
Weiß	532753	6,90

Push Lock Schlösser für Türstärke 14 - 16 mm

Push Lock, Metall

- ① Rahmen matt, Knopf chromglanz
55x55 mm,
Schloss A 53408 13,90
- ② Rahmen matt, Knopf chromglanz,
40x30 mm,
Schloss A 53401 7,40
- ③ Chrom glänzend, 40x30 mm,
Schloss A 53403 7,90
- ④ Chrom glänzend, 60x27 mm,
Schloss B 53405 12,90



Push Lock, Kunststoff chromglanz,

- ⑤ 34x34 mm, A 53402 3,95
- ⑥ 35x35 mm, A 53406 3,95
35x35 mm, B 53407 3,95
- ⑦ Ø 35 mm, A 53404 3,95

Passende Türschlösser bestellen, Türstärke 12-18 mm

- ⑧ A Türschloss mini 53415 4,40
- ⑨ B Türschloss maxi 53416 5,90



Dreh Push Lock



Türgriff
Montagemaß 3-22mm
Einfache Installation, für Nasszelle geeignet
52530 20,99



Türdruckknopf *
Einlochmontage. Öffnet mit Drehen des Knopfes.
Türblattstärke 1,2-19 mm
52534 22,99

Punkt Push Lock



Türdruckknopf *
Montagemaß Ø 25 mm
Einfache Installation, matt/chrom. 52531 18,99
chrom/Mess. 52532 16,40

Kleiderhaken*



Kleiderhaken PushLock*
Ø 33 mm
für Türstärke 4 - 25,4 mm
52533 21,99

Schloss



Kompressions-Schloss
Einlochmontage. Mit Schließzylinder, Schutz IP65/NEMA4.
Türblattstärke 2-12 mm
52535 92,99

* Haken schließt automatisch. Klappe kann nicht von alleine öffnen, wenn Push Lock offen steht.

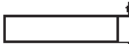
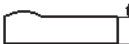

SCHAUMSTOFF / ZUBEHÖR

- Wir fertigen Polster, Bezüge, Vorhänge und Zeltbälge aller Art nach Ihren Wünschen
- Mit Reißverschlüssen, Klettbändern oder zum Antackern
- Vielfältig für Reisemobile, Caravans, Wochenendhäuser, Boote und vieles mehr
- Überzeugen Sie sich von unserem hochwertigen Angebot



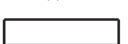
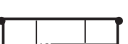


REIMO fertigt Polster nach Ihren Vorgaben, auch mit Fremdstoffen. Schaumstoff-Formteile können auf Bestellung geliefert werden.

Material:

-  Standard
Standard Schaumstoff, Raumgewicht: 35 kg/m³
-  mit Wulst
Schaumstoff mit Schenkelpolster
-  2-schichtig
2-lagiger Schaumstoff mit unterschiedlichen Härten

Polsterung:

-  Luxus gestopft
Luxuspolsterung mit Steppung (Abstand 10 cm)
-  Knopfpolster
Polster mit bezogenen Polsterknöpfen
-  Standard
Glatte Standardpolsterung
-  PKW Polster
PKW-Polster, Einzugsstreifen und umlaufender Keder

Form u. Maße:



Bitte vergessen Sie nicht die Maße anzugeben oder eine Schablone zu fertigen. Auch die Stärke des Schaumstoffs ist wichtig. Wählen Sie aus unseren Polsterstoffen aus.

Schaumstoff pro m³

Im Zuschnitt ca. 2-3 Wochen Lieferzeit. Für extreme Belastung. Raumgewicht ca. 35 kg/m³

Preis pro m³ **55011** **839,-**

z.B.: Maße 200 x 80 x 8 cm = 0,128 m³

① Einzugsstreifen

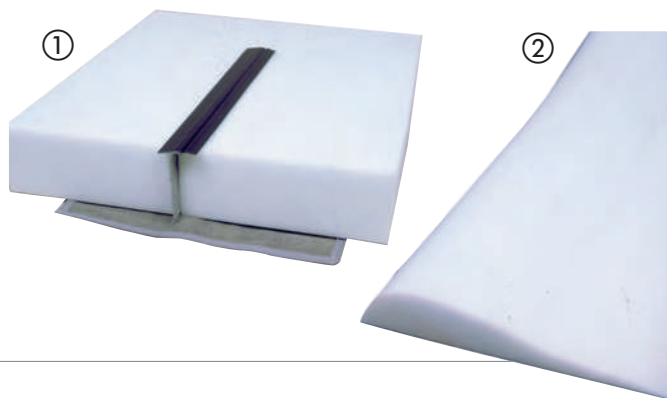
Für hochwertige Absteppungen; wird innen mit Steppnaht vernäht, durch den geschlitzten Schaumstoff gezogen und verspannt. Der Bezug strafft sich in diesem Bereich, das ergibt eine deutliche optische Absetzung der Steppnaht.

Stück, 360 mm lang **54910** **3,-**

② Schenkelpolster 124 x 18 cm

Zum Aufkleben auf die vordere Kante der Sitzfläche. Sie sitzen bequemer und erzielen eine professionelle Optik, vor allem, wenn Sie Einzugsstreifen verwenden.

59130 **9,90**



Schaumstoffzuschnitte

Schaumstoffplatten

Als Rohmaterial zum Selbstzuschneiden (z.B. mit elektrischem Fleischmesser) für Polstergruppe. Raumgewicht 35 kg/m³.

200 x 150 x 3 cm	55006	94,-
200 x 150 x 4 cm	55007	119,-
200 x 150 x 6 cm	55008	164,-
200 x 170 x 7 cm	55016	184,-
200 x 150 x 8 cm	55002	179,90
200 x 170 x 8 cm	55003	209,-
200 x 150 x 10 cm	55004	234,-
200 x 170 x 10 cm	55005	249,-

Schaumstoff spezial

Ideal für SD-Bett Volkswagen T4 (bis Bj. 2003).

108 x 187 x 4 cm	21129	69,95
------------------	-------	-------

Schaumstoff 2-härtig, unten hart, oben weich

200 x 150 x 10 cm	55022	249,-
-------------------	-------	-------

Polsterwatte, Stärke ca. 25 mm, ca. 235 g/m² auf Gewebe kaschirt. Profis kleben auf den Schaumstoff mit Sprühkleber eine Lage Polsterwatte bis um die Kanten herum.

100% Polyester, 115 cm breit, lfm	55020	12,90
-----------------------------------	-------	-------

Sprühkleber Super.

Verklebungen aller Art für Schaumstoff mit hoher Sofortklebekraft.

Wärmebeständig bis 90°C.	50013	21,99
Wärmebeständig bis 70°C	50011	11,79

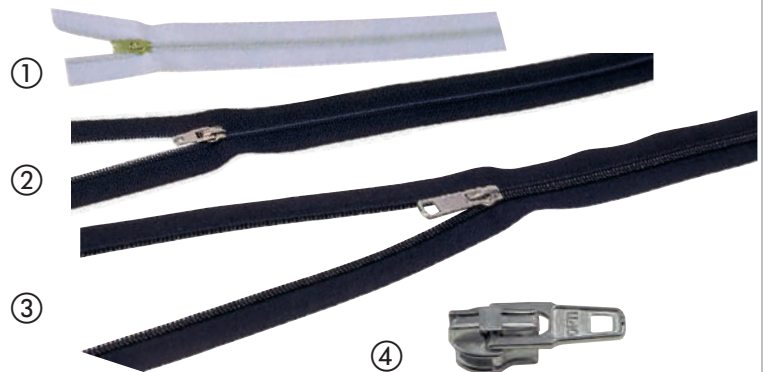


Reißverschlüsse

① 25 mm für Polster, Hellgrau, lfm	55050	3,70
② 25 mm für Polster, Schwarz, lfm	55053	3,40
③ 32 mm für Moskitonetze, Schwarz, lfm	55056	4,30
Grau, teilbar, 90 cm lang	55051	5,50
Grau, teilbar, 170 cm lang	55052	7,89

Zipper für Reißverschlüsse

④ für 55050 und 55053, verchromt	55055	0,95
für 55056, verchromt, Doppelzipper	55057	2,-



Klett- und Haftbänder

Ideal zur Befestigung von Polstern auf Klappsitzbänken oder U-Sitzgruppen.

Klettband Haft- + Flausch 20 mm breit, 5 m lang
Weiß **563003** 7,20

Klettband 20 mm breit, 5 m lang, selbstklebend (Haftband + Flauschband).

Weiß **56305** 12,99
Schwarz **56317** 13,90

Dito, hitzebeständig bis 120°C

Schwarz **56319** 21,40

Haftband 20 mm breit, 5 m lang, rauh.

Selbstklebend.

Schwarz **56324** 8,40

Flauschband 10 mm breit, 5 m lang.

Grau **56334** 13,90

Spezial-Klettband 20 mm breit

Vorderseite Haftband, **Rückseite** Flauschband. Zum Verbinden von 2 Polsterstücken geeignet (etc.). Preis pro laufendem Meter.

Schwarz **56310** 4,90



Klettbänder

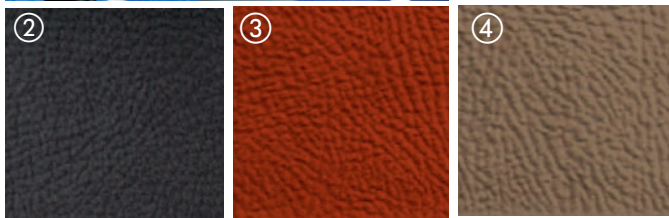
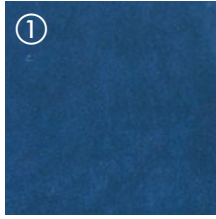
Bestehend aus rauem Haftband und weichem Flauschband. Zum Verbinden von verschiedenen Werkstoffen. Auf Blechen in Fahrzeugen empfiehlt Reimo hitzebeständiges Klettband. Haftbänder einzeln sind gut, um etwas rauhere Bezugstoffe auf Sitzkästen festzuhalten. Normalerweise werden Klettbänder auf den Untergrund getackert. Bei Blechen und harten Untergründen verwenden Sie selbstklebendes Klettband. 2 Polsterstücke können mit dem Spezial-Klettband einfach verbunden werden.

AUTOMOBILE POLSTERSTOFFE

Microfaser Nubuclassic



Polstervariante "Arctic"



Nubuclassic

Edler und zugleich robuster Bezugsstoff in Velourleder-Optik mit feiner Narbung. Strapazierfähig und pflegeleicht durch Einsatz von Nanotechnologie.

Material: 47% PC, 30% PA, 15% PE, 8% CO,

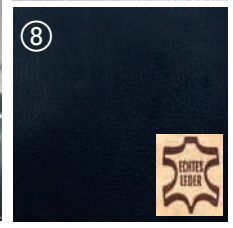
Scheuerwert: 60000 Martindale* 140 cm breit, Preis per lfm

① Nachtblau	GP* 25,64/ 1 qm	540692	35,90
② Anthrazit	GP* 25,64/ 1 qm	540691	35,90
③ Rostrot	GP* 25,64/ 1 qm	54069	35,90
④ Hellbraun	GP* 25,64/ 1 qm	54068	35,90

Automobil-Leder



Lederbeispiel



Automobil-Leder

Edler und zugleich robuster Bezugsstoff in Echt-Leder. Strapazierfähig und pflegeleicht. Schwer entflammbar, lichtecht Stufe 6. Dicke 1,2 mm

Material: Echtes Leder, **Scheuerwert:** 60000, Preis per m²

⑤ Beige	540831	73,90
⑥ Grau	540832	73,90
⑦ Schwarz	54083	73,90
⑧ Dunkelblau	54072	85,90

Exklusive Polsterleder in diversen Farben finden Sie auf unseren Internetseiten www.reimo.com

Microfaser Wave



Polstervariante "Acapulco"



Wave

Weicher, edler Bezugsstoff mit Veloursleder-Anmutung. Strapazierfähig und pflegeleicht durch Teflon-Fleckenschutz-ausrüstung

Material: 100% PES, **Scheuerwert:** 30000 Martindale*

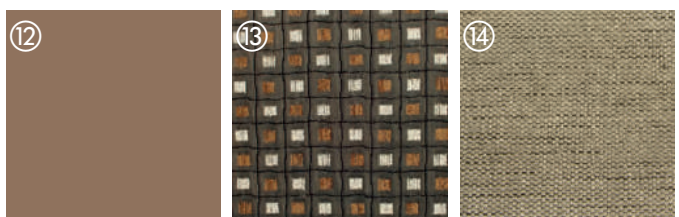
150 cm breit, Preis per lfm

⑨ Hellgrau	GP* 16,60/ 1 qm	54012	24,90
⑩ Dunkelgrau	GP* 16,60/ 1 qm	54013	24,90
⑪ Beige	GP* 16,60/ 1 qm	540131	24,90
⑫ Braun	GP* 17,79/ 1 qm	54079	24,90

Wohnliche Flachgewebe



Polstervariante "Macciato"



⑬ Ferrara, Hochwertiger Polsterstoff.

Material: 45% Polyester, 25% Polyacryl, 20% Baumwolle, 10% Viskose
140 cm breit, Preis per lfm GP* 27,79/ 1 qm **54061** **38,90**

⑭ Reet, Hochwertiger Polsterstoff.

Material: 74% PES, 26% PAN, 46000 Scheuerwert
140 cm breit, 300 g/lfm, Preis per lfm GP* 17,79/ 1 qm **54084** **24,90**

Polsterstoffe für VW Busse

Original-Automobil-Polsterstoffe

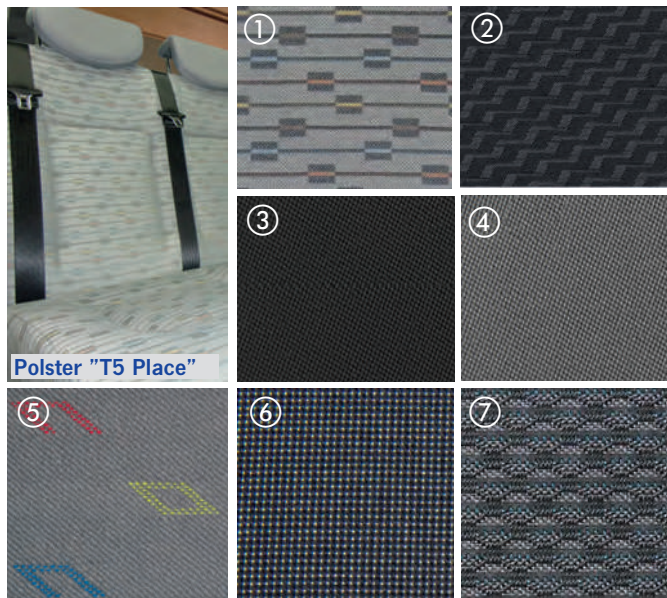
entsprechen höchsten automobilspezifischen Anforderungen, die durch die Fahrzeughersteller für PKW und Nutzfahrzeuge definiert werden. Extrem hohe Scheuerfestigkeit. Hohe Lichtbeständigkeit und Schwerentflammbarkeit. Pflegeleichte Reinigung. Durch diese Eigenschaften sind diese Materialien besonders geeignet für Dauernutzung und hohe Beanspruchung, wie sie zum Beispiel in einem alltagsgenutzten Reisemobil auftreten.

*Martindale Methode

ist das am häufigsten genutzte Verfahren, um die Scheuerfestigkeit von textilen Stoffen, insbesondere Polsterstoffen zu bestimmen.

weiche Polsterung harte Polsterung

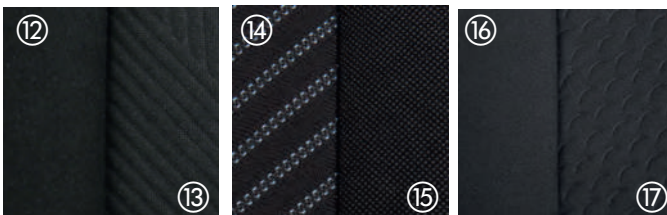
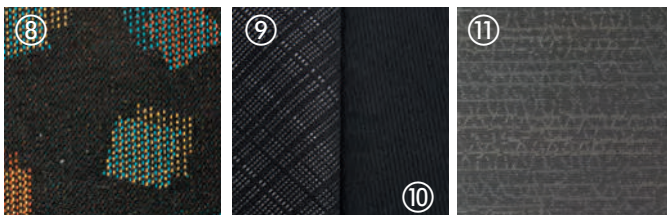
Private Nutzung	10.000 Martindale	15.000 Martindale
Büronutzung	25.000 Martindale	35.000 Martindale
Öffentlicher Personennahverkehr	30.000 Martindale	40.000 Martindale



- ① **Place** - Serienstoff VW T5 schaumkaschiert 1 mm, 170 cm breit, Preis per lfm GP* 23,47/ 1 qm **540255 39,90**
- ② **Tasamo** - Serienstoff VW T5 schaumkaschiert 4,5 mm, 180 cm breit, Preis per lfm GP* 38,83/ 1 qm **540256 69,90**
- ③ **Classic Dkl.-Grau** - Serienstoff VW T5 schaumkaschiert 3 mm, 180 cm breit, Preis per lfm GP* 18,83/ 1 qm **540257 33,90**
- ④ **Classic Grau** - Serienstoff VW T5 schaumkaschiert 3 mm, 180 cm breit, Preis per lfm GP* 16,61/ 1 qm **540462 29,90**

- ⑤ **Inka** - Serienstoff VW T5 schaumkaschiert 2mm, 173 cm, per lfm GP* 31,73/ 1 qm **540251 54,90**
- ⑥ **Austin** - Serienstoff VW T5, schaumkaschiert 4 mm. 180 cm breit, Preis per lfm GP* 19,94/ 1 qm **540254 35,90**
- ⑦ **Simora** - Serienstoff VW T6, schaumkaschiert 4,5 mm. 170cm breit, Preis per lfm GP* 0,00/ 0 **540258 39,90**

Polsterstoffe Mercedes, Renault, Opel, Fiat, Peugeot, Citroën, Ford, Hyundai



- ⑧ **Viano** - Originalstoff für Mercedes Viano, Flachgewebe, 160 cm breit, Preis per lfm GP* 41,12/ 1 qm **54059 69,90**
- ⑨ **Tunja** - Originalstoff für Mercedes Vito, Flachgewebe, 182 cm breit, Preis per lfm GP* 0,00/ 0 **54016 49,90**
- ⑩ **Black** - Originalstoff für Mercedes Vito, Flachgewebe, 160 cm breit, Preis per lfm GP* 34,31/ 1 qm **54017 45,60**
- ⑪ **Galatone** - Renault Trafic Serienstoff, schaumkaschiert 2mm, 165 cm breit, Preis per lfm GP* 0,00/ 1 qm **54070 39,90**
- ⑫ **Black Uni** - Renault Trafic Serienstoff, schaumkaschiert 2mm, 180 cm breit, Preis per lfm GP* 0,00/ 1 qm **54021 47,10**
- ⑬ **Black patterned** - Ren.Trafic Serienst. schaumkaschiert 1mm, 180 cm breit, Preis per lfm GP* 34,31/ 1 qm **54020 54,90**

- ⑭ **Luxe** - Ford Serienstoff, schaumkaschiert 2 mm, 165 cm breit, Preis per lfm GP* 0,00/ 0 **54018 49,90**
- ⑮ **Trend** - Ford Serienstoff, schaumkaschiert 2 mm, 165 cm breit, Preis per lfm GP* 24,18/ 1 qm **54019 39,90**
- ⑯ **Uni Schwarz** - Opel Serienstoff, schaumkaschiert 2 mm, 160 cm breit, Preis per lfm GP* 24,18/ 1 qm **54024 49,90**
- ⑰ **Schuppe Schwarz** - Opel Serienstoff, schaumkaschiert 1 mm, 180 cm breit, Preis per lfm GP* 0,00/ 1 qm **54011 49,90**
- ⑱ **Classic D.-grau** - Serie Hyundai schaumkaschiert 3 mm, 180 cm breit, Preis per lfm GP* 18,83/ 1 qm **540257 33,90**
- ⑲ **Classic Grau - Serie Hyundai** schaumkaschiert 3mm, B180 cm, Preis per lfm GP* 16,61/ 1 qm **540462 29,90**

Alle Stoffe dieser Seite 100% Polyester

VORHÄNGE / STOFFE / ZUBEHÖR

Vorhangsatz zur Fahrerhausverdunkelung von VW Bussen



- Licht- und Sichtschutz für VW Busse Fahrerhaus.

Ab Baujahr 2003. 1-teilig. Diese fast vollständige blickdichte Verdunkelung der Front- und Seitenscheiben gewährt einen ungestörten Rückzugsraum. Verhindert die Aufheizung der Fahrerkabine und schützt vor unerwünschter Sicht ins Fahrzeuginnere.

2-lagig, Grau/Schwarz 19220 129,-

Preiswerte Variante

1-lagig, Grau 19240 109,-

Blickdichte Wohnraumverdunkelungen für Vans



- Extrem hochwertige doppelte Gardine
- Vormontiert + vorgebogen
- Passt gut zur Privacy Verglasung Ihres T5/6
- Beste Stoffspannung, da Gardinenführung oben und unten
- Geeignet für Kombifahrzeuge ohne Kunststoffverkleidung

Material: 36% Polyester, 32% Polyamid, 23 % Elasthan, 9% sonstige Fasern.
Lieferumfang: kompl. Satz für 5 Fenster mit allen Anbauteilen. Befestigung: mit Vorhangschienen (vorgebogen) und Druckknöpfen zum Anschrauben.

Farbe Innen Grau, Außen Schwarz:

VW Caddy 19218 229,-

VW Caddy Maxi 19219 229,-

Ford Transit Custom ab Bj. 2014 19217 249,-

Mercedes Vito ab Bj. 2015-11-24 19227 289,-

Farben für VW T5/T6

Farbe Innen/Außen:	kurzer Radstand		langer Radstand	
	Artikel	Preis	Artikel	Preis
Grau/Schwarz	19201	289,-	19202	289,-
Blau/Schwarz	192011	229,-	192021	289,-
Bordeaux/Schwarz	192012	289,-	192022	289,-
Creme/Schwarz	192013	289,-	192023	289,-
Grey/Black, UK	192014	289,-	192024	289,-
Blue/Black UK	192015	289,-	192025	289,-
Bordeaux/Black, UK	192016	289,-	192026	289,-
Cream/Black LR, UK	192017	289,-	192027	289,-



Renault Trafic ab Bj. 2015

Farbe Innen/Außen:	kurzer Radstand		langer Radstand	
	Artikel	Preis	Artikel	Preis
Grau/Schwarz	19216	249,-	-	-
Blau/Schwarz	192162	289,-	192165	289,-
Bordeaux/Schwarz	192163	289,-	192166	289,-
Creme/Schwarz	192164	289,-	192167	289,-

Lichtdurchlässige Wohnraumverdunkelungen für Vans



- Hochwertige Stoffvorhänge in Grau
- Gefälliges Ambiente
- Beste Stoffspannung, da Gardinenführung oben und unten
- Geeignet für Kombifahrzeuge ohne Kunststoffverkleidung

Material: 36% Polyester, 32% Polyamid, 23 % Elasthan, 9% sonstige Fasern.
 Befestigung: mit Vorhangschienen und Druckknöpfen zum Anschrauben
 Für 5 Fenster (Seiten- und Heckfenster)

VW T5/T6* KR ab Bj. 2003 10-teilig 19231 249,-

VW T5/T6* LR ab Bj. 2003 10-teilig 19232 209,-

VW T5/T6 ab Bj. 2003 Fahrerhaus 1-teilig 19240 109,-



Sets für Bj. bis 2003 KR

Gardinensets für Volkswagen Transporter, kurzer Radstand. Für Fahrzeuge mit Originaldach und Holz-Seitenverkleidung. Hochwertig. Stoff schwer entflammbar. Leicht glänzende Oberfläche, Grau **10382 349,-**

Für Fahrzeuge mit Reimo-Dachausschnitt und Kunststoffteil als Fahrerhaushimmel. Befestigung mit Gardinenschienen in Wohnraum und Fahrerhaus, Druckknöpfe an Schiebetür. 100% Baumwolle, Grau **10385 299,-**

Für Fahrzeuge mit Reimo-Dachausschnitt und Holz-Seitenverkleidung. Befestigung mit Gardinenschienen im Wohnraum, Druckknöpfen an Schiebetür. Hochwertiger Stoff, schwer entflammbar, leicht glänzende Oberfläche. **10386 359,-**



Sets für Bj. bis 2003 LR

Gardinensets für Volkswagen Transporter T4 langer Radstand. Für Fahrzeuge mit Originaldach und Holz-Seitenverkleidung wie Reimo CityVan IR. Befestigung mit Gardinenschienen im Wohnraum, Druckknöpfe in Fahrerhaus (3-teilig) und Schiebetür. Hochwertiger Vorhangstoff, schwer entflammbar, leicht glänzende Oberfläche. Farbe Grau. 100% Polyester **10392 359,-**

Befestigungsmaterial für Art. Nr. 10392 **10380 109,-**



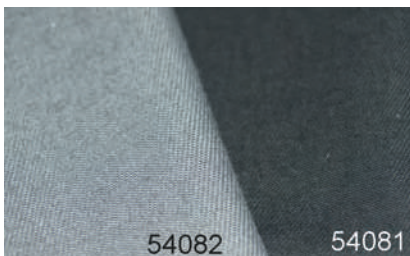
JU - weich fließender Stoff

Blickdichte und strapazierfähige Superqualität. Grau gemustert. Material: 100% Trevira CS, schwer entflammbar (DIN B1/M1). Breite 1,40 m **54034 24,99**

Gardinen Zubehör

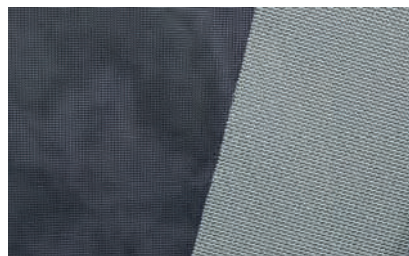


- ① **Befestigungssatz** für Gardinen Spezial (10385/10386) mit 8 m Gardinenlaufschiene und 10 Druckknöpfen **10384 119,-**
- ② **Gleiter** zu Gardinenschiene 56130/56105
20 Stück **56110 4,90**
100 Stück **561100 19,90**
- ③ **Gleiter** zu Gardinenschiene 56122/56123.
20 Stück **56124 1,90**
- ④ **Feststeller** Kunststoff.
Zu Schiene 56130/56105.
6 Stück, weiß **561111 3,-**
- ⑤ **Feststeller** Kunststoff.
Zu Schiene 56122/56123.
6 Stück, Weiß **56125 2,40**
- ⑥ **Wandbefestigung** für das Spannfixband. Besteht aus 4 Kunststoffwinkeln und 4 Spezialschrauben zum Eindrehen in die Spirallenden.
Hellgrau **562101 2,70**
Braun **5621001 2,70**
Spannfixband Hellgrau **56220 1,70**
- ⑦ **Druckknöpfe** zur Befestigung von Gardinen und Moskitonetzen im Fahrzeug. Inkl. Werkzeug. 10 St. **56230 8,90**
- ⑧ **Tenax Druckknöpfe** zur Befestigung von Stoff, Zeltstoff, Isoliermatten, Moskitonetzen usw., inkl. Werkzeug. 5 Stück **37383 17,35**



Spannstoffe

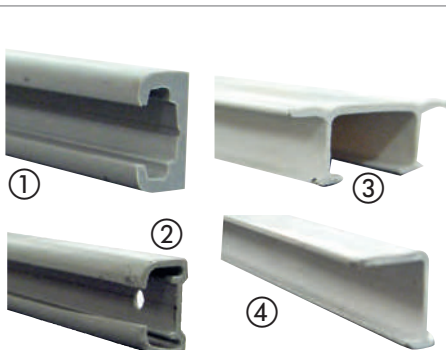
Spannstoff auch für die Rückwandbespannung von Sitzbänken. 100% Baumwolle. Breite 1,6 m. Grau **54082 14,90**
Schwarz **54081 14,90**



Moskitonetze

Unverrottbares Kunststoffgewebe. Mit Klettband oder Druckknöpfen anzubringen. Zuverlässiger Schutz vor Mücken und Ungeziefer.

Netz, 1,45 m breit. Schwarz **56024 15,40**
Netz, 1,65 m breit. Weiß **56020 7,40**



Schienen

- ① **Kunststoff** ohne scharfe Kanten. Gefertigt nach den neuen Sicherheitsvorschriften für Fahrerhaus.
Stange 2,2 m, Grau **56130 8,99**
- ② **Aluminium** wie oben, jedoch **Alu natur**.
Stange 2,6m **56105 16,40**
- ③ **2-läufig, Kunststoff**, 2x T-Profil, Weiß.
Stange 2,5 m **56123 19,99**
Stange 5,0 m **561230 39,90**
- ④ **1-läufig, Kunststoff**, T-Profil, Weiß.
Stange 2,5 m **56122 4,40**
Stange 5,0 m **561220 10,99**

ISOLATION / WETTERSCHUTZ



Schlafdach Zeltbalg-Isolation innen für VW T6/T5

Schutz vor starker Hitze oder Kälte. Lässt sich mittels Reißverschluss an den Fenstern öffnen. Zusätzliche Lüftungsöffnung mit Reißverschluss. Montage: mittels Klettbandern und Klettscheiben (beiliegend).

Für KR, Superflach-Dach, vorne öffnend	37396	337,95
Für KR, Superflach-Dach, hinten öffnend	37385	348,50
Für KR, EasyFit SD, vorne öffnend	37398	364,95
Für LR, Superflach-Dach, hinten und vorne öffnend	37397	399,95
Für LR, EasyFit SD, vorne öffnend	37388	358,40
Für California ab 2003, California Beach 06/2010	37389	348,50



Seitenvorhänge als Set für Fahrerhaus VW Transporter

2-teilig, für Fahrer- und Beifahrertür, passend zu Frontscheiben-Plisseerollo Baujahr ab 2003

19241 149,-



VW Fahrerhaus-Verdunkelung, Plisseerollo für Frontscheibe

Hitze- + Blickschutz in einem. Das Rollo wird mit Doppelverschluss aus den A-Säulen entriegelt und an den Griffen zur Mitte hin zusammengeführt. Der Verschluss erfolgt dort über Magnetbänder. Der Spiegel kann an der Windschutzscheibe verbleiben. Montage nur möglich mit Griffen an der A-Säule! **Darf nicht bei Fahrzeugen mit AIRBAGS in der A-Säule verwendet werden.**

Für T4, Bj. 2003 bis Ende 2009	37409	319,90
Für T5, Bj. 2010 bis 07. 2015	374090	319,90



Wetterschutzhaube Climacover VW T6/T5 ab Bj 2003

Idealer Schutz vor Regen, Schnee, Eis und Schmutz. Mit Fenstern und Lüftungsöffnungen. Montage über das komplette Dach.

Für KR, Easy Fit-Dach und California, vorne hoch	37391	399,-
Für LR, Easy Fit-Dach, vorne hoch	37394	449,-
Für KR, Schlafdach superflach, vorne hoch	37393	399,-
Für KR, Schlafdach SCA 194, vorne hoch	37360	399,-



Thermomatten T5/T6

Für VW T5/T6 alle Modelle ab 03

Fahrerhaus 3-teilig ab Bj. 2003 **37281 52,90**

Für Kastenwagen, Multivan Startline, California Beach bis 6/2010 mit Hartfaser-Verkleidung

Wohnraum 4-teilig kurzer Radstand **37296 72,90**

Wohnraum 4-teilig langer Radstand **37297 82,90**

Heckklappe 1-teilig **37283 29,90**

Hecktür 2-teilig **37282 29,90**

Caravelle, Multivan, California mit Komfort Innenverkleidung

Wohnraum 4-teilig kurzer Radstand **37311 77,90**

Wohnraum 4-teilig langer Radstand **37312 82,90**

Heckklappe 1-teilig **37306 29,90**



Thermomatten Mercedes Sprinter / VW Crafter / LT

Mercedes Sprinter bis 04/06 Fahrerhaus 3-teilig **37242 52,90**

Mercedes Sprinter ab 05/06, VW Crafter ab 07

Fahrerhaus 3-teilig **372421 52,90**

VW LT bis 96 Fahrerhaus 3-teilig **37238 57,90**

Mercedes Vito ab 2015 Fahrerhaus 3-teilig **372693 65,90**



Thermomatten T4

VW T4 ab Bj.90 Fahrerhaus 3-teilig **37232 49,99**

VW T4 ab Bj.90 Heckscheibe 1-tlg. **37233 26,90**

VW T4 - niedr. Türen ab Bj.90 Heckflügeltür 2-tlg. **37234 32,90**

VW T4 - KR ab Bj.90 Wohnraum 4-teilig **37235 92,90**

VW T4 - LR ab Bj.90 Wohnraum 4-teilig **37236 92,90**

VW T4 - KR ab Bj.90 Wohnr.Klimahimmel **37252 72,90**



Thermomatten

Ford Transit 86-89 Heckscheibe 1-tlg. **37233 26,90**

Ford Transit ab 00 Fahrerhaus 3-tlg. **37269 52,90**

Ford Transit 07-14 Fahrerhaus 3-tlg. **372691 52,90**

Ford Custom ab 15 Fahrerhaus 3-tlg. **372692 67,90**

Renault Kangoo bis 07 Komplettsset 8-tlg. **37229 139,90**

Renault Kangoo ab 08 Komplettsset 8-tlg. **372291 139,90**

Renault Trafic, Opel Vivaro, Nissan NV300

02-14 Fahrerhaus 3-tlg. **37273 53,90**

ab 15 Fahrerhaus 3-tlg. **372731 67,90**



Thermomatten T3

VW T3 9/79 - 7/90 Fahrerhaus 3-teilig **37230 49,99**

VW T3 9/79 - 7/90 Heckscheibe 1-tlg. **37231 29,40**

VW T3 9/79 - 7/90 Wohnraum 4-teilig **37237 72,90**



Thermomatten VW Caddy und Nissan

VW Caddy ab 09 Fahrerhaus 3-teilig **37226 62,90**

VW Caddy Komplettsset 8-teilig **37228 139,90**

VW Caddy Maxi ab 09 Komplettsset 8-teilig **37227 139,90**

Für Nissan NV200 5-lagiges Material

Fahrerhaus 5-teilig **37320 52,90**

Wohnraum 5-teilig **373201 94,90**



Thermomatten-Zubehör

① Thermomattenfolie Isoflex, 8-lagig

1,60 m breit, grau. Außen alubedampft (Sonnenreflektion).

Preis per Laufmeter (lfm) **37365 15,99**

② Einfassband 40/20, Preis per lfm.

Grau **55920 0,80** Schwarz **559207 0,80**

③ Ösen mit Scheiben zum Einsetzen der Saugnapfe in Stoff,

Ø14 mm **90211 9,95** Ø11 mm **90210 8,20**

④ Druckknöpfe zum Anschrauben 10 St. **56230 8,90**

⑤ Saugnapf Ø40 mm, 10 St. SB-verpackt **37277 7,99**

MOSKITONETZE

Moskitonetze für Mercedes Sprinter und Mercedes Vito



Mercedes Sprinter mit Befestigungsmaterial		
nicht für Serienhochdach geeignet		
Schiebetür	46143	139,90
Mercedes Sprinter NCV3		
Radstand: 3665 und 4325 mm, nicht für Serienhochdach		
Schiebetür	46450	154,50
Hecktür	464501	154,50

Mercedes Vito bis 2003					
Schiebetür	46139	139,90	Hecktür	46142	139,90
Mercedes Vito/Viano ab 2004					
Schiebetür	46140	139,90	Hecktür	461401	114,90
Mercedes Vito ab 2014					
Schiebetür	461402	139,90	Hecktür	461403	139,90

Moskitonetze für Ford Transit



Für Bj. 2000-2013		REIMcare Van –	
Mit Befestigungsmaterial		Für Ford Transit Custom V362	
Schiebetür	46451	35069	349,-
Hecktür	46136		139,90

Renault Trafic, Opel Vivaro, Nissan NV 300



Schiebetür ab Bj. 2002	46141	139,90
Schiebetür ab Bj. 2007	461411	144,90
Schiebetür ab Bj. 2014	461412	139,90
Hecktür ab Bj. 2014	461413	139,90

Moskitonetze für Fiat Ducato, Peugeot Boxer, Citroën Jumper ab Bj. 2007



REIMcare für hohen Türausschnitt	
Kasten/Kombi L2 /L4 /L5 Radstand	
Höhe: 1710 x Breite 1250 mm	
	35068 349,-
REIMcare für niedrigen Türausschnitt, kurzer Radstand	
Kasten/Kombi L1 Radstand	
Höhe: 1435 x Breite: 1080 mm	
	35066 323,75
REIMcare für niedrigen Türausschnitt, mittlerer Radstand	
Kasten/Kombi L2	
Höhe: 1435 x Breite: 1250 mm	
	35067 323,75



Moskitonetz für Schiebetür,	
Türhöhe: 1480mm	
Passend für Hochdachtyp H1 Flachdach und H2 Hochdach,	
Breite 1075mm.	
Einstieg vorne, ab 2007	
	46240 149,-
Moskitonetz für Hecktür	
(ohne Abb) Einstieg mittig, Türhöhe: 1790mm, Hochtachtyp: H2	
ab Bj. 2007 464521 149,-	



Moskitonetz für VW T3/T4/T5/T6 und Crafter

Für VW Busse T3 von Bj. 1980 – 1989 ohne Komfortverkleidung
46130 136,90

Für VW Busse T4 bis Bj. 2003 ohne Komfortverkleidung
Für Kombi, Kasten, Multivan Startline und California Beach
46132 134,90

Für VW Busse T5/T6 ab Bj. 2003 ohne Komfortverkleidung
Für Kombi, Kasten, Multivan Startline und California Beach
461351 159,90

Für VW Busse mit Komfortverkleidung
Multivan/Caravelle T5/T6 ab 2003, (nicht Startline bis 06/2010)
461350 149,90

Für California T5/T6 ab 2003 (nicht California Beach bis 06/2010)
461353 159,90

Für VW LT bis Bj. 2006 nicht für Serienhochdach 46143 139,90

Für VW Crafter ab Bj. 2007 Radstand: 3665 + 4325mm, nicht für Serienhochdach 46450 154,50

Moskitonetz Heckklappe für VW T4 / T5 / T6 und VW Crafter

VW T4 bis Bj. 2003
Kombi u. Kasten,
46133 134,90

VW T5/ T6 ab Bj. 03
Kombi, Kasten, Multivan,
California und California Beach
mit und ohne Aufstelldach
46135 128,90

VW Crafter
464501 154,50



REIMcare Moskitonetz für Schiebetür VW Kombi/Multivan

- Rundum Insektenschutz
- Jetzt ist auch die Schiebetür dicht
- Umlaufender Rahmen
- Wohnliches Wabendekor
- Für Licht und Luft ist gesorgt
- Perfekter Verschluss

REIMcare Van – Volkswagen T5/T6
Transporter und Transporter Kombi
Startline Ausführungen

35062 428,-

Multivan und Caravelle
35063 428,-

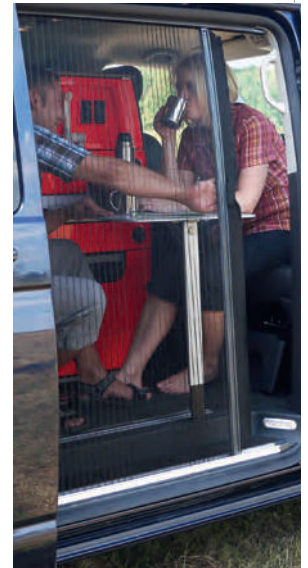
VW Crafter von Bj. 2006-2016

Für niedrige Schiebetür

mit umlaufendem Rahmen

Höhe: 1650 x Breite: 1360 mm


35070 349,-




Moskitonetz für Schiebetür von VW T5/T6



Dichtes Moskitonetz lässt auch kleinsten Moskitos keine Chance. Rahmen angepasst an die Schiebetüröffnung des VW-Busses. Formschöne Ausführung – perfekter Sitz. Eingearbeitetes Wabenrollo.

 Ausführung für Linkslenker
46131 499,-

 Ausführung für Rechtslenker
461311 499,-



Moskitonetz für Fenster von VW T4

VW T4 Kombi / Bus Bj. bis 2003
für Original-Schiebefenster
46134 44,90

Moskitonetz für Schiebetür und Hecktür

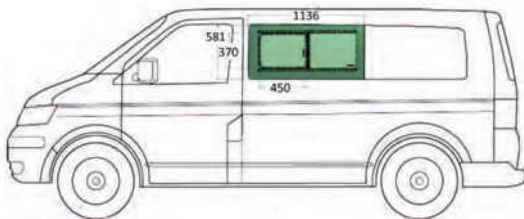
Schiebetür VW California + Multivan
461732 235,50
Hecktür Mitte VW California + Multivan
461733 174,95

AUSTAUSCHSCHEIBEN

Echtglas-Schiebefenster im Austausch für feste Scheiben



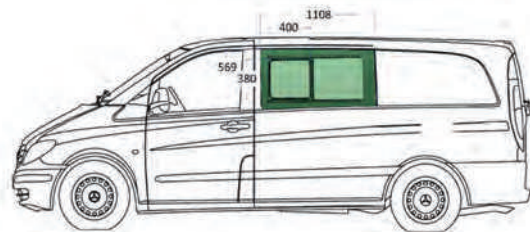
- Frische Luft im Fahrzeug.
- Grünverglaste Austauschscheiben für gängige Fahrzeugmodelle
- Scheiben werden eingeklebt



Austauschschiefenster für VW T5/T6

Länge: 1136 Höhe: 581mm
 Öffnung Schiefenster B: 450xH: 370mm

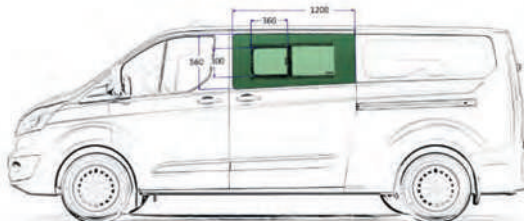
Linke Seite	31860	599,-
Rechte Seite	31861	599,-



Austauschschiefenster für Mercedes Vito

Länge: 1108 Höhe: 569mm
 Öffnung Schiefenster B: 400xH: 380mm

Linke Seite	31862	599,-
Rechte Seite	31863	599,-



Austauschschiefenster für Ford Transit Custom

Länge: 1200 Höhe: 560mm
 Öffnung Schiefenster B: 360xH: 300mm

Linke Seite	31864	599,-
Rechte Seite	31865	599,-



Austauschschiefenster für Renault Trafic

Länge: 1160 Höhe: 590mm
 Öffnung Schiefenster B: 360xH: 300mm

Linke Seite	31866	599,-
Rechte Seite	31867	599,-

Ausstellfenster für Fiat Ducato, Citroën Jumper + Peugeot Expert ab Bj. 7/06



- Optimal an die Kontur des Fahrzeugs angepasst
- Sehr guter Sichtschutz durch schwarze Tönung
- Geringer Helligkeitsverlust im Innenraum
- Keine vorstehenden Beschläge – größtmögliche Sicherheit
- Thermischer Schutz durch Acryl-Isolierverglasung

- Lieferumfang:** Glas, Aussteller, Riegelverschlüsse sowie Gummiprofil
- ① **Schiebetürfenster** 1051x650mm für Ausschnittmaß: 985x465mm
 2 Verschlussriegel **32200 349,90**
Seitenfenster (o.Abb.) 816x650mm für Ausschnittmaß: 750x465mm,
 2 Verschlussriegel **32204 276,45**
 - ② **Seitenfenster** 566x650mm für Ausschnittmaß: 500x520mm
 2 Verschlussriegel **32201 208,90**
 Milchglas **32202 208,90**
 - ③ **Heckfenster** 816x650mm für Ausschnittmaß: 550x490mm
 1 Verschlussriegel **32203 239,-**

Vorgenannte Fenster eignen sich für Kastenwagen
 (nicht geeignet zum Austausch der Originalverglasung)

FENSTER / INNENRAUMVERDUNKELUNG



S7P 5000 Ausstellfenster 960x450 mm für VW T6 & T5

Ein Ausstellfenster speziell für den VW T6 Kombi und Kastenwagen. Anstelle des Heckfensters wird eine Gfk-Blende, in welche das Fenster schon eingebaut ist, verklebt. Ein evtl. vorhandener Heckwischer entfällt. Ausgezeichnete Wärmedämmung durch doppelte, dunkel getönte Acrylverglasung. Lieferung nur über einen Reimo-Fachhändler.

Ausstellfenster Seitz S7P inkl. Einbaublende f. VW T6	31299	599,50
Ausstellfenster Seitz S7P inkl. Einbaublende f. VW T5	31286	599,50



Duett Wabenrollo und Insektenschutz für S7P 5000

Wohnliches Wabenrollo und dichtes Fliegenschutzrollo. Flach anliegende Kassette stufenlos verstellbar. Einhandbedienung beider Rollos
Verdunklungssystem Waeco

31324 275,-



Aluminium Hochdach-Aufstellfenster

- **Ideal für Alkovenfahrzeuge**
- **Stabiler Außenrahmen**
- **Sehr gute Lüftung**
- **Wandstärken von 30-35 mm**
- **Ausschnittmaß 460 x 160 mm**
- **Rahmenfarbe: Silber**
- **34432 229,95**
- **Ersatzflügel für Fenster 34432**
- **34433 171,98**



Die Fenster werden eingeklebt

Schiebefenster für Kombi ab Baujahr 2007

Schiebefenster für Originalausschnitt VW T5/6 Fahrerseite. Ersetzt das komplette starre Glasfenster im vorderen Bereich. Leicht grün getönte Fenster. Mit eingebautem Schiebefenster, in vier Rasterschritten zu öffnen (Moskitoschutz: siehe Lüftungsgitter im Wohnraum).
ab Bj. 2007

33228 649,90

LÜFTUNGSGITTER / WINDABWEISER

Windabweiser

- Lüftung auch bei Regen, Wasser läuft außen ab
- Aerodynamische Form
- Kein Pfeifen bei geöffnetem Fenster
- Durchsichtig, leicht grau getönt
- TÜV abgenommen / Mit KBA Prüfnummer
- Ein Satz für Fahrer- und Beifahrertür
- Montage ohne Bohren
- Passt auch bei elektrischen Fensterhebern



VW T5/T6 Bj. ab 03	36405	59,90	Ford Transit ab 01/07	36427	61,90
VW T4 Bj. ab 90	36421	54,90	Ford Transit ab 2014	36428	61,90
VW T3 Bj. 80 – 89	36420	29,90	Ford Transit Custom, Bj. ab 2013	364271	61,90
VW T2 Bj. 70 – 78	36404	30,90			



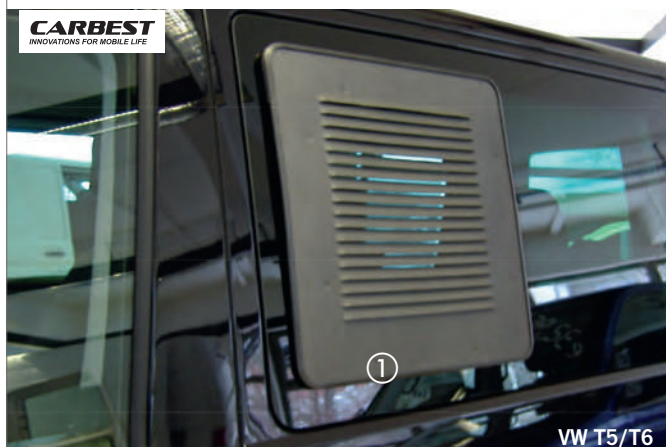
Exklusiv: Oberfl. Anthrazit-Strukturblech
 Caddy alle Bj. Re **462082** 112,20
 Li **462081** 112,20
Standard: Oberfl. glattes schw. Blech
 Caddy alle Bj. Re **46087** 95,90
 Li **460871** 95,90

VW T5/T6	ab 2004	461630	92,80
VW T4	1990-2003	46145	84,90
VW LT*	1996-2006	46155	69,-

VW Caddy ab 2004	46208	89,99
VW Amarok pro Paar	462066	77,40

Lüftungsgitter

- Frischluft im Wohnraum,
- Wirksame Be- und Entlüftung
- Stabil und Einbruchssicher
- Schnell einzusetzen, Arretierung im Schiebefenster
- Mit Moskitonetz
- Regenschutz - Wasser läuft außen ab



VW T4

VW T4

① AIRvent – Lüftungsgitter für Schiebefenster VW T5/T6

Rechts	461910	93,99
Links	461920	96,40

Ausführung in Exklusiv Struktur und komplett umlaufendem Gummikeder für perfekte Abdichtung des Fensters

Links	461631	118,95
Rechts	461632	118,95

② AIRvent großes Lüftungsgitter für Schiebefenster VW T4

Rechts	46159	94,95
Links	46160	94,95

③ AIRvent kleines Lüftungsgitter für Schiebefenster VW T4

Rechts	46161	45,95
Links	46162	45,95

Lüftungsgitter für Wohnraum (o. Abb.)

Fiat Scudo	Rechts	461891	101,95
	Links	46189	106,95
Opel Movano B	Links	461972	68,90
MB Vito Viano ab Bj. 3/2003	Links, Rechts und		
Marco Polo	Rechts	461701	106,95
Marco Polo	Links	461702	106,95

LÜFTUNGSGITTER / WINDABWEISER



Windabweiser			
Mercedes Sprinter	bis Bj. 06	36417	63,90
Mercedes Sprinter, VW Crafter	ab Bj. 04/06	36416	64,40



MB Sprinter	bis Bj. 2006, pro Paar	46153	68,80
	ab Bj. 2007, pro Paar	46149	68,90
VW Crafter	ab Bj. 2007, pro Paar	46155	69,-



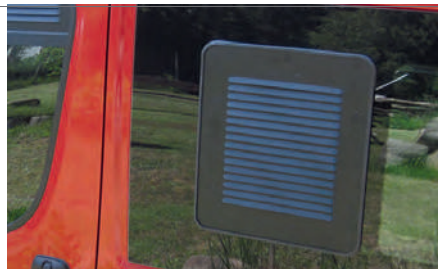
Lüftungsgitter			
Ford Transit Custom und Tourneo Custom, mit Moskitonetz			
ab Bj. 2013	pro Paar	461571	69,90



Ford Transit ab Bj. 2000			
ab Bj. 2000	pro Paar	46157	69,90
ab Bj. 2014	pro Paar	460854	68,90



Fiat Ducato, Boxer, Citroën Jumper			
Mit 3 Lüftungsschlitzen für Fahrer- / Beifahrerseite			
Bj. 94 - 02	pro Paar	46152	70,30
Bj. 02 - 06	pro Paar	46156	69,90
ab Bj. 2007	pro Paar	46148	69,90
ab Bj. 2014	pro Paar	461480	69,90
5 Lüftungsschlitze – 50 % mehr Lüftungsfläche			
ab Bj. 07	Beifahrers.	461481	42,90
ab Bj. 07	Fahrers.	461482	42,90



AlRvent für Original Schiebefenster.			
Fiat Ducato ab Bj. 2007			
Sorgt für Luftaustausch und verhindert eine Überhitzung des Innenraums.			
ab Bj. 2007, Fahrers.	461483	98,90	
ab Bj. 2007, Beifahrers.	461484	101,-	



Fiat Ducato, Peugeot Boxer, Citroën Jumper			
Bj. 1994 – 2006	36402	62,90	
Fiat Ducato, Peugeot Boxer, Citroën Jumper			
ab Bj. 2007	36403	75,90	



Opel Vivaro, Renault Trafic, Nissan NV 300			
bis Bj. 2014	pro Paar	46197	71,30
ab Bj. 2014	pro Paar	460852	71,30



Für Schiebefenster Opel Vivaro, Renault Trafic			
links ab 2014	461973	124,40	
rechts ab 2014	461974	124,40	



Renault Master, Opel Movano			
ab Bj. 2011	36432	62,95	
Renault Trafic, Opel Vivaro, Nissan Primastar			
Bj 2010 – 2014	36431	61,95	
ab 2014	36434	62,95	

KNOW HOW / TIPPS ZUM SELBSTAUSBAU

Die nachfolgenden Tipps sollen Ihnen bei der Planung Ihres Wohnmobils helfen. Sie lehnen sich an das Merkblatt, das der TÜV in Zusammenarbeit mit VDA und VDPWH erstellt hat, an.

Aufgrund technischer Änderungen und von Vorschriften kann es möglich sein, dass einzelne Passagen dieses Artikels nicht mehr gültig sind – fragen Sie Ihren Händler.

1. Bei **Einbau von Dachluken und Fenstern** ist in der Regel kein Festigkeitsnachweis erforderlich. Die eingebauten Fenster und Hauben müssen jedoch bauartgenehmigt sein. Dies ist bei den von Reimo angebotenen Teilen im Zubehörkatalog der Fall.
2. Erhebliche **Änderungen am Fahrzeugaufbau**, z.B. das Durchtrennen von Holmen und Streben oder Heraustrennen von eingeschweißten Trennwänden erfordern die Beurteilung der Festigkeit. Dies gilt speziell beim Einbau von Hoch- und Schlafdächern. Reimo hat daher für die gängigsten Fahrzeuge der Marken VW, Mercedes und Ford in Verbindung mit TÜV und Fahrzeughersteller Gutachten über die Fahrzeugfestigkeit erstellt. Für einige andere Fahrzeuge haben wir Freigaben der Hersteller. (Ähnliches gilt natürlich auch im Hinblick auf Gurtpunkte, wenn Sitzplätze im Wohnbereich eingetragen werden sollen.)
3. **Einstiege** müssen sich gefahrlos benutzen lassen und sollten auf der rechten Fahrzeugseite angebracht sein. Bei einer Einstieghöhe über 500 mm muss eine Einstiegsstufe montiert werden.
4. Jeder **Sitz im Wohnmobil** muss über 2 voneinander unabhängige Fluchtwege, die nicht auf einer Fahrzeugseite sein dürfen, verlassen werden können. Als Fluchtwege gelten Notausgänge (Türen mindestens 0,65 m groß, bei einer Mindestbreite von 0,5 m und einer Höhe von 1 m) oder Notausstiege (Fenster und Luken mit einer lichten Fläche von 0,25 m² und einer Mindestbreite und -höhe von 0,4 m). Sie sind zu kennzeichnen.
5. **Fenster und Dachhauben** müssen bauartgenehmigt sein (Wellenlinie und Nr. oder EG Prüfung).
6. Mindestausstattung für **Zulassung als Wohnmobil**: Sitzgelegenheit mit Tisch, Schlafplätze (auch Sitzplätze, die zum Schlafen umgebaut werden können), Küche bzw. Kocheinrichtung und Schrank bzw. Stauraum. Die Einrichtungen müssen fest eingebaut sein und den überwiegenden Teil des Fahrzeugs einnehmen. Die Stehhöhe muss mindestens 1,70 m betragen.



CD mit 1.000 Tipps und Tricks für Selbstausbauer
wie oben beschrieben 978300 34,90



- 6.1 **Innenraum**: Die Ausstattung des Wohnteils muss so beschaffen sein, dass auch bei Unfällen die Gefahr oder das Ausmaß von Verletzungen gering gehalten wird, dies gilt besonders auch für den Bereich von Sitzplätzen. Es ist auch auf formschlüssige Verriegelungen von Schranktüren und Schubläden zu achten. Im Aufprallbereich von Personen sind scharfkantige Teile nicht zulässig
- 6.2 Es ist auf **ausreichende Belüftung** des Wohn- und Fahrteils zu achten. Wechselwirkung zwischen Auspuffanlage, Standheizung, Gaskastenentlüftung und Fenstern müssen abgeschlossen sein.
7. **Stand- und Zusatzheizungen** müssen bauartgeprüft sein. Bei gasbetriebenen Heizungen ist eine Gasprüfung nach G 607 erforderlich.
8. **Zusätzliche Sitzplätze** müssen eingetragen werden. Diese müssen den Vorschriften der STVZO § 35A und den EG Richtlinien 74/408 entsprechen und geprüft sein. Reimo Sitzbänke sind nach ECE 14 und 17 geprüft. Sitzkissen und Rückenlehnenpolster sind gegen Verrutschen zu sichern.
- 8.1 Für Basisfahrzeuge mit Erstzulassung vor dem 31.12.91 gilt Folgendes: Für alle Sitzplätze sind **geeignete Haltevorrichtungen** vorzusehen: Bauartgenehmigte **Sicherheitsgurte** an Verankerungspunkten mit ausreichender Festigkeit für Sitze in Fahrtrichtung; geeignete Abstützungen für quer zur Fahrtrichtung angeordnete Sitzplätze, Schrank mit Prallpolster; Kopfstützen an Sitzplätzen entgegen der Fahrtrichtung.
- 8.2 Für Basisfahrzeuge mit Erstzulassung ab 1.1.92 sind **geprüfte Verankerungspunkte und bauartgenehmigte Sicherheitsgurte** für alle Sitzplätze in Fahrtrichtung vorgeschrieben. Reimo hat für VW, Mercedes und Ford die Gutachten erstellt. Für PKW Zulassung und Wohnmobilm Zulassung sind eventuell weitere Prüfungen erforderlich. Bei allen weiteren Sitzplatzanordnungen gelten weiterhin vorgenannte Anforderungen.
9. **Flüssiggasanlagen**: Alle Bauteile der Flüssiggasanlage müssen dem DVGW- Arbeitsblatt G 607 sowie der DIN 3381 entsprechen oder gleichwertigen Normen. Die Flüssiggasanlage muss bei Neuinstallation, bei Änderungen und alle 2 Jahre von einem Sachkundigen geprüft werden.
10. **Elektrische Installation**: Es müssen die einschlägigen VDE Vorschriften in der gültigen Fassung erfüllt werden, dies gilt besonders bei der Installation von 230 V-Anlagen. Leitungen müssen mindestens 1,5 mm Querschnitt haben. Zulässig sind HO7V-K1,5 und H=7RN-F3G1.5. Anschlüsse und Verbindungen müssen in mechanisch geschützten Dosen vorgenommen werden. 12 V, 24 V und 230 V Leitungen müssen getrennt verlegt werden, das bedeutet getrennte Schutzrohre und Klemmdosen. Aufgrund von technischen Änderungen und Vorschriftenänderungen kann es möglich sein, dass einzelne Passagen dieses Artikels nicht mehr gültig sind – fragen Sie Ihren Händler.
Die im Reimo Ausbaukatalog aufgeführten Einrichtungen sind Wohnaufbauten auf Basis von selbsttragenden Karosserien (Kastenwagen, Kombi, Kleinbusse). Manche Einrichtungen können nur als PKW zugelassen werden. Fragen Sie Ihren Fachhändler oder TÜV-Sachverständigen.

Alle Angaben ohne Gewähr! Technische und Vorschriftenänderungen jederzeit möglich. Fragen Sie Ihren Ansprechpartner im Fachhandel.

s. auch www.reimo.com > **Ausbauratgeber**