

Innenausbau



CARBEST

INNOVATIONS FOR MOBILE LIFE

Selbstklebende Premium-Möbeldekorfolie

zur individuellen Beklebung glatter Möbeloberflächen im Innenbereich



NEU
NEW



- Beliebig oft rüchstandslos repositionierbar
- Kann beim Bekleben mehrfach angelegt und wieder abgelöst werden
- Blasenfreie Oberfläche dank Luftkanal-Technologie
- Whiteboard-Funktion bei Folientyp Weiß Hochglanz
- Hohe Temperaturechtheit (-20°C – +80°C)
- Fühlbare Oberflächen-Strukturen (dekorabhängig)
- 10 schicke Dekore zur Auswahl
- Foliengröße: BxL 62 x 230 cm

Alle Details und Foliendekore finden Sie auf Seite 641



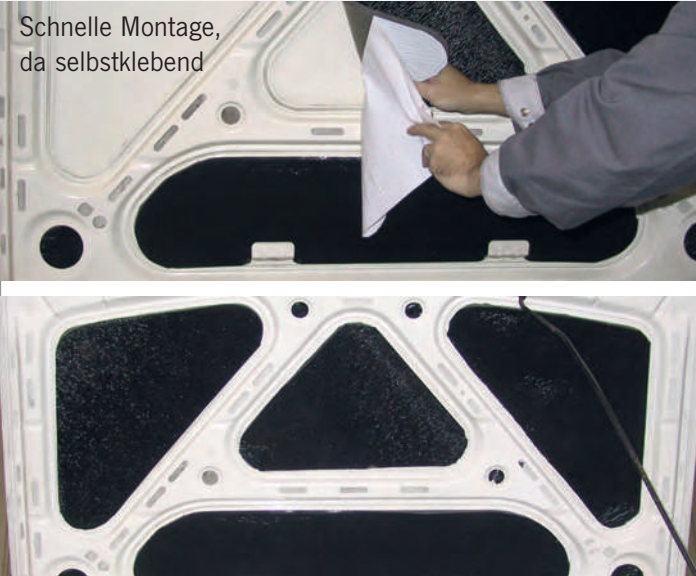
10
DEKORE
ZUR AUSWAHL

Schalldämmung.....	636
Isolationsmatten.....	637
Möbelbauplatten.....	638 – 639
Kantenschutz, Umleimer.....	640
Möbeldekorfolien.....	641
Innenverkleidung, Bodenplatten.....	642 – 643
Möbelgriffe + Push Locks.....	644 – 645
Zuhaltungen + Möbelbauteile.....	645 – 647
Möbelbau-Scharniere.....	648 – 649

Möbelbau-Komponenten.....	650 – 651
Lüftungsgitter.....	652
Auszüge, Schubladenfürungen.....	653
Hubtische.....	654 – 657
Tischfüße.....	658
Tischgleitschienen + Schwenktischgestelle.....	659
Polsterstoffe.....	660 – 661
Schaumstoffe + Polsterzubehör.....	662 – 663
Gardinenzubehör.....	664 – 665

Schalldämmung für Profis

Schnelle Montage,
da selbstklebend



Selbstklebende Schalldämm-Isolationsmatte

- Dämmt Fahr- und Motorgeräusche
- Oberflächenversiegelt:
Es kann keine Feuchtigkeit eindringen
- Isolierend gegen:
Öl, Wasser und Benzin
- Leicht mit dem Messer
zu bearbeiten
- Rückseitig mit
Selbstklebefolie
bezogen

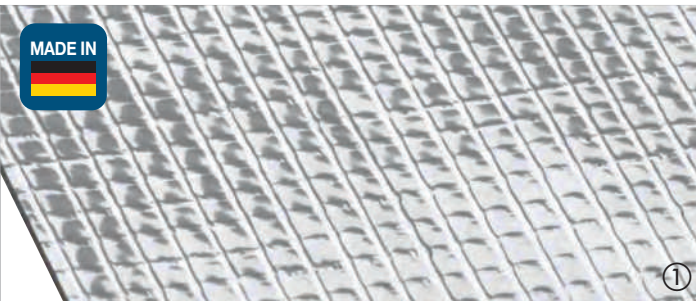


Mattengröße: 1000 x 500 mm

Set: 4 Matten 2 mm

50021

35,99



Anti-Vibrations-Schalldämmmatten DeLuxe

- Öl- und treibstoffdichte Oberfläche
- Alterungsbeständig
- Schnelle und einfache Montage,
da selbstklebende Ausführung
- Temperaturstabil bis 140 Grad
- Plattenmaß: 0,8 m x 1,2 m = 0,96 m²
- Stärke: ca. 4 mm
- Gewicht: ca. 4,1 kg/Platte (4,3 kg/m²)



① Antivibrationsmatte

Das ideale Produkt, um Motorräume zu dämmen wenn wenig Platz zur Verfügung steht. Der Schwerpunkt liegt auf der Vibrationsdämpfung. Der Verbau ist problemlos, da Sie die Plattenware über die rückseitig selbstklebende Folie einfach auf die Wände im Motorraum kleben. Auch als Schalldämmung einsetzbar.

Ideal geeignet um Vibrationen an der Karosserie von Kastenwägen zu reduzieren. Installation auf Blech, Boden etc.

50012 1 49,99

② Passend dazu: Gewebeverstärktes Alu-Klebeband

50 mm, 50 m lang, Stärke 0,15 mm

990163 24 8,20



Tipps und Tricks zur Fahrzeugisolierung

Vorarbeiten:

Ihr Fahrzeug (Kastenwagen oder Kombi) ist soweit vorbereitet, dass Sie mit den ersten Schritten zur Isolierung beginnen können.

Die vorhandenen Innenverkleidungen sind demontiert und Ausschnitte für spätere Einbauten, wie Fenster, CEE-Steckdose, Kamine oder Lüftungsgitter sind gemacht. Damit Sie nun mit der Isolierung beginnen können, müssen die Seitenwände Ihres Fahrzeugs trocken und fettfrei sein. Auch eventuelle Wachsrückstände entfernen.

(Art.-Nr. 50036) ein. Dazu eignet sich am Besten ein breiter Pinsel oder ein feiner Zahnschachtel. Danach tragen Sie den Kleber auf die Seitenwand bzw. Decke auf. Hierfür kann nur ein Pinsel benutzt werden.

Falls Sie einen Luftkompressor und eine Spritzpistole zur Verfügung haben, können Sie auch mit dem 3M Kleber (Art.-Nr. 50027) oder dem Einkomponentenkleber (Art.-Nr. 50036) in Verbindung mit Terokal Verdüner R 1 Ltr. (Art.-Nr. 500361) die Isolation verkleben.

Isolierung:

Zur Isolierung der Fahrzeugseitenwände, der Decke und des Boden empfehlen wir unseren X-trem Isolator. Dieser weist folgende Vorteile gegenüber anderen Isolierungsmaterialien, wie z.B. Styropor oder Steinwolle auf: Man kann X-trem Isolator hervorragend mit einem scharfen Messer schneiden und dieses Isolierungsmaterial ist biegsam und lässt sich gut an die Wölbungen der Fahrzeugkarosserie anpassen.

Weitere Vorteile: Sehr hohe Isolierung schon bei geringen Materialstärken (spart Platz und Gewicht), ist geschlossenporig (kann kein Wasser aufnehmen) und ab 15 mm Stärke auch schwer entflammbar.

Weitere Vorteile: Sehr hohe Isolierung schon bei geringen Materialstärken (spart Platz und Gewicht), ist geschlossenporig (kann kein Wasser aufnehmen) und ab 15 mm Stärke auch schwer entflammbar.

Streichen Sie nun die zugeschnittenen X-trem Teile mit Einkomponentenkleber

Egal für welchen Kleber Sie sich entscheiden, es müssen beide Flächen eingestrichen werden. Des weiteren muss die Verklebung flächig erfolgen, damit sich zwischen Fahrzeugblech und X-trem Isolator kein Luftraum befinden kann. Damit wird der Taupunkt in die Isolierung verlagert und somit die Kondenswasserbildung verhindert. Ist der Kleber nun aufgetragen, erfolgt nach einer Abluftzeit das Aufsetzen des X-trems. Hierbei ist für die Klebkraft nicht die Dauer des Anpressens ausschlaggebend, sondern die Höhe des Anpressdrucks. Drücken Sie deshalb den X-trem Isolator an allen Stellen richtig an. So verfahren Sie mit Wand und Decke. Auch für den Boden können Sie X-trem Isolationsmaterial verwenden. Hier wird der X-trem Isolator jedoch nicht geklebt, sondern nur unter die Bodenplatte gelegt. Wenn Sie diese Ratschläge befolgen, haben Sie im Sommer ein kühleres und im Winter ein wärmeres Fahrzeug, wobei bei der Isolierung ausnahmsweise der Grundsatz gilt: Viel hilft viel !!!

Mehr Infos: www.reimo.com



Flexibles Akustikvlies - perfekt bei Unebenheiten

- Gute Schallabsorption
- Geringes Gewicht
- Schwer entflammbar gemäß DIN 4102 (B1)
- 100% PES, recycelbar
- Gleicht Unebenheiten der Begrenzungsflächen aus.
- Stärke: ca. 40 mm

Weiches und flexibles Akustikvlies. Bei unebenen Oberflächen passt sich das weiche Vlies ideal an, wie zum Auskleiden von Hohlräumen. Perfekt geeignet zum Schalldämmen von Fahr- und Windgeräuschen
Maße: 50 x 100 cm

50008 1 33,99

Wärmeleitwert:
X-trem-Isolator®
0,020–0,035



EXKLUSIV

Überaus einfach zu bearbeiten
(z. B. mit Klingemesser.
Der Isolator reißt nicht ein,
franst nicht aus und
fasert auch nicht.)



Dämmstoffe im Vergleich	Wärmeleitwert (W/M x K)	Diffusionswiderstandszahl	Preisfaktor zu PY bei 40 mm
X-trem-Isolator	0,020–0,035	dampfdicht	+ 4,0
Polystyrol	0,025–0,040	20–300	0
Polyuretan	0,025–0,035	30–100	+ 3,0
Mineralfaser	0,035–0,050	1	+ 0,0–2,5
Backkork	0,045–0,055	10–20	+ 4,5–6,0



Zum Verkleben empfehlen wir Super Sprühkleber 50013. Sie benötigen ca. 1 Dose/Platte (2m²) – bei flächiger Verklebung.

Verarbeitungstemperatur sollte nicht unter 15°C liegen. Farben, Maße und Dichte der Platten können produktionsbedingt leicht schwanken. Wir empfehlen eine Probeverklebung (ohne Garantie).



Reimo X-Trem Isolator®

- Seit über 30 Jahren bei Reimo bewährt
- X-trem-Isolator nimmt keine Feuchtigkeit auf
- Extrem biegsam (360°), schmiegt sich optimal an die Karosserie an
- Quietscht nicht, wirkt entdröhnend, beständig gegen die meisten Lösungsmittel und hohe Temperaturen und baubiologisch weitgehend unbedenklich
- Aus geschlossenporig verschäumtem Polyethylen
- Hoch wärmedämmend (Bergsteiger schlafen auf Eis mit Mattendicke von 15 mm!)
- Extrem leicht (spart Ihnen im Laufe der Zeit ganz schön Sprit)

X-trem-Isolator®

Farbe: Schwarz. (Versand nur per Spedition mögl.) 🚚

Plattengröße ca. 1 x 2 m, Preis pro Platte:

Stärke 5 mm	GP 6,75/1 qm	50020	1	13,49
Stärke 10 mm	GP 9,30/1 qm	50015	1	18,59
Stärke 15 mm	GP 12,50/1 qm	50016	1	24,99
Stärke 18 mm	GP 13,00/1 qm	50009	1	25,99
(ideal für Bodenisolierung)				
Stärke 20 mm	GP 14,25/1 qm	50017	1	28,49
Stärke 30 mm	GP 20,25/1 qm	50018	1	40,49

X-trem-Isolator® selbstklebend

- Selbstklebend noch bequemer zu verlegen

Farbe: Schwarz. (Versand nur per Spedition mögl.) 🚚

Hitzebeständig bis 120°, Klebeschicht, mit Schutzfolie abgedeckt.

Plattengröße ca. 1 x 2 m, Preis pro Platte:

Stärke 10 mm,	GP 14,50/1 qm	50000	1	28,99
Stärke 20 mm,	GP 20,-/1 qm	50001	90	39,99

Rollenware ca.20 mm Stärke. Preis je Laufmeter.

1,45 m Rollenbreite (ca.)	GP 18,21/1 qm	50022	40	25,49
---------------------------	---------------	--------------	----	--------------

🚚 für Plattenstärke 10 - 30 mm Fracht/Verpackung
Stapelhöhe 10-32 cm Palette 56,-/8,-
Stapelhöhe 33-200 cm 109,-/8,-

Kleinere Mengen sind wegen zu hoher Frachtkosten für den Versand unrentabel. Bitte erfragen Sie die Vorfrachtkosten bei Ihrem Händler. Der Versand zu Ihnen ist Endfracht.

Spezialkleber für X-Trem-Isolator und Veloursstoffe

Kunstharz-Dispensionskleber 8/A 1728

Zur Verklebung von Schäumen und Textilien auf Holz, Kunststoff, Metall, Verklebung von Vliesen, Textilien, Leder, Kunstleder, Rosshaar- oder Gummiformteilen mit Schaum. Enthält Kunstharzdispersion im Gemisch mit Naturharzen. Frei von organischen Lösungsmitteln.

10,5 kg 50048 1 149,90

GP* 14,28 / 1kg



Kleber Macroplast

Universell einsetzbar für die Verklebung verschiedenster Materialien wie Holz, diverse Kunststoffe, Metalle, Filze uvm..., sowohl miteinander als auch untereinander. Macroplast B 2168 ist nicht geeignet zum Verkleben von Polystyrolschaum, PE, PP, PTFE und Weich-PVC.

650 g 50036 10 22,40

GP* 34,46 / 1kg



Gefahr!

Kraftsprühkleber Plus

- hitzebeständig bis 110°C
- hohe Sofortklebekraft

Klebt auf Holz, Metall und Kunststoffen sowie X-trem.

400 ml 500130 12 16,95

GP* 42,37/ 1 Liter



Gefahr!

Super-Sprühkleber

Hitzebeständig bis 80°C mit hoher Sofortklebekraft. Klebt auf Holz, Metall und Kunststoffe.

500 ml 50013 12 21,99

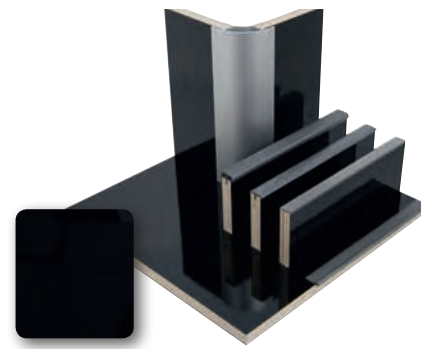
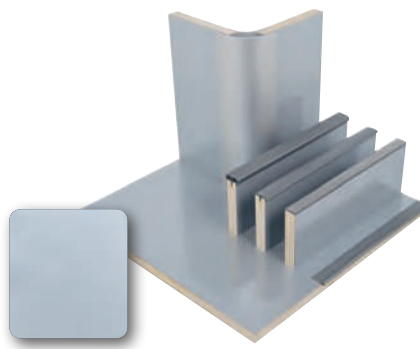
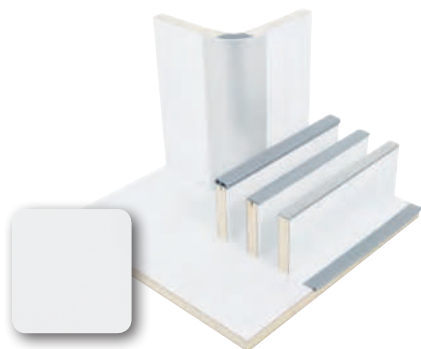
GP* 43,98 / 1 Liter



Pappelsperrholz mit Schichtstoff- oder HPL Schichtstoff-Oberfläche

- Extrem Leicht – ca. 7,5 kg/m²
- Sehr stabil mit 0,6 mm Beschichtung
- Druck- und kratzfest
- Pflegeleichte Oberfläche, lange Haltbarkeit

- Plattenstärke ca. 15 mm
- Plattengröße ca. 122 x 244
- Kräftige Spezialbeschichtung in HPL-Qualität
- Besonders hochwertige Oberflächenqualität



„Hochglanz Weiß“ HPL-Schichtstoff

Gewicht ganze Platte: ca. 25 kg
 Ganze Platte (122 x 244 cm) **52025 210,-**
GP 70,55/1 qm
 1/4 Platte (61,1 x 122 cm) **520260 56,90**
GP 76,33/1 qm

Eckverbindungsprofil 90° als Verbindung zur Holzplatte. Beide Seiten offen. Alu,
 Länge 220 cm **522141 48,89**
GP 22,22/1 m

„Hochglanz Silber“ HPL-Schichtstoff

Gewicht ganze Platte: ca. 25 kg
 Ganze Platte (122 x 244 cm) **520252 225,39**
GP 75,72/1 qm
 1/4 Platte (61,1 x 122 cm) **520261 57,90**
GP 77,67/1 qm

Eckverbindungsprofil 90° als Verbindung zur Holzplatte. Beide Seiten offen. Alu,
 Länge 220 cm **522141 48,89**
GP 22,22/1 m

„Hochglanz Schwarz“ HPL-Schichtstoff

Gewicht ganze Platte: ca. 24,5 kg
 Ganze Platte (122 x 244 cm) **520251 225,40**
GP 75,72/1 qm
 1/4 Platte (61,1 x 122 cm) **520262 59,90**
GP 80,36/1 qm

Eckverbindungsprofil 90° als Verbindung zur Holzplatte. Beide Seiten offen. Alu,
 Länge 220 cm **522141 48,89**
GP 22,22/1 m



„Hochglanz Olive“ HPL-Schichtstoff

Gewicht ganze Platte: ca. 24,0 kg
 Ganze Platte (122 x 244 cm) **52019 205,-**
GP 68,87/1 qm
 1/4 Platte (61,1 x 122 cm) **520191 52,90**
GP 70,97/1 qm

Eckverbindungsprofil 90° als Verbindung zur Holzplatte. Beide Seiten offen. Alu,
 Länge 220 cm **522141 48,89**
GP 22,22/1 m

„Kirsche“ HPL-Schichtstoff

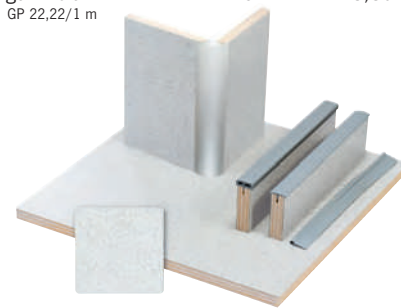
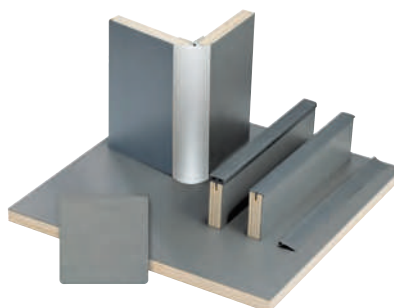
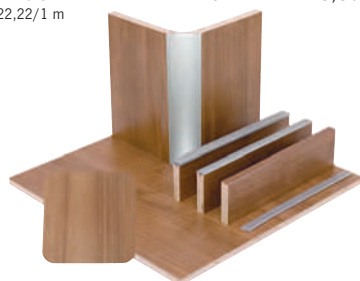
Gewicht ganze Platte: ca. 23,5 kg
 Ganze Platte (122 x 244 cm) **52016 192,70**
GP 64,73/1 qm
 1/4 Platte (61,1 x 122 cm) **520161 52,90**
GP 70,97/1 qm

Eckverbindungsprofil 90° als Verbindung zur Holzplatte. Beide Seiten offen. Alu,
 Länge 220 cm **522141 48,89**
GP 22,22/1 m

„Apfel“ HPL-Schichtstoff

Gewicht pro Platte: ca. 23,0 kg
 Ganze Platte (122 x 244 cm) **52012 192,99**
GP 64,83/1 qm
 1/4 Platte (61,1 x 122 cm) **520121 52,90**
GP 70,97/1 qm

Eckverbindungsprofil 90° als Verbindung zur Holzplatte. Beide Seiten offen. Alu,
 Länge 220 cm **522141 48,89**
GP 22,22/1 m



„Nussbaum“ HPL-Schichtstoff

Gewicht pro Platte: ca. 21,5 kg
 Ganze Platte (122 x 244 cm) **52023 215,-**
GP 72,23/1 m
 1/4 Platte (61,1 x 122 cm) **520231 56,90**
GP 76,33/1 qm

Eckverbindungsprofil 90° als Verbindung zur Holzplatte. Beide Seiten offen. Alu,
 Länge 220 cm **522141 48,89**
GP 22,22/1 m

„Anthrazit-Metallic“ Schichtstoff

Gewicht pro Platte: ca. 24,0 kg
 Ganze Platte (122 x 244 cm) **520151 205,-**
GP 68,87/1 qm
 1/4 Platte (61,1 x 122 cm) **520152 56,90**
GP 76,33/1 qm

Eckverbindungsprofil 90° als Verbindung zur Holzplatte. Beide Seiten offen. Alu,
 Länge 220 cm **522141 48,89**
GP 22,22/1 m

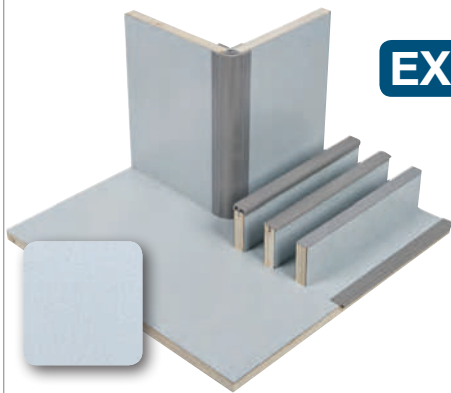
„Granitto“ HPL-Schichtstoff


Gewicht pro Platte: ca. 23,5 kg
 Ganze Platte (122 x 244 cm) **52007 184,99**
GP 62,14/1 qm
 1/4 Platte (61,1 x 122 cm) **520071 49,99**
GP 67,06/1 qm

Eckverbindungsprofil 90° als Verbindung zur Holzplatte. Beide Seiten offen. Alu,
 Länge 220 cm **522141 48,89**
GP 22,22/1 m

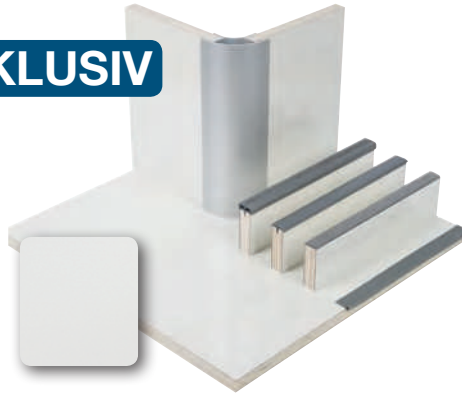
Pappelsperrholz mit HPL Schichtstoff-Oberfläche – Reimo Eco Serie


EXKLUSIV



„Pure Graffiti“ matt HPL-Schichtstoff 
Gewicht ganze Platte: ca. 26,5 kg
Ganze Platte (122 x 244 cm) **52091 119,40**
GP 40,11/1 qm


Eckverbindungsprofil 90° als Verbindung zur Holzplatte. PVC, Länge 220 cm **522004 26,29**
GP 11,95/1 m



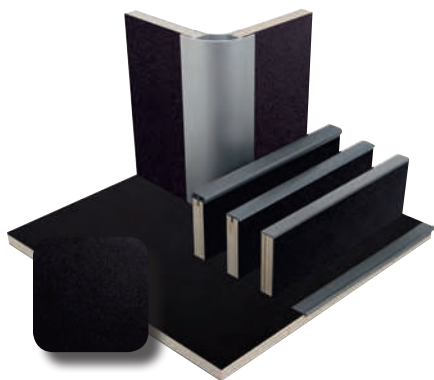
„Perlmutter“ glänzend HPL-Schichtstoff 
Gewicht pro Platte: ca. 26 kg
Ganze Platte (122 x 244 cm) **52090 139,40**
GP 46,83/1 qm


Eckverbindungsprofil 90° als Verbindung zur Holzplatte. Beide Seiten offen. Alu, Länge 220 cm **522141 48,89**
GP 22,22/1 m



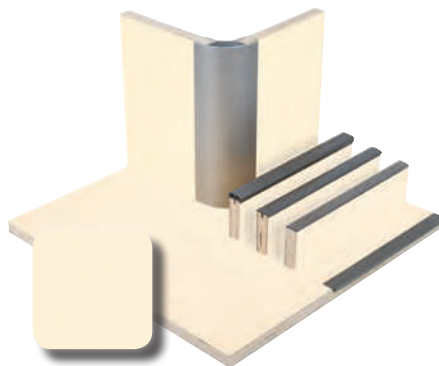
„Ahorn“ matt HPL-Schichtstoff 
Gewicht pro Platte: ca. 26 kg
Ganze Platte (122 x 244 cm) **52092 119,40**
GP 40,11/1 qm
1/4 Platte (61,1 x 122 cm) **520921 32,90**
GP 44,14/1 qm

Eckverbindungsprofil 90° als Verbindung zur Holzplatte. Beide Seiten offen. Alu, Länge 220 cm **522141 48,89**
GP 22,22/1 m



„Matt Schwarz“ HPL-Schichtstoff 
Ganze Platte (122 x 244 cm) **52094 119,40**
GP 40,11/1 qm


Eckverbindungsprofil 90° als Verbindung zur Holzplatte. PVC, Länge 220 cm **522004 26,29**
GP 11,95/1 m

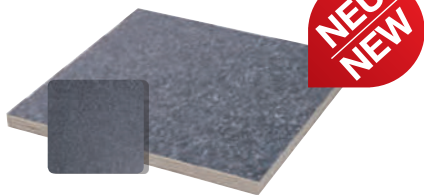


„Matt Creme“ HPL-Schichtstoff 
Ganze Platte (122 x 244 cm) **52095 119,40**
GP 40,11/1 qm

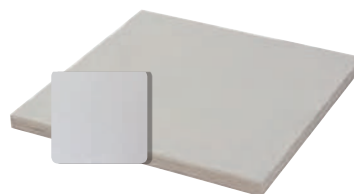
1/4 Platte (61,1 x 122 cm) **520951 32,49**
GP 43,59/1 qm
Eckverbindungsprofil 90° als Verbindung zur Holzplatte. PVC, Länge 220 cm **522004 26,29**
GP 11,95/1 m



„Olmo“ HPL-Schichtstoff 
Gewicht pro Platte: ca. 23,0 kg
Plattenstärke ca. 15 mm
Ganze Platte (122 x 244 cm) **52048 224,-**
GP 75,25/1 qm
Eckverbindungsprofil 90°. Beide Seiten offen. Alu, Länge 220 cm **522141 48,89**
GP 22,22/1 m



„Basalt“ Pappelschichtstoff 
Plattenstärke: ca. 15 mm
Ganze Platte (122 x 244 cm) **520257 210,-**
GP 70,55/1 qm



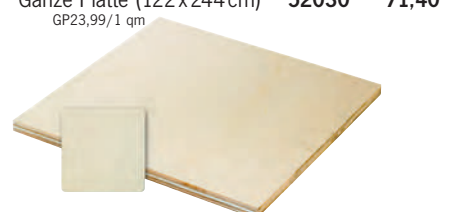
Pappelschichtstoff lichtgrau 
Gewicht pro Platte: ca. 23,5 kg
Plattenstärke: ca. 15 mm
Ganze Platte (122 x 244 cm) **52010 129,99**
GP 43,67/1 qm




Sperrholz natur 
Unbehandelt, umweltfreundlich in Produktion und Entsorgung, atmungsaktiv, leicht zu bearbeiten. Gewicht pro Platte: ca. 30 kg
Plattenstärke: ca. 18 mm
Ganze Platte (122 x 244 cm) **52030 71,40**
GP 23,99/1 qm



Pappelsperrholz lichtgrau 
Gewicht pro Platte: ca. 19,5 kg
Plattenstärke: ca. 16 mm
Ganze Platte (137 x 200 cm) **52001 199,90**
GP 67,15/1 qm



Pappelsperrholz natur 
Gewicht pro Platte: ca. 17,0 kg
Plattenstärke: ca. 14/15 mm
Ganze Platte (122 x 244 cm) **52000 64,90**
GP 21,80/1 qm

Versand von Holzplatten:

1/4 Platten (61 x 122 cm) können ohne Sperrgutschläge versendet werden. Die Versandkosten bleiben günstig.

Ganze Platten (122 x 244 cm) werden ab einer Mindestbestellmenge von 2 Stück (auch gemischt) per Spedition versendet. Dabei fallen erhöhte Versandkosten an.

Einfacher und kostengünstiger ist bei ganzen Platten die Abholung beim Fachhändler.

Umleimer s. Seite 640

Alle Maße sind ca.-Maße

ACHTUNG! Abweichende Plattengröße

Innenausbau

639

Umleimer und Profile

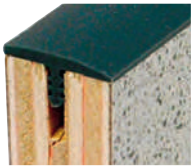
- Das bewährte Möbelsystem für den Selbstausbauer
- Mit abgerundeten, gepolsterten Kanten
- Schützt die Holzanteile, hohe Stabilität - Material: PVC
- Wird in die gefräste Nut eingeschlagen



Umleimer gepolstert 15 mm

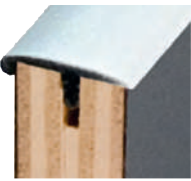
Luftgepolstertes Kantenschutzprofil mit einseitiger Nase, Länge in Meter

	Silber 5	GP 4,80/1 m	5210779	23,99
	Silber 25	GP 5,70/1 m	5210778	142,49
	Dk-grau 5	GP 4,80/1 m	5210719	23,99
	Dk-grau 25	GP 4,20/1 m	5210718	104,90
	Mi-grau 5	GP 4,20/1 m	5210749	20,99
	Mi-grau 25	GP 4,60/1 m	5210748	115,-



T-Umleimer Standard 15 mm, Länge in Meter

	Dk-grau 5	GP 2,80/1 m	5210019	13,99
	Dk-grau 40	GP 3,10/1 m	520018	123,99
	Mi-grau 5	GP 4,40/1 m	5210049	21,99
	Mi-grau 40	GP 4,65/1 m	5210048	185,99



T-Umleimer mit Nase 15 mm, Länge in Meter mit einseitiger Nase zum Abdecken der Schnittkanten.

	Dk-grau 5	GP 4,00/1 m	5210119	19,99
	Dk-grau 40	GP 3,15/1 m	5210118	125,90
	Mi-grau 5	GP 4,00/1 m	5210149	19,99
	Mi-grau 40	GP 3,12/1 m	5210148	124,90
	Silber 5	GP 4,00/1 m	5210179	19,99
	Silber 40	GP 3,40/1 m	5210178	135,99
	Apfel 5	GP 4,00/1 m	5210129	19,99
	Apfel 40	GP 3,62/1 m	5210128	180,99



Türumleimer gepolstert 15 mm

für halbaufgesetzte Türen wie Möbelsystem Classic. Dadurch kein Holzverschnitt beim Türen- und Klappenbau. Länge in Meter

	Dk-grau 5	GP 6,00/1 m	5210519	29,99
	Dk-grau 25	GP 4,99/1 m	5210518	124,79
	Mi-grau 5	GP 5,80/1 m	5210549	28,99
	Mi-grau 25	GP 5,20/1 m	5210548	129,99

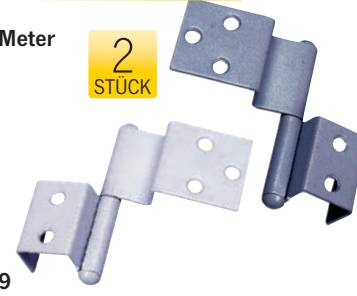
Passende Scharniere gleich mitbestellen



T-Umleimer halbrund 15 mm, Länge in Meter zum Abdecken der Schnittkanten

Kirsche 5	GP 4,40/1 m	5210739	21,99
Kirsche 50	GP 4,14/1 m	5210738	207,-

2 STÜCK



Spezialscharnier für Türumleimer gepolstert

Robust; pulverbeschichtet; farblich passend zum Türumleimer gepolstert. Durch Umstecken rechts oder links verwendbar.



Spezialscharnier links, 2 St.

Hellgrau	523012	10	4,99
	52301	150	
Braun	5230102	10	4,99
	523010	150	
Dunkelgrau	5230112	10	4,99
	523011	150	
Mittelgrau	5230142	10	4,99
	523014	600	

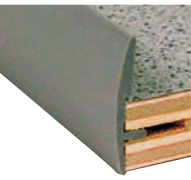
Spezialscharnier rechts, 2 St.

Hellgrau	523002	10	4,99
	52300	150	
Braun	5230002	10	4,99
	523000	150	
Dunkelgrau	5230012	10	4,99
	523001	600	
Mittelgrau	5230042	10	4,99
	523004	150	



Türinnenumleimer mit Dichtlippe, Länge in Meter für den Türausschnitt

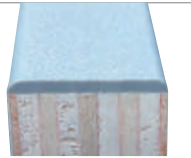
	Mi-grau 5	GP 4,00/1 m	5210349	19,99
	Mi-grau 40	GP 3,60/1 m	5210348	144,-



Schlingerleiste

Stoppkante für Regal- oder Schrankböden. Für 15 mm Plattenstärke

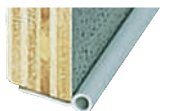
	Mittelgrau, 220 cm Stange	521104	15,99
		GP 7,27/1 m	



Umleimer für Kantenanleimmaschinen

Ohne Schmelzkleber. Preis per lfm

Apfel	19 x 2 mm	52168	3,49
Silber	20 x 2 mm	52164	5,99
Nussbaum	23 x 2 mm	52157	3,49

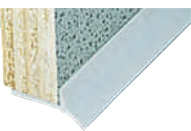


Dichtkeder rund / Y-Profil

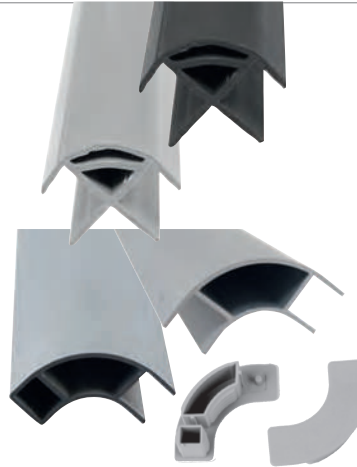
Leichte Anpassung von Holzteilen an Fußboden, Seiten- und Dachverkleidung.

Mi-grau	Ø 5 mm	5 m	GP 2,-/1 m	5250049	9,99
Mi-grau	Ø 5 mm	50 m	GP 2,35/1 m	5250048	117,49
Silber	Ø 5 mm	5 m	GP 2,35/1 m	5250079	117,49
Silber	Ø 5 mm	50 m	GP 2,30/1 m	5250078	115,-
Mi-grau	Y-Profil	5 m	GP 3,90/1 m	5250849	19,49
Mi-grau	Y-Profil	100m	GP 3,79/1 m	5250848	379,-

Dichtkeder rund



Dichtkeder Y-Profil



Eckprofil gepolstert

Gepolstertes Spezialprofil zur 90° Verbindung von Möbelbauplatten. Farblich passend zu den Umleimern und Möbelgriffen. Länge 220 cm
Dk-grau GP 11,81/1 m **522001** **25,99**
M-grau GP 11,95/1 m **522004** **26,29**

Eckprofil Alu

90° Profil als Verbindung für 15 mm Holzplatten. Länge 220 cm. Alu
2-seit. off GP 22,22/1 m **522141** **48,89**
1-seit off GP 20,90/1 m **52216** **45,99**

Endkappe zu Eckprofil

Mittelgrau, Preis pro Stück
links **522234** **2,49**
rechts **522224** **2,49**

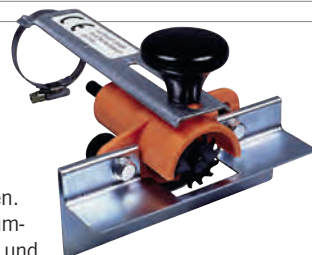
Montagezubehör

Handfräse

Fräsvorsatz für elektrische Bohrmaschinen. Zum Fräsen der Schlitzlöcher für den Kantenumleimer. Fräse mit 1 Schlitzfräser 2,5 mm und 1 Schlitzfräser 1,5 mm für Umleimer

	52700	100	37,99
--	--------------	-----	--------------

Universal-Schlitzfräser 30 x 1,5 mm	52701	3	5,89
--	--------------	---	-------------



Gefahr!

Spezialkleber

Zum Kleben von Umleimern in die Holznut. Inhalt 85 g
52713 **8,40**
GP* 98,82/ 1 kg

Weißleimtube Bindau-RS
20 g **52714** **3,49**
GP* 17,45/ 1 kg

Dübelifix

Markierungshilfe zur leichten Montage von Holzdübeln.
Ø 6 mm, 4 Stk. **53245** **3,49**



Selbstklebende Premium-Möbeldekorfolie

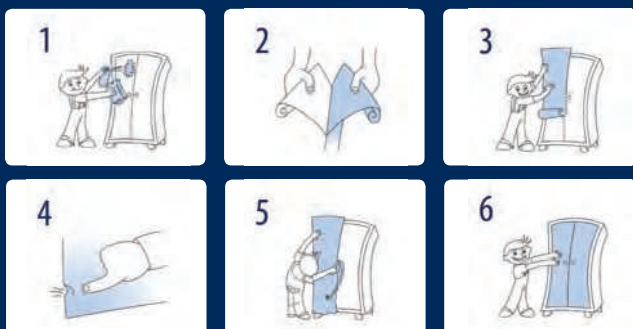
zur individuellen Beklebung glatter Möbeloberflächen im Innenbereich.



- Beliebig oft rückstandslos repositionierbar
- Kann beim Bekleben mehrfach angelegt und wieder abgelöst werden
- Blasenfreie Oberfläche dank Luftkanal-Technologie
- Whiteboard-Funktion bei Folientyp Weiß Hochglanz (51925)*
- *Wir empfehlen ausschließlich spezielle Whiteboard-Marker zur Beschriftung
- Hohe Temperaturechtheit (-20°C – +80°C)
- Fühlbare Oberflächen-Strukturen (dekorabhängig)
- Foliengröße: BxL 62 x 230 cm



Einfache Montage:



Montage-Set

Zum unkomplizierten Aufkleben der Dekorfolie. Bestehend aus Kunststoff-Rakel und Cutter-Messer.
51930 12,99



Verkleidung mit Kunstleder



Kunstleder hellgrau

Kunstleder hellgrau, genarbt

Weiches Kunstleder zum Bekleben oder Beziehen von Fahrzeugteilen. Ca. 140 cm breit. Material: 53% Polyurethan, 32% Polyester, 15% Baumwolle. Unkaschiert, lfm **510211-1** **29,99**
GP* 21,42/ 1 qm

Kaschiert mit 3 mm Schaum / Chameuse

510211 **41,90**
GP* 29,93/ 1 qm

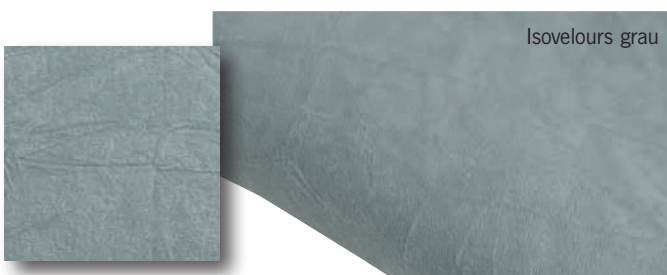


Kunstleder beige

Kunstleder beige, genarbt

Weiches Kunstleder zum Bekleben oder Beziehen von Fahrzeugteilen. Ca. 140 cm breit. Material: 53% Polyurethan, 32% Polyester, 15% Baumwolle. Unkaschiert, lfm **51009** **18,99**
GP* 13,56/ 1 qm

Verkleidung mit Veloursstoffen



Isovelours grau

Knautsch-Velours, Rückseite mit Schaumstoff beschichtet. Beige oder Grau.

Ideal als Wand- / Dachverkleidung oder zum Beziehen von Verkleidungsplatten (wegen der textilartigen Oberfläche für den Küchenbereich nicht zu empfehlen). 100% Polyamid. 140 cm breit, Preis per Laufmeter:

Grau: 2 mm **51014** **27,50**
GP* 19,64/ 1 qm

Grau: 5 mm **51015** **32,99**
GP* 23,56/ 1 qm

Beige: 3 mm **510096** **25,40**
GP* 18,14/ 1 qm



Isovelours grau

TIPP

Vliesbeschichtet

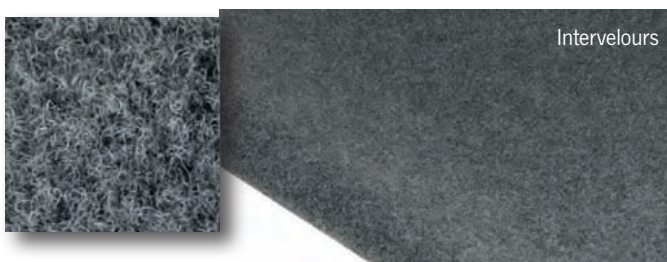
Knautsch-Velours, wie 51015, jedoch 160 cm breit

Grau: 5 mm **51017** **34,90**
GP* 20,56/ 1 qm

Isovelours, Rückseite zusätzlich Vlies - beschichtet,

d.h. Kleber schlägt nicht so schnell auf Vorderseite sichtbar durch. 100% Polyamid. 160 cm breit, Preis per Laufmeter.

Grau: 3 mm **51016** **32,99**
GP* 20,62/ 1 qm



Intervelours

Intervelours Graphite

3 mm starker flexibler Nadelvlies zum Bekleben oder Beziehen von Fahrzeugteilen. Knitterfrei, unempfindlich. 200 cm breit.

Dekor Graphite, lfm **51020** **26,90**
GP* 13,45/ 1 qm



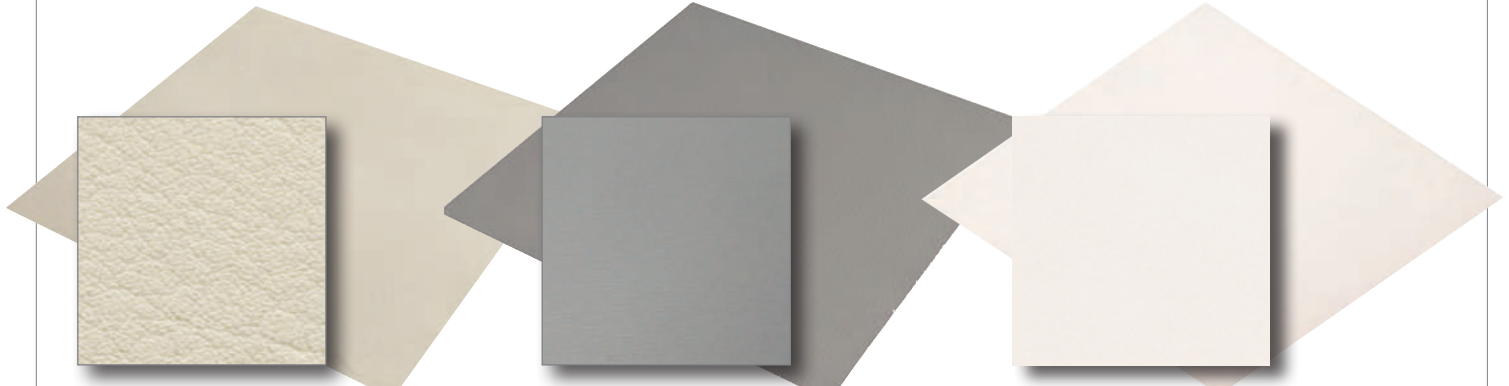
Radkastenverkleidung mit Intervelours

Sinn der Innenverkleidung ist es, die zerklüftete Fahrzeug-Karosserie innen so zu verkleiden, dass eine wohnliche Atmosphäre im Fahrzeug entsteht und gleichzeitig das Isolationsmaterial zwischen Fahrzeugblech und Innenverkleidung verdeckt wird. Das Verkleidungsmaterial muss sich daher der Karosseriewölbung gut anpassen können.

Spezialplatten 3 mm für Innenverkleidung

- Gutes Aussehen
- Robuste Qualität
- Leichte Pflege

Sinn der Innenverkleidung ist es, die zerklüftete Fahrzeug-Karosserie innen so zu verkleiden, dass eine wohnliche Atmosphäre im Fahrzeug entsteht und gleichzeitig das Isolationsmaterial zwischen Fahrzeugblech und Innenverkleidung verdeckt wird. Das Verkleidungsmaterial muss sich daher der Karosseriewölbung gut anpassen können.



Galway Ledernarbung

Sperrholzplatte ca. 3 mm mit edlem Dekor, kann umweltfreundlich entsorgt werden.
Farbe: Warmes Beige
Gr. 1,22 x 2,50 m **510071** ¹ **69,99**
GP* 22,95 / 1 qm

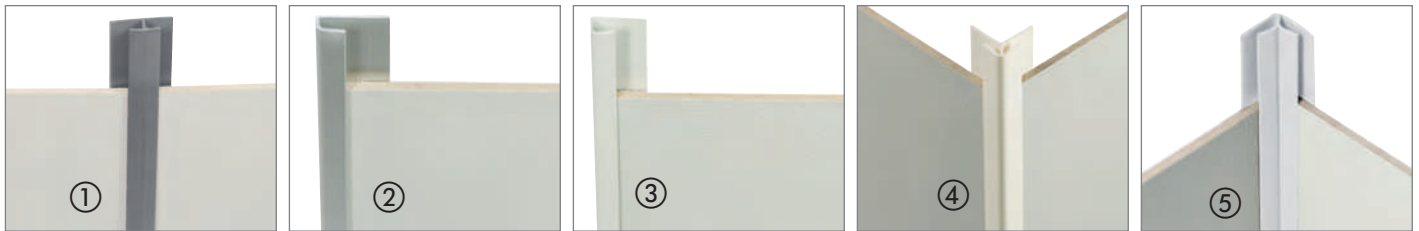
Flexaform Struktura

Formstabile Spezialfaserplatte mit mattgrauer Oberfläche, kann umweltfreundlich entsorgt werden. Für Fahrzeuge besser geeignet als Pappelsper Holz. Farbe: Perlgrau.
Gr. 1,22 x 2,44 m **51010** ¹ **27,99**
GP* 9,39 / 1 qm

Dekor Hybrid 2

Formstabile Spezialfaserplatte mit heller Oberfläche, kann umweltfreundlich entsorgt werden. Für Fahrzeuge besser geeignet als Pappelsper Holz. Farbe: Eierschale
Gr. 1,22 x 2,44 m **51012** ⁵⁰ **51,90**
GP* 17,43 / 1 qm

Verbindungsprofile für 3 mm starke Verkleidungsplatten



① Fugenverbindungsprofil

Zum Verbinden der Verkleidungsplatten. 220 cm lang.
Hellgrau **51101** ²⁰ **5,70**
Dunkelgrau **511011** ²⁰ **5,70**

② Abschlussprofil Aluminium

Seitlicher Abschluss von Dachverkleidungen, erleichtert den Einbau ebenso stabiles Abschlussprofil für Verkleidungsplatten. Geeignet für Plattenstärken von 3 – 4 mm. Aluminium eloxiert
Länge: 2,54 m **51210** ¹⁵⁰ **12,40**

③ Abschlussprofil

Kantenschutz und Verblendung für die Außenseiten der Verkleidungsplatten. Erleichtert die Montage. 220 cm lang.
Hellgrau **51100** ²⁰ **5,70**

④ Verbindungsprofil außen, 90°

Für die Eckverbindung der Verkleidungsplatten. 220 cm lang.
Dunkelgrau **511021** ²⁰ **5,99**

⑤ Verbindungsprofil innen, 90°

Für 90°-Eckverbindungen der Verkleidungsplatten, besonders für Innenverkleidungen von Hochdächern notwendig. 220 cm lang.
Hellgrau **51103** ²⁰ **7,69**



Kappenschrauben zur Befestigung der Verkleidungsplatten

3,9 x 22 mm, Mittelgrau. 20 St. **513004** ¹⁰ **3,49**
3,9 x 22 mm, Braun. 20 St. **513000** ⁵ **3,49**

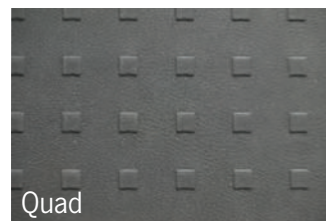
Die Innenverkleidungsprofile passen zu unseren Seitenverkleidungsplatten, Aufnahmestärke 3–4 mm.

Bodenplatten

Ca. 10 mm dick, aus wasserfest verleimten Spanplatten mit Kunststoff-Bodenbelag beschichtet.

Quad	290x163x1,00cm	10519	330,-
Quad	250x163x1,00cm	10524	300,-
Tessin	340x180x0,95cm	10539	355,-
Tessin	300x170x0,95cm	10538	199,-
Tessin	250x170x0,95cm	10537	189,-
Schiffsboden	340x180x0,90cm	105393	355,-
Schiffsboden	300x170x0,80cm	105383	199,-
Schiffsboden	250x170x0,90cm	105373	189,-

Der Versand von Bodenplatten ist leider nicht möglich.
Abholung nur beim Fachhändler.



Quad



Tessin



Schiffsboden

TIPP:

Für die Isolation unter der Bodenplatte empfehlen wir Xtrem Isolation.
Als Abschlüsse an den Einstiegskanten eignen sich unsere Alu Einstiegsprofile.

**NEU
NEW**



REIMO Möbelgriff 2000

EXKLUSIV

- für Holzplatten von 15-18 mm
- 10.000 geprüfte Schließungen, von TÜV Mannheim geprüft

① Hellgrau	52415	50	6,79
② Mittelgrau	524154	50	6,49
③ Dunkelgrau	524151	50	6,49
④ Braun	524150	50	6,49
⑤ Reimo Möbelgriff 2000, rund, gelb	524009	50	3,99

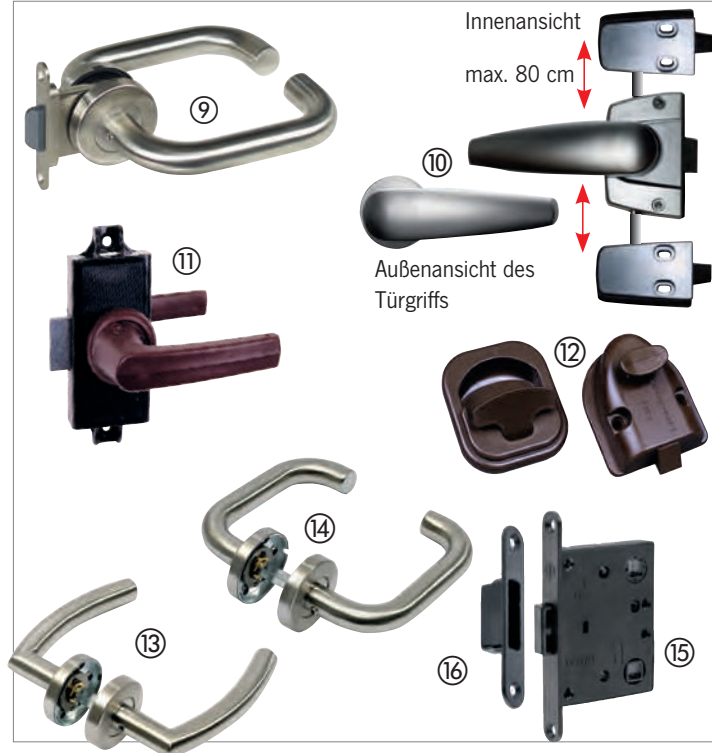
Möbelgriff für Holzplatten von 15-18 mm, eckige Form, 5 x 5 cm

- Flach anliegend, ergonomisch gestylt
- Robuste griffgünstige Schieber

⑥ Dunkelgrau	524101	50	6,49
⑦ Braun	524100	50	6,49

Möbelverschluss für 15 mm Holzplattenstärke

⑧ Braun	524200	100	6,59
---------	--------	-----	------



Toilettraumschlösser

- ⑨ **Türdrückergarnitur**
Einsteck-Fallenschloss mit Vierkantnuss Komplett mit Türgriff und Befestigungsrosetten Schlosskasten aus Zinkdruckguss vernickelt.
53265 1 59,90
- ⑩ **Toilettraumschloss mit Dreipunktverriegelung**
2 Drehstangen a 80cm, kürzbar
Silber Matt 52473 10 40,69
Chrom glänzend 524731 10 49,90
- ⑪ **Toilettraumschloss, 3-teilig mit Rosetten und Türklinke**
Braun 52472 10 12,49
- ⑫ **Toilettraumschloss**
ovale Form, versankte Ausführung mit Innenöffnung
Braun 524250 100 9,20
- ⑬ **Türdrückergarnitur Sichelform,**
Metallausführung chrom matt f. 53251 53251 1 19,90
- ⑭ **Türdrückergarnitur U-form**
Metallausführung chrom matt f. 532511 532510 1 19,90
- ⑮ **Einsteck-Fallenschloss Magnet-Lock**
für 53251 oder 532510
Einbaugröße: 80,5x59mm, Stärke 12mm 532511 1 12,40
- ⑯ **Schließensatz Magnet-Lock**
Gegenstück für 532511 532512 1 6,70

Schrankgriffe mit Drucktastenverriegelung

- ① **Drucktaste mittig, Chromglanz**
Lochabstand: 128mm, Höhe: 18mm
Einbauset mit Schließeinheit 53109 1 15,99
- ② **Drucktaste mittig, Silber matt**
Lochabstand: 128mm, Höhe: 18mm
Einbauset mit Schließeinheit 53110 1 14,99
- ③ **Drucktaste mittig, Mattchrom**
Lochabstand: 96mm, Höhe: 30mm 524253 1 14,49
- ④ **Drucktaste seitlich, Mattchrom**
Lochabstand: 96mm, Breite: 150mm 524257 1 13,49
- ⑤ **Drucktaste mittig, Chromglanz**
Lochabstand: 160mm, Breite: 195mm, Höhe: 30mm 52426 72 16,99

- BEST SELLER**
- Metallgriffe**
- ⑥ **Schrankgriff mit Schloss**
210x25mm, Lochabst. 158mm 53413 1 9,70
- ⑦ **Schrankgriff oval, 120x42mm**
53410 1 11,70
- Griffe Kunststoff**
- ⑧ **Schrankgriff mit Schloss**
195x20mm, Lochabst. 128mm 53412 11 6,90
- Griff „Combi Line“**
Eleganter Möbelgriff mit Drucktastenmechanik (Einhandbedienung)
- ⑨ Silber/Schw. 52454 50 5,59
- ⑩ Gold/Schw. 524544 50 5,59

Push Lock Schlösser - Komplettssets

- Einhandbedienung für Schranktüren und Schubladen
- Klein, rund, keine vorstehenden Teile
- Für 15 mm Plattenstärke
- Bei Druck auf den Knopf springt dieser vor und dient als Griff

Grau	50 St.	532701	249,-	1 St.	53270	6,90
Braun	50 St.	5327001	249,-	1 St.	532700	6,90
Gold	50 St.	532721	394,-	1 St.	53272	9,99
Silber matt	50 St.	5327051	334,99	1 St.	532705	8,99
Chrom matt				1 St.	53269	9,99



Bohr-Ø Rosette: 26 mm. Inkl. Schließblech.

Push Lock Schlösser beidseitige Bedienung - Komplettssets

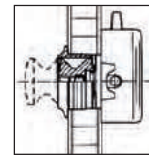
- Für Nasszellentüren
- Bedienung von Innen und Außen

Grau	50 Stück	532711	399,-	1 Stück	53271	9,99
Braun		532712	399,-	532710		9,99
Gold		532731	575,-	53273		12,99
Silber matt		532716	494,-	532715		11,99

Drehstangenset für Push Lock Schlösser

(Nicht Push Lock Mini & Push Snap Mini)

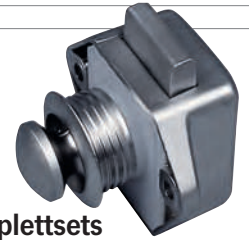
Braun	532750	100	7,99
Weiß	532753	100	7,99



Push Lock Mini - Komplettssets

- Für kleine Klappen und Schubladen
- Bohr-Ø Rosette: 19 mm. Inkl. Schließblech.

Silber matt	50 Stück	532741	366,-	1 Stück	53274	8,99
Weiß		5327431	205,-	532743		5,99



Push Lock Schlösser lose - Schloss und Knopf frei kombinierbar

- Verschiedene Designkombinationen möglich
- Für 14-16 mm Plattenstärke (außer abweichende Angabe)
- Für den individuellen Ausbau

Frei kombinierbar

Basis sind die Schlösser, die man mit verschiedenen Knöpfen und Rosetten versehen kann. Bitte immer Knopf & Rosette oder Knopfset passend dazu bestellen. Auch Schließblech extra bestellen.

Schloss für Plattenstärke 12-19 mm

① Schloss Maxi	53416	5,99
② Schloss Mini	53415	4,50

Knopfsets, Metallausführung

- ③ Rahmen matt, Knopf chromglanz 55x55 mm, für Schloss Mini 53408 13,99
- ④ Rahmen matt, Knopf chromglanz, 40x30 mm, für Schloss Mini 53401 6,40
- ⑤ Chrom glänzend, 40x30 mm, für Schloss Mini 53403 7,99
- ⑥ Chrom glänzend, 60x27 mm, für Schloss Maxi 53405 12,99

Knopfsets, Kunststoffausführung

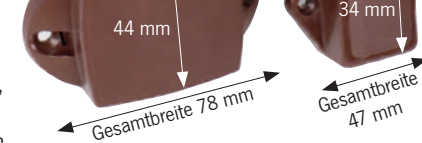
- ⑦ Chrom glänzend, 34x34 mm, für Schloss Mini 53402 3,99
- ⑧ Chrom glänzend, 35x35 mm, für Schloss Mini 53406 3,99
- ⑨ Chrom glänzend, 35x35 mm, für Schloss Maxi 53407 3,99
- ⑩ Chrom glänzend, Ø 35 mm, für Schloss Mini 53404 3,99

Knöpfe lose, Kunststoffausführung

- ⑩ Chrom glänzend, Ø 23 mm, für Schloss Maxi 532790 2,50
- ⑪ Chrom glänzend, Ø 16 mm, für Schloss Mini 532771 1,98

Rosetten lose, Kunststoffausführung

- Chrom glänzend, rund, für 16 mm Holz für Schloss Maxi 532791 1,80
- Chrom glänzend, quadratisch, f. 19 mm Holz für Schloss Maxi 532792 3,20
- Silber matt, rund, für 19 mm Holz für Schloss Maxi 53278 2,50
- Silber matt, rund, für 13 mm Holz für Schloss Maxi 53277 2,70



Push Snap Mini - Komplettssets

- Mit permanenter Schnappverriegelung

Wie Push Lock mini, aber hält auch ohne gedrückten Knopf geschlossen. Tür muss erst vor Fahrtantritt durch Knopfdruck verriegelt werden.

Bohr-Ø Rosette: 19 mm. Ohne Schließblech.

Grau	50 Stück	532761	199,-	1 Stück	53276	5,99
Silber Matt		5327611	375,-	532765		9,90
Gold		5327661	349,-	532766		9,90
Braun		5327601	185,90	532760		5,99

Schließbleche

Schließbleche aus Kunststoff

- ⑬ Mit Dämpfung Schraubmontage. Material: ABS B 53 x T 16 x H 11 mm. 53419 0,79
- ⑭ Schraubmontage. Material: ABS B 49 x T 11 x H 6 mm. 534190 0,59
- ⑮ B 26 x T 28 x H 6 mm. A1332750 1,99
- ⑯ B 53 x T 28 x H 10 mm. A1311380 0,40

Schließbleche aus Metall

- ⑰ Schraubmontage. Material: Stahl B 35 x T 13 x H 9 mm. 534191 0,79
- ⑱ Schraubmontage. Material: Alu B 38 x T 10 x H 8 mm. A4310200 16,99
- ⑲ Schraubmontage. Material: Stahl B 30 x T 23 x H 10 mm. 52640 0,39



NEU NEW

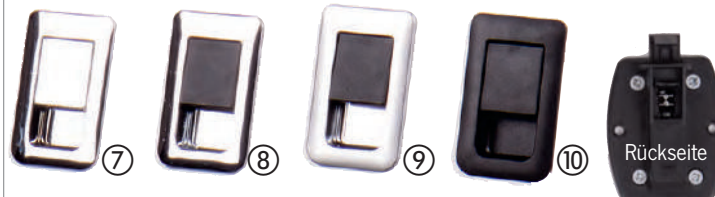
Bohr-Ø Rosetten: Schloss Maxi = 26 mm, Schloss Mini = 19 mm.

Griffe, Schlösser und Zuhaltungen

Bügelgriffe

- ① **Metallgriff**, 200x25 mm,
Lochabstand 160 mm
53414 100 8,50
- ② **Kunststoffgriff**, 188x20 mm
Lochabstand 128 mm
53411 1 6,20
- ③ **Kunststoffgriff silbermatt**
Lochabstand 160 mm
293205 50 15,20
- ④ **Edelstahlgriff matt**
Lochabstand 96 mm
53122 1 6,90
- ⑤ **Nylongriff Mittelgrau**
Lochabstand 96 mm
53118 1 9,90
- ⑥ **Nylongriff Hellgrau**
Lochabstand 64 mm
53112 1 5,99
- ⑦ **Brückengriff Silber** 265x13 mm
Zum Einkleben des Lisenenprofils
534090. Lochabstand 160 mm
53409 1 2,99
53409L
- ⑧ **Lisenenprofil Silber**
für Griff 53409, z.B. als Deko-
Applikation auf Möbelfronten.
Selbstklebend. Länge 200 cm
534090 1 4,99

**NEU
NEW**



Möbelschnappschloss 36 x 59 mm

für Türstärke 12–18 mm

⑦ Chrom/Chrom	52493	1	10,99
⑧ Chrom/Schwarz	52492	1	10,99
⑨ Chrom brushed/Schwarz	52494	1	10,99
⑫ Schwarz/Schwarz	52491	1	9,99

Rückseite

Wasser- und Staubdicht



Kompressions-Schloss Lift & Turn

Einlochmontage. Mit Schließzylinder, Schutz IP65/NEMA4. Türblattstärke 2–12 mm

52535 93,49



Dreh Push Lock Schloss

Montagemaß 3–22 mm
Einfache Installation, für Nasszelle geeignet

52530 21,50



Dreh Push Lock*

Türdruckknopf mit Einlochmontage. Öffnet mit Drehen des Knopfes. Türblattstärke 1,2–19 mm

52534 23,49



Punkt Push Lock*

Türdruckknopf mit Montagemaß Ø 25 mm, Einfache Installation, matt/chrom 52531 19,40
chrom/Messing 52532 16,50



Kleiderhaken PushLock*

für Türstärke 4,0 – 25,4 mm
Ø 33 mm

52533 22,99



Drehverschluss

„Lift and turn“ hohe Schließkraft, verdeckte Spannfeder gleicht Montagetoleranzen aus.

52541 18,90

**NEU
NEW**



Metallschnäpper

Zuhaltung für Schubladen, Metall
2 Stück 532490 0,60

**2
STÜCK**



Doppelkugelschnäpper

Für Schubladen und Klappen. Vernickelt mit Chromstahlkugeln 43 mm.

2 Stück 532551 7,49
53255

**2
STÜCK**



Kunststoffschnäpper

Zuhaltung für Schubladen.

2 Stück 532501 2,49
53250

**2
STÜCK**



Doppelrollenschnäpper

Metallausführung, verzinkt
2 Stück 532502 3,90
532502L

**2
STÜCK**



Mini Latch

Öffnet u. schließt durch einfachen Druck auf die Klappe.

2 Stück 532521 5,40
53252



Schnappverschluss

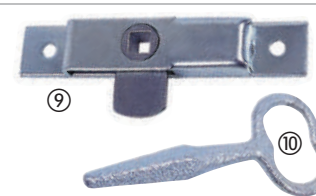
Einfacher Schnappverschluss aus Kunststoff 52539 12,99



Kunststoffschnäpper

Mit selbstjustierender Falle. Mit Schließwinkel. Gehäuse, Falle, Führung und Schließwinkel: Nylon. Feder: rostbeständiger Stahl.

52540 8,99



⑨ Zungenschloss

Stahl verzinkt, f. 8 mm Vierkantsteckschlüssel. Maße: 100x19x10 mm

53246 6,49

⑩ Steckschlüssel für Zungenschloss 7-10 mm 53247 20 5,49

NEU
NEW

Rolladentür - Komplettsset

CARBEST
INNOVATIONS FOR MOBILE LIFE

- Zum Bau einer nach oben öffnenden Rolladentür
- Für maximale Türgröße von 100 cm Höhe und 60 cm Breite
- Ermöglicht das Öffnen auch bei beengten Platzverhältnissen
- Komplett mit zuschneidbarem Rollladen, Schienen und Blende

Die Führungsschienen, die Rollladenmatte und die Einfahrblende können auf das gewünschte Türmaß und die Schranktiefe zugeschnitten werden.
Material: Kunststoff grau.

Rollladen-Türset

bestehend aus:

- 1 x Rollladenmatte mit Griffleiste, H 100 x B 60 cm,
- 4 x Führungsschienen zum Aufschrauben, L 100 cm,
- 4 x Führungsbögen 90° zum Aufschrauben,
- 1 x Einfahrblende, L 100 cm.

53044 1 79,99

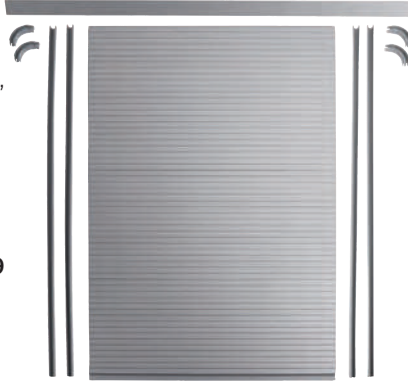


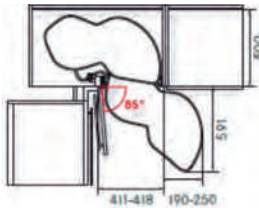
Abb. ähnlich

Topfkarussell LE MANS II

- Nutzt den Platz in schlecht zugänglichen Schränken
- Tablare höhenverstellbar und mit 25 kg belastbar
- Gedämpfter Selbsteinzug

Für Türbreite 45 cm, links ausschwenkbar
Türöffnung von 85° reicht aus, um Karussell komplett heraus zu ziehen.
Schrankbreite min. 80 cm, Tiefe min. 50 cm, Höhe 60 - 90 cm

Topfkarussell / Tablarbeschlag 532851 1 269,90



NEU
NEW



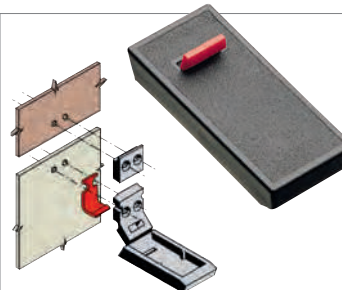
Spannbandverschluss
mit Griffflasche

52544 9,10



Spannbandverschluss
mit Knebelgriff-

Verschluss 52543 10,99
Zapfen 52545 2,99



Verschluss-Sicherungsfeder

Verhindert ungewolltes Öffnen einer Klappe 52542 3,99



NEU
NEW



2,99

Arretier-Stop

Aufschaubar, sichert Türen bis 17 mm Stärke. Auch als Kühlschrankverriegelung. Einfach
Braun 532650 2,99



Drehriegel Metall (Vorreiber)

Sicherung für große Klappen. Zinkdruckguss verchromt.
Über-schlag 3 mm. Grundplatte: H 5 mm 53253 5 10,95
53253L 500
Über-schlag 6 mm. Grundplatte: H 8 mm 53291 1 11,20



Kunststoff-Drehriegel

Vortreiber. Sicherung für große Klappen. Kunststoff, 3,5 mm Grundplatte. Braun 53254 5 4,20
53254L 100
Weiß 532542 5 4,20
532542L 5



0,7
Liter

Einbau-Mülleimer Trash Port

Zum Einsetzen in die Arbeitsplatte. Gesamt-Ø 150 mm, Höhe 150 mm, Montage-Ø 102 mm. Mit Deckel. 60130 24,90

Möbelbau-Scharniere

**NEU
NEW**



Klappen Hebebeschlag

- Scharnieranlage zum parallelen Heben von Klappen
- Platzsparende Öffnung in engen Gängen
- Auch bei Hängeschränken zu verwenden (Platzbedarf beachten)
- Breite nach Bedarf kürzbar von 60 bis 120 cm
- Für Klappenhöhen bis max. 40 cm

119,90

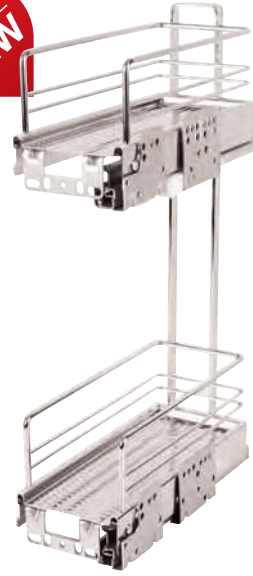


Hochschwenkbeschlag HSB

Mit dem Schwenkbeschlag HSB können sowohl Klappen im Fußbereich, als auch Klappen von Hängeschränken smart geöffnet werden. Bei Hängeschränken ist auf den entsprechenden Platz oberhalb der Schränke zu achten. Das Gewicht der Klappenfront darf 7 kg nicht überschreiten.

53362 1 119,90

**NEU
NEW**



Mini Apothekerauszug

- Perfekt für schmale Schränke
- Kugelgelagerte Auszüge mit Soft-Close-System
- Verchromtes Metallgestell mit Reling
- Möbelfront individuell anbringbar und justierbar

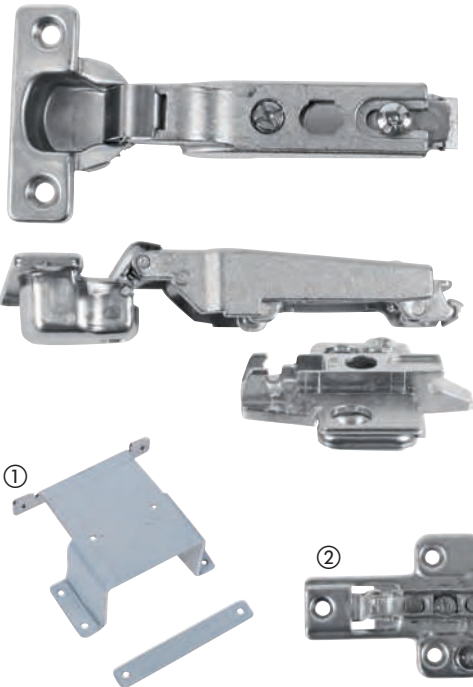


Ansicht des Auszugs von der Rückseite

Auszugrahmen mit 2 Etagen

Der Auszugrahmen wird komplett mit den Auszugsschienen geliefert. Die Montage erfolgt an der rechten Seiteninnenwand des Schrankes. Der Schrankkorpus muss mindestens Innenmaße von H 47 x B 12 x T 28 cm haben. Die Schrankfront wird an den Etagen montiert und kann mit Schrauben ausgerichtet werden.

53320 102 4,40



Click-On Topfscharniere

- Minischarnier Ø 26 mm, Tiefe 12 mm
- Click-on-Mechanik für leichtes Montieren
- Einstellbar in 3 Dimensionen
- Mit Montageplatte
- Schwere Ausführung: Leichtmetall, Sandguss eloxiert

Scharnier für Eckanschlag

mit Montageplatte 2mm 53315 50 7,70

Scharnier für Mittelwandanschlag

mit Montageplatte 2mm 53289 50 7,70

Scharnier für innenliegenden Anschlag

mit Montageplatte 4mm 53317 50 7,70

① Konsole für Möbelscharniere mit Kreuzplatte

Erhöht den Abstand zwischen Seitenwand und Scharnier um 30 mm. Zum Beispiel in Verbindung mit Scharnier 53217 und Aluprofil 52216. 533170 1 11,69

② Kreuzmontageplatten

für obige Scharniere. Schwere Ausführung aus Leichtmetall, Sandguss silber eloxiert. Mit Gewindebohrung M6.

Montageplatte 2mm hoch 53111 1 2,20

Montageplatte 4mm hoch 53319 1 1,99

i Scharnervarianten



Scharnier mit Federn

Spezialausführung aus verchromten Stahl
1 Stück 531961 1 4,70
531961L 1



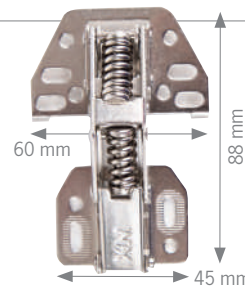
Scharnier

Verstärkte Ausführung für große Klappen
1 Stück 531951 1 5,99
531951L 150



Spezialscharnier

Mit 2 Federn, für kleine bis mittlere Klappen
1 Stück 531971 1 5,20



Federbandscharnier

Stabile Metallausführung. 92° Öffnungswinkel. Federn halten Klappen geöffnet + geschlossen.
2 Stück, mit Druckfedern 53229 1 7,99
2 Stück, mit zusätzlichem Softclosing-System 53341L 150 9,90



Abb. von 53341: oben geöffnet, rechts geschlossen



4
STÜCK

Universalscharniere einfach gekröpft

für aufgesetzte Türen, ein Lappen gekröpft. Stahl, 4 Stück, Länge 50 mm

vermessingt poliert

53190 5 5,20

vernickelt 53191 5 11,99



4
STÜCK

Universalscharniere doppelt gekröpft

für aufgesetzte und eingesetzte Türen, gekröpft. ein Lappen gekröpft Länge 50 mm

vernickelt 532684 5 12,90

53268 500

brüniert 532844 5 5,99

53284 500



4
STÜCK

Universalscharniere gerade

ein Lappen gekröpft. 4 Stück

Scharnier 50 mm

verzinkt 532824 5 4,50

53282 1

vernickelt 532674 5 6,49

53267 500

vermessingt 532834 5 6,20

53283 500

brüniert 532034 10 4,99

53203 500

Scharnier 38 mm

verzinkt 532174 5 3,60

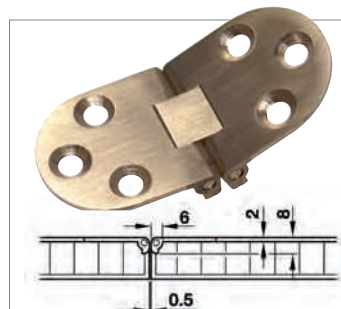
53217 500

vernickelt 532164 5 5,99

53216 1

brüniert 532024 10 4,99

53202 500



Tischscharnier

Messing matt, zum flächenbündigen Einbau, 65x30 mm

1 Stück 532192 1 10,90

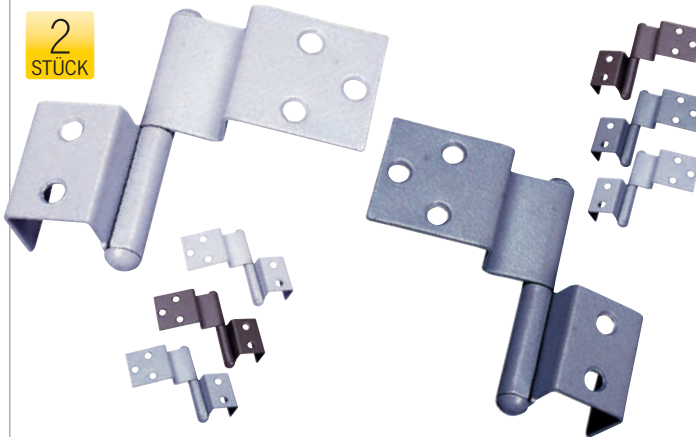
2 Stück 532193 1 22,90



Tischscharnier

für klappbare Tischplatten zur Aufbaumontage. 30 mm breit.

2 Stück 53264 1 7,99



2
STÜCK

Spezialscharnier für halbaufgesetzte Türen

Robust; pulverbeschichtet; farblich passend

zum Türumleimer von Seite 640.

Durch Umstecken rechts oder links verwendbar.

Spezialscharnier links, 2 Stück

Hellgrau 523012 10 4,99

52301 150

Braun 5230102 10 4,99

523010 150

Dunkelgrau 5230112 10 4,99

523011 150

Mittelgrau 5230142 10 4,99

523014 600

Spezialscharnier rechts, 2 Stück

Hellgrau 523002 10 4,99

52300 150

Braun 5230002 10 4,99

523000 150

Dunkelgrau 5230012 10 4,99

523001 600

Mittelgrau 5230042 10 4,99

523004 150



Klavierband

für 16 mm Platten. 175 cm lang

Edelstahl, rostfrei,

532051 315 16,99



4
STÜCK

Filmscharnier

4 Stück, 40 mm breit

Weiß 532084 10 1,99

53208 500

Braun 532094 10 2,10

53209 100



Möbelscharnier

Mit kleinem Montage-Ø 26 mm. Für dünne Türen geeignet/ Topftiefe 12 mm. Öffnungswinkel: 90°. Justierbar.

2 Stück 53261 1 8,99



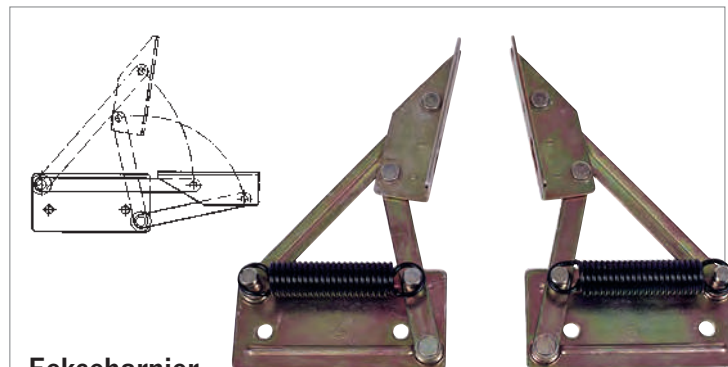
Klappenbeschlag

Stabile Ausführung, Höhen- und Seitenverstellbar, zum Anschrauben. Hohe Federkraft, Langlöcher zur einfachen Montage.

Montage der Klappenoberkante mit 2 mm Abstand zur Decke/Wand.

Ideal für Dachhängeschränke und Truhen.

2 Stück 53228 1 11,69



Eckscharnier

• Großer Schwenkbereich ca. 110 mm

• Extrastabile Ausführung

Ideal für Sitzbankstaukästen. Besonders stabiles Gelenk passend auch bei großer Polsterstärke. 1 Paar.

Ohne Feder, Öffnungswinkel von 90° 53204 10 8,99

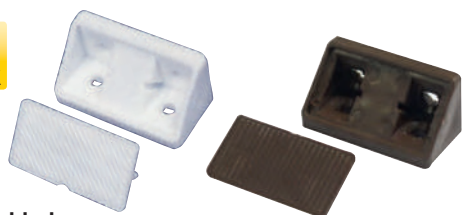
Mit Feder, Öffnungswinkel von 95° 53207 3 13,75

53207L 10

Komponenten für den Möbelbau

Verbinder für den Möbelbau

10
STÜCK



Eckverbinder

4-Loch, Kunststoff. Leichter und exakter zu montieren als ein Blechwinkel, mit Abdeckkappe. 10 Stück

Grau	53230	10	4,40	Hellbraun	532301	10	4,49
	53230L	2000			532301L	2000	
Braun	532300	10	4,40	Weiß	532303	10	4,39
	532300L	2000			532303L	500	



Eckverbinder Mini

2-Loch, Kunststoff. Lichtgrau Mit Abdeckplatte. 10 Stück

	53235	5	3,59
	53235L	100	



6
STÜCK

Eckverbinder Set

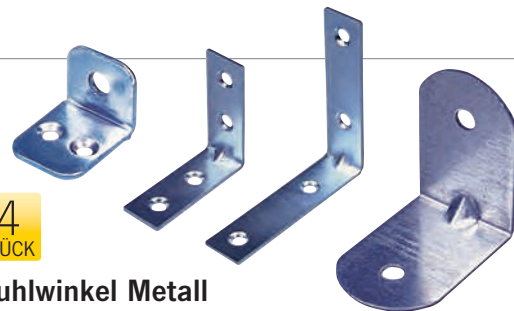
Universeller Eckverbinder mit Abdeckplatte zum Bau von Sitzbänken, Schränken, Staukästen usw. Für Schrauben bis Ø 4 mm:

B 60 x T 21 x H 21 mm	B 100 x T 21 x H 21 mm
6 Stück 53233 10 8,39	6 Stück 53234 10 9,99



Viereck-Möbelverbinder

Braun	532310	10	3,39
	532310L	500	
Weiß	532313	10	2,70
	532313L	1	

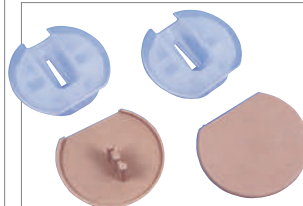


4
STÜCK

Stuhlwinkel Metall

zur Befestigung von Möbeln an der Fahrzeugkarosserie. 4 Stück

Winkel Mini , verzinkt 26 x 17 x 20 mm	532224 5	53222 500	2,39
Winkel , 4 gesenkte Schraublöcher 25 x 25 x 15 mm	532264 5	53220 500	8,99
40 x 40 x 15 mm	532214 5	53221 100	2,99
Winkel schwer für Schrauben bis Ø 6 mm 50 x 50 x 34 mm	532204 5	53220 500	6,99



Topfverbinder

Ideal für den Schrankbau. Verdeckte, flächenbündige 90° Verbindungen. Inkl. Abdeckkappen. Ø 25 x H 8 mm.

Hellbraun		Mittelgrau	
10 St. 532870 5	3,99	10 St. 532875 5	3,99
50 St. 53287 1	13,99	100 St. 532874 1	21,89

Klappenaufsteller



4
STÜCK

Stützklappenhalter Kunststoff

für leichte Klappen bis ca. 500 mm Breite. 4 Stück
Lichtgrau **532101** 100 **4,99**
532101L 100
Hellbraun **532102** 100 **4,99**
532102L 100

ab **4,99**



Stützklappenhalter Metall

Hält auch große Klappen mit Federkraft von selbst geschlossen, keine Zuhaltung notwendig. Rechts wie links verwendbar:

140 mm	53211 5	53211L 120	4,99
200 mm	53212 5	53212L 50	5,70
250 mm	53213 5	53213L 50	6,40

NEU
NEW



Aufsteller SESAM II

Mit Druckfeder aus verzinktem Stahl. Kunststoff schwarz

53227	2,79
--------------	-------------

4,69



Klappenaufsteller

mit verstellbarer Federkraft, Stahl verzinkt und Kunststoff schwarz

53243	4,69
--------------	-------------

Gasdämpfer 100N

Aufsteller für schwere Klappen. Mit 2 Anschraubwinkeln. Länge 275 mm

53218 100	16,59
------------------	--------------



Kleiderstangenauszug

Stahl vernickelt
Länge 250 mm

53325 50	5,99
-----------------	-------------

EXPERTEN
TIPP

Galerierohr

Ø 10 mm
Länge 100 cm

53320 102	4,70
------------------	-------------

Halter für Galerierohr

Silber, Höhe 35 mm.
2 Stück

533210 3	5,40
53321 1	



Aufbau-Klapphaken
Praktische Klapphaken aus Kunststoff in Chromglanz
Länge 8 cm
533340 1 15,99
Länge 17 cm
533341 1 18,99

Einbau-Klapphaken
zum Einlassen in die Wand.
Maß: 8,8 x 2,2 x 1 cm
60126 1 9,99

NEU NEW



Wandhaken aus Kunststoff
mit ausklappbaren Haken
Chromglanz
533381 1 7,95



Wandhaken
Maße: 5,3 x 5,3 x 1,3 cm
Chrom 601290 1 7,90
601290L
Silber matt 60129 1 6,90
60129L

NEU NEW



Wandhaken Kunststoff
Hewi, 40 mm, hellgrau
53328 3 7,40



Doppelhaken
Metall. Maße 65 x 70 mm
chrom 53333 100 3,49



Einzelhaken
Metall, silberfarbig
53342 1 1,95



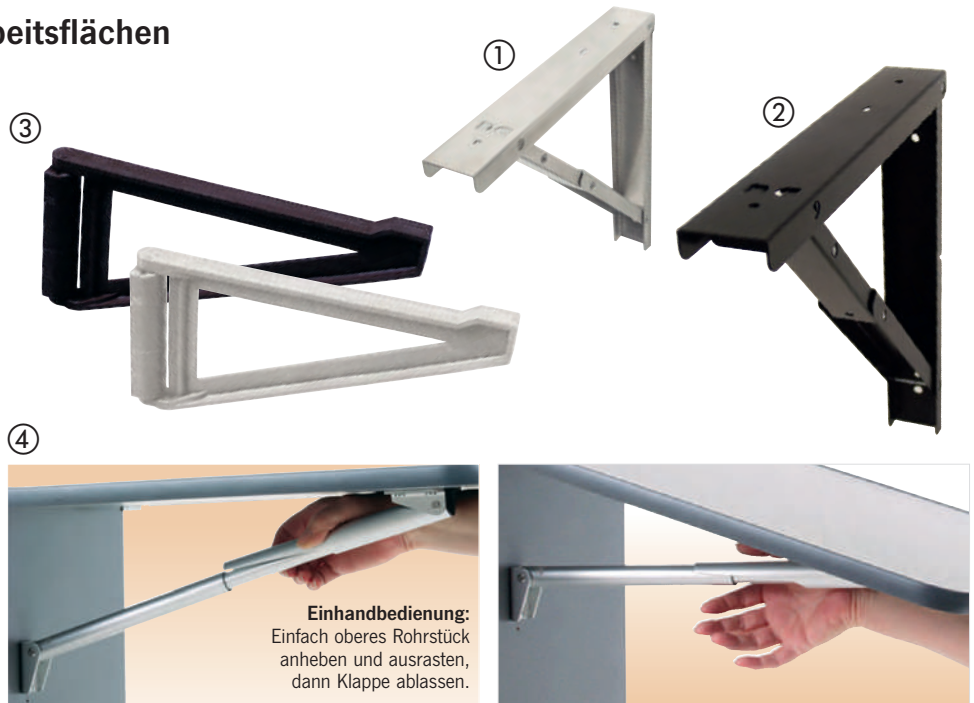
Doppel-Kleiderhaken
Metall verchromt.
53340 1 13,90



Kleiderhaken
Metall verchromt
53344 1 18,90

Konsolen für abklappbare Arbeitsflächen


- ① **Metallklappkonsole**
mit Einrastfeder, Länge: 250 mm
verzinkt 53310 20 19,99
- ② **Klappkonsole Metallausführung**
Einklappscharnier in der Mitte
farblich sortiert, Länge: 330 mm
53322 1 31,90
- ③ **Kunststoffkonsole**
seitlich schwenkbar, Länge: 190mm
Braun 53300 20 4,79
Grau 53302 20 4,79
- ④ **Alu-Klappkonsole**
mit Einhandbedienung,
sehr hohe Belastbarkeit
Länge 150 mm, Tragkraft > 60 kg
533132 10 29,90
Länge 252 mm, Tragkraft > 55 kg
53312 10 31,90
Länge 402 mm, Tragkraft > 60 kg
53313 10 49,90
Länge 549 mm, Tragkraft > 65 kg
533131 10 58,90





Lärmdämpfer
20 Stück
8 mm 52231 5 5,99
11 mm 52232 5 6,20



Filzpolster
20 Stück
52230 100 2,99



Gummidämpfer
hellgrau, 10 Stück
52240 5 3,75



EXPERTEN TIPP

Tür- / Klappendämpfer
Verhindert ein lautes Schlagen der Tür beim schließen. Dämpfer inklusive Anschraubklager.
Elipsenform, Kunststoff, Farbe: Grau
532480 1 3,99
532480L 1

Lüftungsgitter



Lüftungsgitter rund

Außen-Ø 145 mm, Innen-Ø 120 mm
 Weiß 53012 ¹⁰⁰ 5,90
 Außen-Ø 100 mm, Innen-Ø 76 mm
 Braun 53007 ¹⁰⁰ 5,60
 Weiß 53008 ¹⁰⁰ 5,40

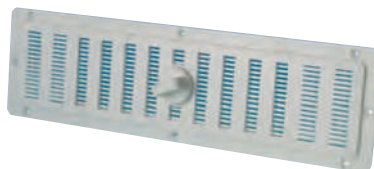


Möbellüftungsrosette

Zur Schrankbelüftung, verhindert Schwitzwasser in Schränken

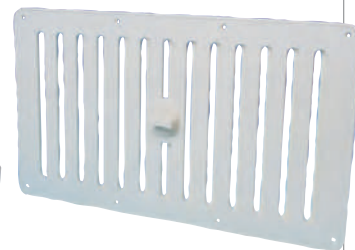
Ø 60 Creme 53016 0,95
 Ø 60 Grau 53017 0,95
 Ø 32 Creme 53018 0,95
 Ø 32 Grau 53019 0,95

5,90



Schiebelüfter

Kunststoff, 8 Bohrungen (gesenkt), 250 x 70 mm, Elfenbein
 53022 ¹⁰⁰ 5,90



Schiebelüfter

Kunststoff, 385 x 220 mm, Elfenbein 53023 ¹⁰⁰ 13,99



Bodenlüftung

Kunststoff, natur, Außen-Ø 60 mm, Lüftungsdurchlass = L 7 cm²
 Schafflänge 55 mm
 53042 3,90



Aluminium

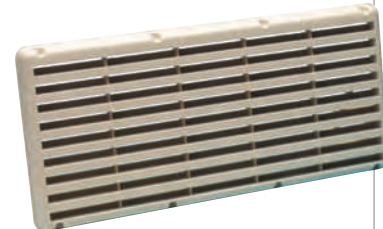
Lüftungsgitter Luxus

Zur Kühlschrank- oder Möbel-entlüftung. 400 x 80 mm, Alu
 Weiß 53021 ²⁰ 13,90



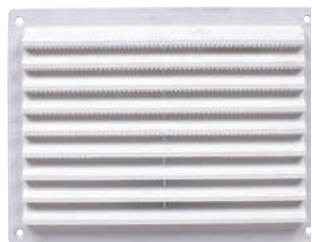
Möbellüftungsgitter und Zuluft für Heizungsanlagen

Kunststoff, silber
 205 x 40 mm, oval 53040 ¹ 4,95
 250 x 50 mm, eckig 53041 ¹ 3,99



Aufbau-Lüftungsgitter

Kunststoff, 365 x 170 mm, Elfenbein 53025 ¹ 16,90



①



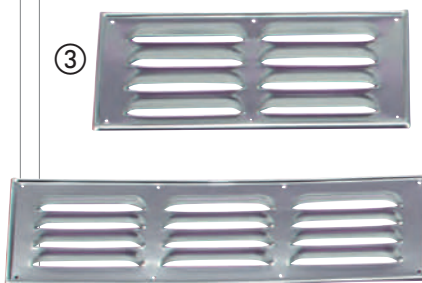
②

① Lüftungsgitter aus Kunststoff mit Moskitonetz

Weiß 150 x 200 mm 53027 ⁵⁰ 6,60

② Lüftungsgitter aus Kunststoff mit Moskitonetz

225 x 225 mm 53029 ⁵⁰ 6,60



③

④



⑤

Alu-Kiemenbleche zur Außenbelüftung f. Kühlschrank-Belüftung o.ä.

③ 255 x 115 mm 53000 ¹⁰⁰ 9,99

④ 360 x 115 mm 53001 ¹⁰⁰ 11,90

⑤ Kiemenblech für Gaskastenbelüftung. Ø100 cm². In Verbindung mit 53005 montierbar. Alu hochglanz eloxiert. 53004 ¹⁰⁰ 14,90



Ausbau Know How

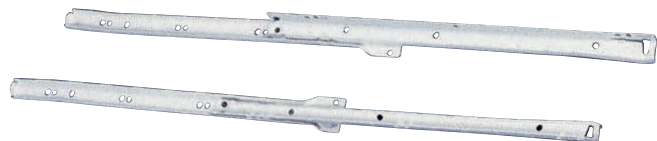
Die nachfolgenden Tipps sollen Ihnen bei der Planung Ihres Wohnmobils helfen. Sie lehnen sich an das Merkblatt, das der TÜV in Zusammenarbeit mit VDA und VDWH erstellt hat, an.

1. Bei Einbau von Dachluken und Fenstern ist kein Festigkeitsnachweis erforderlich. Die eingebauten Fenster und Hauben müssen jedoch bauartgenehmigt sein (Wellenlinie und Nr. oder EG Prüfung).

- Erhebliche Änderungen am Fahrzeugaufbau, z.B. das Durchtrennen von Holmen und Streben oder Heraustrennen von eingeschweißten Trennwänden erfordern die Beurteilung der Festigkeit. Dies gilt speziell beim Einbau von Hoch- und Schlafdächern. Reimo hat daher für die gängigsten Fahrzeuge in Verbindung mit TÜV und Fahrzeughersteller Gutachten über die Fahrzeugfestigkeit erstellt. Für einige Fahrzeuge haben wir zusätzlich Freigaben der Hersteller. (Ähnliches gilt natürlich auch im Hinblick auf Gurtpunkte, wenn Sitzplätze im Wohnbereich eingetragen werden sollen.)
- Einstiege müssen sich gefahrlos benutzen lassen und sollten auf der rechten Fahrzeugseite angebracht sein. Bei einer Einstieghöhe über 500 mm muss eine Einstiegsstufe montiert werden.
- Jeder Sitzplatz im Wohnmobil muss über 2 voneinander unabhängige Fluchtwege verlassen werden können, welche sich nicht auf einer Fahrzeugseite befinden dürfen. Als Fluchtwege gelten Notausgänge (Türen mindestens 0,65 qm groß, bei einer Mindestbreite von 0,5 m und einer Höhe von 1 m) oder Notausstiege (Fenster und Luken mit einer lichten Fläche von 0,25 qm und einer Mindestbreite und -höhe von 0,4 m). Sie sind zu kennzeichnen.

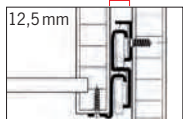
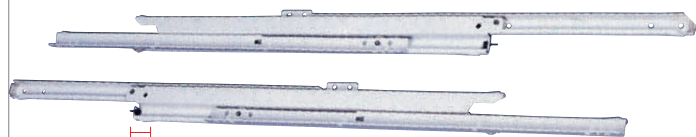
Schubladenauszüge

- Schmale Bauweise, zusammen nur ca. 25 mm breit
- Bis 30 kg belastbar
- Sehr gute Laufeigenschaften, leicht aushängbar



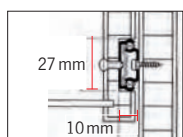
Teilauszüge aushängbar

300 mm, Paar	53120	1	13,90
350 mm, Paar	53378	1	6,90
400 mm, Paar	53376	10	5,90
550 mm, Paar	53126	20	9,90



Vollauszüge aushängbar

300 mm, Paar	53370	1	22,90
400 mm, Paar	53371	10	26,90
500 mm, Paar	53372	10	27,90



Teilauszug kugelgelagert

große Auszugslänge und Schubladenbreite, Führung ist einfräsbar. Bis 12 kg belastbar, nicht aushängbar.

278 mm, Paar	53382	1	10,50
342 mm, Paar	53383	50	9,99



Teilauszug

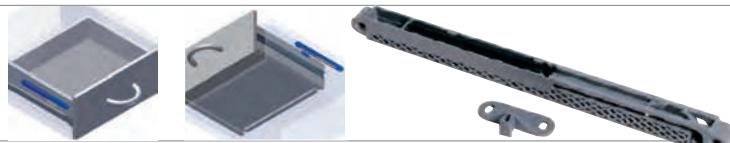
Stahl verzinkt, kugelgelagert. Aushängbar durch Trennhebel, mit Rückhaltesicherung zur Arretierung in geschlossener Position, bis 35 kg belastbar. Mit Selbsteinzug.

400 mm, Paar	53387	10	22,99
--------------	-------	----	-------

Schubladeneinzug zum Nachrüsten

Wird an den Schubladenkorpus montiert. Zieht die Schublade automatisch ein. Korpustiefe mind. 300 mm. Länge 220 mm, Kunststoff, Farbe: Grau.

Paar	53043	1	9,90
------	-------	---	------



Schwerlastauszüge

- Hohe Belastbarkeit
- Perfekt zum Bau von Heckauszügen



Vollauszug mit mechanischer Arretierung

im eingefahrenen/ausgefahrenen Zustand. Bis max. 250 kg belastbar. Nicht aushängbar.

559 mm, Paar	53388	1	79,90
711 mm, Paar	53389	1	84,90



Winkel zur Befestigung Vollauszug 559 mm, 2 St. **533881** 1 **19,99**

Winkel zur Befestigung Vollauszug 711 mm, 2 St. **533891** 1 **22,90**

Einfachauszug für Schwerlast

bis max. 100 kg belastbar. Nicht aushängbar.

500 mm, Paar	53381	10	44,90
700 mm, Paar	53380	10	46,90



Vollauszug Soft-Roll

bis max. 110 kg belastbar. Nicht aushängbar.

700 mm, Paar	531273	10	94,90
--------------	--------	----	-------



Mit Soft-Close

Schubladen-Vollauszüge

Tragkraft 30 kg

Soft-Close-Automatic

300 mm, Paar	53113	1	39,99
350 mm, Paar	53102	1	39,90
400 mm, Paar	53105	1	44,90
450 mm, Paar	53103	1	45,40



5. Mindestausstattung für **Zulassung als Wohnmobil**: Sitzgelegenheit mit Tisch, Schlafplätze (auch Sitzplätze, die zum Schlafen umgebaut werden können), Küche bzw. Kocheinrichtung und Schrank bzw. Stauraum. Die Einrichtungen müssen fest eingebaut sein und den überwiegenden Teil des Fahrzeugs einnehmen.

- 5.1 **Innenraum**: Die Ausstattung des Wohnraums muss so beschaffen sein, dass auch bei Unfällen die Gefahr von Verletzungen gering gehalten wird, dies gilt besonders im Bereich von Sitzplätzen. Es ist auch auf sichere Verriegelungen an Schranktüren und Schubladen zu achten. Im Aufprallbereich von Personen sind scharfkantige Teile nicht zulässig.

- 5.2 Es ist auf **ausreichende Belüftung** des Wohn- und Fahrteils zu achten. Wechselwirkung zwischen Auspuffanlage, Standheizung, Gaskastenentlüftung und Fenstern müssen ausgeschlossen sein.
6. **Stand- und Zusatzheizungen** müssen bauartgeprüft sein.
7. **Flüssiggasanlagen**: Alle Bauteile müssen dem DVGW-Arbeitsblatt G 607 sowie der DIN 3381 entsprechen oder gleichwertigen Normen. Die Flüssiggasanlage muss bei Neuinstallation, bei Änderungen und alle 2 Jahre von einem Sachkundigen geprüft werden.
8. **Zusätzliche Sitzplätze** müssen eingetragen werden. Diese müssen der STVZO § 35A und den EG Richtlinien

- 74/408 entsprechen und geprüft sein. Reimo Sitzbänke sind nach ECE 14 und 17 geprüft.
- 8.1 Für Fahrzeuge bis Erstzulassung 31.12.91 gilt: Für alle Sitzplätze sind **geeignete Haltevorrichtungen** vorzusehen, wie bauartgenehmigte **Sicherheitsgurte** an Verankerungspunkten mit ausreichender Festigkeit und, wenn nötig, Prallpolster.
- 8.2 Für Fahrzeuge ab Erstzulassung 1.1.92 sind **geprüfte Verankerungspunkte und bauartgenehmigte Sicherheitsgurte** für alle Sitzplätze vorgeschrieben. Reimo hat für viele Fahrzeuge die Gutachten erstellt. Für PKW Zulassungen sind eventuell weitere Prüfungen erforderlich.

9. **Elektrische Installation**: Es müssen die einschlägigen VDE Vorschriften erfüllt werden, dies gilt besonders bei der Installation von 230 V-Anlagen. Leitungen müssen mindestens 1,5 mm Querschnitt haben. Zulässig sind HO7V-K1,5 und H=7RN-F3G1.5. Anschlüsse und Verbindungen müssen in mechanisch geschützten Dosen vorgenommen werden. 12 V, 24 V und 230 V Leitungen müssen getrennt verlegt werden.

Aufgrund von technischen Änderungen und Vorschriftenänderungen ist es möglich, dass einzelne Passagen dieses Artikels nicht mehr gültig sind. Fragen Sie Ihren Händler.

Tischgestelle



149,90

Höhe 67 cm

Tischsäule

für große Tischplatten mit drehbarem Tischträger und eloxierter Aufschraubrosette am Boden. Sehr stabil, Säulen-Ø ca. 60 mm. Höhe ca. 67 cm

57044 10 159,90



versenkbar

Höhe 36,5 – 70,5 cm

Tischsäule versenkbar

Höhenverstellung per Gasdruckdämpfer von ca. 36,5 – 70,5 cm. Säulen-Ø ca. 60 mm. Tischplattenträger drehbar, für große Tischplatten. Säule geht a. 12 cm durch den Boden

57046 10 259,-



versenkbar

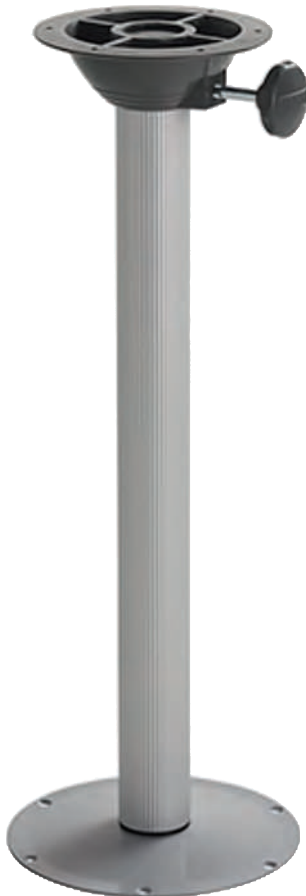
Höhe 36,5 – 70,5 cm

Tischsäule versenkbar

Komfort mit doppelter Höhenverstellung per Gasdruckdämpfer, ca. 36,5 - 70,5 cm. Mit Aufschraubrosette u. drehb. Tischaufnahme

57138 10 579,-

NEU
NEW



Höhe 69,5 cm

Tischsäule Quick Release

Freistehender, einfach trennbarer Tischsockel. Das Tischbein lässt sich durch Drehung der Säule einfach lösen und befestigen. Tischplattenhöhe 69 cm, Tischplatte drehbar und abnehmbar, Dieses Gestell ist nicht geeignet als Sitzsockel.

Tischsäulen-Komplettsset

bestehend aus:
Fuß Ø 245 mm, H 15 mm, Farbe Grau (RAL 9006), Stahl pulverbeschichtet, Tischsäule Ø 60 mm, Höhe Gestell: 695 mm u. Tischplatten-Aufnahmeträger Kunststoff.

57191 1 149,-

Tischsäule frei konfigurierbar

Fuß Ø 245 mm, H 15 mm, Stahl pulverbeschichtet Grau (RAL 9006)

571912 1 45,90

Schwarz (RAL 9005)

571913 1 45,90

Tischsäule Ø 60 mm, L 675 mm, höhenverstellbar

571911 1 41,90

Tischplattenaufnahme

dreh- und abnehmbar, grauer Kunststoff.

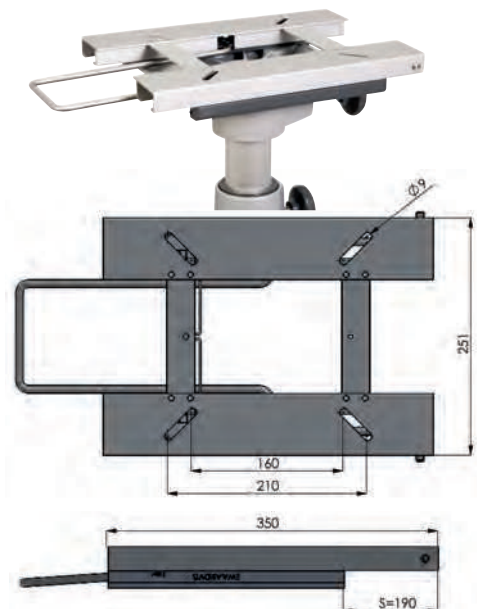
571910 1 59,90



Schiebebeschlag

für Tischsäule 57138, 57044, 57046 geeignet.

57137 1 59,99



Schiebebeschlag

für Tischsäule 57191 nicht geeignet.

Einhandbedienung, Maße: 350 x 251 mm



57040 1 109,90

Primero Tischgestelle



-  Kleine Fußplatte
-  Höhenverstellbar,
Gasfeder unterstützt
-  Verschraubbar

-  Große Fußplatte
-  Drehfuß

-  Stufenlos absenkbar
-  Tischplattenverschiebung



Höhe 35,0 – 71,0 cm



Höhe 34,5 – 70,5 cm



NEU
NEW

REIMO
BESTPREIS
222,--

Höhe 32,5 – 68,5 cm



Einsäulenhubtisch Primero Comfort HVD

Farbe: Silbergrau
Stufenlose Höhenverstellung von
350-710 mm, mit Plattenverschie-
bung, Drehfuß, verschraubbar.
Gewicht: 12,3 kg

570861 1 395,--



Einsäulenhubtisch Primero Comfort HVK

Farbe: Silbergrau
Stufenlose Höhenverstellung
von 345-705 mm, mit Platten-
verschiebung starr, verschraubbar.
Gewicht: 10,9 kg

570860 1 352,--



Einsäulenhubtisch Primero Comfort HSK

Farbe: Silbergrau
Stufenlose Höhenverstellung
von 325-685 mm.
Am Boden verschraubbar.
Gewicht: ca. 9,5 kg

570862 1 222,--



① Einsäulenhubtisch Primero Comfort HPK

Farbe: Silbergrau
Stufenlose Höhenverstellung von
310-670 mm, verschraubbar.
Gewicht: 7,7 kg

570850 1 212,--



REIMO
BESTPREIS
212,--



② Einsäulenhubtisch Primero Comfort HPG

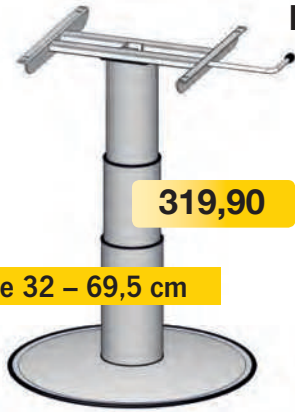
Farbe: Silbergrau
Stufenlose Höhenverstellung
von 315-675 mm, freistehend.
Gewicht: 13,3 kg

570851 1 265,--



Innenausbau

Hubtischgestelle für Reisemobil und Caravan



319,90

Höhe 32 – 69,5 cm

Einsäulen-Hubtischgestell

Höhe min. ca 320 mm, max. ca. 695 mm.
Höhenverstellbar, freistehend.
Gewicht 12,5 kg. Farbe: Gussgrau
Hub 375 mm.

57115 1 214,95



319,90

Höhe 33,5 – 73,0 cm

Einsäulen-Hubtischgestell

Höhe min. ca 355 mm, max. ca. 730 mm.
Höhenverstell-, drehbar; freistehend. Quer- und Längsverschiebung mit Zentralverriegelung
Gewicht 13 kg. Farbe: Gussgrau/Schwarz
Hub 375 mm.

57116 1 319,90



339,--

Höhe 33,5 – 71,0 cm

Einsäulen-Hubtischgestell

Quer- und Längsverschiebung mit Zentralfixierung,
Hub 375 mm Verstellbar von 335 mm – 710 mm, Längsverschiebung ca. 230 mm,
Querverschiebung ca. 180 mm.

57113 1 339,--



228,--

Höhe 32 – 69,5 cm

Einsäulen-Hubtischgestell

Höhe min. ca 320 mm, max. ca. 695 mm.
Höhenverstellbar, freistehend. Gewicht 11 kg.
Farbe: Gussgrau, Hub 375 mm.

571061 1 228,--



259,95

Höhe 35,5 – 73,5 cm

Einsäulen-Hubtischgestell

Höhe min. ca. 355 mm, max. ca. 735 mm,
höhenverstellbar (Taster) u. drehbar, Querver-
schiebung (ca. 190 mm) und Längsverschiebung
(ca. 235 mm) Leichte, eckige Rohrblende,
Farbe: Anthrazit.

57118 1 259,95



239,95

Höhe 33,5 – 71,5 cm

Einsäulen-Hubtischgestell

Höhe min. ca. 335 mm, max. ca. 715 mm
Höhenverstellbar (Taster) u. drehbar,
Querverschiebung (ca. 370 mm) und
Längsverschiebung (ca. 300 mm) Leichte,
eckige Rohrblende, Farbe: Anthrazit.

57119 1 239,95



259,90

Einsäulen-Tischgestell starr

Höhe 717 mm. Quer- und Längsverschiebung
möglich. Höhenverstellbar, Verdrehung mit
Rastung. Gewicht 13,23 kg.

57107 1 259,90



①

109,90

②

109,90

Ausdrehtischfüße

Unterhalb der normalen Tischplatte lässt sich
eine 2. Platte montieren, die bei Bedarf heraus-
gedreht werden kann. Mit Verriegelung.
Maße Aufnahmeplatte ca. 140 x 140 mm.

① Gesamthöhe 755 mm, Höhe bei abgenom-
menen Unterteil 354 mm.

57105 1 109,90

② Gesamthöhe 701 mm, Höhe bei abgenom-
menen Unterteil 313 mm.

57112 1 109,90



549,90

Höhe 33,5 – 71,0 cm

Zweisäulen-Hubtisch

Quer- und Längsverschiebung mit Zentralfixierung,
Hub 375 mm, verstellbar von 335 mm – 710
mm, Längsverschiebung ca.
250 mm, Querverschiebung ca. 230 mm

57110 1 549,90

Hubtischgestell TravelLine

- Sehr stabil, starke Gelenke
- Metalleffektoberfläche
- Automatische Verriegelung bei Tisch- oder Bettposition
- Abgerundete, geschlossene Profile
- Ein-Hand-Bedienung
- Höhe zusammengeklappt: 310 mm
- Höhe ausgeklappt: 670 mm
- Maximale Beinfreiheit. Fußbreite: 55 cm

① **Länge: 530 mm**

Anthrazit	57061	10	159,-
-----------	-------	----	-------

Länge: 680 mm

Anthrazit	57063	1	179,-
Braun	570630	1	179,-

- ② **Bodenbefestigung für TravelLine**
Fester Stand während der Fahrt, leichte Entriegelung mit dem Fuß. 570710 10 29,90

Höhenausgleich 10 mm
durch Adapterplatten. Es können mehrere übereinander gestapelt werden. 2 Stück, ohne Abb.

57071 20 11,90



Höhe zusammengeklappt: 310 mm

Höhe 31,0 – 67,0 cm



Höhe ausgeklappt:
670 mm

ab 159,-

In 2 Längen: 53 cm und 68 cm

③ Hubtischgestell

Klappmechanismus. Höhe 30 – 70 cm.
Einfache Höhenverstellung.

Länge: 60 cm, Fußbreite: 60 cm.

Hellgrau	57060	25	144,-
Braun	570600	1	144,-

Länge: 75 cm, Fußbreite: 60 cm.

Hellgrau	57062	1	144,-
Braun	570620	1	144,-
Anthrazit	570621	1	144,-

④ Tisch-Schiebebeschlag

Seitliches Verschieben des Tisches bis max.
135 mm nach beiden Seiten.

750 mm 57068 10 44,90

⑤ Höhenverlängerung

Niveaueingleich bis ca. 8 cm pro Set.

Braun 570650 20 9,90

⑥ Feststeller für Hubtischgestell

Verhindert Verrutschen des Tisches.

Hellgrau 57066 3 19,99

Braun 570660 3 19,99

⑦ Endkappen für Hubtischfuß Ersatzteil.

Aus Kunststoff für Hubtischgestell Metall

2 Stück 57069 1 4,50

⑧ Druckfeder für Hubtischgestell Metall

Ersatzteil 570690 1 17,90



Höhe 30,0 – 70,0 cm



Höhe ausgeklappt:
700 mm

In 2 Längen: 60 cm und 75 cm

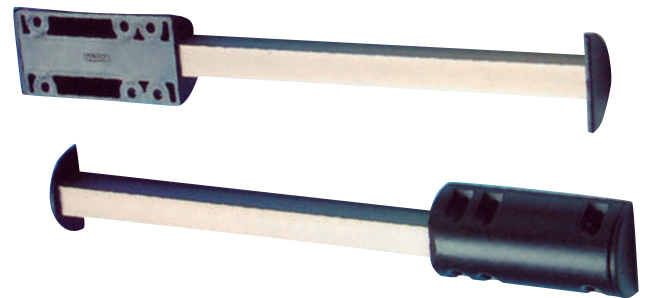


NEU
NEW

Halteecken für Tischplatten

Kunststoffecke zum Anschrauben. Perfekt zur Aufnahme von Tischplatten bis 16 mm Plattenstärke. Mit 2 Ecken kann man schon eine Halterung zum Verstauen der Tischplatte schaffen, in der der Tisch auch während der Fahrt sicher untergebracht ist.

pro Stück 57015 1 5,90



Tischverbreiterungsbeschlag

Mit den ausziehbaren Beschlag können aufklappbare Tischplatten gehalten werden. Wird die Tischplatte eingeklappt, kann der Beschlag wieder eingeschoben werden. Aluminium, bronzefarbig eloxiert und Kunststoff schwarz, Länge: 250 mm. 57025 20 7,99

Tischfüße

Klapptischfüße - Gelenk oben

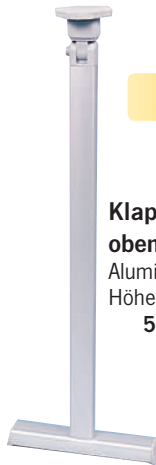


19,90

Klapptischfuß oben abklappbar
Druckknopfarretierung
Aluminium Mattsilber eloxiert.
Höhe 72 cm
57070 ²⁵ **19,90**

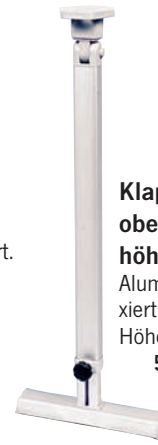


Klapptischfuß oben abklappbar + höhenverstellbar:
Druckknopfarretierung.
Aluminium Mattsilber eloxiert.
Höhe 55,5 - 76,5 cm
57076 ²⁵ **23,90**



22,90

Klapptischfuß oben abklappbar
Aluminium Mattsilber eloxiert.
Höhe 72 cm
57072 ¹ **22,90**



Klapptischfuß oben abklappbar + höhenverstellbar:
Aluminium Mattsilber eloxiert.
Höhe 59 - 78 cm
57078 ¹⁰⁰ **29,99**



Klappstellung:
Höhe 5 cm



Klapptischfuß stabil - oben abklappbar
Metall, Höhe 67,5 cm
Anthrazit metallic 57020 ²⁵ **23,90**
Lichtgrau (RAL 7035) 57014 ²⁵ **23,90**
Braun 570140 ²⁵ **23,90**



Klapptischfuß oben abklappbar
Aluminium Silber eloxiert.
Höhe 67,5 cm
57027 ¹⁰ **23,90**



Höhenverstellungsschraube
für Tischfuß 57027
57029 ¹⁰ **4,49**



Klapptischfuß oben abklappbar
Wird bei zahlreichen Herstellern eingesetzt.
Mattsilber. Gewicht: 650 g
Höhe 67,5 cm
57005 ⁴⁰ **22,90**

Bodenbefestigung für Klappfuß
Schwarz, o.Abb.
57007 ⁵⁰⁰ **2,20**

Klapptischfüße - Gelenk mittig



Bettposition:
Höhe 31,5 cm

Klapptischfuß mittig klappbar
Metall, Höhe 67,5 cm.
Gelenk mittig bei 31,5 cm.
Anthrazit metallic
57017 ¹ **23,90**



Klapptischfuß mittig klappbar
Druckknopfarretierung.
Aluminium Mattsilber eloxiert
Höhe 74 cm,
Gelenk mittig bei ca. 31 cm.
57074 ¹ **22,90**



Klapptischfuß mittig klappbar
Aluminium Silber eloxiert.
Höhe 67,5 cm
Gelenk mittig bei 31,5 cm
57028 ¹⁰ **23,90**



Höhenverstellungsschraube
für Tischfuß 57028
57029 ¹⁰ **4,49**



Klapptischfuß mittig klappbar
Mattsilber. Gewicht: 650 g
Höhe 67,5 cm
57005 ⁴⁰ **22,90**

Bodenbefestigung für Klappfuß
für 57005, schwarz
57007 ⁵⁰⁰ **2,20**



7,90

Einzeltischbein
Durch Knopfdruck aus der Halterung zu lösen.
Höhe ca. 70 cm
Hellgrau 57000 ²⁵ **7,90**

Tischfußaufnahme
Als Ersatzteil oder zweite Aufnahme.
Schwarz 57001 ¹⁰ **3,99**

Tischsäule

- Für freistehende Tische mit abnehmbarer Tischsäule
- Leicht zu verstauen, kipp- und wackelsicher
- Tischplatte kann in die Liegefläche einbezogen werden
- Säulenhöhe ca. 70 cm Höhe, Ø ca. 6 cm

① Chrom 57031 ²⁰ **21,90**

Befestigungsrosetten

② zum Aufschauben 57036 ¹⁰⁰ **6,70**

③ zum Einlassen 57038 ²⁵ **6,70**



②



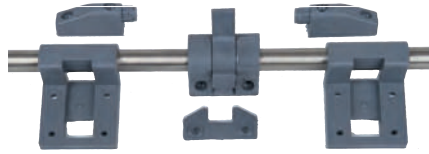
③



Tischgleitschienen zur Wandmontage

Tischgleitschiene mit Edelstahl-Aufnehmerohr

Schnelles Verschieben und Aushängen der Tischplatte ermöglicht guten Zugang zu Sitzbänken und Staukästen, sowie schnellen Bettenbau. Arretier- und feststellbare Verschiebesicherung. Beliebig kürzbar. Länge 100 cm



57055 100 19,99

Wandschiene 100 cm mit Tischaufnahmen



Zusatzschienen je 10 cm

Tischgleitschiene STILO

Ovales Aluminiumrohr, silber eloxiert. Schwarze Befestigungselemente. Tisch durch Anheben verschiebbar und im Zahnraster arretierbar. Länge 950mm,



57034 10 35,99

Tischgleitschiene stabil

Tischplatte durch Anheben verschiebbar. Arretierpositionen können durch selbstgemachte Bohrungen bestimmt werden. Schiene mit Endstücken und 2 Einhängestücke. Alu eloxiert mit silbergrauem Keder. Länge 100 cm

57030 10 37,99

Zusatz-Gleitschienen für Bettposition

2 Schienestücke von je 10 cm. 57032 1 12,90

Tischgleitschiene Kunststoff

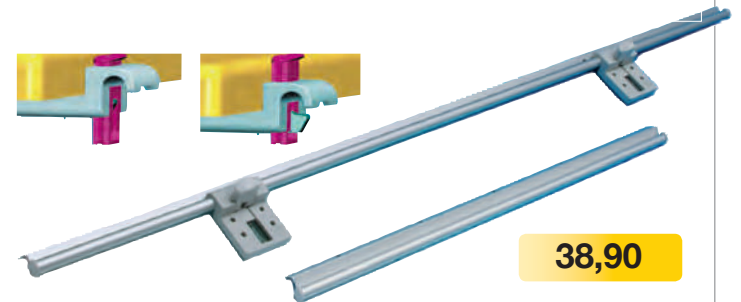
Bewährtes System, 24,90 speziell entwickelt für Adria Caravans und Reisemobile. Durch Anheben ist die Tischplatte aushängbar und verschiebbar.

Maße: Wandschiene 71 x 5 cm, Tischschiene 49 cm.

57082 1 24,90



24,90



38,90

Tischeinhängebeschlagn

Einfache Befestigungsmöglichkeit für kleine bis mittlere Tischplatten. Schnelles Ein- und Aushängen der Platte.

Braun, 2 Stück

57051 3 5,99



Tischgleitschiene QUICK Clip

2 Wandschienen zum Einhängen der Tischplatte und 2 Quick-Clip Tischplatten-Befestigungen. Per Knopfdruck kann die Platte verschoben oder aushängen werden. Die 2 Schienen können z.B. für Tisch- und Bettposition genommen werden. Maße Schienen: 70 cm und 50 cm.

57056 10 38,90

Schwenktischgestelle



Ersatzteile für Schwenktischgestelle

① **Ersatzschelle** für Schwenktische
Mutter mittig aufgeschweißt
57152 1 15,90

② **Bodnlager** für Schwenktische
57133 10 6,90

③ **Befestigungssatz** für U-Schwenktisch an Variotech-Bank VW T4 (57130) 57150 1 24,50

④ **Sterngriff** M8, grau
53127 10 6,90

Ersatzteller zur Tischplattenbefestigung (für 57120 u. 57130) o.Abb. 57132 1 15,90

Schwenktisch Standard

Preiswertes Gestell. Höhe ca. 72 cm. Schwenkbereich ca. 40 cm.
57111 1 47,90

U-Schwenktisch

Zur Montage an glatten Seitenflächen, z.B. unter überstehenden Sitzflächen. Stabil durch zusätzliche Abstützung, mit flachem Befestigungsteller. Höhe ca. 72 cm. Schwenkbereich ca. 40 cm.
57126 1 95,90

Schwenktisch Komfort

Mit flachem Befestigungsteller (trägt nur 10 mm auf) Zur Unterbringung der Tischplatte auf kleinstem Raum. Höhe ca. 72 cm. Schwenkbereich ca. 40 cm.
57129 1 65,90

U-Schwenktisch Komfort

wie 57126, jedoch mit zusätzlichem Schwenkbereich von 30 cm durch gebogene Tischsäule.
57120 1 93,90

Schwenktischgestell aus Aluminium

für Wandbefestigung. Säule und Tischträger sind drehbar. Säulen-Ø ca. 40 mm. Höhe 75 cm.
57042 10 154,90

U-Schwenktisch Exklusiv

Tischgestell für Reimo Variotech-Banksystem Classic, z.B. VW T4 Miami, Lucky usw.
57130 1 99,90



Polsterstoffe und Automobil-Leder für Reisemobile, Caravans, Boote etc.

Polsterstoffe auf dem REIMO Van-Concept



Polstervariante „Macciato“
Kombination aus Polsterstoff
Ferrara und New Wave Beige



*Martindale Methode

Die Martindale Methode ist das am häufigsten genutzte Verfahren, um die Scheuerfestigkeit von textilen Stoffen, insbesondere Polsterstoffen zu bestimmen.

	weiche Polsterung	harte Polsterung
Private Nutzung	10.000 Martindale	15.000 Martindale
Büronutzung	25.000 Martindale	35.000 Martindale
Öffentlicher Personennahverkehr	30.000 Martindale	40.000 Martindale



Ferrara
Hochwertiges Flachgewebe,
B 140 cm
45% Polyester, 25% Polyacryl,
20% Baumwolle, 10% Viskose
lfm **54061** ¹ **38,90**
GP* 27,79/ 1 qm



New Wave
Weicher, edler Bezugsstoff mit Veloursleder-Anmutung. Strapazierfähig und pflegeleicht. **Material:** 100% Polyester, schwer entflammbar, waschbar bei 40°C. **Gewicht:** 730 g/lfm. **Scheuerwert:** 40000 Martindale*

New Wave Beige, B 140 cm
lfm **54036** ¹ **27,90**
GP* 19,93/ 1 qm



New Wave Hellgrau, B 140 cm
lfm **54037** ¹ **27,90**
GP* 19,93/ 1 qm

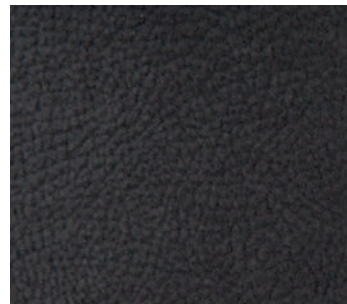


New Wave Anthrazit, B 140 cm
lfm **54038** ¹ **27,90**
GP* 19,93/ 1 qm



Polstervariante „Leder“
Kombination aus Leder
Schwarz und Grau

Nubuclassic - Microfaserstoff mit feiner Narbung



Eder und zugleich robuster Bezugsstoff in Veloursleder-Optik mit feiner Narbung. Strapazierfähig und pflegeleicht durch Einsatz von Nanotechnologie. **Material:** 47% PC, 30% PA, 15% PE. 8% CO, **Scheuerwert:** 60000 Martindale*

Nubuclassic Anthrazit, B 140 cm
lfm **540691** ¹ **35,90**
GP* 25,64/ 1 qm



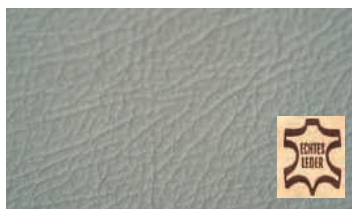
Nubuclassic Hellbraun, B 140 cm
lfm **54068** ¹ **35,90**
GP* 25,64/ 1 qm

Automobil-Leder

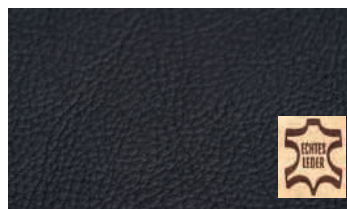


Eder und zugleich robuster Bezugsstoff in Echt-Leder. Strapazierfähig und pflegeleicht. Schwer entflammbar, lichtecht Stufe 6. Dicke 1,2 mm **Material:** Echtes Leder, **Scheuerwert:** 60000 Martindale*

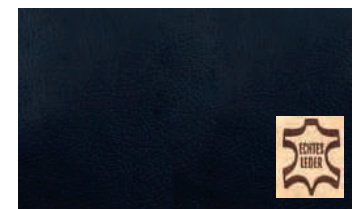
Leder Beige, Preis pro m²
540831 ¹ **79,-**



Leder Grau, Preis pro m²
540832 ¹ **79,-**



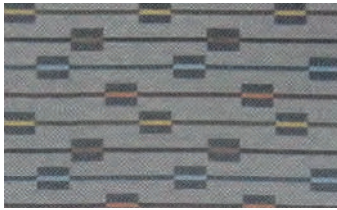
Leder Schwarz, Preis pro m²
54083 ⁵ **73,90**



Leder Dunkelblau, Preis pro m²
54072 ¹ **89,-**

Exklusive Polsterleder in diversen Farben finden Sie auf unseren Internetseiten www.reimo.com

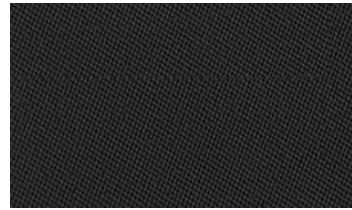
Polsterstoffe für Volkswagen



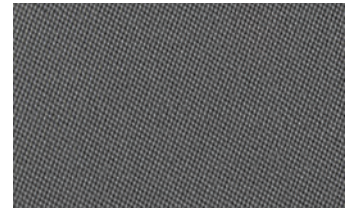
Place
Serienstoff VW T5, B 170 cm, 1 mm
schaumkaschiert, 100% Polyester
lfm **540255**⁵⁰ **39,90**
GP* 23,47/ 1 qm



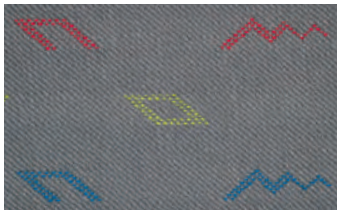
Tasamo
Serienstoff VW T5, B 180 cm, 4,5 mm
schaumkaschiert, 100% Polyester
lfm **540256**⁵⁰ **69,90**
GP* 38,83/ 1 qm



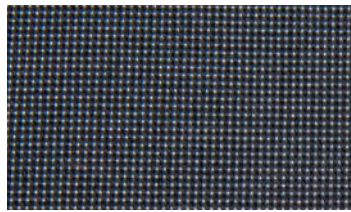
Classic Dunkelgrau
Serienstoff VW T5, B 180 cm, 3 mm
schaumkaschiert, 100% Polyester
lfm **540257**⁵⁰ **33,90**
GP* 18,83/ 1 qm



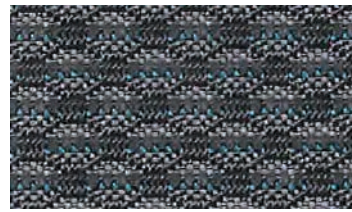
Classic Grau
B 180 cm, 3 mm schaumkaschiert,
100% Polyester
lfm **540462**⁵⁰ **47,90**
GP* 26,61/ 1 qm



Inka
Serienstoff VW T5, B 173 cm, 2 mm
schaumkaschiert, 100% Polyester
lfm **540251**⁵⁰ **54,90**
GP* 31,73/ 1 qm



Austin
Serienstoff VW T5 + VW T6, B 180 cm,
4 mm kaschiert, 100% Polyester
lfm **540254**⁵⁰ **35,90**
GP* 19,94/ 1 qm



Simora
Serienstoff VW T6, B 170 cm, 4,5 mm
schaumkaschiert, 100% Polyester
lfm **540258**⁵⁰ **39,90**
GP* 23,47/ 1 qm



Titan Schwarz
Serienstoff VW T6, B 170 cm, 1 mm
schaumkaschiert, 100% Polyester
lfm **54023**⁵⁰ **29,99**
GP* 17,64/ 1 qm

**NEU
NEW**

Polsterstoffe für Mercedes Vito

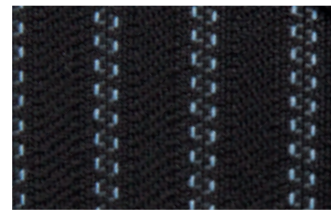


Tunja
Originalstoff für MB Vito, B 182 cm,
Flachgewebe aus 100% Polyester
lfm **54016**⁵⁰ **49,90**
GP* 27,41/ 1 qm



Black
Originalstoff für MB Vito, B 160 cm,
Flachgewebe aus 100% Polyester
lfm **54017**¹ **45,90**
GP* 28,69/ 1 qm

Polsterstoffe für Ford Transit Custom

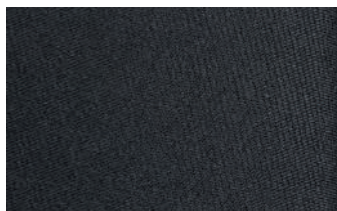


Luxe
Serienstoff Ford, B 165 cm, 2 mm
schaumkaschiert, 100% Polyester
lfm **54018**¹⁰ **49,90**
GP* 30,24/ 0 qm

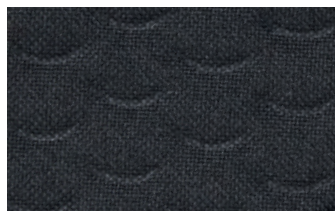


Trend
Serienstoff Ford, B 165 cm, 2 mm
schaumkaschiert, 100% Polyester
lfm **54019**⁵⁰ **39,90**
GP* 24,18/ 1 qm

Polsterstoffe für Opel Vivaro

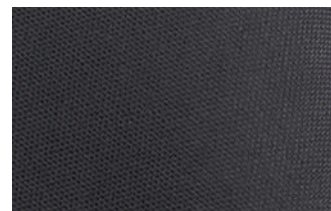


Uni Schwarz
Serienstoff Opel, B 160 cm, 2 mm
schaumkaschiert, 100% Polyester
lfm **54024**¹⁰ **49,90**
GP* 31,19/ 1 qm

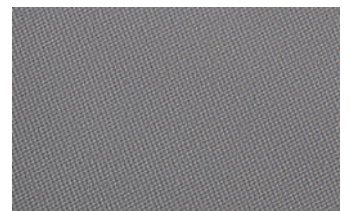


Schuppe Schwarz
Serienstoff Opel, B 180 cm, 1 mm
schaumkaschiert, 100% Polyester
lfm **54011**¹⁰ **49,90**
GP* 27,22/ 1 qm

Polsterstoffe für Hyundai

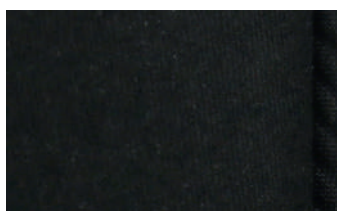


Classic Dunkelgrau
B 180 cm, 3 mm schaumkaschiert,
100% Polyester
lfm **540257**⁵⁰ **33,90**
GP* 18,83/ 1 qm

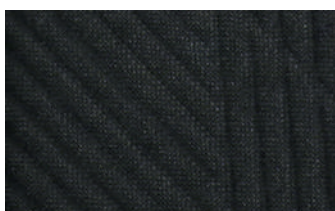


Classic Grau
Serie Hyundai, B 180 cm, 3 mm
schaumkaschiert, 100% Polyester
lfm **540462**¹ **47,90**
GP* 26,61/ 1 qm

Polsterstoffe für Renault Trafic



Black Uni
Serie Renault, B 180 cm, 2 mm
schaumkaschiert, 100% Polyester
lfm **54021**⁵⁰ **47,99**
GP* 26,66/ 1 qm



Black Patterned
Serie Renault, B 180 cm, 1 mm
schaumkaschiert, 100% Polyester
lfm **54020**¹ **57,90**
GP* 36,19/ 1 qm



Original-Automobil-Polsterstoffe

Original-Automobil-Polsterstoffe entsprechen höchstenautomobil-spezifischen Anforderungen, die durch die Fahrzeughersteller für PKW und Nutzfahrzeuge definiert werden.

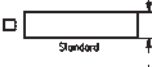
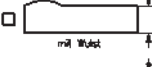
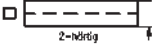


Extrem hohe Scheuerfestigkeit, hohe Lichtbeständigkeit und Schwerentflammbarkeit. Pflegeleichte Reinigung. Durch diese Eigenschaften sind diese Materialien besonders geeignet für Dauernutzung und hohe Beanspruchung, wie sie z.B. in einem alltagsgenutzten Reisemobil auftreten.

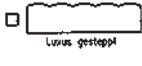

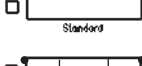

Schaumstoffe

- Wir fertigen Polster, Bezüge und Vorhänge nach Ihren Wünschen.
- Mit Reißverschlüssen, Klettbandern oder zum Antackern.
- Vielfältig für Reisemobile, Caravans, Wochenendhäuser, Boote und für vieles mehr.

Material:

-  Standard Standard Schaumstoff, Raumgewicht: 35 kg/m³
-  mit Wulst Schaumstoff mit Schenkelpolster
-  2-schichtig 2-lagiger Schaumstoff mit unterschiedlichen Härten

Polsterung:

-  Luxus gesteppt Luxuspolsterung mit Steppung (Abstand 10 cm)
-  Knopfpolster Polster mit bezogenen Polsterknöpfen
-  Standard Glatte Standardpolsterung
-  PKW Polster PKW-Polster, Einzugstreifen und umlaufender Keder

Form u. Maße:



Bitte vergessen Sie nicht die Maße anzugeben oder eine Schablone zu fertigen. Auch die Stärke des Schaumstoffs ist wichtig. Wählen Sie aus unseren Polsterstoffen aus.

Schaumstoff pro m³

Im Zuschnitt ca. 2–3 Wochen Lieferzeit. Für extreme Belastung. Raumgewicht ca. 35 kg/m³

Preis pro m³ **55011** **839,-**

z.B.: Maße 200 x 80 x 8 cm = 0,128 m³



Schaumstoffplatten

Als Rohmaterial zum Selbstzuschneiden (z.B. mit elektrischem Fleischmesser) für Polstergruppe. Raumgewicht 35 kg/m³.

200 x 150 x 3 cm	GP* 104,44 / 1 cbm	55006	2	94,-
200 x 150 x 4 cm	GP* 991,67 / 1 cbm	55007	3	119,-
200 x 150 x 6 cm	GP* 938,89 / 1 cbm	55008	1	169,-
200 x 170 x 7 cm	GP* 808,33 / 1 cbm	55016	1	194,-
200 x 150 x 8 cm	GP* 791,25 / 1 cbm	55002	5	189,90
200 x 170 x 8 cm	GP* 774,07 / 1 cbm	55003	5	209,-
200 x 150 x 10 cm	GP* 796,67 / 1 cbm	55004	5	239,-
200 x 170 x 10 cm	GP* 761,76 / 1 cbm	55005	3	259,-

Schaumstoff spezial

Ideal für SD-Bett VW T4.

108 x 187 x 4 cm GP* 874,38 / 1 cbm **21129** 10 **69,95**

Schaumstoff 2-härtig, unten hart, oben weich

200 x 150 x 10 cm GP* 863,33 / 1 cbm **55022** 5 **259,-**

Polsterwatte, Stärke ca. 25 mm, ca. 235 g/m² auf Gewebe kaschirt.

Profis kleben auf den Schaumstoff mit Sprühkleber eine Lage Polsterwatte bis um die Kanten herum. **100% Polyester**

115 cm breit., lfm GP* 8,93 / 1 qm **55020** 30 **13,39**

① Einzugstreifen

Für hochwertige Absteppungen; wird innen mit Steppnaht vernäht, durch den geschlitzten Schaumstoff gezogen und gespannt. Der Bezug strafft sich in diesem Bereich, das ergibt eine deutliche optische Absetzung der Steppnaht.

Stück, 360 mm lang **54910** **2,99**

② Schenkelpolster 124 x 18 cm

Zum Aufkleben auf die vordere Kante der Sitzfläche. Sie sitzen bequemer und erzielen eine professionelle Optik, vor allem, wenn Sie Einzugsstreifen verwenden.

59130 **9,89**

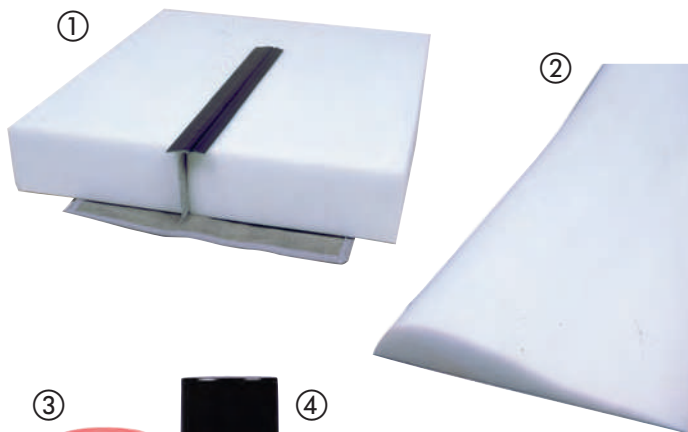
③ Kraftsprühkleber Plus,

hitzebeständig bis 110°C. Klebt auf Holz, Metall und Kunststoffen sowie für X-trem verwendbar.

400 ml GP* 42,37 / 1 Liter **500130** 12 **16,95**

④ Sprühkleber wie oben, jedoch wärmebeständig bis 70°C

500 ml GP* 23,58 / 1 Liter **50011** 15 **11,79**



Gefahr!

REIMO fertigt Polster nach Ihren Vorgaben, auch mit Fremdstoffen. Schaumstoff-Formteile können auf Bestellung geliefert werden.



Klett- und Haftbänder

Ideal zur Befestigung von Polstern auf Klappsitzbänken oder U-Sitzgruppen.

Klettband - Haft- + Flausch

Breite 20 mm, Länge 5 m

Weiß	GP* 1,46 / 1 m	563003	1	7,29
Weiß selbstklebend	GP* 2,60 / 1 m	56305	1	12,99
Schwarz, selbstklebend	GP* 2,88 / 1 m	56317	1	14,40
Schwarz, selbstklebend und hitzebeständig bis 120°C	GP* 4,28 / 1 m	56319	5	21,40

Spezial-Klettband

Vorderseite Haftband, Rückseite Flauschband.

B 20 mm, L 5 m, Schwarz		56310	250	4,99
-------------------------	--	--------------	-----	-------------

Haftband - Klettseite

Schwarz und selbstklebend

B 20 mm, L 5 m	GP* 1,78 / 1 m	56324	1	8,90
B 50 mm, per lfm		56329	25	2,49

Flaushband

selbstklebend

B 10 mm, L 5 m, Grau	GP* 2,80 / 1 m	56334	40	13,99
B 50 mm, per lfm, Schwarz		56330	25	5,99

Klett- und Haftscheiben

Haftscheibe Ø 35 mm		56325	50	0,80
Flaushscheibe Ø 35 mm		563251	3000	0,90



Grau

Schwarz

Weiß



Klettbänder

Bestehend aus rauem Haftband und weichem Flaushband. Zum Verbinden von verschiedenen Werkstoffen. Auf Blechen in Fahrzeugen empfiehlt Reimo hitzebeständiges Klettband. Haftbänder einzeln sind gut, um etwas rauhere Bezugstoffe auf Sitzkästen festzuhalten. Normalerweise werden Klettbänder auf den Untergrund getackert. Bei Blechen und harten Untergründen verwenden Sie selbstklebendes Klettband. Vorhänge können z.B. mit dem Spezial-Klettband gerafft gehalten werden.

Reißverschlüsse Meterware

① Hellgrau, 25 mm, per lfm	55050	300	3,69
Schwarz, 25 mm, per lfm	55053	300	3,39
② Schwarz, 32 mm, per lfm	55056	200	4,30

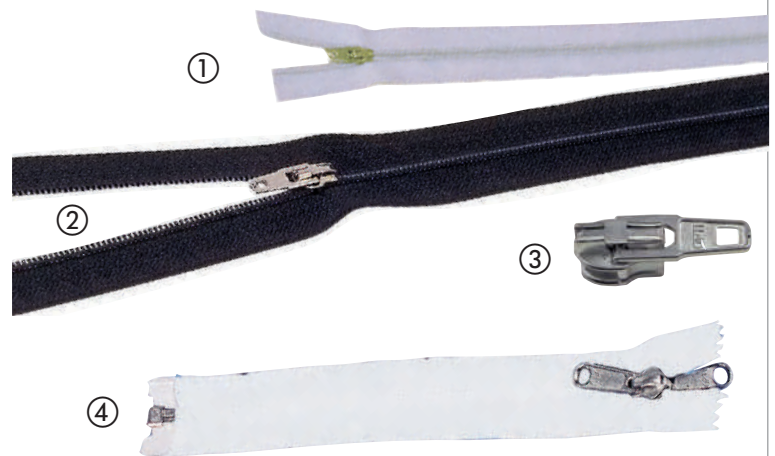
Zipper für Reißverschlüsse Meterware

③ Verchromt für 55050 und 55053	55055	1000	0,99
Schwarz für 55056, Doppelzipper	55056	200	4,30

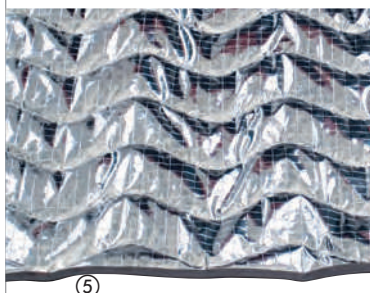
Reißverschlüsse fixe Längen

100% Polyester, werrottungsfest

L 90 cm, Grau, teilbar	55051	1	5,49
L 170 cm, Grau, teilbar	55052	1	7,89
④ L 175 cm, Weiß, nicht teilbar, Doppelzipper	55061	30	12,29
L 210 cm, Weiß, nicht teilbar, Doppelzipper	55062	30	13,40
L 240 cm, Weiß, nicht teilbar, Doppelzipper	55063	300	3,69



Thermomatten-Folie Isoflex zum Selbernähen



⑤



⑥



⑧

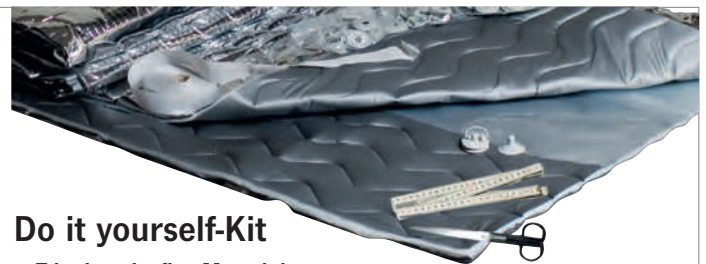


⑦



⑨

⑤ Thermomattenfolie Isoflex, 8-lagig B 160 cm, Grau. Außen alubedampft zur besseren Sonnereflektion, per lfm	37365	40	15,99
⑥ Einfassband 40/20, Preis per lfm. Grau 55920 120 0,79 Schwarz 559207 1000 0,80			
⑦ Ösen mit Scheiben zum Einsetzen der Saugnäpfe in Stoff, 14mm 90211 10 10,30 11 mm 90210 5 8,60			
⑧ Druckknöpfe zum Anschrauben 10 St. 56230 5 9,49			
⑨ Saugnapf 40 mm 10 Stück 37277 7,99			



Do it yourself-Kit

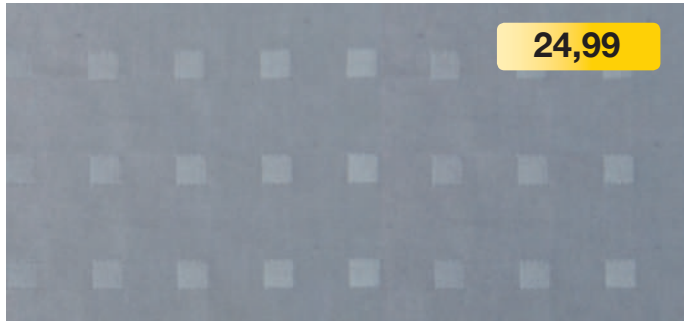
- 7-lagiges Isoflex-Material
- Isolierung gegen Wärme und Kälte, Reflektion der Sonnenstrahlen
- Der Ideale Sichtschutz
- Einfache Maßanfertigung und Montage
- Befestigung mit Saugnäpfen

Thermomatte selbst herstellen. Mit der beiliegenden Folie eine Schablone fertigen, auf das Material legen und ausschneiden. Ränder der Thermomatte heften und mit Einfassband versäubern. Saugnäpfe einsetzen, fertig. (Zum optimalen Einsetzen der Saugnäpfe kaufen Sie noch ein Ösen-Set 14 mm Art.Nr. 90211.)

Lieferumfang: 3,5 m Isoflex-Material, 1,55 m breit, 30 Saugnäpfe 30 mm Einfassband incl. 1 Kunststoff-Folie zur Anfertigung einer Schablone.

37285 15 73,90

Gardinen und Zubehör



24,99

Gardinstoff JU - weich fließend

Blickdichte und strapazierfähige Superqualität. Grau gemustert.
Material: **100% Polyester**, schwer entflammbar. (DIN B1/M1)
Stoffbreite **1,40 m**.
pro Meter

GP* 17,85 / 1 qm

54034 30 24,99



14,89

Spannstoff

z.B. für die Rückwandbespannung von Sitzbänken.

100% Baumwolle, Stoffbreite **160 cm**. Preis pro lfm GP* 9,31 / 1 qm

Grau	54082	50	14,89
Schwarz	54081	50	14,89



Kunststoff

Alu natur

Für Wand- oder Deckenmontage

Gardinienschienen C-Profil

Ohne scharfe Kanten. Gefertigt nach den neuen Sicherheitsvorschriften für Fahrerhäuser.

Gardinienschiene Kunststoff, L 220 cm, Grau **56130** 250 **9,29**
GP* 4,22 / 1 m

Gardinienschiene Alu natur, L 260 cm **56105** 1 **16,90**
GP* 6,50 / 1 m

Gelenkgleiter

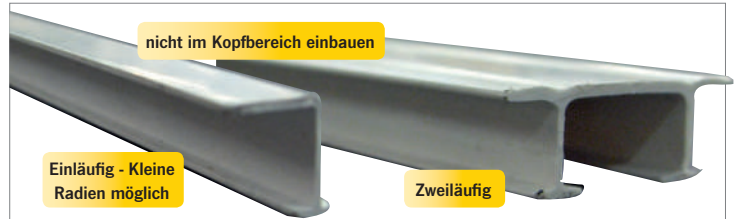
20 Stück **56110** 5 **4,99**
GP* 0,25 / 1. Stk..

100 Stück **561100** 40 **19,99**
GP* 0,20 / 1. Stk.

Feststeller

6 Stück **561111** 5 **3,80**
GP* xx,xx / 1. Stk..

56111 100



nicht im Kopfbereich einbauen

Einläufig - Kleine Radien möglich

Zweiläufig

Gardinienschienen T-Profil

250 cm, einläufig, Kunststoff weiß **56122** 250 **4,49**
GP* 1,80 / 1 m

500 cm, einläufig, Kunststoff weiß **561220** 10 **10,99**
GP* 2,20 / 1 m

250 cm, zweiläufig, Kunststoff weiß **56123** 10 **19,99**
GP* 8,00 / 1 m

500 cm, zweiläufig, Kunststoff weiß **561230** 200 **39,90**
GP* 7,98 / 1 m

Gleiter

20 Stück **56124** 5 **1,99**
GP* 0,10 / 1 Stk.

56124L 1

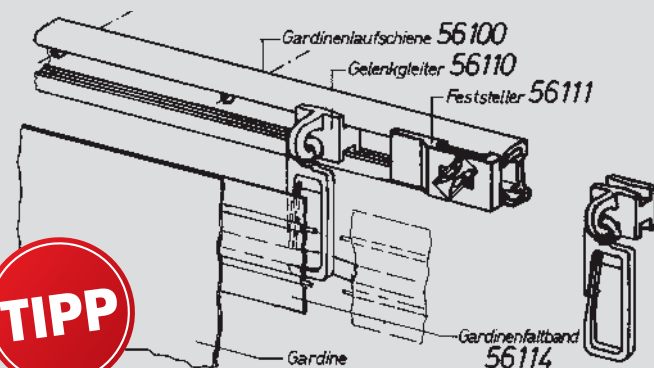
Feststeller

6 Stück **56125** 5 **2,70**
GP* 0,45 / 1 Stk.

56125L 1

Gardinenbreite

Profis rechnen bei der Ermittlung der Gardinenbreite **20 %** zur Fensterbreite hinzu. Die Höhe ist abhängig vom Montagepunkt oberhalb des Fensters. Mit Druckknöpfen oder Klettband lassen sich geteilte Gardinen leicht verbinden.



TIPP

Gardinenfaltenband

23 mm breit. 100% Polyester. lfm.

Grau **56114** 200 **1,39**

Blau **56116** 3000 **1,39**

Gardinenraffer

hält die zurückgezogene Gardine.

Aus stabilem Kunststoff. Hellgrau

2 Stück **561201** 5 **3,69**

Gleiter für Gardinienschienen

Für Kastenschienen

① 20 Stück **56127** 5 **2,90**
GP* 0,14 / 1. Stk..

56127L 1

Feststeller für Gardinienschienen

Für Kastenschienen

② 6 Stück **56128** 5 **3,99**
GP* 0,67 / 1. Stk.

56128L 1

Blau Nummern = Händlerinfo für lose Waren in Verpackungseinheiten

GP* = Grundpreis pro angegebener Einheit

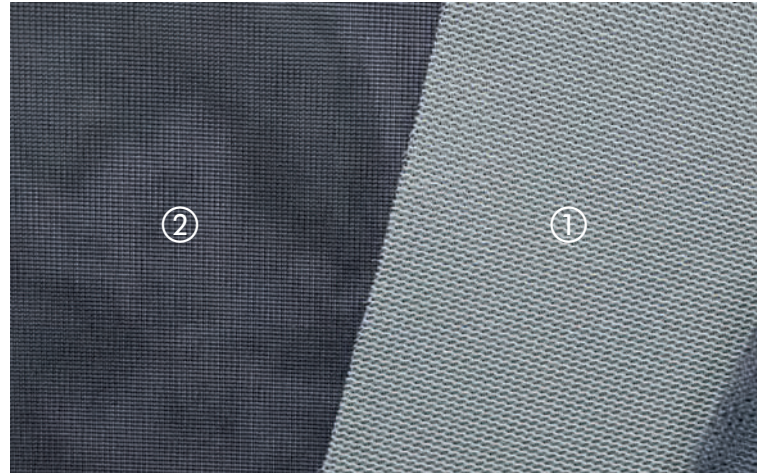
Moskitonetz: Besonders dicht und stabil

Unverrottbares Kunststoffgewebe. Mit Klettband oder Druckknöpfen überall anzubringen. Zuverlässiger Schutz vor Mücken und Ungeziefer. Dicht auch kleine Moskitos bleiben draußen. Verwenden Sie am besten Klettenverschlüsse zur dichten Verbindung (Seite 581).

- ① **Moskitonetz**, 1,65 m breit. Preis pro Meter.
Weiß GP* 4,48 / 1 m **56020** 100 **7,40**
- ② **Moskitonetz, Profiqualität**. 1,45 m breit. Preis pro Meter.
Schwarz GP* 10,62 / 1 qm **56024** 250 **15,40**



Reimo verwendet diese Qualität für die Hub- und Schlafdachmoskitonetze.



Gardinenbefestigung mit Spiralband (Spannfix)

Komplett-Set zur Gardinenbefestigung

Für Kombi-Fahrzeuge. Komplett-Set zur Befestigung Ihrer Gardinen im Reisemobil, Caravan usw. Ausreichend für 5 Fenster im Kleinbus.

Mitgeliefertes Zubehör: 10 Stück Montage-Set für Spannfix, 10 Stück Gardinenraffer, 10 Stück Druckknöpfe und das Spannfix.

- 12 m **Spannfix** Hellgrau + Zubehör **56250** 1 **58,30**
- 15 m **Spannfix** Hellgrau + Zubehör **56251** 1 **59,99**

Spannfix-Set zur Gardinenbefestigung

- 10 m **Spannfix**, 20 Ösen **56253** 1 **15,99**

Gardinenbefestigung im Set

Lieferung ohne Stoff



ab 15,99

Spannfix Meterware

- Spiralband Hellgrau, per lfm. **56220** 250 **1,90**

Spannfix 56220

Spannfix Befestigungen



Befestigung ohne Wandabstand

Haken- bzw. Ösenschrauben zum Eindrehen in die Spannfix-Enden. Durch das Ösenloch kann das Spannfix direkt an der Wand befestigt werden.

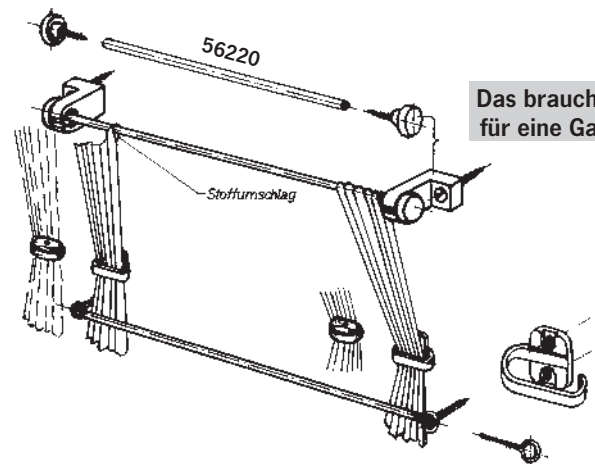
- Ösen, 10 Stück **56225** 10 **1,79**
56225L 1
- Haken, 10 Stück **56226** 10 **1,99**
56226L 1



Befestigung mit Wandabstand

Elegante Wandbefestigung für das Spannfixband. Hält die Gardine auf Abstand zur Wand. Kunststoffwinkel und Spezialschrauben zum Eindrehen in die Spannfix-Enden.

- Hellgrau, 4 Stück **562101** 5 **2,69**
- Braun, 4 Stück **5621001** 5 **2,69**



Das brauchen Sie für eine Gardine:



LOXX Druckknöpfe

zur Befestigung von Stoff, Zeltstoff, Isoliermatten, Moskitonetzen usw., inkl. Werkzeug, 5 Stück

- Silber, vernickelt **37383** 1 **17,35**
- Schwarz **37384** 1 **25,90**

Druckknöpfe

zur Befestigung von Gardinen und Moskitonetzen im Fahrzeug. Inklusive Werkzeug.

- 10 Stück **56230** 5 **9,49**