



## Carbest GasCube 3-in-1 Gaswarner. Zuverlässiger Schutz auf Reisen.



- Warnt vor Propan/Butan Gas (LPG), Kohlenmonoxid und sogenannten KO-Gasen
- Optische und akustische Anzeige der Betriebsbereitschaft, Kalibrierungsphase und des Alarms
- Top Design in Hochglanz-Optik

Festanschluss an 12 V Bordnetz. Druckschalter. Nach ca. 3 min. betriebsbereit. Mit hochempfindlichem Sensor und 80 dB lauter Sirene. Temperaturgeführter Sensor, der auch über 25°C zuverlässig funktioniert.

Voralarm bereits bei gefährlichen Konzentrationen von Propan/Butan (GPL), Kohlenmonoxid (CO) und sogenannten KO-Gasen. Sinkt der Wert in 40 sec., schaltet das Gerät in den Bereitschaftszustand. Bleibt oder erhöht sich die Konzentration, erfolgt Daueralarm.

LED-Anzeige: Blau (blinkend) = Kalibrierung, Blau (Dauerlicht) alles in Ordnung/ betriebsbereit, Rot = Alarm + ununterbrochener Alarmton (Lautstärke 80 dB), Stromverbrauch im Standby: 100mA, Stromverbrauch bei Alarm: 180mA.

Maße: 55,6 x 86,7 x 24 mm.

80248                      1                      60,40



Gaswarngerät GAS 3	S. 312	Safes	S. 324 – 326
Alarmanlagen	S. 312 – 315	Pannenhilfe	S. 326
Ortungssystem	S. 315	Sicherheits - Aufkleber	S. 327
Gaswarngeräte	S. 316 – 318	Sicherheitszubehör	S. 328
Türsicherungen	S. 319 – 323	Feuerlöscher	S. 328

# Fühlen Sie sich sicher. In jeder Situation.



**exklusiv**



① Gaswarner GAS3/Professional

- 2 Sensoren messen Flüssiggas, Betäubungsgas und Kohlenmonoxid
- Zwei Alarmstufen
- Gaswarner kann auch Einzeln verwendet werden

Für Propan/Butan Gas, bereits unter 10% der minimalen Explosiv-Gaskonzentration, Kohlenmonoxid (CO) und Narkosegas. **47455 239,-**

② Gaswarner GAS/SOPOR

- 1 Sensor ausgelegt für Narkosegas, misst auch Präsenz von Flüssiggas
- Gaswarner kann auch Einzeln verwendet werden

Für Narkosegase und LPG, bereits unter 10% der minimalen Explosiv-Gaskonzentration. Montageposition: Flüssiggas 10-30 cm vom Boden, Narkosegas neben dem Bett. **474551 129,-**

③ Gaswarner GAS/CO

- 1 Sensoren misst Kohlenmonoxid
- Zwei Alarmstufen
- Gaswarner kann auch Einzeln verwendet werden

Für Kohlenstoffmonoxid (CO), Montageposition 150 – 200 cm vom Boden. **474552 129,-**

④ Gaswarner GAS/GPL

- 1 Sensor ausgelegt für Flüssiggas, misst auch Präsenz von Narkosegas
- Gaswarner kann auch Einzeln verwendet werden

Für LPG bereits unter 10% der minimalen Explosiv-Gaskonzentration und Narkosegase. Montageposition: Flüssiggas 10-30 cm vom Boden, Narkosegas neben dem Bett. **474553 129,-**

# Innovatives Alarmsystem zum Nachrüsten.

Digitales CAN-BUS Alarmsystem HPS 844 2.4GHz

Durch das sichere, mehrkanalige und bidirektionale System ist es Unbefugten nicht möglich in das System einzugreifen. Ein Zugriff von Außen ist so gut wie ausgeschlossen.



**exklusiv\***



- Aktivierung und Deaktivierung per Zündschlüssel-Fernbedienung möglich (nur Fiat Ducato 5) oder über optionale Funkfernbedienung ③
- Anti-Diebstahl- und Anti-Überfall-Funktion und Panikalarm-Modus
- Perfekte Anpassung an Ihr Fahrzeugmodell, keine spezielle Software nötig
- Anschluss über CAN-BUS-Verbindung
- Anschluss von bis zu 32 Funkkontakten und 4 Fernbedienungen möglich
- Glasbruchsensoren und Gaswarner anschließbar

Technische Daten: Stromaufnahme bei eingeschalteten Alarm <3,5mA, Versorgungsspannung 11-15 Volt, Betriebstemperatur -40 °C – +85°C  
 Abmessung Steuergerät: 83x62x26mm, Gewicht 97g.  
 Lieferumfang: Alarmanlage, Sirene, Glasbruchsensor, 4 Funksender, 4 Batterien für Funksender, Verkabelung, Montagematerial, Anleitung.

HPS 844 2.4GHz Universal	47443	533,-
HPS 844 2.4GHz Fiat Ducato Euro 5	47444	577,-
HPS 844 2.4GHz Renault Master ab 2010	47445	545,40
HPS 844 2.4GHz VW T5 Lieferumfang: Alarmanlage, Sirene, Glasbruchsensor, 2 Funksender, 2 Batterien für Funksender, Verkabelung, Montagematerial, Anleitung	47446	419,-
HPS 844 2.4GHz Fiat Ducato Startetkit, Lieferumfang: Alarmanlage, 2 Funksender, Verkabelung, Montagematerial, Anleitung.	474441	318,-
<b>Zubehör:</b>		
Diagnose-Kit (o. Abb.)	47450	152,40
Verkabelung VW T5 (o. Abb.)	47451	63,90

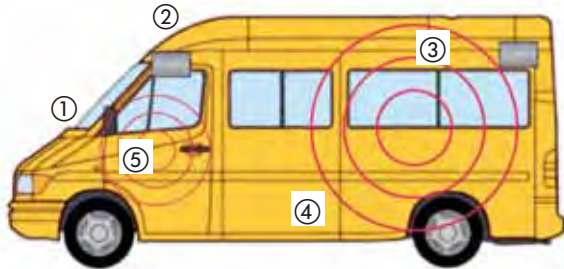
## Zubehör für das CAN-BUS Alarmsystem HPS 844 2.4 GHz

① Funksensor	47447	63,90
② HPS 55 Volumetr. Sensor	47449	49,90
③ Funkfernbedienung	47448	63,90



## Ideal für Kastenwagen – Alarmanlage DEFA DVS90

**DEFA**  
Security



- ① **Fenstermodul:** Rot blinkende LED-Leuchtdiode signalisiert, dass das Fahrzeug durch die Alarmanlage abgesichert ist.
- ② **Neigungssensor:** Alarm wird ausgelöst, wenn das Fahrzeug aufgebockt oder abgeschleppt wird.
- ③ **Bewegungssensor:** Überwachung von Innen- und Laderaum.
- ④ **Zentraleinheit:** Dient zur Kommunikation mit den Sensoren, der Sirene und der Fahrzeugelektronik.
- ⑤ **Backup-Sirene:** Sirene wird bei Unterbrechung der externen Stromversorgung ausgelöst.



QR-Code einscannen und das Produktvideo im Internet anschauen.

- Für Fahrzeuge mit 12- oder 24-Volt-Bordnetz, mit und ohne CAN-Bus
- Aktivierung und Deaktivierung per Original-Fernbedienung möglich
- Perfekte Anpassung an das Ihr Fahrzeugmodell dank spezifischer Software

3-stufiges Sicherheitskonzept: Reagiert auf Manipulationen an Türen, Fenstern, Motor- oder Kofferraum, überwacht den Innenraum mit Mikrowellen-Bewegungsmelder. Ein Neigungssensor (Zubehör) überwacht die Lage des Fahrzeugs (Reifenklau / Abschleppen). Sie liest Signale aus dem digitalen Datennetz des Fahrzeugs (CAN-Bus) und ist ideal für Kastenwagen, weil hier alle Türen über CAN-Bus abgesichert sind. Auch für jedes andere Reisemobil mit und ohne CAN-Bus geeignet. Die Elektronik wird erst beim Einbau tagesaktuell dem jeweiligen Fahrzeug angepasst. Auslieferung u. Montage erfolgen ausschließlich über eine Fachwerkstatt.

### Technische Daten:

Betriebsspannung 8 - 34 V (12/24-V-Anlagen), Leistungsaufnahme > 18 mA, Funkfrequenzen 433,92 MHz (Fernbedienung) und 2,45 GHz (Bewegungsmelder), Schalldrucksirene 116 dB / 30 s, LED-Blinkfrequenz 0,5 Hz, Temperaturbereich -40° C bis +85° C, Prüfzeichen E4-74/61-95/56-317-00 (EU) und E4-116R-000086 (weltweit) Abmessungen (L x B x H) und Gewicht: Zentraleinheit 105 x 90 x 28 mm/98 g, Sirene 113 x 77 x 60 mm/420 g, Neigungssensor (Zubehör) 50 x 50 x 10 mm/48 g, Bewegungssensor 78 x 50 x 10 mm/65 g, Fenstermodul 35 x 13 x 10 mm/31 g, Lieferumfang: Zentraleinheit, Backup-Sirene, Bewegungs-sensor, Fenstermodul, Kabelsatz, Motorhaubenkontaktschalter, Bedienungsanleitung

Alarmanlage DEFA DVS90	80501	1	389,-
<b>Zubehör:</b>			
Bewegungssensor inkl. 2,5 m Kabel	80502	1	51,50
Verlängerungskabel für Sensor, 5 m Länge	80503	1	12,40
Splitterkit inkl. 5 m Verlängerungskabel	80504	1	27,80
Neigungssensor mit Splitter	80505	1	105,-
Handsender für DVS90	80506	1	44,95
Stabmagnetkontaktschalter Einbau	80507	1	16,40
Magnetkontaktschalter Standard Aufbau	80508	1	12,40

## Caravan und Wohnmobil Tür Alarmanlage – CaraWarn



Power-LED      Bewegungssensor



CaraWarn Türalarmanlage ist eine optisches und akustisches System das für die Sicherung der Aufbau-tür von Reisemobilen und Caravans konzipiert worden ist. Eine simple und einfache Lösung durch einen Bewegungssensor und eine Power-LED die in der Nähe der Tür montiert werden und bei längerem Aufenthalt vor der Tür auslösen.

Lieferumfang: Zentraleinheit, Bewegungssensor, Power-LED 1W, Kabel, Montagefräse, Montageadaper

Technische Daten: Betriebsspannung 10 - 16V (12V), Stromverbrauch 180 mA (bei Betrieb), 24 mA (standby).

Lautstärke der Sirene bei Alarm ca. 70-85 dBm in 10 cm Entfernung;

LED 1W Power, Reichweite des Sensors 25 - 100 cm Maße: Zentraleinheit: L60 x B60 x H18 mm, Sensor und LED 23ø x T20 mm

472041      1      80,40

## WiPro III CAN-BUS kompatible Funkalarmanlage für Reisemobile

- Keine störanfälligen Bewegungsmelder
- Steuerung der Zentrale über original Fahrzeugfunkschlüssel
- CAN-Bus kompatibel
- Auch geeignet für Fahrzeuge ohne CAN-Bus
- Aufenthalt im Fahrzeug möglich ohne Sensoren zu deaktivieren
- Funkmagnetkontakte. Keine Verkabelung!
- ca. 2 Jahre Batterielebensdauer
- Einfacher Batterietausch
- Bis zu 75 Meter Reichweite
- Kopiersicher durch über 4 mrd. Codes
- Sicherung von Dachboxen
- Bis zu 100 Funkmodule koppelbar



### ① Funk-Alarmanlage WiPro III

WiPro III verzichtet auf Bewegungsmelder, wie sie bei herkömmlichen PKW-Alarmsystemen zum Einsatz kommen und nutzt statt dessen sicherheitscodierte Funkmagnetkontakte zur Überwachung der Fahrzeugtüren, Fenster und Klappen. Neben geringem Einbauaufwand hat dies den weiteren Vorteil, dass sich Personen und Haustiere bei aktivierter Alarmanlage frei im Fahrzeug bewegen können, ohne bestimmte Sensoren ausschalten zu müssen. Auch der Anschluss der fahrzeugeigenen Türkontakte bzw. des CAN-Bus Systems ist möglich.

### Technische Daten:

Stromaufnahme ca. 10 mA, Spannungsversorgung 12/24 V, Alarmton ca. 102 dB. Gewicht ca. 160 g. Maße Zentrale B95 x H78 x T28 mm.

### Lieferumfang:

WiPro III Zentrale mit Anschlusskabel, Funkmagnetkontakt für z.B. Aufbau-tür, Sirene, 1 Handsender, Status LED, Warnaufkleber, Handbuch.

Fiat Ducato, Citroen Jumper, Peugeot Boxer, Iveco Daily ab 2006

Ford Transit ab 2006	47090	318,95
Mercedes Spriter, VW Carfter ab 2006	470901	318,95
VW T5 ab 2006 und baugleiche Fahrzeuge	470902	318,95
② Zusatz-Funkhandsender	47091	59,95
③ Funk-Magnetkontaktschalter schwarz	47093	49,95
④ Funk-Magnetkontaktschalter Weiß	470930	49,95
⑤ Funk-Gaswarner	47096	89,95
⑥ Montageadapter Weiß	472269	11,95
⑦ Montageadapter Schwarz	472262	11,95
⑧ Funk-Kabelschleife	47089	69,95
⑨ Backup Sirene	80219	28,90
⑩ GSM/GPS Kombimodul	472264	349,40



NEU

QR-Code Scannen und  
Ihr individuelles Alarmsystem  
zusammenstellen

Behalten Sie mit dem GSM/GPS Kombimodul jederzeit den Überblick. Zum Betrieb genügt eine freigeschaltete SIM-Karte eines beliebigen Mobilfunkbieters. Ideal sind Pre-paid Karten, da hierdurch keine monatlichen Kosten entstehen. Der eingebaute GPS Empfänger ermöglicht es jederzeit die aktuelle Fahrzeugposition abzurufen. Das Modul kann mit jedem beliebigen Mobiltelefon und mit allen Smartphones verwendet werden.

## GPS-Ortung für den individuellen/professionellen Einsatz

- **Spannungsüberwachung**
- **Dauerhaft aktiv oder schaltbar**
- **Hausgenaue Ortung von jedem Ort aus**
- **Intervallortung möglich**

Ideal geeignet  
für Vermietung,  
Fahrzeugflotten  
und mehr...



### ① GPS-Pro

Sollte der Einsatz mit der internen GPS-Antenne nicht möglich sein, kommt die GPS-Pro mit 2 m Anschlusskabel zum Einsatz. Durch den 4-poligen Stecker und die selbstklebende Empfangsseite wird der Einbauaufwand minimal gehalten.

Technische Daten: Spannungsversorgung 12 Volt (über Pro-finder)  
Maße: 67 x 35 x 15 mm, Gewicht ca. 20g. **472177** 5 **98,95**

### ② Pro-finder

Sie erhalten über Anruf oder automatisch in einem voreingestellten Intervall einen Statusbericht mit aktuellen GPS-Daten, Spannungswerten angeschlossener Quellen und Schaltzuständen der integrierten Ausgänge. Lokalisieren Sie so die Fahrzeugposition bei Bedarf, verfallen eines bestimmten Bereiches und auf bis zu 10 Mobilfunknummern. Bequem per SMS schalten Sie bis zu 2 Verbraucher ein oder aus. Technische Daten: Spannungsversorgung 12/24V, Stromaufnahme ca. 50mA im Betrieb / 30 mA im Ruhezustand, Eingänge 4 / Ausgänge 2x 0,5A. Maße: 100 x 33 x 68mm. Gewicht ca. 120g.

**472176** 1 **378,95**

### ③ GSM-Antenne für Pro-finder oder GPS-pro

Maße: 56 x 10 mm, Gewicht: ca. 60g **472178** 1 **49,95**



QR-Code Scannen  
und erleben wie einfach  
Sie Ihr Fahrzeug orten können.

# Gaswarner

## Gaswarngeräte CampSignal 12 V



Akustisches Warnsignal. LED-Betriebsanzeige, Stromverbrauch ca. 2 W. Temperaturbeständig von -20° - +40°C. Befestigung: Schrauben od. Kleben. 3m Anschlussleitung. Alarm bei austretendem Gas **75141** <sup>10</sup> **65,90**

## MagicSafe MSG 150 Gasmelder



- Als Einzelgerät einsetzbar
- Über die Fernbedienung der MS 650 de-/aktivierbar
- Automatisches Einstellen auf die Raumluft
- Bei Bedarf zuschaltbar (spart Energie)
- Automatischer Selbsttest mit optischer Anzeige bei Fehlfunktion

Der Gasmelder MSG 150 erkennt alle üblichen Betäubungsgase in der Raumluft, bevor deren betäubende Wirkung entsteht. Alarmanzeige über rote LED oder Signalton. **80202** <sup>1</sup> **105,-**

## Narkose-Gaswarner



Montagewinkel nicht im Lieferumfang

- ① **SOPO Alarm plus** – Rundumschutz vor Narkosegasüberfällen. Mit Temperatursensor: Sicheres Aufspüren von Narkosegasen auch bei Temperaturen über 25° - 27°C. Vollautomatisches Umstellen auf die Umgebungsluft und permanente Überprüfung der Zusammensetzung der Atemluft auf Bestandteile von Narkosegasen. Selbsttest-Funktion. Kann als Schaltzentrale für eine komplette Alarmanlage dienen.

**Technische Daten:** Für 12 V (80 mA), Empfindlichkeit ab 100 ppm, Alarmton 85 dB, Maße: B120 x H75 x T35mm, Gewicht 170g **80225** <sup>1</sup> **148,90**

- ② **Magnetkontakte** rund. Für Türen, Heckgaragen, Klappen **80229** <sup>1</sup> **18,90**  
 ③ **Magnetkontakte** lang. Für Fenster **80230** <sup>1</sup> **18,90**  
 ④ **Propangas Sensor** registriert Ausströmen von Flüssigpropangas im Fahrzeuginneren. **80226** <sup>1</sup> **79,-**

### Überwachung per Funk:

- ⑤ **Funkempfangseinheit:** Sopo Alarm Plus kann mit einem Funkempfangseinheit erweitert werden, über welches die Peripheriegeräte drahtlos an das System angeschlossen werden können. **80231** <sup>1</sup> **48,90**  
 ⑥ **Funkbewegungsmelder:** Dient der Überwachung des Fahrzeuginnenraums. Nur in Verbindung mit der Funkempfangseinheit verwendbar. **80232** <sup>1</sup> **128,90**  
 ⑦ **Funkmagnetkontakt** (kabellos): Zur Überwachung von Türen, Fenstern und Stauklappen. Der Funkmagnetkontakt kann nur in Verbindung mit der Funkempfangseinheit verwendet werden. **80233** <sup>1</sup> **69,-**



## AMS Gas-Kombi-Alarmgeräte



**Gegen Flüssiggas + Narkosegas für Fahrzeuge bis 4 m Aufbauhöhe**



- ⑧ **KOMBI - ALARM compact**  
 1-Sensor-Gerät für 12 V zur Detektion von Gas (Propan, Butan, Methan) und Narkosegas (KO-Gas-Überfall). Zum Einsatz in Caravan / Wohnmobil mit kleinem Raumvolumen, wo der Betrieb eines Sensors ausreichend ist. Auch für LKW-Fahrerkabinen. Ansprechschwellen (%): Butan ca. 0,4; Propan ca. 0,5; Methan ca. 0,8. Narkosegas ab ca. 100 ppm. Ein-/Ausschalter, LED gelb = Anlaufphase, grün = Betriebsanzeige, rot = Alarmmeldung, elektr. Sirene mit 85 db (A), B115 x H90 x T30 mm **80210** <sup>1</sup> **104,90**



- ⑨ **KOMBI - ALARM**  
 Kompaktgerät mit 1 Sensor zur Detektion von Narkosegas und Gas (Propan, Butan, Methan), 12V DC. Max. 2 weitere Sensoren für Narkosegas (KO-Gas-Überfall) und für Kohlenmonoxid anschließbar. Ansprechschwellen (%): Butan ca. 0,4; Propan ca. 0,5; Methan ca. 0,8. Narkosegas ca. ab 100 ppm. Ein-/Ausschalter, LED gelb = Anlaufphase, grün = Betriebsanzeige, rot = (3x) für Alarmmeldung, elektr. Sirene mit 85db (A), Relaisausgang für Blitzlampe oder Sirene, 1A/30V DC. Stromverbrauch: Ruhezustand ca. 90 mA (Alarm ca. 145mA). Maße: B115 x H90 x T30 mm **80211** <sup>1</sup> **139,90**  
 ⑩ **Zusatzsensoren für 80211** gegen Narkosegas/Gas – empfohlen für große Räume (Stromverbrauch ca. 60 mA) **80212** <sup>1</sup> **57,90**  
 Kohlenmonoxid – empfohlen für Komplettschutz (Stromverbrauch ca. 130 mA) **802121** <sup>1</sup> **62,90**

## Rauchmelder mit Batteriebetrieb

- Rauchmelder für Ihre Sicherheit
- Überwachungsbereich: 20qm
- 9V Block-Batterie incl.
- Funktionsprüfung



**11,95**

Mit Testknopf zur Funktionsüberprüfung. Alarm: Ton- und Lichtsignal, Lautstärke: >85dB/3 m, Sensibilität: 2.06%/ft. Überwachungsbereich: 20 qm. Maße: Ø128 x 38 mm. Norm: DIN EN14604,UL217 (Batterielebensdauer ca. 1 Jahr.)

80299 1 11,95

## Carbest LPG - Gaswarner



**12V**

**29,90**

### Der LPG-Gaswarner zum Hammerpreis

Warnt zuverlässig vor Gaslecks, akustischer Alarm 85 dB, Montagehöhe für Butan-/Propangasdetektion ca. 20 - 40 cm über dem Boden. Technische Daten: 12 Volt, Stromverbrauch 100mA. Temperaturbereich -10/+50°C. Maße 115 x 70 x 60 mm. Lieferumfang: LPG-Gaswarner, Montagematerial

80216 1 29,90

## 2 in 1 Kombi-Gaswarner

- Warnt zuverlässig vor LPG, CO 150PPM und vielen anderen Narkosegasen
- 2 integrierte Sensoren
- Akustischer und optischer Alarm
- Selbsttestfunktion
- 12 Volt Stromversorgung
- Für die Wandmontage geeignet

Betriebsspannung: DC 12 Volt  
 Temperaturbereich: 0°C ~ +50°C  
 Luftfeuchtigkeit: 10% bis 95% RH (nicht gefroren)  
 Alarm Level: CO: 150 PPM (±80 PPM)  
 LPG Gas: 10% LEL ± 5% LEL  
 Auto Reset  
 Sensor: CO: CO: Semiconductor LPG-Gas: Semiconductor  
 Indikator: AC Power: Grüne LED ON  
 Alarm: Rote LED Blitz  
 Sensor Fehlfunktion: Gelbe LED  
 Alarm Tonsignal: 85dB/3m  
 LPG-Gas Alarm: Ton durchgehend  
 CO Alarm: 3"Di"-Töne, Pause, erneut 3"Di"-Töne  
 Maße: 118.5 x 82 x 43 mm

80218 1 39,90

**TOP-PREIS**  
**39,90**



**TIPP** Weitere Gaswarner siehe S. 279



Das Narkosegas ist leichter als Luft. Sensoren daher etwas oberhalb der Schlafhöhe montieren; Butan-/Propan-Gas und Kohlenmonoxyd ist schwerer als Luft, daher diese Sensoren etwas unterhalb der Schlafhöhe montieren. (Bevor das Gas Sie erreichen kann.) Bei Kombigeräten empfiehlt sich die Montage in Schlafhöhe.

## TriGas Alarm für Propan-/Butan-/KO-Gas



- Warnt vor Narkosegasen und vor Kohlenmonoxid
- Optische und akustische Anzeige der Betriebsbereitschaft, Kalibrierungsphase und des Alarms

Festanschluss an 12V Bordnetz. Druckschalter. Nach ca. 3 min. betriebsbereit. Mit hochempfindlichem Sensor und 80 dB lauter Sirene. Temperaturgeführter Sensor, der auch über 25°C zuverlässig funktioniert. Voralarm bereits bei gefährlichen Konzentrationen von Propan/Butan (GPL), Kohlenmonoxid (CO) und sogenannten KO-Gasen. Sinkt der Wert in 40 sec., schaltet das Gerät in Bereitschaft. Bleibt oder erhöht sich die Konzentration, erfolgt Daueralarm. LED-Anzeige: Grün (blinkend) = alles in Ordnung, Rot blinkend) = Voralarm (leise), Rot (dauernd) = Alarm + ununterbrochener Alarmton (laut = 85 dB)

80245 1 88,95

## K.O.-Gas-Alarm für 12/24V Steckdose



**12V**  
**24V**

Sicherer Schutz vor Überfällen mit narkotisierenden Gasen im Caravan, Boot, Kfz und LKW. Warnung durch lautes Signal, lange bevor das Gas seine Wirkung erzielt. Warnt vor Narkosegasen. Akustisches und optisches Signal. Mobil einsetzbar durch 1,8 m Leitung, winkelbarer Universalstecker mit Schalter zum Anschluss in 12-24 V Zigarettenanzünder- oder Bordsteckdosen. Incl. Wandhalter. Maße: 130 x 75 x 40 mm

80208 1 102,90

## Gas-Detector "LPG"

12 V Propan- oder Narkosegaswarner



12V

### Umschaltbar, Propan- oder Narkosegaswarner

Speziell für Caravanning oder Bootsbereich. Durch wählbare Schalterstellung auf Geräterückseite auch als Narkosegaswarner einsetzbar (Montagehöhe in Augenhöhe im Schlafbereich). Akustischer Alarm (90 dB) bereits unter 10% der minimalen Explosiv-Gaskonzentration. Montagehöhe für Propangasdetektion ca. 20 - 40 cm über dem Boden. Passt in die Einbaurahmen (vgl. Steckdosen im Bereich Elektrik) bzw. Truma-Einbaurahmen. Nach ca. 90 Sekunden betriebsbereit (blinkende gelbe Kontrollleuchte). Akustisches Signal abschaltbar. Einbau durch Fachwerkstatt empfohlen. Spannung 12 V DC. Temperatur -10°C bis +40°C; Feuchtigkeit 30 - 95%; akustisches Alarmsignal ca. 90dB. Lieferung mit Montagerahmen. Maße 60 x 60 mm.

Grau	80203	1	74,90
Braun	80204	1	74,90

## Gas-Detector "CO"

12 V Kohlenmonoxidwarner



12V

### Warnt vor Abgasen im Fahrzeug

Speziell für Caravanning oder Bootsbereich. Akustischer Alarm (85 dB). Passt in Einbaurahmen (vgl. Steckdosen im Bereich Elektrik) bzw. Truma-Einbaurahmen. In ca. 60 Sec. nach Einschalten betriebsbereit. Akustisches Signal abschaltbar. Einbau durch Fachwerkstatt empfohlen. Spannung 12 V DC; Temperatur - 10°C bis +40°C; Funktionalität bei Feuchtigkeit 30 - 95%. Akustisches Signal bei Alarm ca. 85 dB (in 1 m Abstand bei Verwendung einer externen Zusatzsirene). Empfindlichkeit 300ppm, wenn Gasdetektion länger als 3 Minuten anhält.

Grau	80205	1	91,90
Braun	80206	1	91,90

## Thitronik Gaswarngeräte



④ **G.A.S.-plug „all in one“** ist ein Gasalarm der Betäubungsgase, Propan und Butan detektiert.. Natürlich sorgen auch beim G.A.S.-plug «all in one» die Software gesteuerte Temperaturkompensation und der ständige Selbsttest für eine einwandfreie Funktion selbst unter extremen Bedingungen.  
**Lieferumfang:** GAS-plug, Handbuch, Alarmaufkleber.

80200 12 79,90

⑤ **GBA-I** hat die gleichen Funktionen wie G.A.S.-plug „all in one“ ist jedoch für Wandmontage geeignet und ist mit dem optionalen Zubehör flexibel auch für 230 V einsetzbar. So kann er auch in der Ferienwohnung oder dem Hotelzimmer genutzt werden.

**Lieferumfang:** GBA-I, Anschlusskabel 12/24 V, Handbuch, Alarmaufkleber  
**Technische Daten (beide Geräte):** Spannungsversorgung 12/24 V DC, Stromaufnahme ca. 70 mA, Empfindlichkeit ab 50 ppm, Alarmton ca. 90 dB (interne Sirene), Temperaturbereich -10°C bis +80°C, Gewicht ca. 50 g.

80235 1 82,90

⑥ **Netzteil 230V f. GBA-I**

80237 1 16,95

⑦ **Universalanschlusskabel f. GBA-I**

80236 12 14,90

## Thitronik G.A.S.-Pro



G.A.S.-pro detektiert alle bei Betäubungsgasüberfällen eingesetzten Gase sowie Propan und Butan. Die Software gesteuerte Temperaturkompensation und der ständige Selbsttest sorgen auch unter extremen Bedingungen für eine einwandfreie Funktion. G.A.S.-pro kann als Einzelgerät mit dem integrierten Pieper und dem mitgelieferten, externen Sensor betrieben werden oder mit dem optionalen Zubehör an die Fahrzeuggegebenheiten angepasst werden. Für den Einsatz im Wohnwagen empfiehlt sich die Back up Sirene (Art.-Nr.: 80219), die bei Stromausfall über einen internen Akku versorgt wird. Darüberhinaus kann G.A.S.-pro mit unserer Einbruchalarmanlage „WiPro“ zu einem umfassenden Sicherheitssystem erweitert werden. Für maximale Wartungsfreundlichkeit sorgen steckbare und somit austauschbare Sensoren.

**Technische Daten:** Spannungsversorgung 12/24VDC, Stromaufnahme ca. 85 mA pro Sensor, Sensor Eingänge 3, Empfindlichkeit ab 50ppm, Schalldruck ca. 93dB (int. Pieper) ca. 110 dB (ext. Sirene), Temperaturbereich -10°C bis +80°C, Gewicht ca. 140 g.

**Lieferumfang:** Zentrale, Sensor für Betäubungsgase, Propan und Butan, Montagematerial, Handbuch und Alarmaufkleber.

⑧ G.A.S.-pro	80220	1	118,90
⑨ Zusatzsensor	80221	10	49,90
CO-Sensor (ohne Abb.)	80223	12	69,90
⑩ Externe Siren	80222	20	25,90
Back up Sirene (ohne Abb.)	80219	10	28,90



## Door Lock

■ Geeignet für Türen, Heckgaragen und Serviceklappen



Zusätzliche, robuste Türverriegelung. Wird mit stabiler Gegenplatte, Dichtung und 4 M6-Schrauben dauerhaft mit der Fahrzeugwand verbunden.

	<b>45710</b>	1	<b>48,95</b>
<b>3-Satz Gleichschließend</b>	<b>45712</b>	1	<b>136,95</b>

## Door Frame Lock

■ Geeignet für Türen, Heckgaragen und Serviceklappen



Türverriegelung, wenn die innere Montageposition (Gegenplatte) durch Möbel verdeckt wird/nicht möglich ist. Minimaler Türspalt (5mm) notwendig.

	<b>45711</b>	1	<b>48,95</b>
<b>3-Satz Gleichschließend</b>	<b>45713</b>	1	<b>136,95</b>

## Van Lock

geschlossen



offen

Sicherheitsverriegelung für Van-Heck- und Schiebetüren. Passend für alle Van-Modelle.

	<b>45715</b>	1	<b>64,95</b>
<b>2er Set</b>	<b>45716</b>	1	<b>118,95</b>

## Cab Lock

geschlossen



offen



Zur Sicherung der Fahrzeugtüren von innen mit Schlüssel. Passend für Fiat Ducato und Ford Transit. (Adapter für Mercedes Sprinter und Renault Master auf Anfrage).

<b>2er Set</b>	<b>45714</b>	1	<b>98,95</b>
----------------	--------------	---	--------------

## Thule Security



Einstiegshilfe und Türsicherung für Reisemobile und Caravans, für rechts und links angeschlagene Türen. Aluminium weiß, Gewicht ca. 2 kg

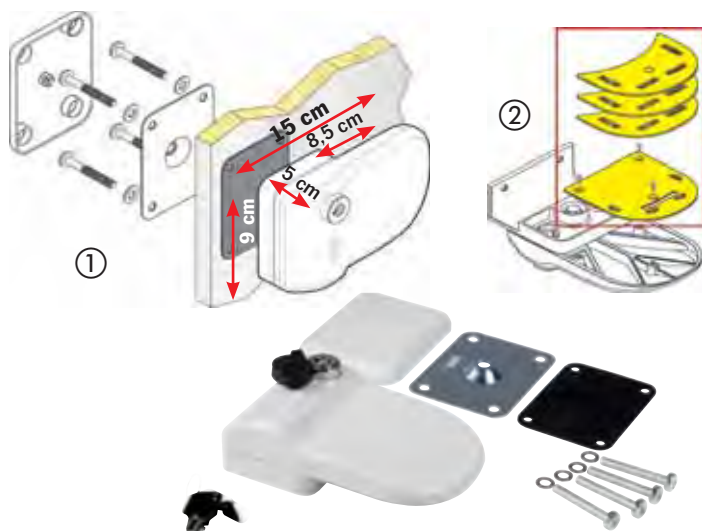
	<b>45720</b>	1	<b>98,95</b>
--	--------------	---	--------------

## Security Door Lock G2



Zur Sicherung von Aufbau Türen bei Reisemobilen und Caravans, Innen und Aussen.

	<b>45721</b>	4	<b>84,95</b>
--	--------------	---	--------------



### ① Safe Door Außentürsicherung

Sicherung für Reisemobiltüren. Ebenfalls geeignet für Deichselkästen, Garagentüren.

1 Stück	Weiß	46746	1	47,30
3er Set gleichschließend	Weiß	46745	1	139,95

### ② Distanzplatten Spacer Kit für Safe Door

verschiedene Distanzplatten aus Kunststoff und einer Aluplatte, um den Spalt von Tür und Sicherheitsblock auszugleichen.

Weiß	46736	1	9,99
Grau	467361	1	10,-

Safe Door Außentürsicherung auch als 3er Set - mit gleichschließendem Schloß erhältlich

## Safe Frame Aufbau-türsicherung



### ③ Safe Door Frame Außensicherung

Für Türen und Klappen. Montage auf Alu-Tür- oder Klappenprofil, mit selbstschneidenden Schrauben.

1 Stück	Weiß	46748	1	47,30
---------	------	-------	---	-------

3er Set gleichschließend	Weiß	46749	1	139,95
--------------------------	------	-------	---	--------

### ④ Safe Door Frame Magnum Außensicherung

Längere Version mit einer Gesamtlänge von 20 cm Für Türen und Klappen. Montage auf Alu-Tür- oder Klappenprofil, mit selbstschneidenden Schrauben.

	467441	1	54,40
--	--------	---	-------

Safe Door Frame Außentürsicherung auch als 3er Set - mit gleichschließendem Schloß erhältlich

## Safe Frame Adapter für Vans



### KIT Safe Door Frame für Minivans

Spezielle Unterlegeplatte, um Safe Door Frame 46748 an Schiebetüren, wie bei Ducato oder Sprinter montieren zu können.

	46733	1	12,90
--	-------	---	-------

## Safe Door Magnum Aufbau-türsicherung

### Safe Door Magnum lang Außensicherung

Länger als die Safe Door Sicherung. Ragt über das Türschloß hinaus und sichert es zusätzlich. Maße 20 x 9 x 4,8 cm.

	46744	1	54,40
--	-------	---	-------



## ① Sicherheitsstange

Robuste Sicherheitsstange, um die Vordertüren des Reisemobils zu blockieren. Transportmaß: 123,5 x 18,5 cm. Für Sprinter, Ducato, Boxer, Jumper, Master bis 6/2006

46734 1 49,95



## ② Innentürsicherung Safe Door Guardian

Sicherheitsblock, der im Inneren der Tür oder Garage von Wohnmobilen und Wohnwagen oder Fahrerhaustüren angebracht wird. Ersetzt die serienmäßigen Schlösser an deren Position unter Verwendung der gleichen Bohrungen. Druckgussaluminium, keine Plastikteile. Kit bestehend aus 2 Stück:

Safe Door Guardian (2 Stk. im Set)	46790	1	44,20
Für Mercedes Sprinter ab Bj. 06/2006	467371	1	59,50
Für Ford Transit bis Bj. 06/2000	46738	1	55,95
Für Ford Transit ab Bj. 06/2000	467381	1	51,95
Für Fiat Ducato bis Bj. 09/2009	467382	1	55,95
Für Fiat Ducato ab Bj. 09/2009	467383	1	55,95
Für Fiat Ducato ab Bj. 06/2006 bis 09/2009	SA958	1	55,95
Für Renault Master ab Bj. 06/2010	467384	1	55,95



### Safe Door® Guardian

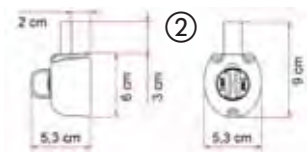


Abb. zeigt 46790

Weitere Masszeichnungen mit diesem QR-Code abrufbar



## Türsicherung und Einstieghilfe Security 31/46 cm hoch

### ③ Einstieghilfe und Türsicherung Security 31 bzw. 46

Für Reisemobil- und Caravantüren. Über die Türe geklappt schützt sie vor Diebstahl. Einstieghilfe beim Aus- und Einsteigen. Mit stabilem Hängeschloss. Türanschlag wahlweise links oder rechts.

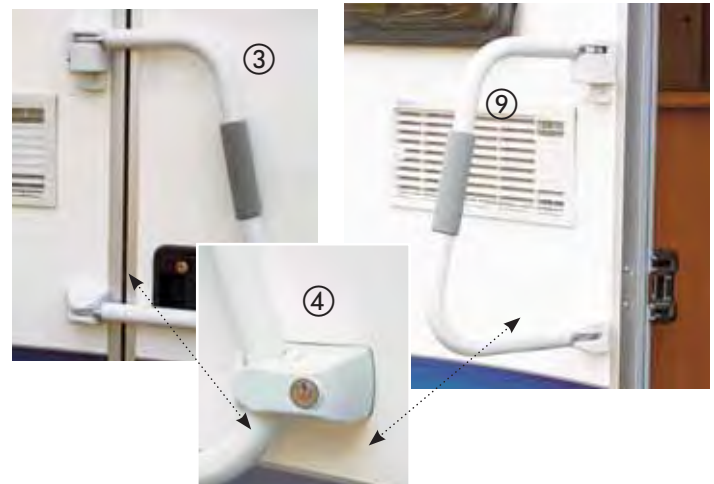
**Lieferumfang:** Bügel, Schloss, Sicherheitsriegel, Befestigungswinkel, Schrauben und innere Gegenplatte. Farbe weiß.

Security 31 Bügel 31cm hoch	91236	9	81,60
Security 46 Bügel 46cm hoch f. 2-teilige Eingangstüren	91237	9	92,95

### ④ Zusätzliches Schloss für Kit Security Lock 31/46

Zusätzliches Sicherheitsschloss für die Eingangstür. Zum Nachrüsten bereits vorhandener Türsicherungen Security 31 oder 46. Komplet mit Schloss und innerer Gegenhalterungen.

912373 1 38,80



### ⑤ Einstieghilfe und Türsicherung Security 46 Pro

46 cm hoch mit zusätzlichem Schloss. Zusätzlicher Diebstahlschutz bei geschlossener Eingangstür. **Lieferumfang:** Bügel, Sicherheitsschloss f. Tür, Sicherheitsriegel, Befestigungswinkel, Schrauben und innere Gegenplatte.

912372 9 119,-

**Security 46 Pro mit zusätzlichem Schloss für mehr Sicherheit**





- **Zusätzlicher Diebstahlschutz**
- **Schnelle Montage am Türgriff, vorhandene Türgriffschrauben verwenden**
- **1 Handgriff zum Ver-/Entriegeln der Tür**
- **Fettfreier Mechanismus durch Gliss-Coat-Beschichtung**
- **Keine Bohrungen, Verschraubungen oder Beschädigungen des Fahrzeugs**
- **Keine fliegenden Teile**
- **Robust, da aus Aluminiumdruckguss**
- **3 Jahre Hersteller-Garantie**

\* passt perfekt unter den Türgriff (innen), keine neuen Bohrungen nötig

\*\* wird oberhalb des Türgriffes vor dem B-Holm angeschraubt.

## Fiat Ducato 230



Abb. zeigt Ducato 230 abschließbar

**Ducato 230/Boxer/Jumper Bj. 1994 - 2002\***

1246 Standard	<b>46796</b>	<sup>10</sup>	<b>98,95</b>
1256 Abschließbar	<b>46797</b>	<sup>10</sup>	<b>128,95</b>

## Fiat Ducato 244



Abb. zeigt Ducato 244 standard

**Ducato 244/Boxer/Jumper Bj. 2002-2006\***

12146 Standard	<b>46741</b>	<sup>10</sup>	<b>124,95</b>
12156 Abschließbar	<b>46742</b>	<sup>10</sup>	<b>149,-</b>

## Fiat Ducato 250 (standard)



**Ducato 250 ab Bj. 2007\***

12646 Standard	<b>467433</b>	<sup>1</sup>	<b>124,95</b>
----------------	---------------	--------------	---------------

## Fiat Ducato 250 (abschließbar)



**Ducato 250 ab Bj. 2007\***

12656 Abschließbar	<b>467432</b>	<sup>1</sup>	<b>149,-</b>
--------------------	---------------	--------------	--------------

## MB Sprinter\*



Abb. zeigt Sprinter abschließbar

**Mercedes Benz Sprinter**

1356 Bj. bis 2006/VW LT abschließbar	<b>46799</b>	<sup>10</sup>	<b>148,95</b>
13146 ab Bj. 2006/VW Crafter standard	<b>467981</b>	<sup>1</sup>	<b>124,95</b>
13156 ab Bj. 2006/VW Crafter abschließbar	<b>467991</b>	<sup>1</sup>	<b>148,95</b>

## Ford Transit\*\*



Abb. zeigt Transit abschließbar

1446 Bj. 2000-2006 standard	<b>46787</b>	<sup>10</sup>	<b>124,95</b>
1456 Bj. 2000-2006 abschließbar	<b>46788</b>	<sup>10</sup>	<b>148,95</b>
14146 Bj. 2006 standard	<b>467871</b>	<sup>10</sup>	<b>124,95</b>
14156 Bj. 2006 abschließbar	<b>467881</b>	<sup>10</sup>	<b>149,95</b>

## Renault Master (standard)



**Renault Master/Opel Movano/Iveco Daily\*\***

1546 Standard	<b>46751</b>	<sup>10</sup>	<b>124,95</b>
<b>Renault Master/Opel Movano/ Nissan NV400 ab Bj. 2010</b>			
15146 Standard	<b>45717</b>	<sup>1</sup>	<b>124,95</b>

## Renault Master (abschließbar)



**Renault Master/Opel Movano/Iveco Daily\*\***

1556 Abschließbar	<b>467511</b>	<sup>10</sup>	<b>148,95</b>
<b>Renault Master/Opel Movano/ Nissan NV400 ab Bj. 2010</b>			
15156 Standard	<b>457171</b>	<sup>1</sup>	<b>149,-</b>

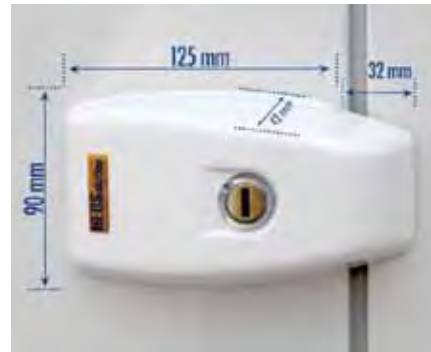
**Van Security Paket Ducato 250**



**Van Security Paket für Fiat Ducato 250**  
 Das Set besteht aus 2 abschließbaren Innenteilen (12656) und 2 Außenteilen (Außenteile erhältlich in folgenden Farben)

1760-226 Farbe weiß	<b>467404</b>	1	<b>258,95</b>
1760-226 Farbe grau/silber	<b>467407</b>	1	<b>258,95</b>
1760-226 Farbe schwarz	<b>467408</b>	1	<b>258,95</b>

**Van Security für Kastenwagen**



**Van Security für Kastenwagen (Schiebe-, Flügel- und Hecktüren).**

1760 Farbe weiß	<b>467401</b>	1	<b>68,95</b>
1760 Farbe grau/silber	<b>467409</b>	1	<b>68,95</b>
1760 Farbe schwarz	<b>467410</b>	1	<b>68,95</b>

**Aufbau-Zusatzschloss**



**Zusatzschloss Typ 1958** speziell für Außenklappen, Heckgaragen und Aufbautüren sowohl bei Wohnmobilen und Caravans als auch bei Verkaufsfahrzeugen.

Farbe weiß	<b>467532</b>	10	<b>78,95</b>
------------	---------------	----	--------------

**Van Security für Kastenwagen**



**2er Sets Van Security für Kastenwagen (Schiebe-, Flügel- und Hecktüren).**  
 1760-2 gleichschließend,  
 Farbe weiß

<b>467403</b>	1	<b>137,90</b>
---------------	---	---------------

**Für Wohnwagen & Wohnmobil**



**Door Frame Lock mit Zusatzplatte.** Zusätzlicher Diebstahlschutz für Türen und Klappen bei Wohnwagen und Wohnmobil.

1750 Farbe weiß	<b>467402</b>	1	<b>84,95</b>
-----------------	---------------	---	--------------

**Austauschschloss**



**Austauschschloss POS mit HEOSafe Türsicherung (Gleichschließend).**  
 Für Außenschlösser Typ Europa, FF-System und Baugleiche mit Montagebohrung ca. Ø 90mm

<b>467481</b>	1	<b>99,-</b>
---------------	---	-------------

**Außentür-Sicherungen**

**Handgriffe POS / ZADI**



**POS ZADI**

**POS mit HEOSafe Außenschloss-Sicherung**



**46740 geöffnet / geschlossen.**

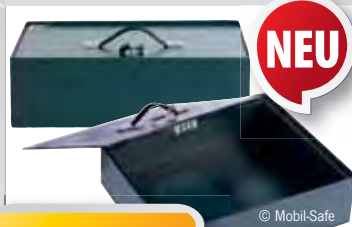
**Außentür-Sicherung für ZADI-Schloss (bei ZADI-Handgriff)**

1740	<b>467521</b>	10	<b>69,-</b>
------	---------------	----	-------------

**Außentür-Sicherung für POS-Schloss (bei POS-Handgriff)**

1730	<b>46740</b>	5	<b>68,95</b>
------	--------------	---	--------------

## Viele Modelle mit elektronischem Schloss



**NEU**

Passt bei 7 Modellen

**Mobil-Safe ADRIA Flexo & Twin**  
Tür oben. Einbau in doppelten Boden bei ADRIA Flexo, Twin 640SH, SL, SL Titan, Twin 600 & 600 SPT Titan sowie bei Twin 540 SPT, SPT Titan. Komplett mit Federgriff und Befestigungsmaterial. Außenmaße: B40 x H14 x T38 cm. Gewicht ca. 9,0 kg

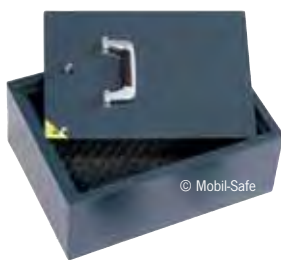
471410 1 249,95



### Mobil-Safe VW T5 California

Speziell entwickelt zum Einbau hinter dem Fahrersitz im California. Genug Stauraum Kleinigkeiten des Urlaubsalltags. 2 Bohrungen im Boden. Außenmaße: B17 x H24 x T29 cm, Türdurchgangsmaß: 14,4 x 21,4 cm. Gewicht ca. 9,0 kg.

47144 1 168,-  
(E-Schloss) 48144 1 279,95



### Mobil-Safe Größe 3 A

Tür oben.  
Außenmaße: B30 x H16 x T40 cm  
Türdurchgangsmaß: 36 x 26 cm  
4 Bohrungen im Boden  
Gewicht. ca. 12 kg

471441 1 239,-  
(E-Schloss) 481441 1 339,-



### Mobil-Safe für Globecar / Pössl 2010

Tür oben, mit Federgriff  
Außenmaße: B 37 x H14 x T49 cm  
Türdurchgangsmaß: 33 x 45 cm  
4 Bohrungen im Boden  
Gewicht. ca. 14 kg

471442 1 249,95

## Standard - Safes



Ideal für Laptops

### Standard Safe G5 mit Quick-Out System

Tür oben, passend für 17" Notebook. Lieferung mit 2 Grundplatten, Schloss, Griff und Bodenpolsterung. Bei Demontage verbleiben die Grundplatten am Boden, der Laderaum kann voll genutzt werden. Außenmaße: B 50 x H 18 x T 36 cm. Gewicht ca. 19 kg.

47142 1 274,95  
(E-Schloss) 48142 1 399,-

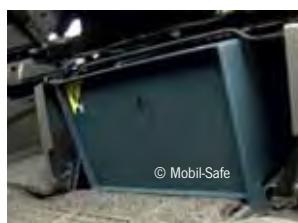


### Standard Safe G3

Tür oben. 4 Bohrungen im Boden. Außenmaße: B25 x H13 x T22 cm, Türdurchgangsmaß: 22,4 x 19,4 cm. Gewicht ca. 6,5 kg.

471421 1 149,-  
(E-Schloss) 481421 1 259,95

## Sitzsockel - Safes

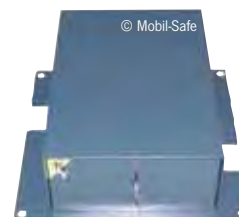


### Fiat Ducato Easy-Fix Typ 244 & x250

Befestigung über Verschraubungen der Sitzkonsole. Vordere Verschraubungen der Konsole lösen, Sockelsafe darunter setzen, Schrauben anziehen, fertig. Gewicht. ca. 9,0 kg. Türdurchgangsmaß: 25 x 15 cm. Außenmaß: B28 x H18 x T26 cm.

Bj. 2001-2006 471342 1 174,95  
(E-Schloß) 481342 1 289,95

Bj. ab 2006 471343 1 204,95  
(E-Schloss) 481343 1 319,95



### Mobil-Safe VW T4 / T5

Passt genau unter die Beifahrer-Sitzkonsole des VW T5. 2 Einbaumöglichkeiten: 1. Türöffnung vom Fußraum der vorderen Sitze. 2. Bedienung vom Fahrgastraum. Befestigung über die vorhandenen Schraubeneinheiten der Sitzkonsolen. Außenmaße: B25 x H13 x T33 cm. Türdurchgangsmaß: 22,4x10,4 cm. Gewicht. ca. 9,0 kg

471344 1 172,-  
(E-Schloss) 481344 1 289,90

## Sitzsockel Easy Fix Laptop



- für x250 Euro Chassis ab 06/2006
- Platz für ein 15" Laptop

Befestigung über die werksseitigen Befestigungsschraubungen der Sitzkonsole auf Fahrer- oder Beifahrerseite. Die vorderen Konsolenschraubungen lösen, Sockelsafe darunter setzen und Schrauben wieder festziehen. Fertig. Außenmaße: B35,5 cm x H18 cm x T38 cm. Gewicht ca. 16,0 kg.

471345 1 289,95  
(E-Schloss) 481345 1 419,-

## Dometic Tresor



- Türverriegelung mit 2x 19 mm Stahlbolzen
- Einbau horizontal oder vertikal
- Mechanisches Schließsystem

12 Liter Volumen. Stahlwandstärke: Tür: 5,0 mm, Gehäuse: 2,0 mm. Außenmaße: B310 x H165 x T235 mm. Gewicht 7,0 kg.

47147 1 148,95

## AL-KO Tresor



- Mit 2 stabilen Rundbolzen sicher verriegelt
- Mit Doppel-Sicherheitsbarschloß



Einbau z.B. in Boden, Schrankwand, Staukasten, stehend oder liegend. Befestigungsmuttern innerhalb des Tresors und somit nicht zugänglich. 14 Liter Volumen. Außenmaße L300 x B240 x H200 mm. Gewicht 12,5 kg. Lieferumfang: Tresor mit Zwischenboden, 2 Doppelbart-Sicherheitsschlüssel, 4 Schrauben, Muttern, Montageplatte

47133 1 137,95

## Schlüsseltresor

**NEU**



- Robustes Metallgehäuse
- 4-stelliger Zahlencode
- Geeignet zur Aufbewahrung von z.B. Schlüsseln für autorisierte Personen
- Bügel aus Stahl

Individuell einstellbarer 4-stelliger Zahlencode. Vielseitig einsetzbar, z.B. ideal für Camping, Wassersport, Wandern oder Klettern. Außenmaße: T50 x B75 x H190 mm. Gewicht: 700 g.

47151 30 28,90

### Safety Mobilsafe

#### SAFETY Sicherheitskassette – Der transportable Safe

Stabil und handlich. Durch die mitgelieferte, fest verschraubbare Halterung ist Safety jederzeit schnell einzuschieben bzw. zu entnehmen. In den abschließbaren Korpus passen Reisepässe, CDs und vieles mehr. Kassette wird mittels Schlosszunge mit Halter fest verbunden. Maße: Halter ca. B16 x T22 x H7 cm; Kassette ca. B15 x T21,5 x H6 cm. Gewicht 1,7 kg. Lieferumfang: Safebox, Halter, 2 Schlüssel, 6 Befestigungsschrauben. **47132 12 19,99**



### REX Aufbau-Safe

#### Vielseitiger Möbelsafe

Ob in Schrank oder Bücherwand eingebaut, im Wohnwagen, Reisemobil, Yacht oder Büro verwendet, Rex hält Ihr Hab und Gut unter Verschluss. Außenmaße: ca. B310 x T200 x H200 mm, Gewicht 6,8 kg. Lieferumfang: Safe, Befestigungsmaterial **47136 1 39,90**



### JAN Einbausafe

#### Kleinerer Safe für Vans

Kleiner aber sehr stabiler Safe. In den abschließbaren Korpus passen Foto, Reisepässe, CDs und andere Wertsachen (Öffnung B155 x H105 mm). Massives Schloss und solide Doppelverriegelung. Verdeckter Einbau möglich. Maße: ca. B240 x H170 x T180 mm, Einbaumaße B200 x H130 x T180 mm. Gewicht ca. 4,05 kg. Lieferumfang: Safe, 2 Schlüssel, 6 Befestigungsschrauben. **471362 1 37,99**



### SPIKE Wand- und Bodensafe

#### Versenkbare Sicherheit

Dezent im Boden eingelassen oder in eine Möbelfront hinter einem Bild in der Wand montiert, bietet Spike zusätzlichen Schutz, da er kaum sichtbar ist. Außenmaße: ca. B39 x T26 x H18 cm, Gehäusemaß: ca. B34 x T 21 x H 17,2 cm. Gewicht 9,6 kg. Lieferumfang: Safe, Befestigungsmaterial **471361 1 39,90**

#### Aufbausafe



#### Wandmontage

Für Bodeneinbau nur bedingt geeignet. Finger könnten geklemmt werden.



## Unauffällige Aufbewahrung von Wertsachen



- **Perfekte Verstecke für Bargeld, Schmuck usw.**
- **Hochwertig und präzise produziert nach den Original-Produkten**
- **Unsichtbare Drehverschlüsse, mühelos zu öffnen**
- **Perfekt für Urlaub, auf Reisen und Zuhause**

### Dosen-Wertdepots

Über einen unsichtbaren Drehverschluss lässt sich der Deckel einfach öffnen. Die spritzwassergeschützte Dose hat ein Volumen: 850g. Ø 100 mm, Höhe 120 mm. Gewicht: 123g.

- |  |              |   |              |
|--|--------------|---|--------------|
| ① <b>Bonduelle Erbsen</b>  | <b>47473</b> | 1 | <b>14,99</b> |
| ② <b>Bonduelle Potatoes</b>  | <b>47474</b> | 1 | <b>14,99</b> |
| ③ <b>Mildessa Weinkraut</b>  | <b>47472</b> | 1 | <b>14,99</b> |
| ④ <b>Rinti Hundefutter</b>   | <b>47475</b> | 1 | <b>14,99</b> |
| ⑤ <b>Pepsi-Cola Dose</b> , original getreue Pepsi-Cola Dose mit unsichtbarem Drehverschluss im Deckel. Das Leergewicht von ca. 248g entspricht ca. einer vollen Pepsi-Cola Dose. Größe des Geheimfachs: Ø 42 mm, Höhe 82 mm. Dosenvolumen: 100 ml. | <b>47471</b> | 1 | <b>16,95</b> |
| ⑥ <b>Schraubendreher</b><br>Der Griff lässt sich mühelos aufschrauben. Länge ca. 18 cm. Kann als richtiger Schraubendreher verwendet werden.   | <b>47470</b> | 1 | <b>10,50</b> |
| ⑦ <b>M6-Schraube</b><br>Gefertigt aus einer echten M6-Schraube. Ø 15 mm, Länge: 105 mm.  | <b>47477</b> | 1 | <b>20,90</b> |
| ⑧ <b>Ballistol Universalöl</b><br>Entspricht einer originalgetreuen Ballistol-Dose. Der Dosenboden lässt sich über einen unsichtbaren Drehverschluss öffnen. Ø 65mm, Höhe: 240 mm. Gewicht 156g  | <b>47476</b> | 1 | <b>19,95</b> |

## Diebstahlschutz leicht gemacht



### Venus Radkralle, in 3 Schritten befestigt

Stahl, für Räder bis max. 28 cm Breite. Lieferung incl. 2 Schlüsseln.

Maße ca. B23 x H37,5 x T9 cm. Gewicht 3,3 kg

91340 1 45,90

## Pannenhilfe



### Reifen - Pannenset für alle Fahrzeuge:

Reifendicht-Gel einfüllen und mit dem Kompressor aufpumpen. Fahrt mit max. 80 km/h bis zur nächsten Werkstatt möglich. Lieferumfang: 750 ml Reifendichtgel; Mini-Kompressor 12 Volt; Ventilöffner und Zubehör; Aufbewahrungstasche

**47405** 10 **59,90**

**Ersatzflasche 750 ml** Reifendichtgel zu Pannenset

**47406** 10 **33,50**



## Europa Aufkleber Set „Stick it on“



### Europa Aufkleber Set, 6-teilig

Set aus 1 transparentem Grundaufkleber (ca. B60 x H50 cm) mit den Länderumrissen und vorgestanzten Länderfüllungen in 5 Farben mit aufgedruckten Ländernamen.

Europa Aufkleber Set **46438** <sup>10</sup> **27,95**

## Marderschutz durch Ultraschalltöne

### ■ Für Wohnmobil und PKW (12V)

**Marder-Frei** die praxisbewährte 12 V- Marderabwehr für Wohnmobil, PKW usw. Sendet Ultraschalltöne alle 15 sec. Frequenz 12kHz, Schalldruck 85dB. Verbrauch 0,1 W.

**903941** <sup>1</sup> **20,95**



**NEU**

### ■ Batteriebetrieb: für Haus, Garage, Auto, Dachboden und Gartenlaube

**Marder-Frei Mobil** sendet Ultraschalltöne alle 20 sec. Kabellose Montage durch Batteriebetrieb mit 4 Baby-Zellen (halten ca. 6 Monate bei Dauerbetrieb). Zusätzlicher An-/Aus-Schalter. Schalldruck ca. 78 dB.

**903942** <sup>1</sup> **29,95**



**NEU**

## Sicherheits-Nothammer



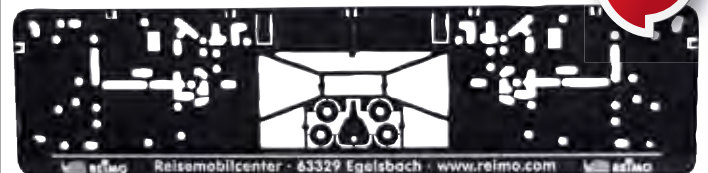
### Hammer mit Stahlspitze + Rasierklinge

Der Hammer für Fensterscheiben, wenn jemand im Fahrzeug eingeschlossen ist, mit der Rasierklinge lässt sich der Sicherheitsgurt durchschneiden, wenn dieser sich nicht mehr lösen lässt. Lieferung mit Halterung.

**46263** <sup>10</sup> **11,99**

**11,99**

## Nummernschild-Halter



### Reimo Nummernschild-Halter

Mit Vorbohrungen für nahezu jeden Lochabstand an Ihrem Fahrzeug.

**532391** <sup>100</sup> **4,95**

## Aufkleber zu Ihrer Sicherheit

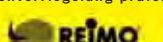


② **Achtung!**  
Bei Benutzung von Gas-Küchengeräten müssen die verschließbaren Belüftungsöffnungen (Dachluken o.ä.) offen sein. Offene Brennstellen dürfen nicht zum Heizen benutzt werden.

③ Bei Heizungsbetrieb bitte Fenster schließen.



④ **ACHTUNG**  
Vor Fahrtantritt Dachverriegelung prüfen



### Sicherheits- / Hinweis – Aufkleber

- ① **'Verteilerblock 6-fach'** Maße ca. 100 x 45 mm **75132** <sup>3</sup> **5,95**
- ② **'Gas-Küchengeräte'** Maße 85 x 30 mm. **75146** <sup>1</sup> **0,80**
- ③ **'Bei Heizungsbetrieb Fenster schließen'** Maße 50 x 25 mm. **75145** <sup>1</sup> **1,-**
- ④ **'Dachverriegelung prüfen'** Maße 53 x 30 mm. **99565** <sup>1</sup> **1,20**  
**60092** <sup>10</sup> **0,95**



Für weitere Hinweisschilder und Warnaufkleber bitte QR-Code (Quick Response Code) einscannen (mit Foto Ihres Handys oder tablets).

## Warntafeln – Italien, Spanien, Parktafel



## Warntafeln – Pflicht in Deutschland und Europa

- |  |  |
|--|--|
| <p>① <b>Warntafel 50 x 50, Kunststoff.</b> Kunststoffversion mit 4 reflektierenden Rückstrahlern. Für überstehende Ladungen. Pflicht in vielen europäischen Ländern. Nicht für Italien und Spanien zugelassen. <b>47116</b> <sup>30</sup> <b>7,60</b></p> <p>② <b>Alu-Warntafel 50 x 50 für Italien.</b> Stabile Aluversion. Warnschild für Fahrradträger und überlange Ladungen. Fünf Streifen. Reflektierende Oberfläche. Leicht anzubringen. <b>47117</b> <sup>40</sup> <b>29,90</b></p> <p>③ <b>Alu-Warntafel 50 x 50 für Spanien.</b> Stabile Aluversion. Warnschild für Fahrradträger und überlange Ladungen. Drei Streifen. Reflektierende Oberfläche. Leicht anzubringen. <b>471171</b> <sup>50</sup> <b>39,99</b></p> | <p>④ <b>Park-Warntafel</b> klappbar „bauartgenehmigt“, horizontal klappbar, nur 285 x 285 mm. Die Park-Warntafel besteht aus 1,5 mm starkem Aluminium-Blech mit Drehwirbel zur Befestigung am Fahrzeug. 8 Rückstrahler sorgen für starke Reflektion. Garantiert Waschanlagen und Hochdruckreiniger fest. Maße: 285 x 285mm. Hinten links <b>471172</b> <sup>30</sup> <b>35,-</b><br/>Vorne links <b>471173</b> <sup>30</sup> <b>35,-</b></p> |
|--|--|

## Feuerlöscher – Auto – Wohnmobil – Wohnwagen

### Zuverlässig und effektiv Feuer bekämpfen

- |   |               |   |              |
|---|---------------|---|--------------|
| ① <b>Feuerlöscher.</b> 6 kg, Löschpulver: ABC. Mit Wandhalterung. Geprüft nach DIN-EN3, mit Druckanzeige, Ideal für Dauercamper | <b>471541</b> | 1 | <b>39,90</b> |
| ② <b>Feuerlöscher.</b> 2 kg mit Manometer, Löschpulver: ABC. Mit Wandhalterung. Geprüft nach DIN-EN3, Ideal für Reisemobile     | <b>471540</b> | 4 | <b>27,99</b> |
| ③ <b>Feuerlöscher.</b> 1 kg mit Manometer, Löschpulver: ABC. Mit Wandhalterung. Geprüft nach DIN-EN3, Ideal für Vans            | <b>47154</b>  | 6 | <b>16,99</b> |
| ④ <b>Universal-Feuerlöschspray</b><br>600 ml. Klasse A + B + Fettbrände.  | <b>471542</b> | 6 | <b>19,90</b> |



**TOP-PREIS**  
**19,99**

## Warnwesten – Warndreieck – Verbandskasten

### Warnweste – Pflicht in Deutschland

- |   |               |    |              |
|---|---------------|----|--------------|
| ① <b>Warnweste Orange für Italien</b><br>Seit 01. 04. 2004 in Italien im Pannenfalle vorgeschrieben. Muss beim Verlassen des Fahrzeuges im Pannenfalle getragen werden. Weste nach EU DIN-Norm EN 471. Universalgröße. Waschen bei 40° C im Schonwaschgang, nicht chlören, nicht in den Trockner, max. 25 mal waschbar. Lichtgeschützt aufbewahren. | <b>471281</b> | 50 | <b>3,90</b>  |
| ② <b>Warnweste Gelb für Spanien und Portugal</b><br>Seit 01. 04. 2004 in Spanien und Portugal im Pannenfalle vorgeschrieben. Muss beim Verlassen des Fahrzeuges im Pannenfalle getragen werden. In Spanien, Portugal und auch in Italien zugelassene Farbe. Sonst wie 471281.   | <b>471282</b> | 50 | <b>3,90</b>  |
| ③ <b>Warndreieck</b> Sicherheit bei Autopannen. Zusammenfaltbar. In praktischer Aufbewahrungsbox  | <b>47128</b>  | 1  | <b>9,20</b>  |
| ④ <b>Verbandskasten</b> für Kraftfahrzeuge. Inhalt nach DIN 13164 und gesetzlicher Vorschrift der StVZO § 35h   | <b>47127</b>  | 1  | <b>11,99</b> |

